



松江市立病院 薬剤部





業務状況

入院処方箋枚数(内服・外用)	150 枚/日
入院処方箋枚数(注射)	450 枚/日
院外処方箋枚数	300 枚/日
院外処方箋発行率	95 %
疑義照会件数	150 件/月
持参薬鑑別件数	400 件/月
薬剤管理指導 実施件数	1000 件/月
抗がん剤算定件数(外来)	170 件/月
抗がん剤算定件数(入院)	50 件/月

2023年度実績より概算



認定薬剤師

日本病院薬剤師会 がん薬物療法認定薬剤師	2名
日本臨床腫瘍薬学会 外来がん治療専門薬剤師	1名
日本化学療法学会 抗菌化学療法認定薬剤師	1名
日本病院薬剤師会 妊婦・授乳婦薬物療法認定薬剤師	1名
日本緩和医療薬学会 緩和薬物療法認定薬剤師	1名
日本糖尿病療養指導士	1名
島根県糖尿病療養指導士	3名
日本薬剤師研修センター認定実務実習指導薬剤師	3名
日本病院薬剤師会 認定指導薬剤師	2名
日本病院薬剤師会 日病薬病院薬学認定薬剤師	15名
日本アンチ・ドーピング機構（JADA）公認スポーツファーマシスト	1名



業務ローテーションの例

業務内容が偏らないように工夫したローテーションとなっています

10ヶ月目の
新人薬剤師



月		火		水		木		金	
調剤	病棟	調剤	調剤	注射	調剤	病棟	調剤	調剤	病棟 /調剤

病棟担当
薬剤師



抗がん 剤調製	病棟	病棟	病棟	病棟	病棟 /調剤	病棟	抗がん 剤鑑査	TPN 調製	病棟
------------	----	----	----	----	-----------	----	------------	-----------	----

DI担当
薬剤師



DI	病棟	DI	ICT カンファ	TPN 調製	DI	病棟	調剤	DI	病棟
----	----	----	-------------	-----------	----	----	----	----	----






新人教育

新人薬剤師には、各々に1名の先輩薬剤師が教育担当としてつきます。また、新人チェックリストを導入しており、調剤や注射の業務手順から窓口対応、当直・日直業務の手順まで、様々な基本的業務を網羅しています。さらに、定期的な新人カンファレンスを行い進捗状況や理解度を全体で確認することで、新人全員に漏れなく均等な教育を行えるよう配慮しています





新人の年間スケジュール

	 中央業務	 病棟業務	 その他
4月	薬剤部オリエンテーション 調剤業務開始		院内オリエンテーション 医療安全研修
5月	持参薬鑑別業務開始	病棟オリエンテーション 病棟業務開始	チーム医療の見学
6月		先輩の指導のもと 各病棟をローテーション	
7月	調剤最終鑑査開始		島根県病院薬剤師会新任者研修 7~9月夏季休暇取得
8月	当直開始		
9月	日直開始	担当病棟決定	
10月	TPN調製開始		年に1回学会参加
11月		抗がん剤指導見学	新人チェックリストの改定開始
12月			
1月			
2月			
3月	独り立ち	独り立ち	ミニ勉強会担当

若手薬剤師の声

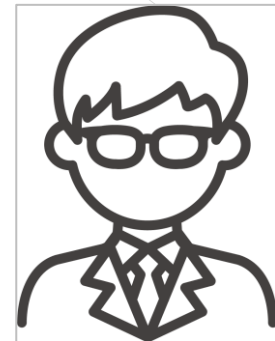
2023年入局



私は松江市出身のため、市内の病院で就職先を探しました。就職活動の際に注目した点は、業務がローテーションになっていることです。すべての業務に満遍なく携われるので、当直などで困ることが少なくなると思いました。また、病院を見学してみて一番魅力を感じたのは、薬剤部内の雰囲気良さでした。皆さんが見学者の私に、業務内容など様々なことを教えてくださいました。薬剤師同士が話しているのを見ても、人間関係が良いのが伝わってきました。まだ不慣れな業務もありますが、分からないことを優しく教えてくださる先輩がたくさんいて、とても恵まれていると感じています。

1年目は調剤・注射・病棟を中心にTPN調製や抗がん剤調製も経験できました。教育面では、チェックリストを用いて、業務を行う上で必要な知識や運用手順を学びました。特に当院では早期(6月頃)から病棟業務を開始し、チーム医療の現場や先輩の服薬指導を見学しながら、実際に自分でも患者さんに服薬指導を行います。先輩薬剤師に指導の様子や指導記録をフィードバックしてもらえるので安心して業務に取り組めました。また、新人担当の先輩薬剤師と学んだことを確認したり、困っていることを共有したりする時間も設けられています。1年目は覚えることが多く大変ですが、先輩たちが優しく教えてくれるので気軽に質問や相談ができます。

2022年入局





がんセンターの紹介



松江市立病院は、松江医療圏で唯一の緩和ケア病棟や放射線治療の専門スタッフを持つ総合病院です。地域がん診療連携拠点病院の指定を受け、松江医療圏のがん治療推進の牽引役を担っています。また近年ではゲノム診療部を創設し、ゲノム医療連携病院にも認定されました。

抗がん剤調製ロボット

平成29年開設のがんセンターには、全国に先駆けて抗がん剤調製ロボットを導入しました。





採用情報

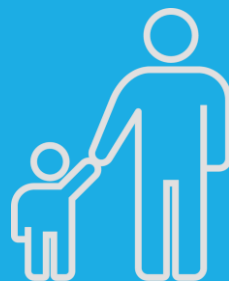
薬剤師数
28名



男性10名

女性18名

産育休者
3名



採用者数

2021年度 1名
2022年度 2名
2023年度 2名



2024年3月現在



勤務形態・給与・福利厚生

勤務時間	8：30～17：15（休憩時間60分）
職務内容	調剤業務、注射薬調剤業務、中心静脈栄養（TPN）調製業務、抗がん剤調製業務、薬剤管理指導業務、病棟薬剤業務、医薬品情報管理業務、TDM業務、治験業務、院内製剤
給与	222,700円（基本月額 大学卒・6年制） ※賞与 年2回（月数4.3ヶ月程度）、昇給 年1回
休日休暇	土日祝日、年末年始、夏季特別休暇 ※日直当直あり（当直は振替え休日あり）
福利厚生	住居手当、通勤手当（上限31,600円まで）、期末・勤勉手当、宿日直手当、有給休暇（入社時15日、6か月経過後20日）、扶養手当、慶弔休暇、出産・育児休暇、院内保育所あり



求める人材像

薬剤師としての総合的な力をつけながら病棟業務でも活躍したい方、認定薬剤師などの資格を取得しスキルアップしたい方を募集しています。

協調性があり、前向きに仕事に取り組める方を求めています。





お問い合わせ

採用に関するお問い合わせや、資料請求をご希望の方はこちらからお問い合わせください



soum@matsue-cityhospital.jp



0852-60-8008 松江市立病院 総務課 人事職員係

随時見学を受付けております。ご希望の際はメールにてお申し込みください

- ・メールの件名に職種を記載してください
例) 病院見学について (薬剤師)
- ・メールの本文には下記の事項を必ず記載ください
氏名、学校名・学年、見学希望部署、見学希望日(複数日記載下さい)、連絡先電話番号

島根で就職活動をする方の交通費・宿泊費を全額助成する「しまね就職活動応援助成金」という制度があります。県外からの見学の際はご参考ください

ジョブカフェしまね 助成金 |

検索