

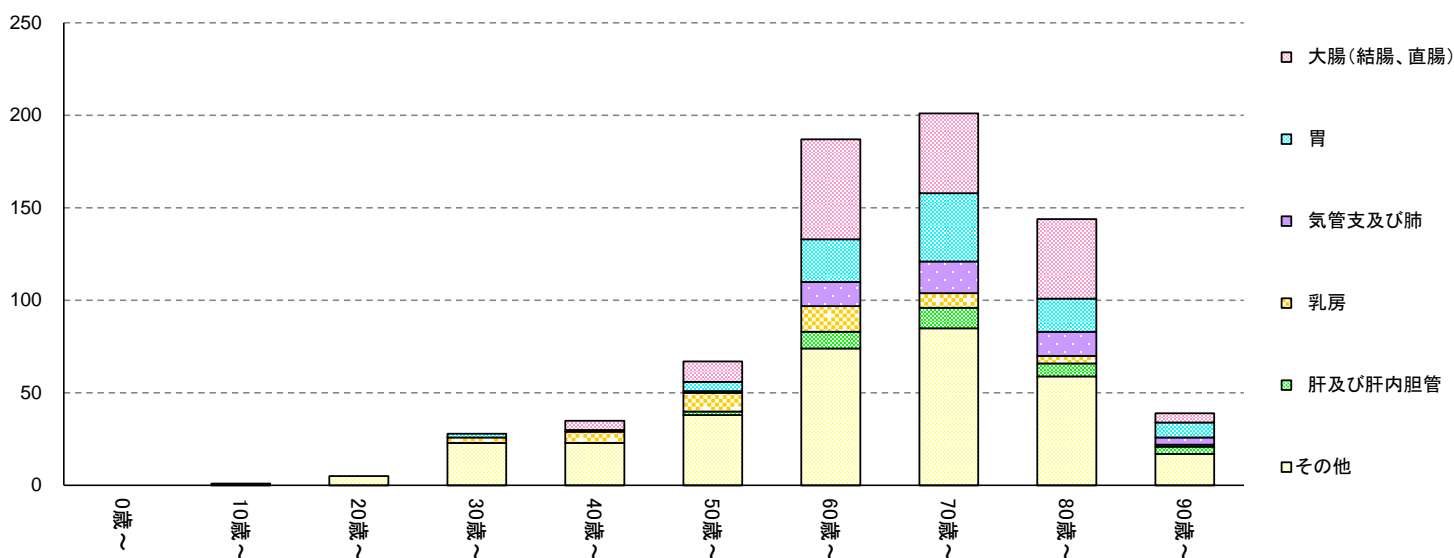
2014年診断例 年齢区分別

3. 部位別・年齢階層別登録件数(合計値2桁以上)

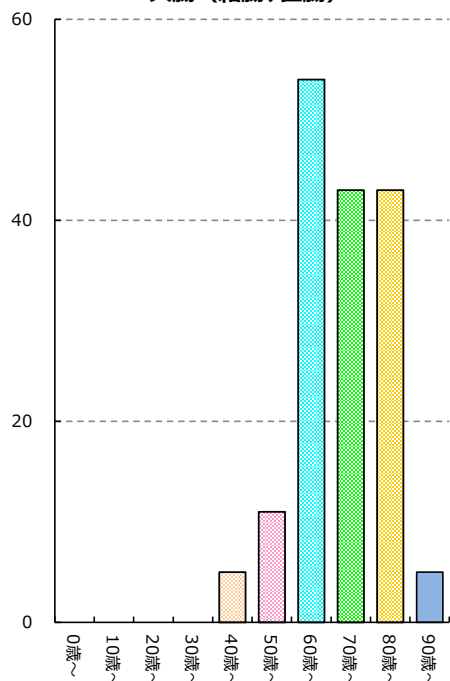
全体

ICD03	局在名称	合計	0～9歳	10～19歳	20～29歳	30～39歳	40～49歳	50～59歳	60～69歳	70～79歳	80～89歳	90歳～
C18-C20	大腸(結腸、直腸)	161	0	0	0	0	5	11	54	43	43	5
C16	胃	93	0	0	0	2	0	5	23	37	18	8
C61	前立腺	51	0	0	0	0	0	1	13	21	12	4
C34	気管支及び肺	49	0	0	0	0	1	1	13	17	13	4
C50	乳房	46	0	0	0	3	6	10	14	8	4	1
C53	子宮頸	43	0	0	2	18	10	4	2	4	3	0
C25	膵	35	0	0	0	0	0	5	6	13	9	2
C22	肝及び肝内胆管	33	0	0	0	0	0	2	9	11	7	4
C67	膀胱	30	0	0	0	1	0	2	8	12	5	2
C15	食道	23	0	0	0	0	0	2	10	8	3	0
C73	甲状腺	21	0	0	0	2	5	5	4	2	3	0
C54	子宮体部	17	0	0	0	1	4	3	3	4	0	2
C70	髄膜	13	0	0	0	0	1	6	3	3	0	0

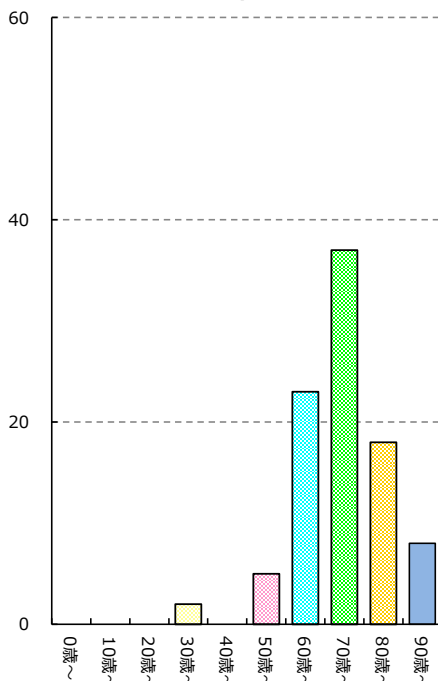
主要5部位とその他部位の件数



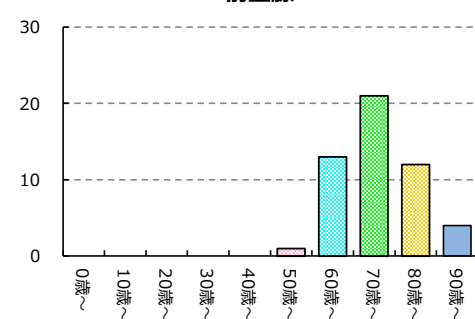
大腸(結腸、直腸)



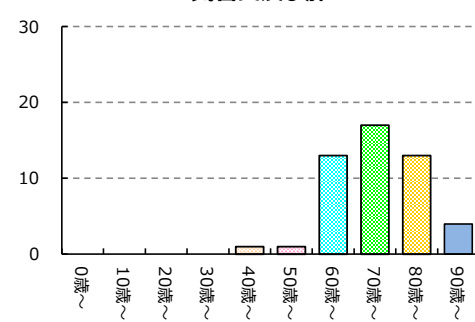
胃



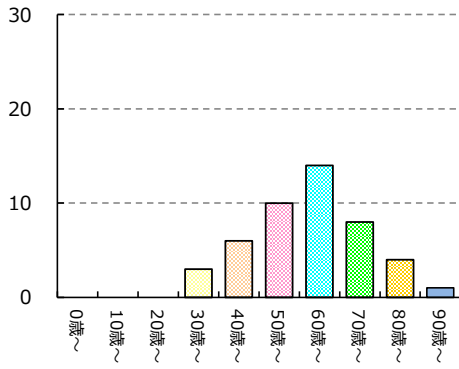
前立腺



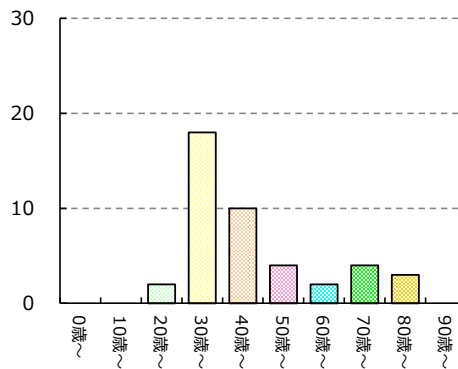
気管支及び肺



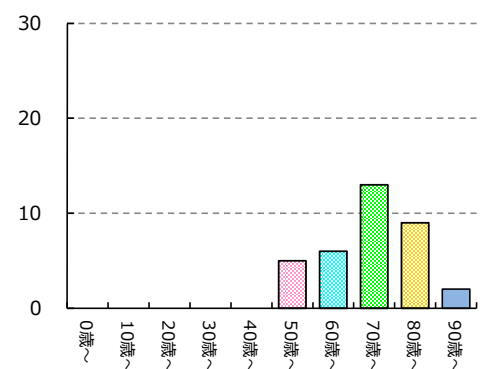
乳房



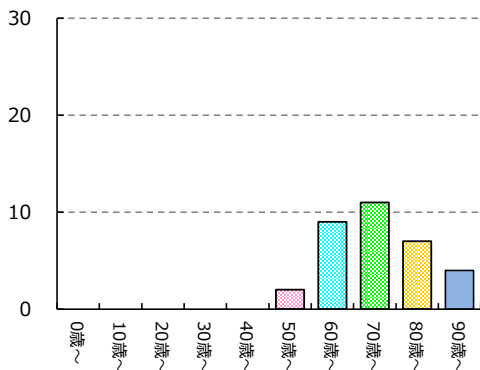
子宮頸



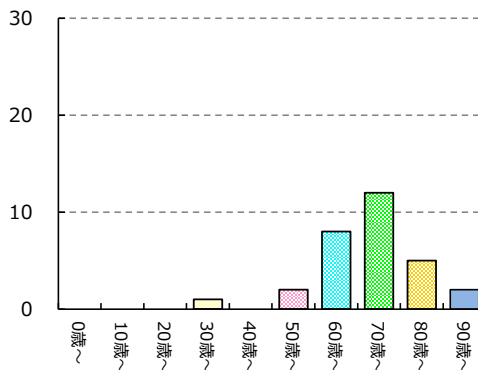
肺



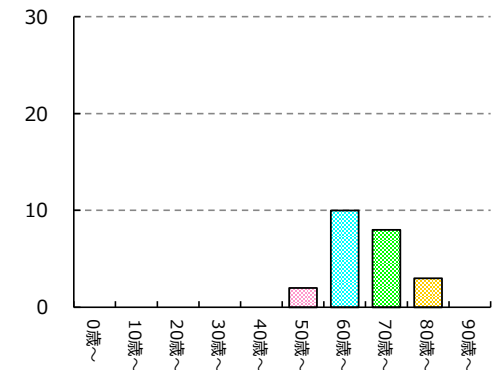
肝及び肝内胆管



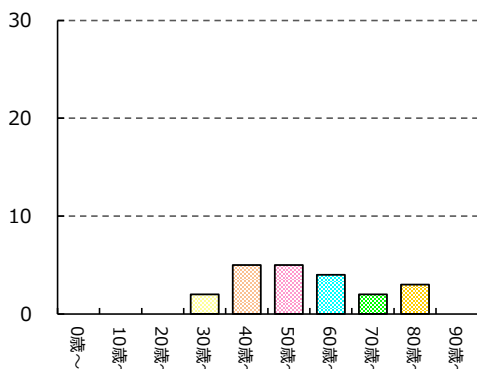
膀胱



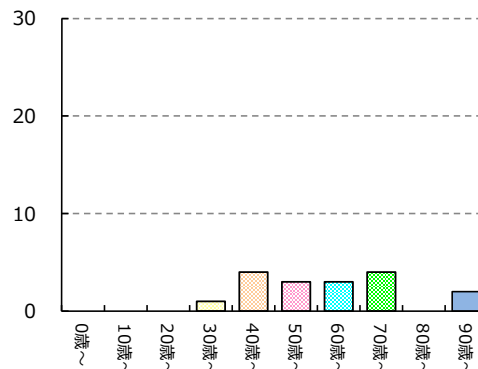
食道



甲状腺

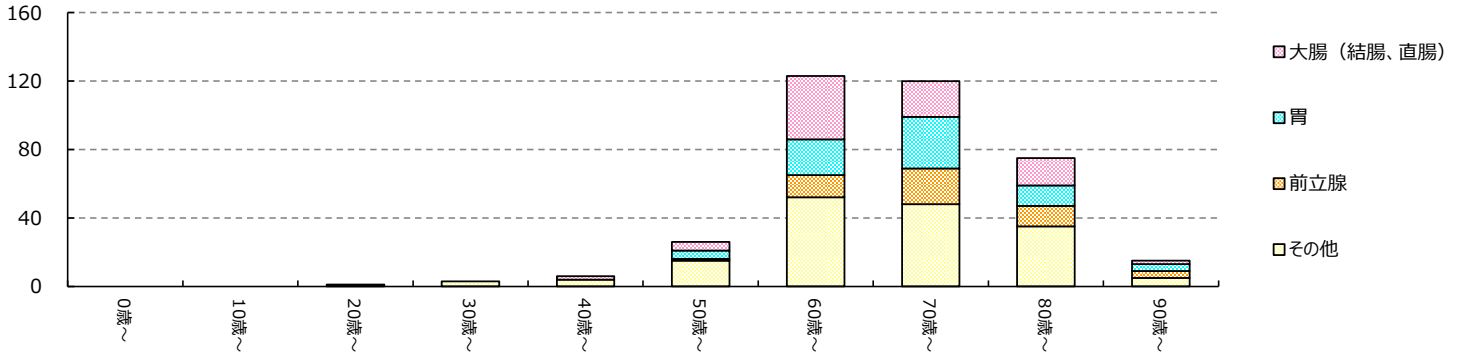


子宮体部

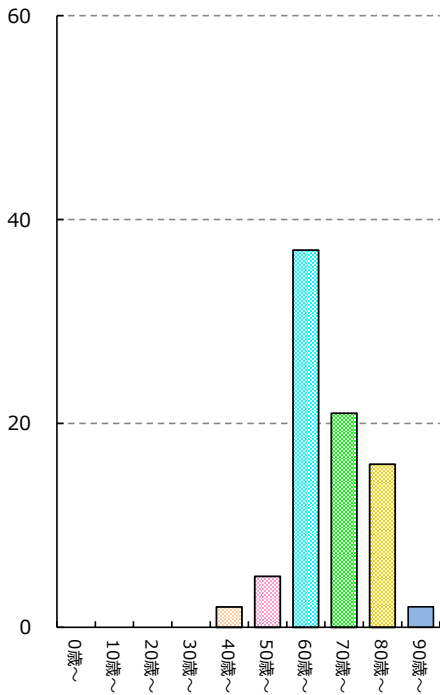


男性

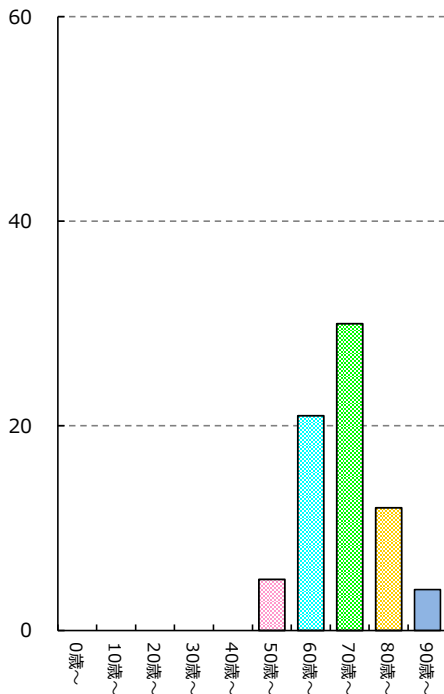
ICD-O-3	局在名称	合計	0～9歳	10～19歳	20～29歳	30～39歳	40～49歳	50～59歳	60～69歳	70～79歳	80～89歳	90歳～
C18-C20	大腸(結腸、直腸)	83	0	0	0	0	2	5	37	21	16	2
C16	胃	72	0	0	0	0	0	5	21	30	12	4
C61	前立腺	51	0	0	0	0	0	1	13	21	12	4
C34	気管支及び肺	27	0	0	0	0	0	1	8	10	7	1
C22	肝及び肝内胆管	21	0	0	0	0	0	1	7	9	3	1
C67	膀胱	21	0	0	0	1	0	1	5	9	4	1
C15	食道	20	0	0	0	0	0	1	10	6	3	0
C25	膵	13	0	0	0	0	0	2	3	6	2	0



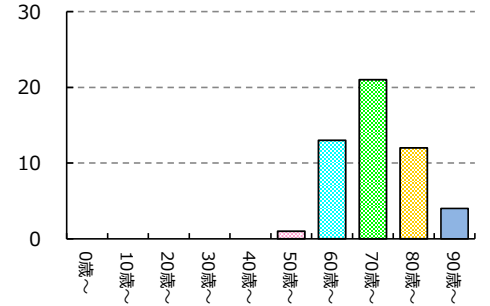
大腸(結腸、直腸)



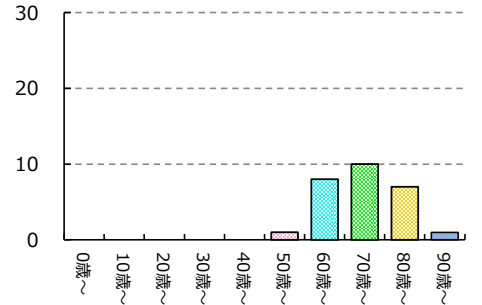
胃



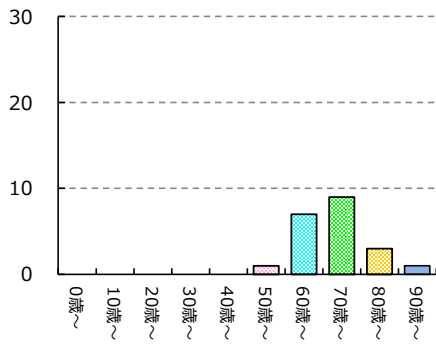
前立腺



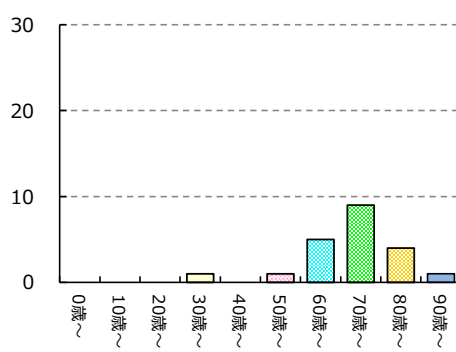
気管支及び肺



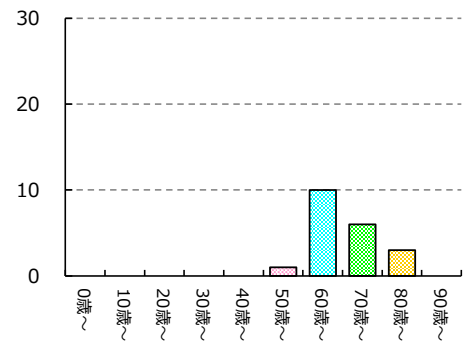
肝及び肝内胆管



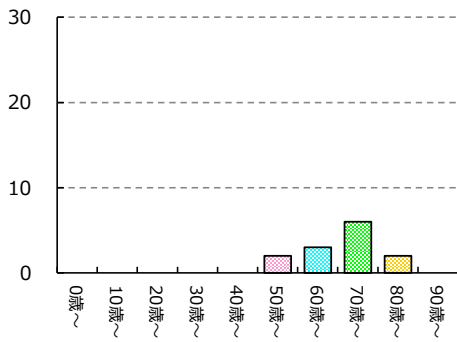
膀胱



食道

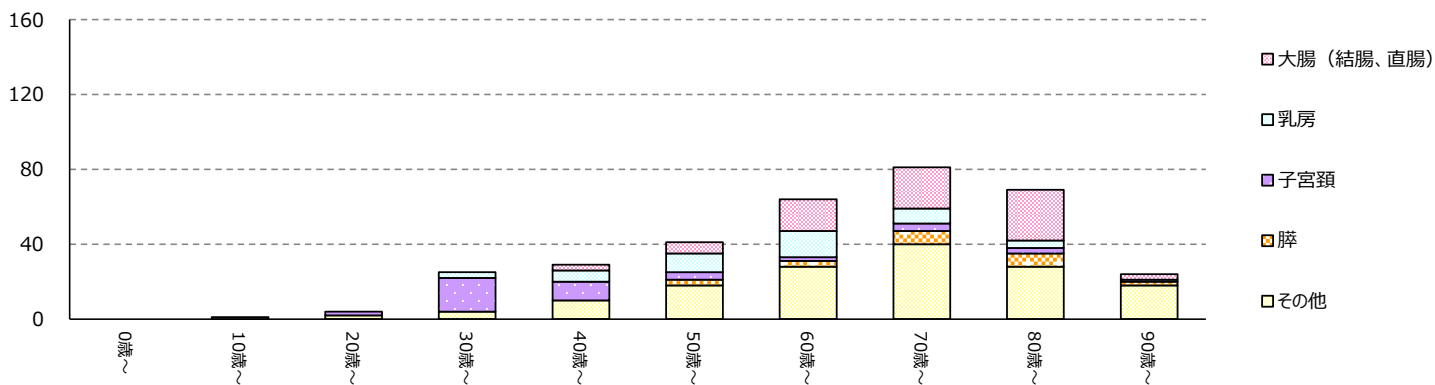


脾

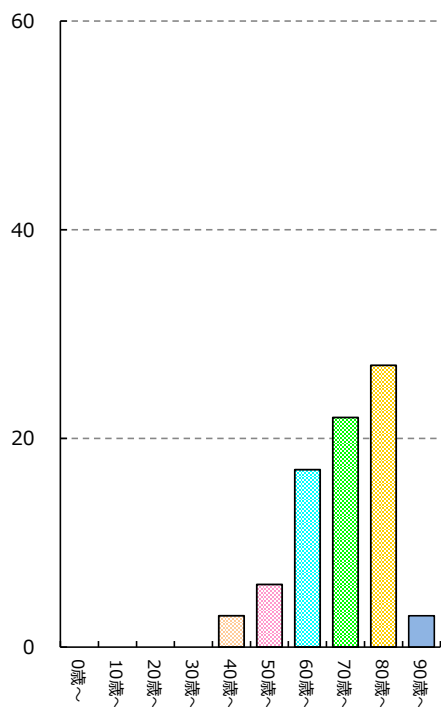


女性

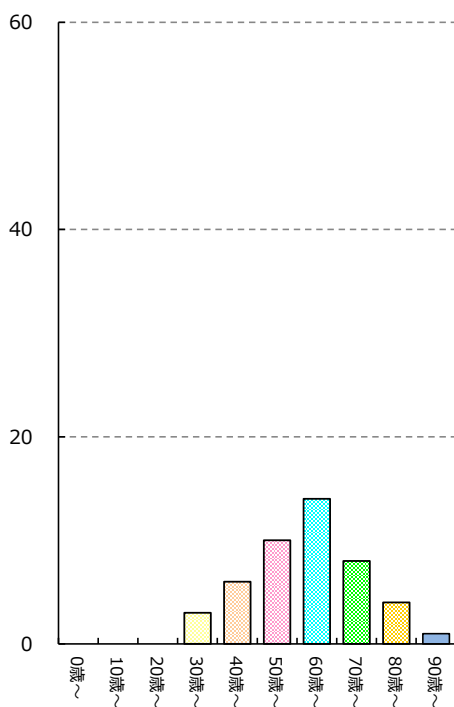
ICD-O-3	局在名称	合計	0～9歳	10～19歳	20～29歳	30～39歳	40～49歳	50～59歳	60～69歳	70～79歳	80～89歳	90歳～
C18-C20	大腸(結腸、直腸)	78	0	0	0	0	3	6	17	22	27	3
C50	乳房	46	0	0	0	3	6	10	14	8	4	1
C53	子宮頸	43	0	0	2	18	10	4	2	4	3	0
C25	膵	22	0	0	0	0	0	3	3	7	7	2
C34	気管支及び肺	22	0	0	0	0	1	0	5	7	6	3
C16	胃	21	0	0	0	2	0	0	2	7	6	4
C54	子宮体部	17	0	0	0	1	4	3	3	4	0	2
C73	甲状腺	15	0	0	0	1	2	5	3	2	2	0
C22	肝及び肝内胆管	12	0	0	0	0	0	1	2	2	4	3



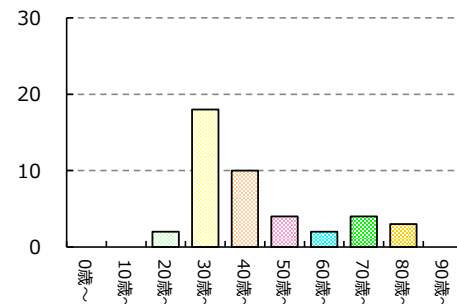
大腸(結腸、直腸)



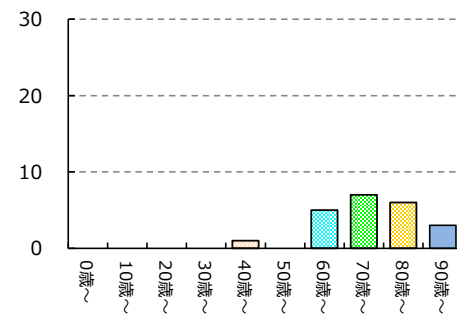
乳房



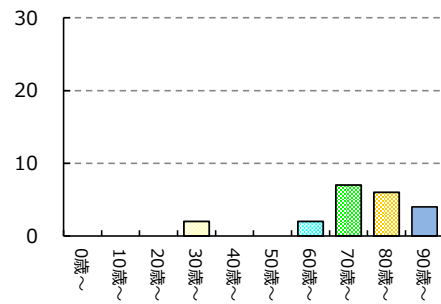
子宮頸



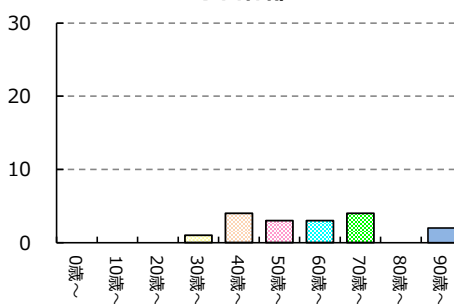
気管支及び肺



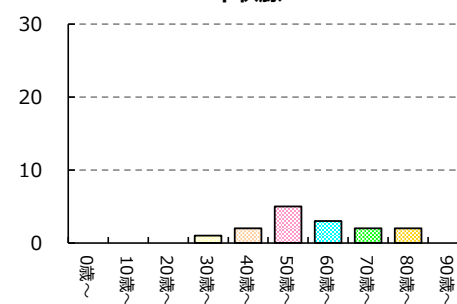
胃



子宮体部



甲状腺



肝及び肝内胆管

