

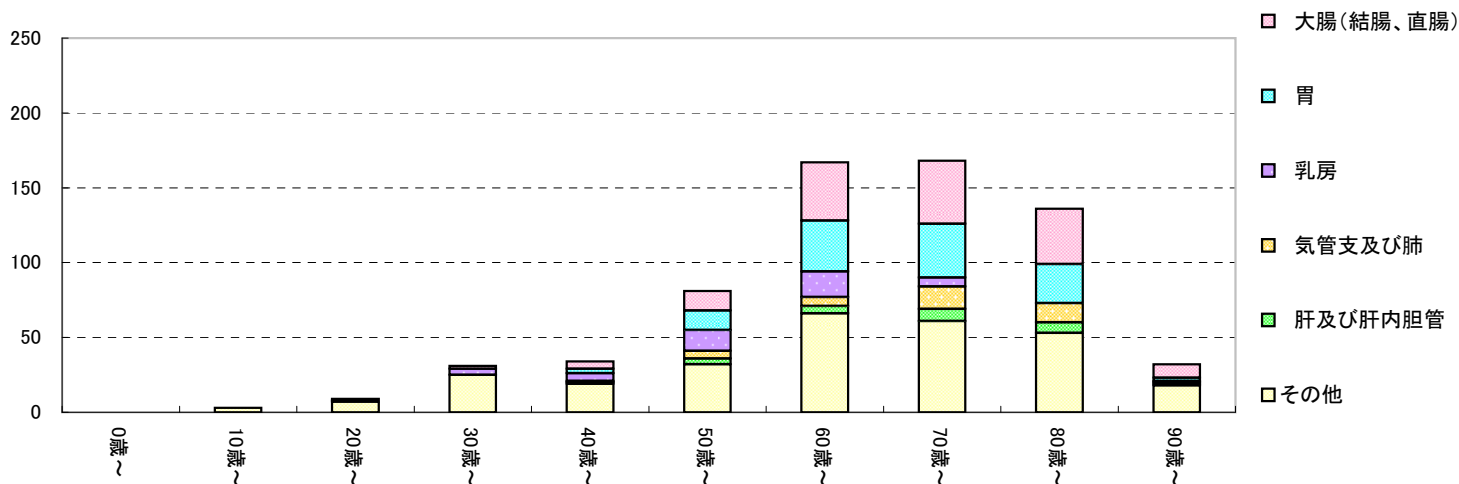
2011年診断例 年齢区分別

3. 部位別・年齢階層別登録件数(合計値2桁以上)

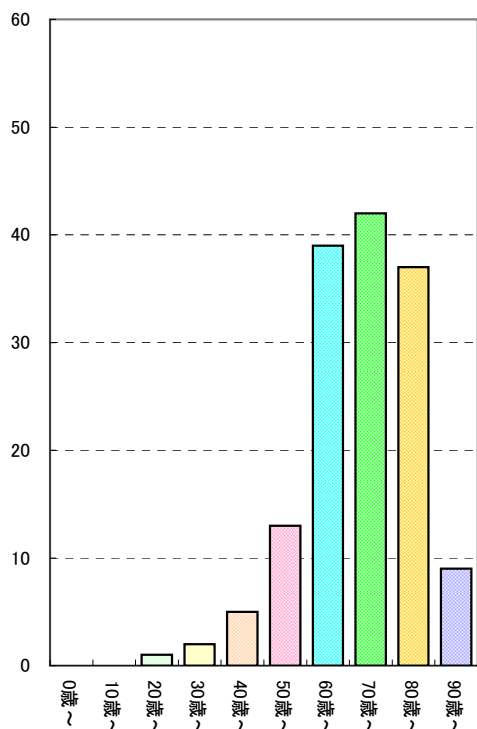
全体

ICDO3	局在名称	合計	0～9歳	10～19歳	20～29歳	30～39歳	40～49歳	50～59歳	60～69歳	70～79歳	80～89歳	90歳～
C18-20	大腸(結腸、直腸)	148	0	0	1	2	5	13	39	42	37	9
C16	胃	115	0	0	1	0	3	13	34	36	26	2
C50	乳房	47	0	0	0	4	5	14	17	6	0	1
C53	子宮頸部	47	0	0	6	20	10	5	5	1	0	0
C34	気管支及び肺	41	0	0	0	0	1	5	6	15	13	1
C61	前立腺	40	0	0	0	0	0	2	10	17	10	1
C67	膀胱	27	0	0	0	0	3	4	8	3	7	2
C22	肝及び肝内胆管	26	0	0	0	0	1	4	5	8	7	1
C25	膵	23	0	0	0	0	1	1	8	8	2	3
C15	食道	16	0	0	0	0	0	3	4	9	0	0
C54	子宮体部	13	0	0	0	0	2	3	4	1	1	2
C73	甲状腺	13	0	1	0	2	0	4	3	2	1	0
C75	その他の内分泌腺及び関連組織	13	0	2	0	2	1	1	4	1	2	0
C23	胆のう	11	0	0	0	0	0	1	1	2	5	2
C24	その他及び部位不明の胆道	10	0	0	0	0	0	1	1	3	4	1

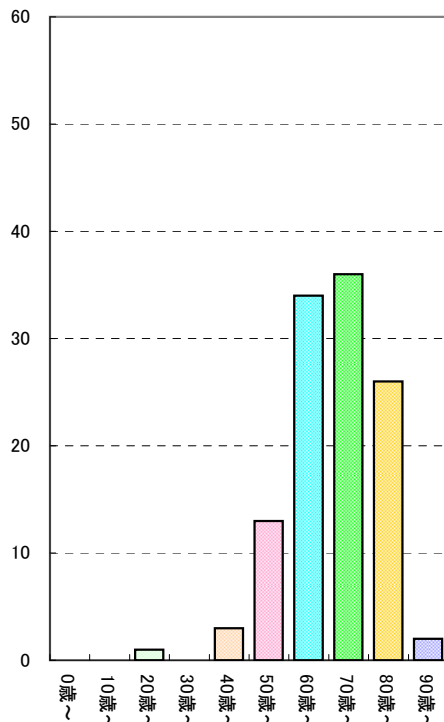
主要5部位とその他部位の件数



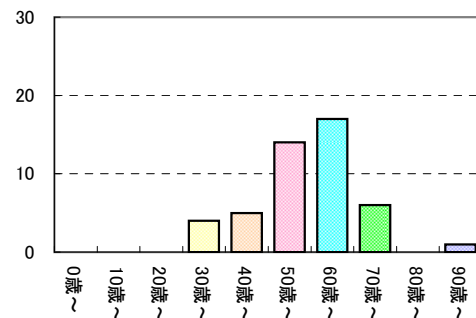
大腸(結腸、直腸)



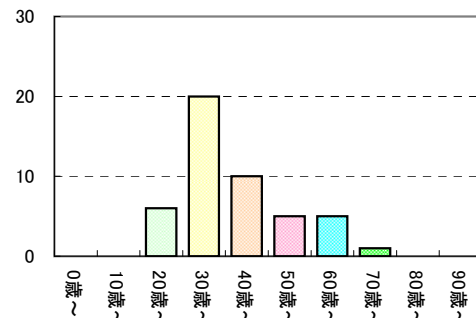
胃



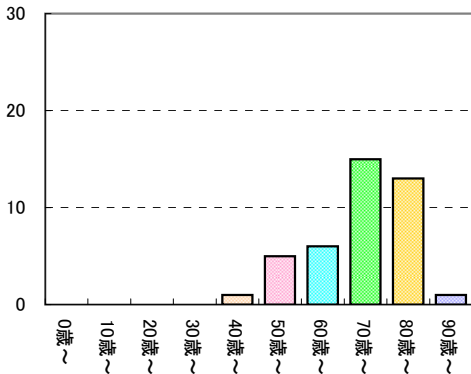
乳房



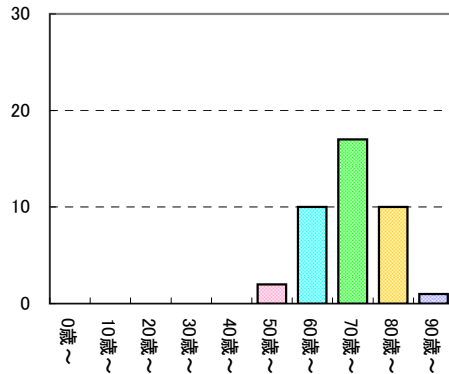
子宮頸部



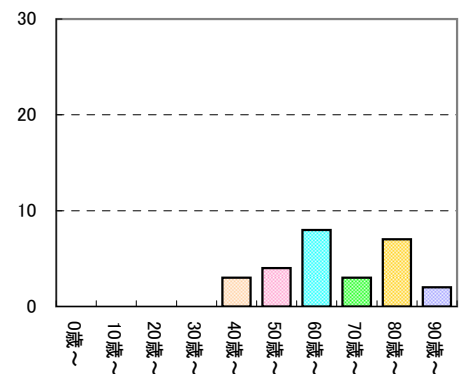
気管支及び肺



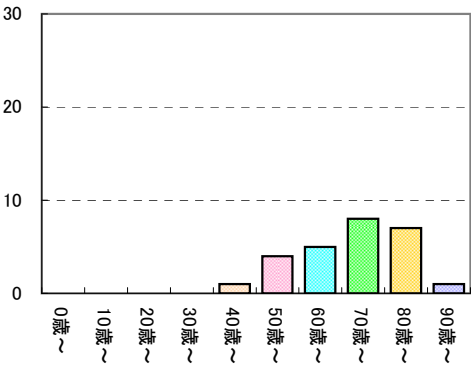
前立腺



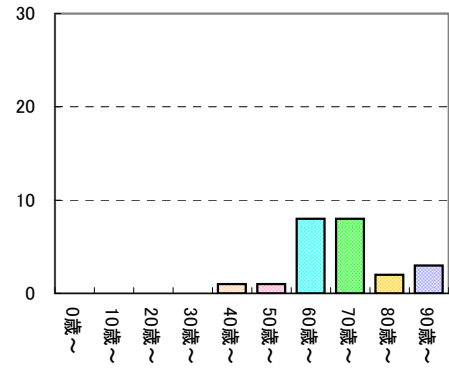
膀胱



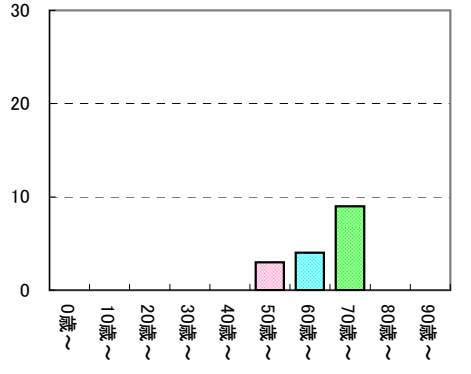
肝及び肝内胆管



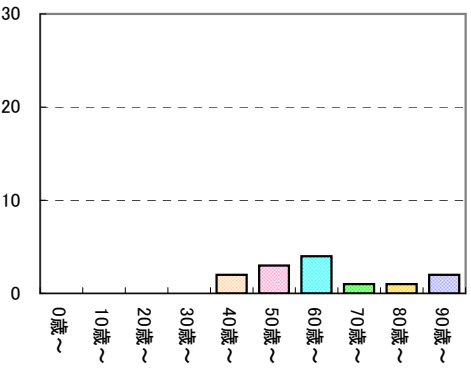
脾



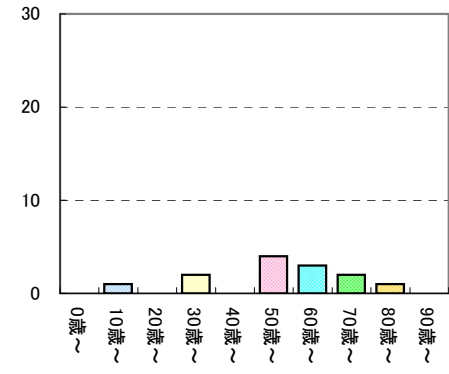
食道



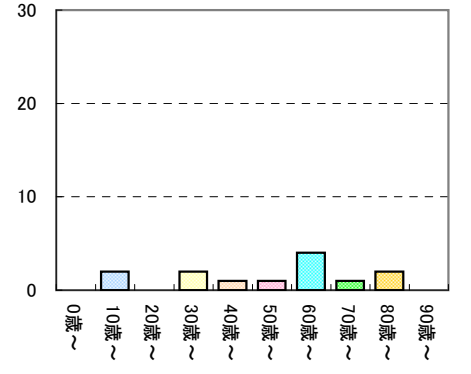
子宮体部



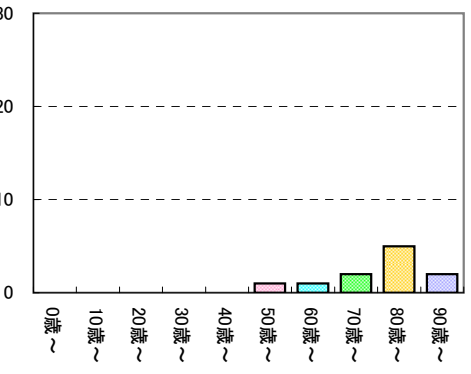
甲状腺



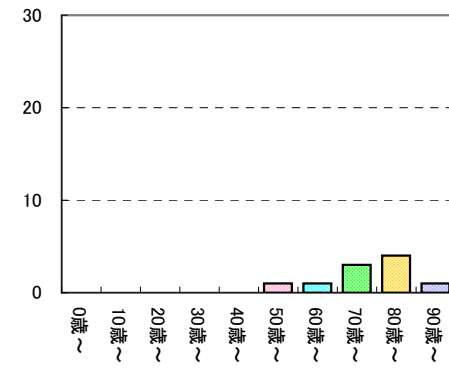
その他の内分泌腺及び関連組織



胆のう

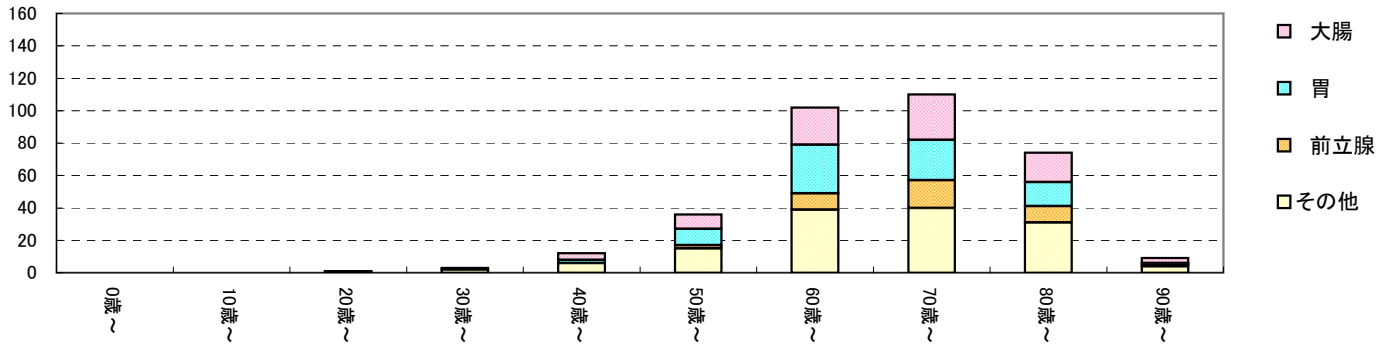


その他及び部位不明の胆道

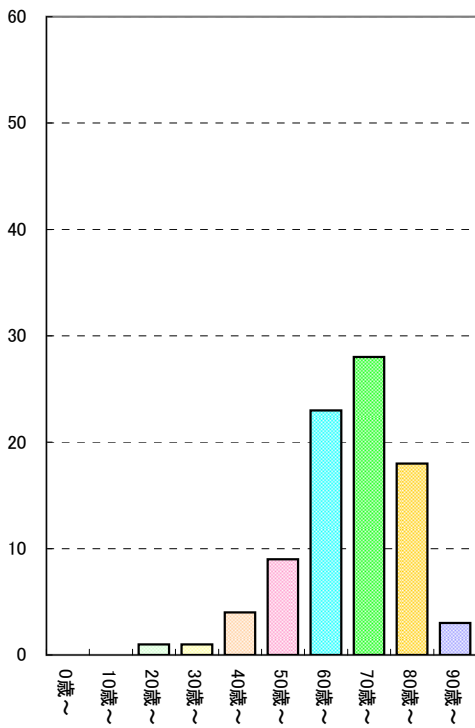


男性

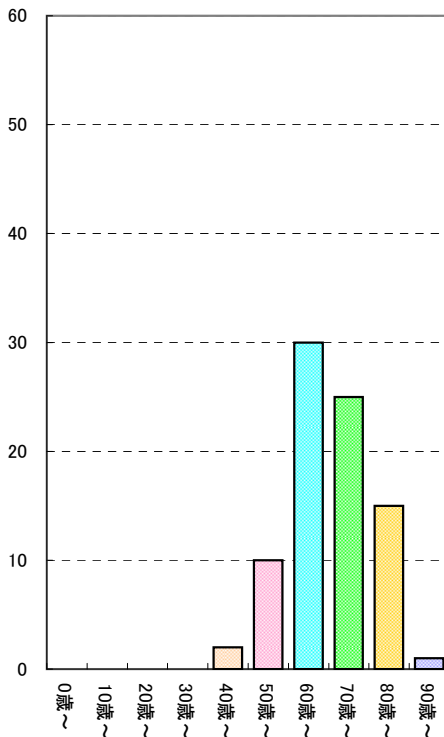
ICD03	局在名称	合計	0～9歳	10～19歳	20～29歳	30～39歳	40～49歳	50～59歳	60～69歳	70～79歳	80～89歳	90歳～
C18-20	大腸	87	0	0	1	1	4	9	23	28	18	3
C16	胃	83	0	0	0	0	2	10	30	25	15	1
C61	前立腺	40	0	0	0	0	0	2	10	17	10	1
C34	気管支及び肺	30	0	0	0	0	0	3	5	13	9	0
C67	膀胱	25	0	0	0	0	3	3	8	3	6	2
C15	食道	15	0	0	0	0	0	3	3	9	0	0
C22	肝及び肝内胆管	10	0	0	0	0	0	2	2	3	3	0



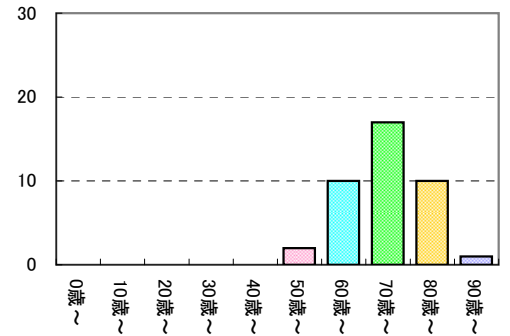
大腸



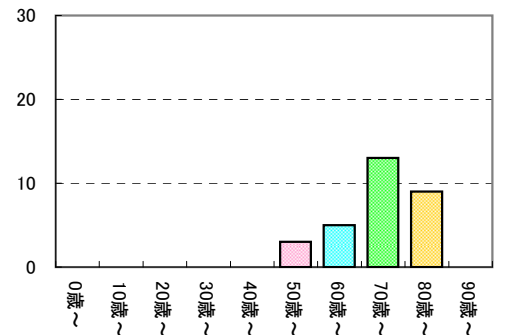
胃



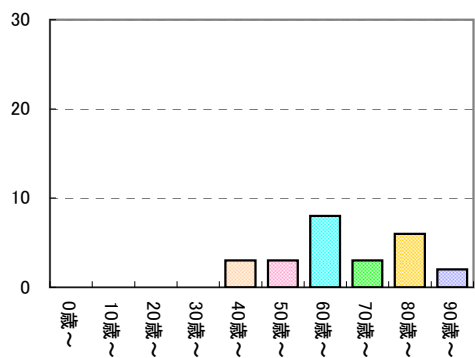
前立腺



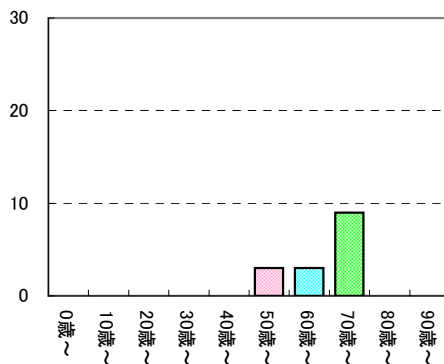
気管支及び肺



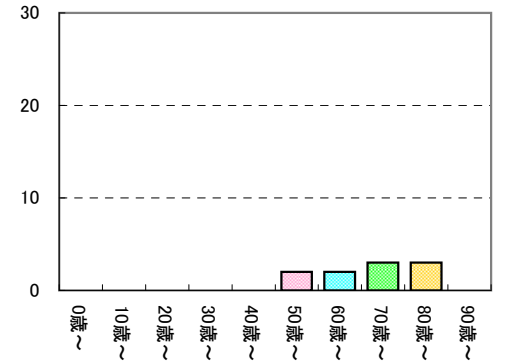
膀胱



食道

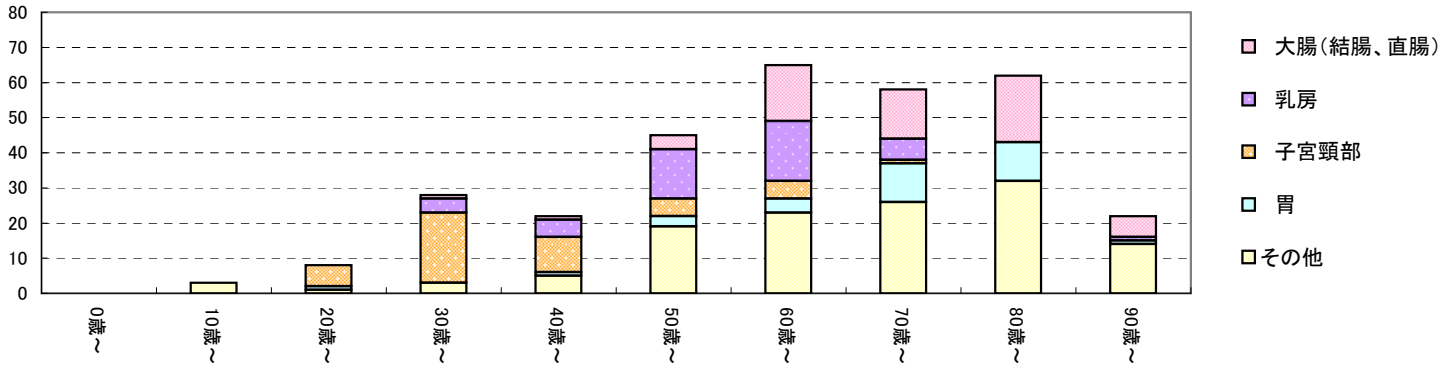


肝及び肝内胆管

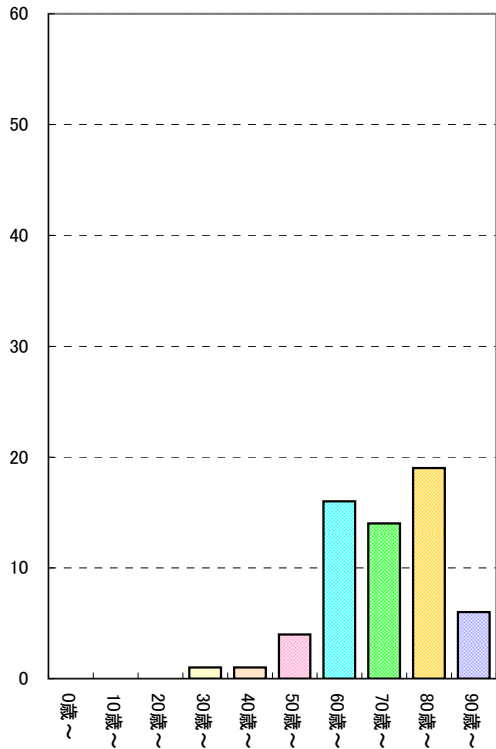


女性

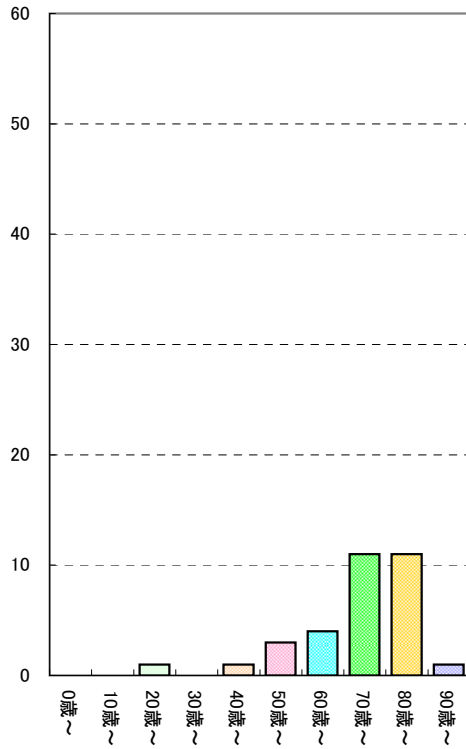
ICDO3	局在名称	合計	0～9歳	10～19歳	20～29歳	30～39歳	40～49歳	50～59歳	60～69歳	70～79歳	80～89歳	90歳～
C18-20	大腸(結腸、直腸)	61	0	0	0	1	1	4	16	14	19	6
C50	乳房	47	0	0	0	4	5	14	17	6	0	1
C53	子宮頸部	47	0	0	6	20	10	5	5	1	0	0
C16	胃	32	0	0	1	0	1	3	4	11	11	1
C22	肝及び肝内胆管	16	0	0	0	0	1	2	3	5	4	1
C25	膵	16	0	0	0	0	0	1	4	7	1	3
C54	子宮体部	13	0	0	0	0	2	3	4	1	1	1
C34	気管支及び肺	11	0	0	0	0	1	2	1	2	4	1
C73	甲状腺	10	0	1	0	1	0	4	2	2	0	0



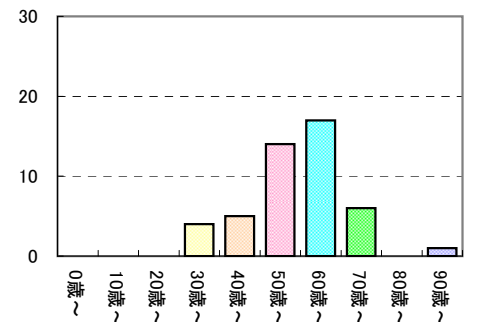
大腸(結腸、直腸)



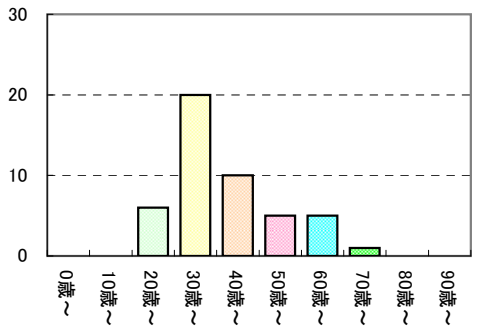
胃



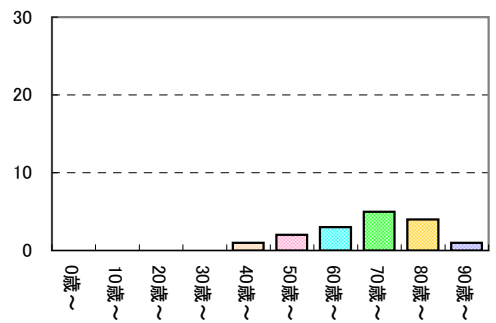
乳房



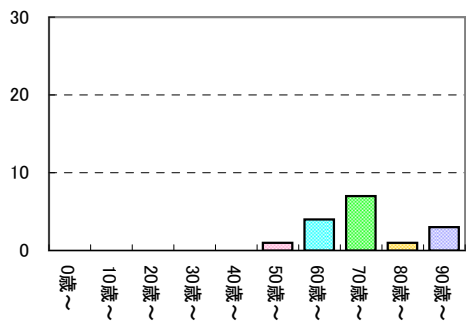
子宮頸部



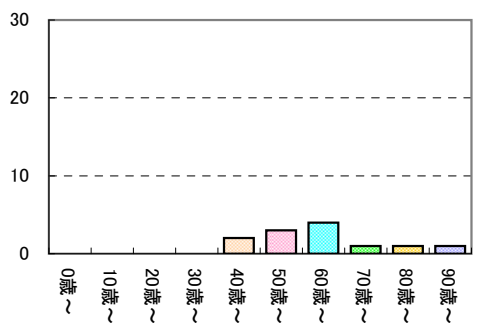
肝及び肝内胆管



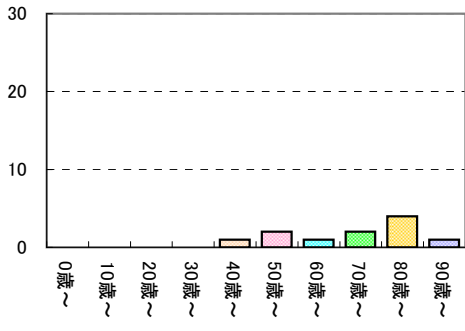
膵



子宮体部



気管支及び肺



甲状腺

