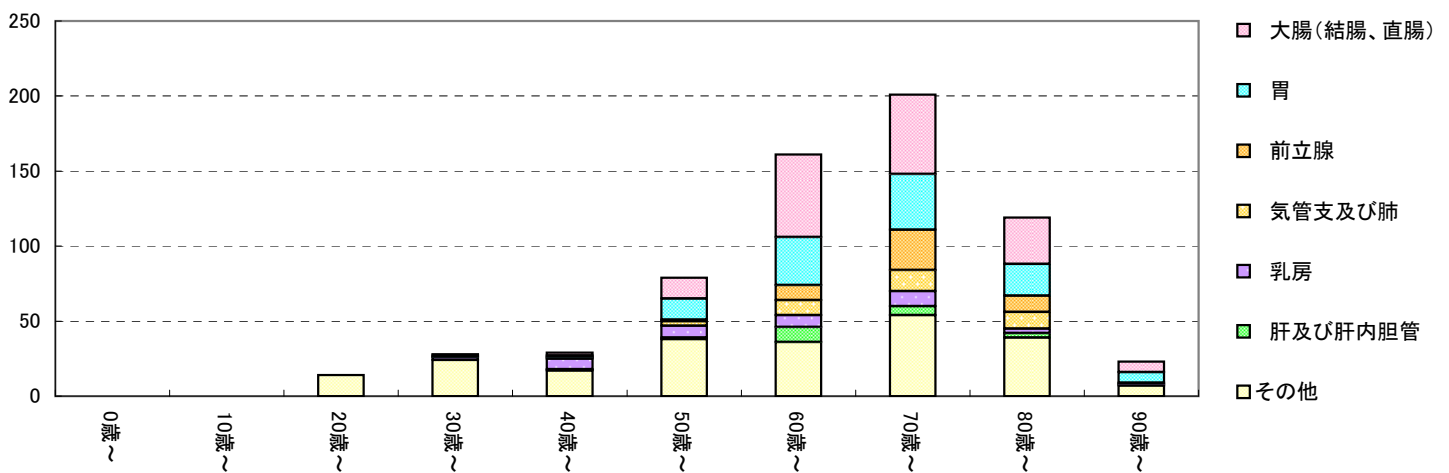


2010年診断例 年齢区分別

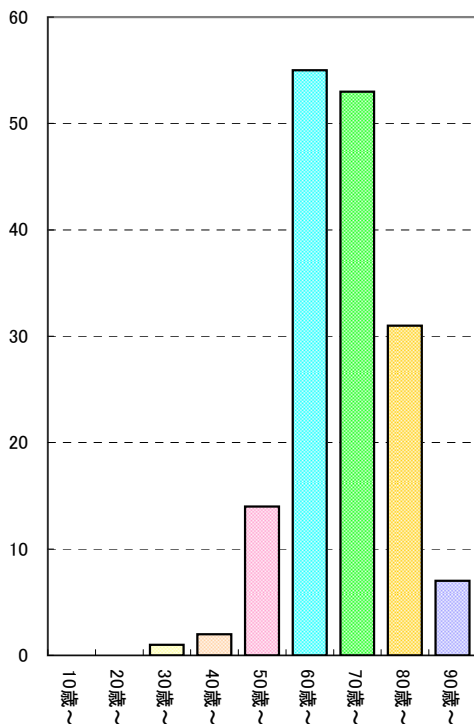
3. 部位別・年齢階層別登録件数(合計値2桁)

全体

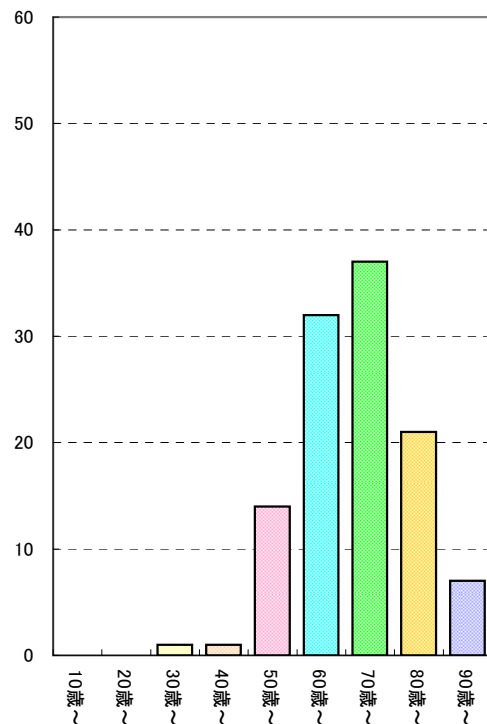
ICD03	局在名称	合計	0～9歳	10～19歳	20～29歳	30～39歳	40～49歳	50～59歳	60～69歳	70～79歳	80～89歳	90歳～
C18-20	大腸(結腸、直腸)	163	0	0	0	1	2	14	55	53	31	7
C16	胃	113	0	0	0	1	1	14	32	37	21	7
C61	前立腺	49	0	0	0	0	0	1	10	27	11	0
C53	子宮頸部	41	0	0	9	17	7	5	1	1	1	0
C34	気管支及び肺	39	0	0	0	0	1	3	10	14	11	0
C50	乳房	39	0	0	0	2	7	8	8	10	3	1
C15	食道	26	0	0	0	0	0	4	9	7	6	0
C67	膀胱	25	0	0	0	0	1	4	5	6	9	0
C22	肝及び肝内胆管	22	0	0	0	0	1	1	10	6	3	1
C73	甲状腺	22	0	0	2	2	1	7	6	3	1	0
C25	膵	13	0	0	0	0	0	2	2	5	3	1
C44	皮膚	13	0	0	0	2	0	0	0	5	6	0
C24	その他及び部位不明の胆道	11	0	0	0	0	0	0	1	5	4	1



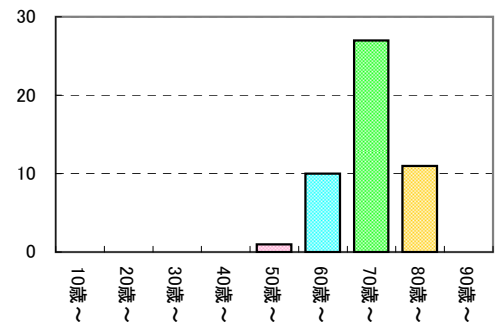
大腸(結腸、直腸)



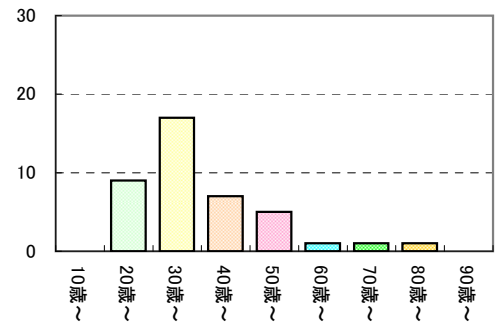
胃



前立腺

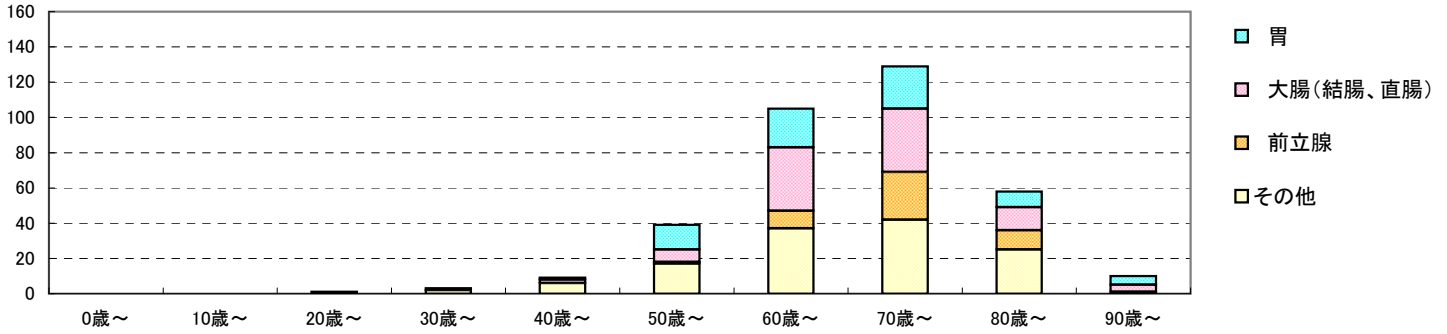


子宮頸部

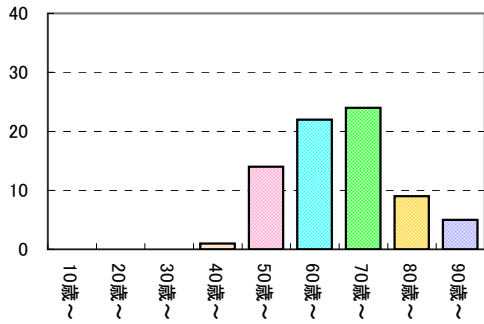


男性

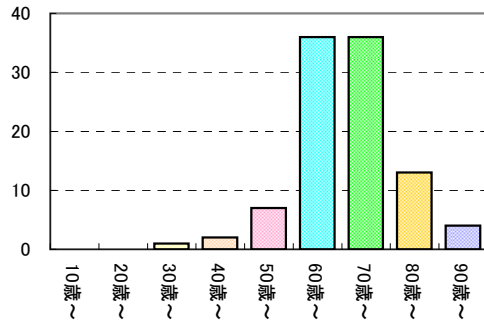
ICDO3	局在名称	合計	0～9歳	10～19歳	20～29歳	30～39歳	40～49歳	50～59歳	60～69歳	70～79歳	80～89歳	90歳～
C16	胃	75	0	0	0	0	1	14	22	24	9	5
C18-20	大腸(結腸、直腸)	99	0	0	0	1	2	7	36	36	13	4
C61	前立腺	49	0	0	0	0	0	1	10	27	11	0
C34	気管支及び肺	25	0	0	0	0	1	1	7	9	7	0
C15	食道	21	0	0	0	0	0	4	6	7	4	0
C67	膀胱	18	0	0	0	0	1	3	4	3	7	0
C22	肝及び肝内胆管	15	0	0	0	0	1	0	8	4	1	1



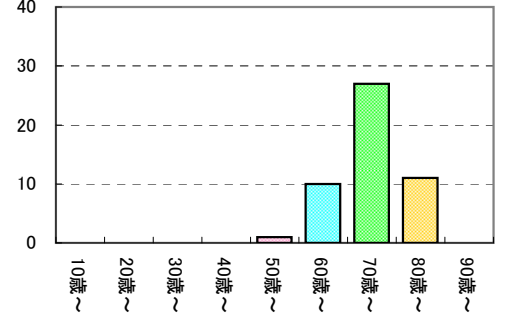
胃



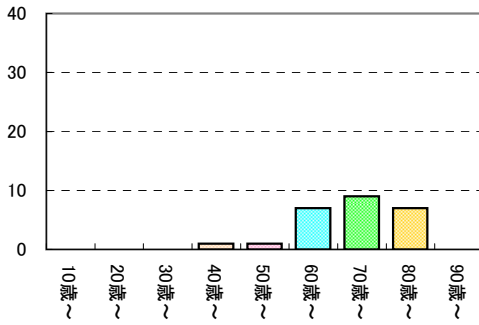
大腸(結腸、直腸)



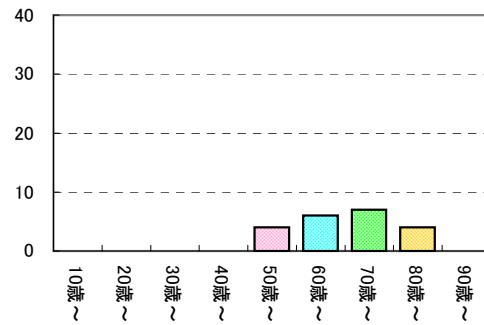
前立腺



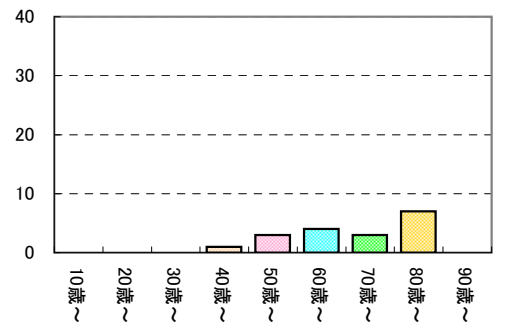
気管支及び肺



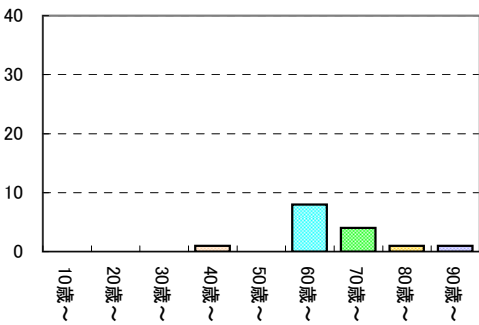
食道



膀胱

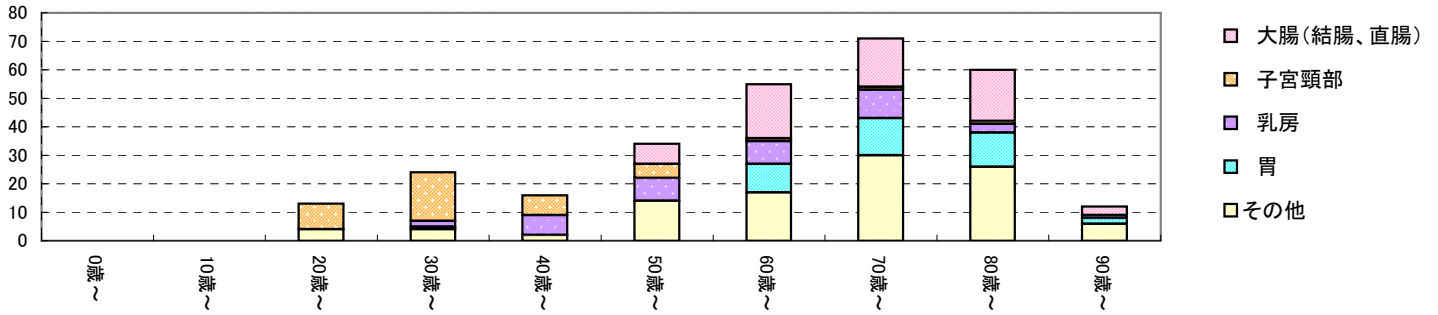


肝及び肝内胆管

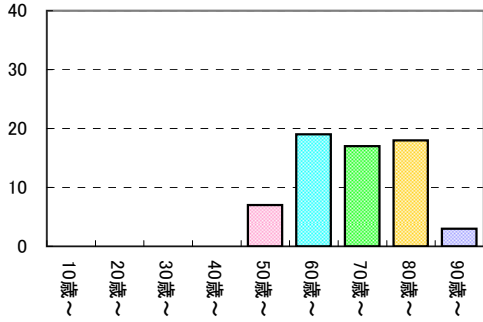


女性

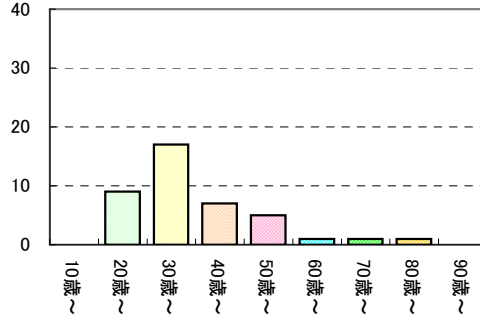
ICDO3	局在名称	合計	0～9歳	10～19歳	20～29歳	30～39歳	40～49歳	50～59歳	60～69歳	70～79歳	80～89歳	90歳～
C18-20	大腸(結腸、直腸)	64	0	0	0	0	0	7	19	17	18	3
C53	子宮頸部	41	0	0	9	17	7	5	1	1	1	0
C50	乳房	39	0	0	0	2	7	8	8	10	3	1
C16	胃	38	0	0	0	1	0	0	10	13	12	2
C73	甲状腺	18	0	0	2	1	1	5	5	3	1	0
C34	気管支及び肺	14	0	0	0	0	0	2	3	5	4	0



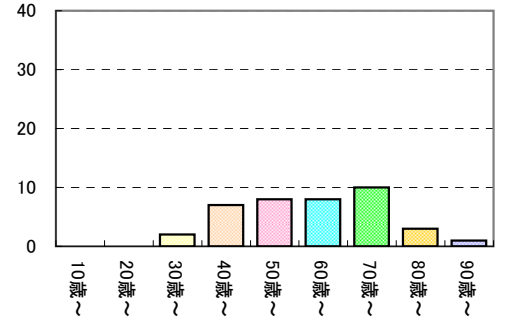
大腸(結腸、直腸)



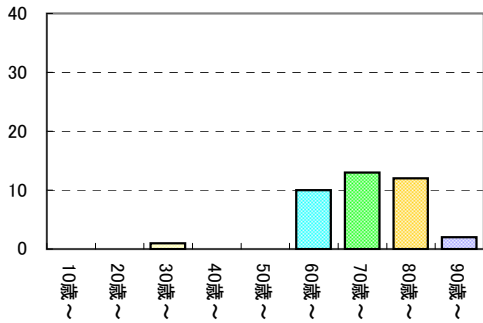
子宮頸部



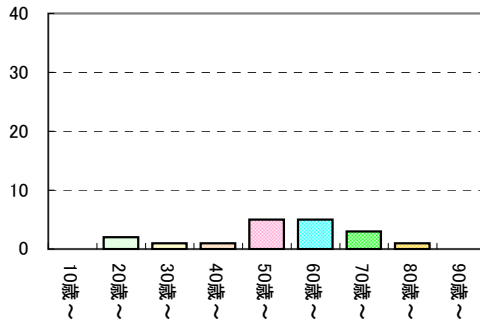
乳房



胃



甲状腺



気管支及び肺

