

松江市立病院

院内がん登録

2020年 診断症例 報告書

目次

1、全部位の概要	
1-1、登録数の年次推移と部位別登録数	4
1-2、部位別登録数	5
1-3、年齢階級・部位別登録数	6
1-4、来院経路・部位別登録数	8
1-5、患者住所・部位別登録数	9
1-6、症例区分・部位別登録数	10
1-7、発見経緯・部位別登録数	11
2、部位別詳細	
2-1、胃	12
2-2、大腸	14
2-3、肝臓	16
2-4、肺	18
2-5、乳房	20
2-6、子宮頸部	22
2-7、前立腺	24

登録・集計対象

○本報告書の集計対象は2020年1月1日～12月31日に診断された症例です。

○「がん診療連携拠点病院等 院内がん登録登録標準様式2016年度版」に基づき、入院・外来を問わず、自施設において当該腫瘍について初診し、診断及び／又は治療等の対象となった腫瘍を登録対象としています。

○登録対象は、「国際疾病分類－腫瘍学第3版(ICD-0-3)」における形態コードの性状が2(上皮内癌)もしくは3(悪性、原発部位)で示されるものに加え、中枢神経系腫瘍、消化管間質腫瘍、境界悪性の卵巣腫瘍の一部です。

○その他の症例を除く全ての症例(診断のみ、初回治療開始、初回治療継続、初回治療終了後)を集計しています。ステージ、治療に関する集計は初回治療症例を対象にしています。

○次の部位区分で集計しています。

表：部位区分

部位区分	局在コード	形態コード
口腔・咽頭	C00-C14	
食道	C15	
胃	C16	
結腸	C18	
直腸	C19-C20	
肝臓	C22	
胆嚢・肝外胆管	C23-C24	
膵臓	C25	
喉頭	C32	
肺・気管	C33-C34	
骨・軟部	C40-C41, C47, C49	
皮膚	C44	
乳房	C50	
子宮頸部	C53	
子宮体部	C54	
卵巣	C56	
前立腺	C61	
膀胱	C67	
腎・腎盂・尿管	C64-C66, C68	
脳・中枢神経系	C70, C71, C72, C751-C753	
甲状腺	C73	
悪性リンパ腫		959-972, 974-975
多発性骨髄腫		973, 976
白血病		980-994
他の造血器腫瘍		995-998
その他	上記以外	

組織型

○組織型の表示は国際疾病分類腫瘍学第3版_形態の診断用語を掲載しています。診断用語は該当する組織型コードにあてられた分類名称ですので、病理診断報告書に記載されている組織型名と表現が異なる場合があります。

○がん登録の対象は全てのがんですので、病理組織学的に確認ができない症例等も登録されています。詳細な組織型が分からない場合に該当するICD-0-3の形態コード「新生物,悪性8000/3」を、本報告書では「組織型不明」と表示しています。

ステージ

○UICC TNM 悪性腫瘍の分類 第8版 (UICC TNM分類) に基づき、ステージ集計しています。 病期分類の対象となる組織型コードを下記の表に示しています。

○治療開始時点での術後病理学的ステージを第一優先とし、腫瘍切除を行っていない症例や術前治療が行われた症例では治療前ステージを用いて、がん治療開始時点での総合ステージを算出しています。

○我が国の一般的な臨床現場で用いられていることの多い癌取扱い規約に基づくステージとは若干異なる部分があります。

表：病期分類対象コード

食道	C15	8000-8022, 8030-8052, 8070-8078, 8081, 8083-8084, 8094, 8140, 8141, 8143, 8145, 8147, 8150, 8154, 8160, 8163, 8190, 8200, 8201, 8210, 8211, 8213-8221, 8244, 8250, 8251, 8255, 8260-8263, 8270, 8280, 8290-8310, 8312, 8320, 8322, 8323, 8330-8333, 8340, 8350, 8370, 8380, 8382-8384, 8400, 8401, 8408, 8410-8420, 8441, 8450, 8460, 8470, 8480-8500, 8503, 8504, 8510, 8520, 8525, 8550, 8560, 8570-8574, 8576, 8980-8981								
胃大腸	C16,C18-20 (除C181)	8000-8157 (除8153)	8160- 8162	8170- 8231	8244 8246/32- 8247/39	8250- 8551	8560- 8576	8940- 8941	8980- 8981	
肝	C220,C221	8020, 8032, 8033, 8041, 8070, 8140/2, 8148/2, 8160-8163, 8170-8175, 8180, 8430, 8470, 8480, 8490, 8503, 8560								
胆嚢	C23	8000- 8157	8160- 8163	8170- 8231	8243- 8244	8246/32- 8247/39	8250- 8551	8560- 8576	8940- 8941	8980- 8981
膵	C25	8000-8157 (除8150-8153, 8155, 8156)	8160- 8163	8170- 8231	8243- 8245	8246/32- 8247/39	8250- 8551, 8552	8560- 8576	8940- 8941, 8971	8980- 8981
肺	C34	8000- 8157	8160- 8162	8170- 8231	8240- 8245	8246-8247, 8249	8250- 8551	8560- 8576	8940-8941, 8972	8980- 8981
皮膚	C44 (除C441)	805-811, 839-842, 872-879								
乳	C50	8000- 8157	8160- 8162	8170- 8231	8246/32- 8247/39	8250- 8551	8560- 8576	8940-8941, 8982	8980- 8981	
子宮頸	C53	8000- 8157	8160- 8162	8170- 8231	8240 8246/32- 8247/39, 8249	8250- 8551	8560- 8576	8940- 8941	8980- 8981	
子宮内膜	C54	8000- 8157	8160- 8162	8170- 8231	8240 8246/32- 8247/39	8250- 8551	8560- 8576	8940-8941, 8980	8981	
卵巣	C56	8000- 8157	8160- 8162	8170- 8231	8246/32- 8247/39	8250- 8551	8560- 8576	8600-8670, 8930-8935, 8940-8941, 8950-8973	8980, 8982-8983, 8990-8991, 9000-9015, 9020, 9040-9044, 9060-9090, 9100-9105, 9110	
前立腺	C61	8000, 8010, 8020, 8041, 8140-8384, 8400, 8408, 8410, 8413, 8420, 8441, 8450, 8460, 8470, 8480-8482, 8490, 8550, 8503-8504, 8520, 8525, 8530, 8550, 8560, 8570-8574, 8576								
腎	C64	8000- 8157	8160- 8162	8170- 8231	8246/32- 8247/39	8250- 8551	8560- 8576	8940- 8941		
甲状腺	C73	8020, 8021, 8140, 8260, 8290, 8330-8347, 8350								
その他の 癌腫	C00-14*, C32,C67	8000- 8157	8160- 8162	8170- 8231	8246/32- 8247/39	8250- 8551	8560- 8576	8940- 8941	8980- 8981	

※口腔(C00, C020-C050, C058-C069) 上咽頭(C11), 中・下咽頭(C01, C05.1, 2, C09.0, 1, 9, C10.0, 2, 3, C12, C13)

治療

○院内がん登録において登録される治療は、当該腫瘍の縮小・切除のために実施された初回治療です。

初回治療とは治療開始時点で計画された一連の治療のことであり、症状・治療の進行に伴って後に追加された治療などは含まれません。特に、当初は経過観察が計画され、それを行った後に病状が悪化したために治療が開始された場合なども初回治療は「なし」となります。

○自施設および他施設で実施された初回治療を登録しますが、本報告書は自施設で実施した治療を集計しています。

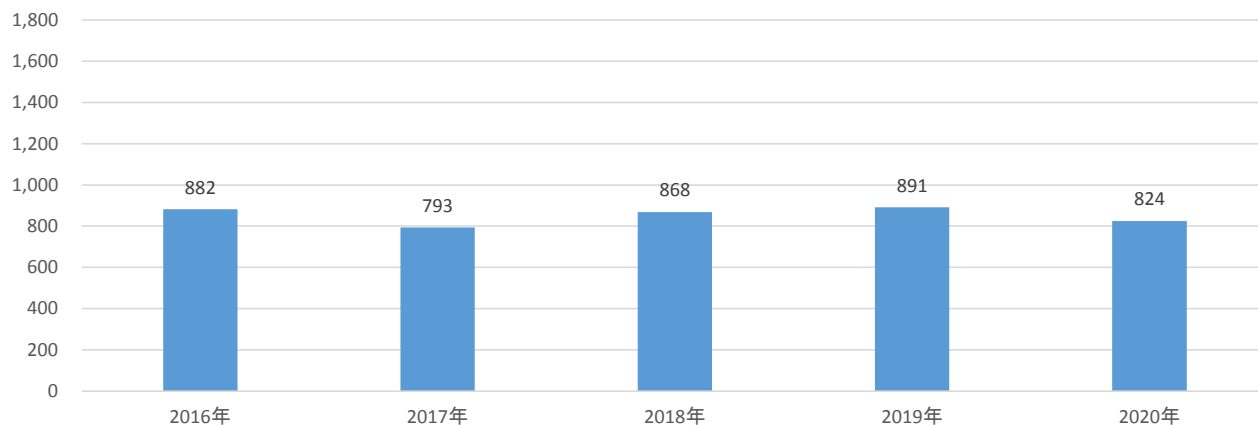
○次の治療区分で集計しています。

表：治療区分

治療区分	
外科的治療のみ	
鏡視下治療のみ	
内視鏡的治療のみ	
切除+放射線	切除は”外科的治療”、”鏡視下治療”、”内視鏡的治療”のいずれか、または組合せを含みます。
切除+化学療法	
切除+放射線+化学療法	
切除+その他	
放射線療法のみ	含：放射性ヨウ素内用療法、密封小線源
化学療法のみ	含：分子標的薬
内分泌療法のみ	
放射線+化学療法	
その他	その他治療が行われた場合と上記に該当しない治療が行われた場合を示します。
治療なし	

1-1, 登録数の年次推移と部位別登録数

●登録数の年次推移



●部位別年次推移

診断年	2016年		2017年		2018年		2019年		2020年	
	件数	(%)	件数	(%)	件数	(%)	件数	(%)	件数	(%)
口腔・咽頭	22	(2.5%)	14	(1.8%)	16	(1.8%)	19	(2.1%)	19	(2.3%)
食道	30	(3.4%)	28	(3.5%)	30	(3.5%)	24	(2.7%)	33	(4.0%)
胃	120	(13.6%)	130	(16.4%)	123	(14.2%)	93	(10.4%)	95	(11.5%)
結腸	109	(12.4%)	101	(12.7%)	92	(10.6%)	107	(12.0%)	91	(11.0%)
直腸	64	(7.3%)	45	(5.7%)	57	(6.6%)	53	(5.9%)	45	(5.5%)
肝臓	28	(3.2%)	30	(3.8%)	21	(2.4%)	36	(4.0%)	28	(3.4%)
胆嚢・肝外胆管	20	(2.3%)	14	(1.8%)	17	(2.0%)	12	(1.3%)	26	(3.2%)
膵臓	41	(4.6%)	42	(5.3%)	40	(4.6%)	47	(5.3%)	32	(3.9%)
喉頭	1	(4.3%)	4	(0.5%)	3	(0.3%)	8	(0.9%)	2	(0.2%)
肺	61	(6.9%)	63	(7.9%)	81	(9.3%)	77	(8.6%)	83	(10.1%)
骨・軟部	2	(0.2%)	1	(0.1%)	2	(0.2%)	5	(0.6%)	2	(0.2%)
皮膚	23	(2.6%)	14	(1.8%)	23	(2.6%)	20	(2.2%)	17	(2.1%)
乳房	73	(8.3%)	63	(7.9%)	76	(8.8%)	65	(7.3%)	53	(6.4%)
子宮頸部	48	(5.4%)	50	(6.3%)	44	(5.1%)	42	(4.7%)	37	(4.5%)
子宮体部	15	(1.7%)	18	(2.3%)	16	(1.8%)	23	(2.6%)	17	(2.1%)
卵巣	4	(0.5%)	13	(1.6%)	6	(0.7%)	19	(2.1%)	21	(2.5%)
前立腺	88	(10.0%)	69	(8.7%)	75	(8.6%)	79	(8.9%)	85	(10.3%)
膀胱	21	(2.4%)	19	(2.4%)	33	(3.8%)	27	(3.0%)	34	(4.1%)
腎・腎盂・尿管	20	(2.3%)	18	(2.3%)	18	(2.1%)	24	(2.7%)	21	(2.5%)
脳・中枢神経系	31	(3.5%)	25	(3.2%)	37	(4.3%)	41	(4.6%)	33	(4.0%)
甲状腺	19	(2.2%)	14	(1.8%)	15	(1.7%)	18	(2.0%)	17	(2.1%)
悪性リンパ腫	13	(1.5%)	7	(0.9%)	15	(1.7%)	31	(3.5%)	8	(1.0%)
多発性骨髄腫	2	(0.2%)			3	(0.3%)	2	(0.2%)		
白血病	3	(0.3%)					3	(0.3%)	2	(0.2%)
他の造血器腫瘍							1	(0.1%)	1	(0.1%)
その他	24	(2.7%)	11	(1.4%)	25	(2.9%)	15	(1.7%)	22	(2.7%)
合計	882	(100.0%)	793	(100.0%)	868	(100.0%)	891	(100.0%)	824	(100.0%)

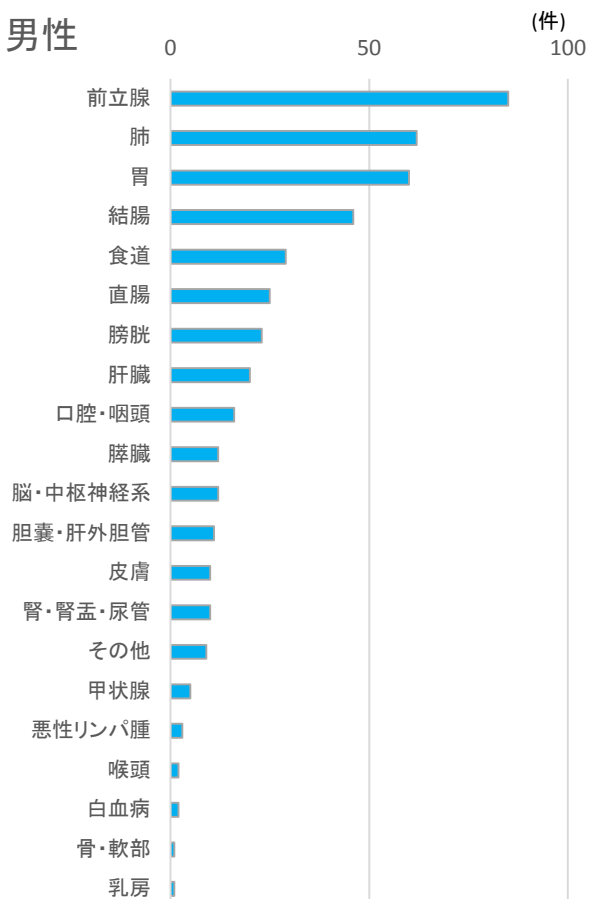
1-2, 部位別登録数

松江市立病院

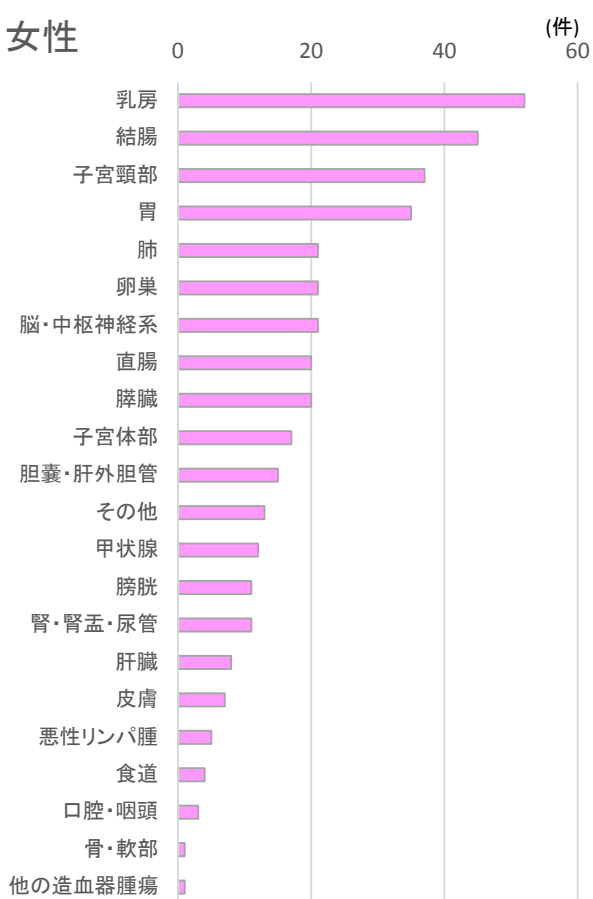
2020年

部位	男性	(%)	女性	(%)	男女計	(%)
口腔・咽頭	16	(3.6%)	3	(0.8%)	19	(2.3%)
食道	29	(6.5%)	4	(1.1%)	33	(4.0%)
胃	60	(13.5%)	35	(9.2%)	95	(11.5%)
大腸	71	(16.0%)	65	(17.1%)	136	(16.5%)
結腸	46	(10.4%)	45	(11.8%)	91	(11.0%)
直腸	25	(5.6%)	20	(5.3%)	45	(5.5%)
肝臓	20	(4.5%)	8	(2.1%)	28	(3.4%)
胆嚢・肝外胆管	11	(2.5%)	15	(3.9%)	26	(3.2%)
膵臓	12	(2.7%)	20	(5.3%)	32	(3.9%)
喉頭	2	(0.5%)			2	(0.2%)
肺	62	(14.0%)	21	(5.5%)	83	(10.1%)
骨・軟部	1	(0.2%)	1	(0.3%)	2	(0.2%)
皮膚	10	(2.3%)	7	(1.8%)	17	(2.1%)
乳房	1	(0.2%)	52	(13.7%)	53	(6.4%)
子宮頸部			37	(9.7%)	37	(4.5%)
子宮体部			17	(4.5%)	17	(2.1%)
卵巣			21	(5.5%)	21	(2.5%)
前立腺	85	(19.1%)			85	(10.3%)
膀胱	23	(5.2%)	11	(2.9%)	34	(4.1%)
腎・腎盂・尿管	10	(2.3%)	11	(2.9%)	21	(2.5%)
脳・中枢神経系	12	(2.7%)	21	(5.5%)	33	(4.0%)
甲状腺	5	(1.1%)	12	(3.2%)	17	(2.1%)
悪性リンパ腫	3	(0.7%)	5	(1.3%)	8	(1.0%)
多発性骨髄腫						
白血病	2	(0.5%)			2	(0.2%)
他の造血管腫瘍			1	(0.3%)	1	(0.1%)
その他	9	(2.0%)	13	(3.4%)	22	(2.7%)
合計	444	(100.0%)	380	(100.0%)	824	(100.0%)

男性



女性

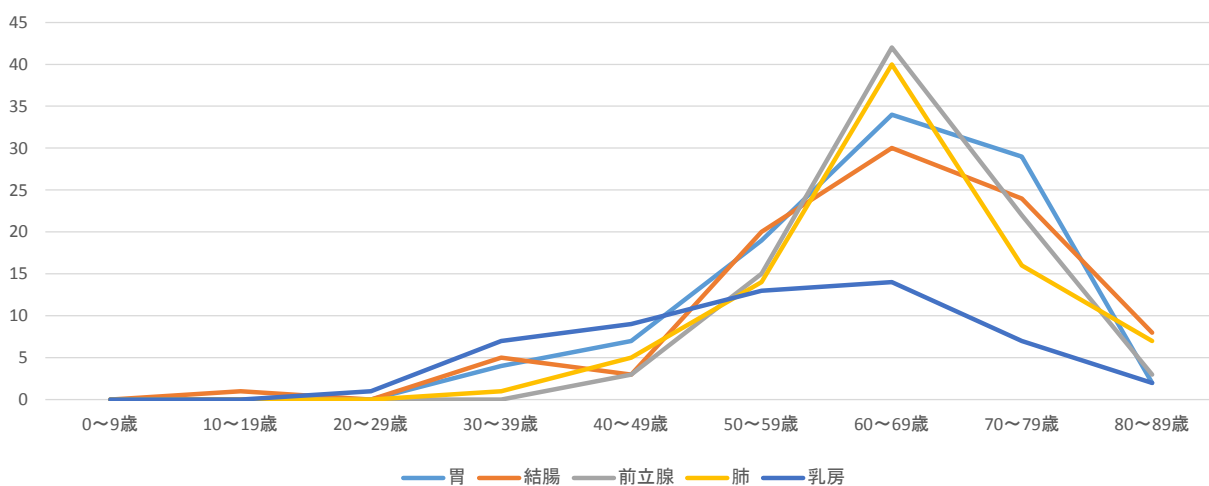


1-3, 年齢階級別部位別登録数 男女計

松江市立病院 2020年

部位	0~9歳	10~19歳	20~29歳	30~39歳	40~49歳	50~59歳	60~69歳	70~79歳	80~89歳	90~99歳	100歳以上	合計
口腔・咽頭					2	1	9	3	3	1		19
食道						2	14	7	7	3		33
胃					4	7	19	34	29	2		95
大腸			1		8	6	35	44	33	9		136
結腸			1		5	3	20	30	24	8		91
直腸					3	3	15	14	9	1		45
肝臓						2	1	13	9	3		28
胆嚢・肝外胆管							4	8	10	4		26
膵臓					1	1	7	9	11	3		32
喉頭						1		1				2
肺					1	5	14	40	16	7		83
骨・軟部		1								1		2
皮膚							2	4	6	5		17
乳房				1	7	9	13	14	7	2		53
子宮頸部			1	19	6	6	2	3				37
子宮体部					4	5	2	5	1			17
卵巣			2	1	3	5	3	4	2	1		21
前立腺						3	15	42	22	3		85
膀胱					3	1	4	14	9	2	1	34
腎・腎盂・尿管				1	1		5	4	8	2		21
脳・中枢神経系		1		3	3	4	6	9	6	1		33
甲状腺				3	1	6	4	1	2			17
悪性リンパ腫						1	1	3	2	1		8
多発性骨髄腫												
白血病								1	1			2
他の造血器腫瘍									1			1
その他				1		3	6	6	4	2		22
合計		2	4	29	44	68	166	269	190	51	1	824

(件) 上位5部位

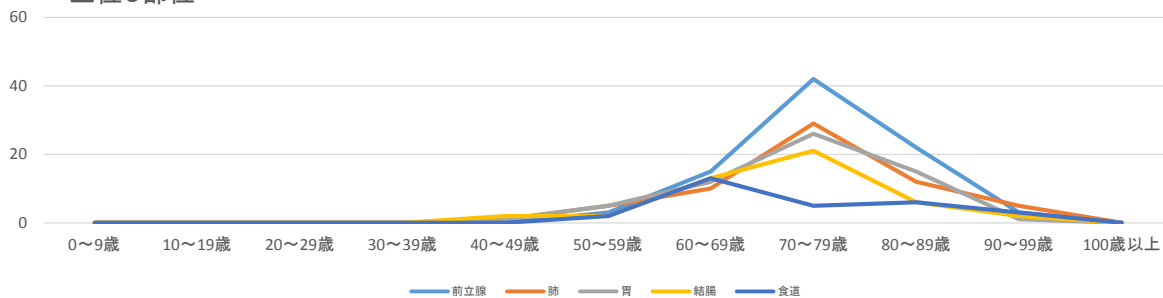


1-3, 年齢階級別部位別登録数 男性

松江市立病院 2020年

部位	0~9歳	10~19歳	20~29歳	30~39歳	40~49歳	50~59歳	60~69歳	70~79歳	80~89歳	90~99歳	100歳以上	合計
口腔・咽頭					2	1	7	2	3	1		16
食道						2	13	5	6	3		29
胃					1	5	12	26	15	1		60
大腸				1	4	3	25	29	8	2		71
結腸					2	2	13	21	6	2		46
直腸					2	1	12	8	2			25
肝臓						1	1	10	7	1		20
胆嚢・肝外胆管							3	3	4	1		11
膵臓					1		5	4	2			12
喉頭						1		1				2
肺				1		5	10	29	12	5		62
骨・軟部									1			1
皮膚							2	3	4	1		10
乳房							1					1
前立腺						3	15	42	22	3		85
膀胱					2		2	11	7	1		23
腎・腎盂・尿管							3	2	4	1		10
脳・中枢神経系				1		2	5	3	1			12
甲状腺						1	1	1	2			5
悪性リンパ腫						1	1			1		3
多発性骨髄腫												
白血病								1	1			2
他の造血管腫瘍												
その他						1	5	2	1			9
合計				1	11	26	111	174	100	21		444

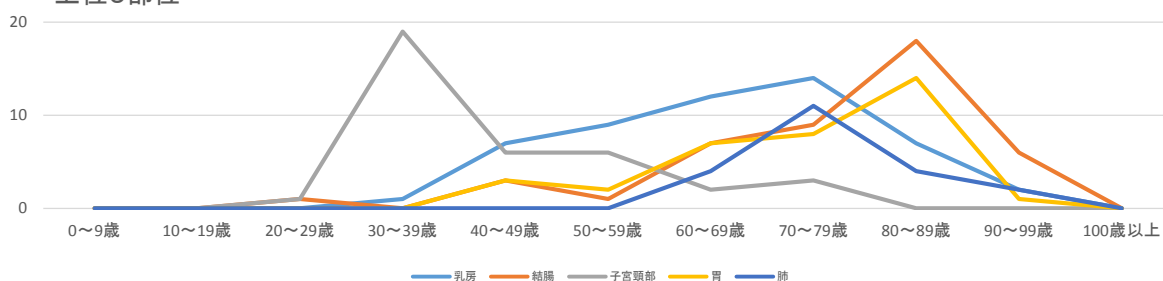
(件) 上位5部位



1-2, 年齢階級別部位別登録数 女性

部位	0~9歳	10~19歳	20~29歳	30~39歳	40~49歳	50~59歳	60~69歳	70~79歳	80~89歳	90~99歳	100歳以上	合計
口腔・咽頭							2	1				3
食道							1	2	1			4
胃					3	2	7	8	14	1		35
大腸				1	4	3	10	15	25	7		65
結腸				1	3	1	7	9	18	6		45
直腸					1	2	3	6	7	1		20
肝臓						1		3	2	2		8
胆嚢・肝外胆管							1	5	6	3		15
膵臓						1	2	5	9	3		20
喉頭												
肺							4	11	4	2		21
骨・軟部			1									1
皮膚								1	2	4		7
乳房				1	1	7	9	12	14	7	2	52
子宮頸部				1	19	6	6	2	3			37
子宮体部					4	5	2	5	1			17
卵巣				2	1	3	5	3	4	2	1	21
膀胱					1	1	1	2	3	1	1	11
腎・腎盂・尿管					1	1		2	2	4	1	11
脳・中枢神経系				1	2	3	2	1	6	5	1	21
甲状腺					3	1	5	3				12
悪性リンパ腫								3	2			5
多発性骨髄腫												
白血病												
他の造血管腫瘍									1			1
その他				1			2	1	4	3	2	13
合計		2	4	28	33	42	55	95	90	30	1	380

(件) 上位5部位

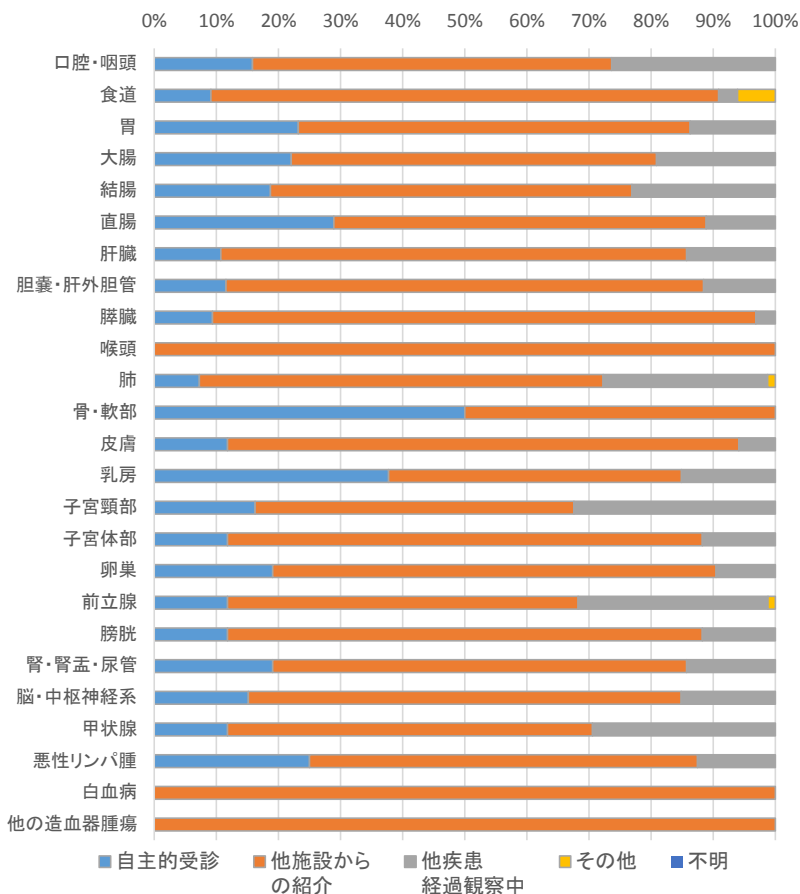


1-4, 来院経路別部位別登録数

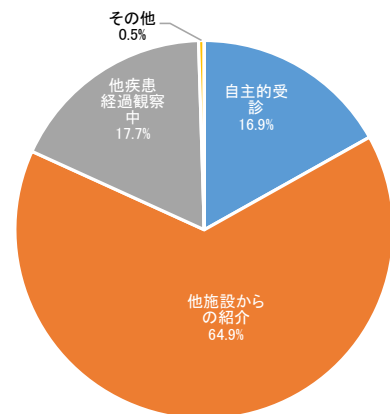
松江市立病院

2020年

部位	自主的受診	他施設からの紹介	他疾患経過観察中	その他	不明	合計
口腔・咽頭	3	11	5			19
食道	3	27	1	2		33
胃	22	60	13			95
大腸	30	80	26			136
結腸	17	53	21			91
直腸	13	27	5			45
肝臓	3	21	4			28
胆嚢・肝外胆管	3	20	3			26
膵臓	3	28	1			32
喉頭		2				2
肺	6	54	22	1		83
骨・軟部	1	1				2
皮膚	2	14	1			17
乳房	20	25	8			53
子宮頸部	6	19	12			37
子宮体部	2	13	2			17
卵巣	4	15	2			21
前立腺	10	48	26	1		85
膀胱	4	26	4			34
腎・腎盂・尿管	4	14	3			21
脳・中枢神経系	5	23	5			33
甲状腺	2	10	5			17
悪性リンパ腫	2	5	1			8
多発性骨髄腫						
白血病		2				2
他の造血器腫瘍		1				1
その他	4	16	2			22
合計	139	535	146	4		824



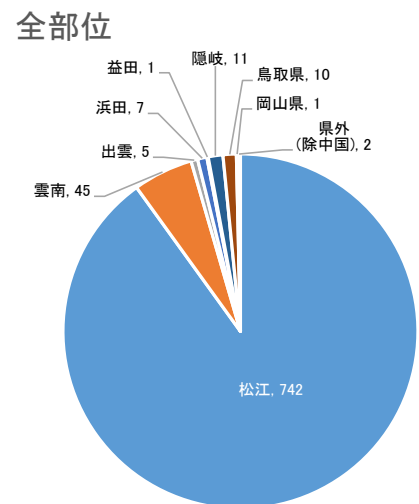
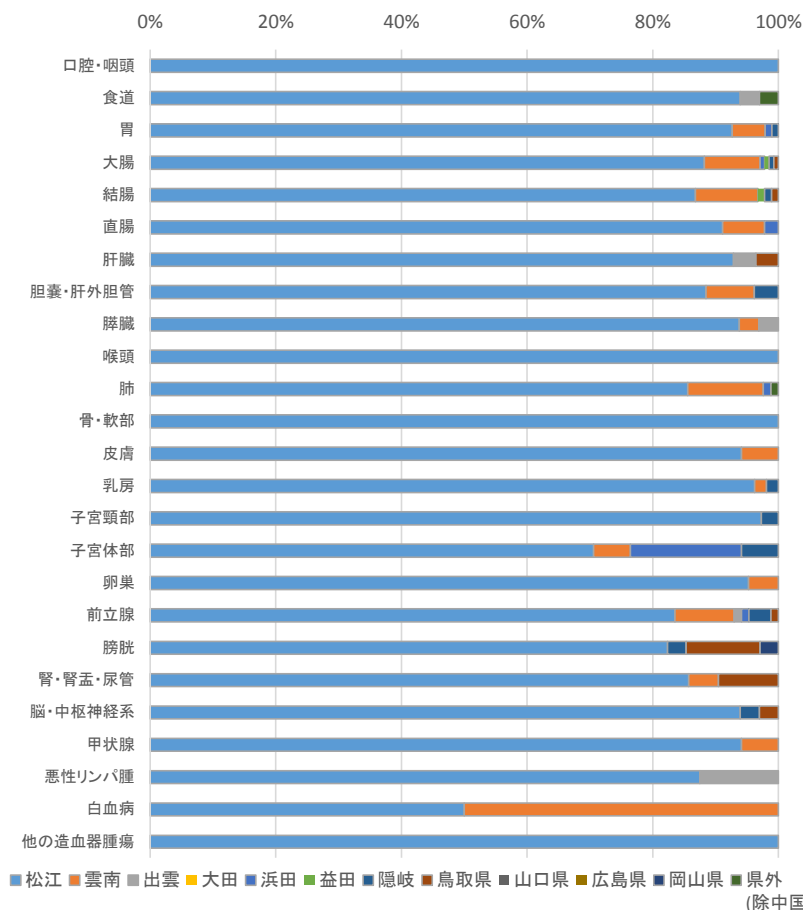
全部位



1-5, 患者住所別部位別登録数

松江市立病院 2020年

部位	松江	雲南	出雲	大田	浜田	益田	隠岐	鳥取県	山口県	広島県	岡山県	県外 (除中国)	合計
口腔・咽頭	19												19
食道	31		1									1	33
胃	88	5			1		1						95
大腸	120	12			1	1	1	1					136
結腸	79	9				1	1	1					91
直腸	41	3			1								45
肝臓	26		1						1				28
胆嚢・肝外胆管	23	2					1						26
膵臓	30	1	1										32
喉頭	2												2
肺	71	10			1							1	83
骨・軟部	2												2
皮膚	16	1											17
乳房	51	1						1					53
子宮頸部	36							1					37
子宮体部	12	1			3		1						17
卵巣	20	1											21
前立腺	71	8	1		1		3	1					85
膀胱	28						1	4			1		34
腎・腎盂・尿管	18	1						2					21
脳・中枢神経系	31						1	1					33
甲状腺	16	1											17
悪性リンパ腫	7		1										8
多発性骨髄腫													
白血病	1	1											2
他の造血器腫瘍	1												1
その他	22												22
合計	742	45	5		7	1	11	10			1	2	824

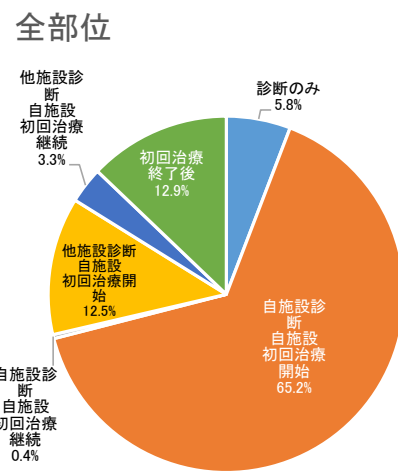
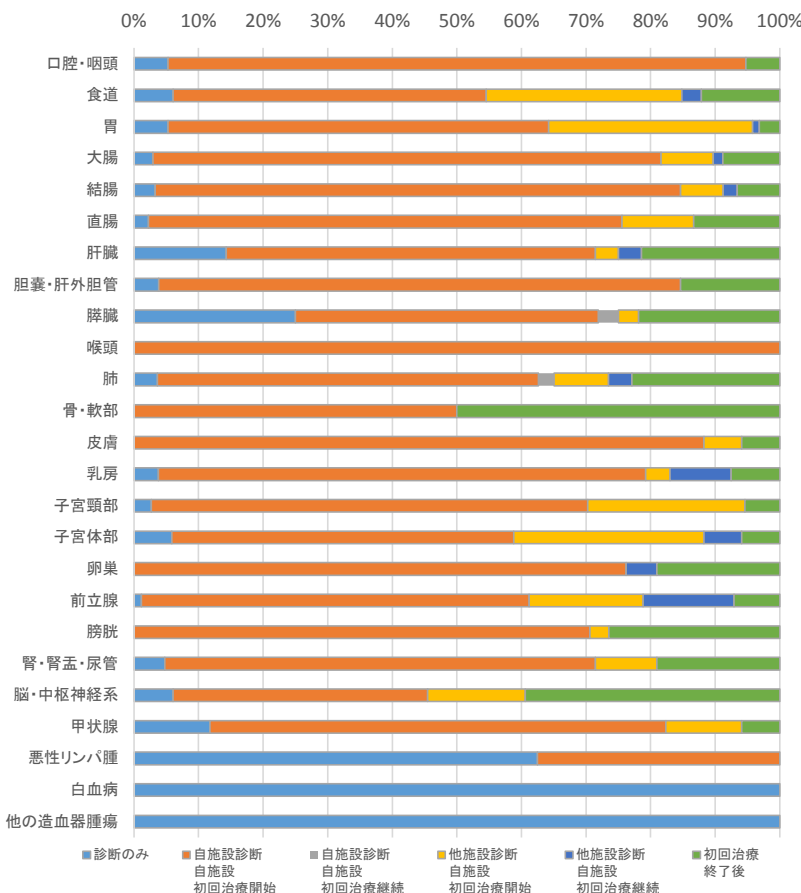


1-6, 症例区分別部位別登録数

松江市立病院

2020年

部位	診断のみ	自施設診断		他施設診断		初回治療 終了後	合計
		自施設 初回治療開始	自施設 初回治療継続	他施設 初回治療開始	他施設 初回治療継続		
口腔・咽頭	1	17				1	19
食道	2	16		10	1	4	33
胃	5	56		30	1	3	95
大腸	4	107		11	2	12	136
結腸	3	74		6	2	6	91
直腸	1	33		5		6	45
肝臓	4	16		1	1	6	28
胆嚢・肝外胆管	1	21				4	26
膵臓	8	15	1	1		7	32
喉頭		2					2
肺	3	49	2	7	3	19	83
骨・軟部		1				1	2
皮膚		15		1		1	17
乳房	2	40		2	5	4	53
子宮頸部	1	25		9		2	37
子宮体部	1	9		5	1	1	17
卵巣		16			1	4	21
前立腺	1	51		15	12	6	85
膀胱		24		1		9	34
腎・腎盂・尿管	1	14		2		4	21
脳・中枢神経系	2	13		5		13	33
甲状腺	2	12		2		1	17
悪性リンパ腫	5	3					8
多発性骨髄腫							
白血病	2						2
他の造血器腫瘍	1						1
その他	2	15		1		4	22
合計	48	537	3	103	27	106	824



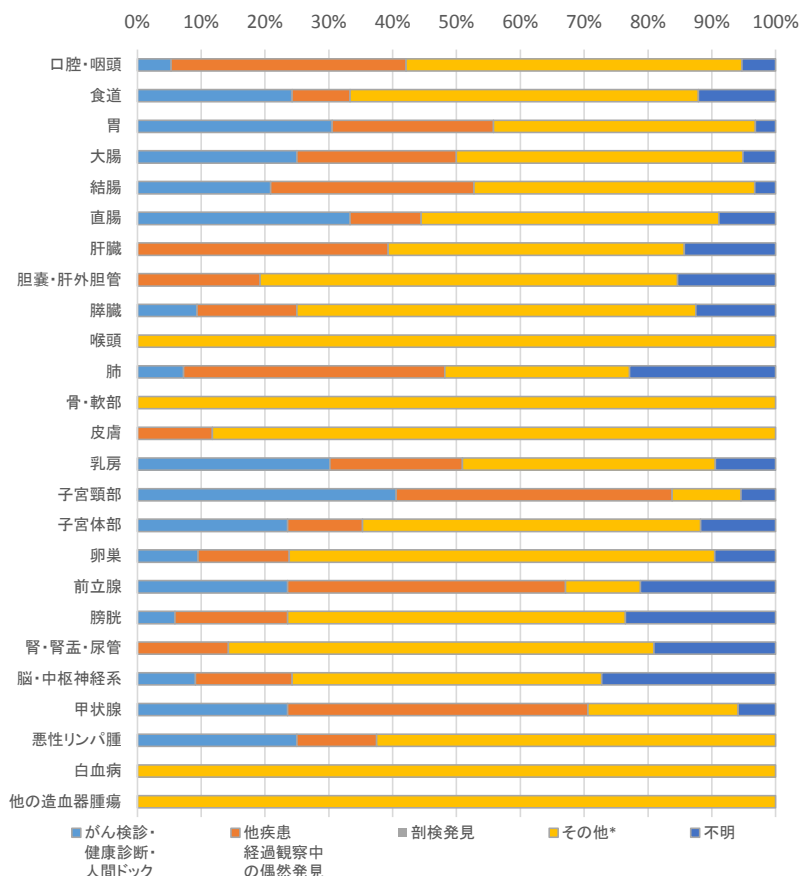
1-7, 発見経緯別部位別登録数

松江市立病院

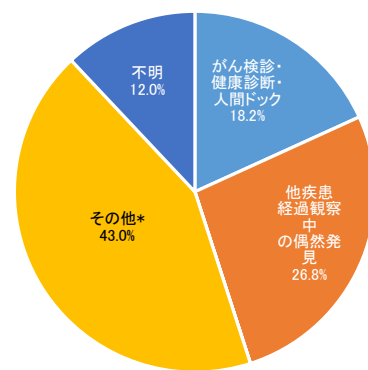
2020年

部位	がん検診・健康診断・人間ドック	他疾患経過観察中の偶然発見	剖検発見	その他*	不明	合計
口腔・咽頭	1	7		10	1	19
食道	8	3		18	4	33
胃	29	24		39	3	95
大腸	34	34		61	7	136
結腸	19	29		40	3	91
直腸	15	5		21	4	45
肝臓		11		13	4	28
胆嚢・肝外胆管		5		17	4	26
膵臓	3	5		20	4	32
喉頭				2		2
肺	6	34		24	19	83
骨・軟部				2		2
皮膚		2		15		17
乳房	16	11		21	5	53
子宮頸部	15	16		4	2	37
子宮体部	4	2		9	2	17
卵巣	2	3		14	2	21
前立腺	20	37		10	18	85
膀胱	2	6		18	8	34
腎・腎盂・尿管		3		14	4	21
脳・中枢神経系	3	5		16	9	33
甲状腺	4	8		4	1	17
悪性リンパ腫	2	1		5		8
多発性骨髄腫						
白血病				2		2
他の造血器腫瘍				1		1
その他	1	4		15	2	22
合計	150	221		354	99	824

*発見経緯「その他」は自覚症状による受診を含みます



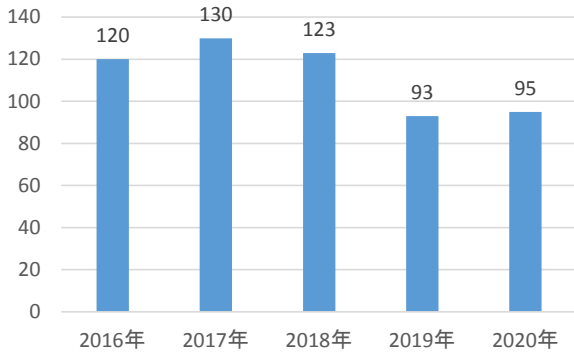
全部位



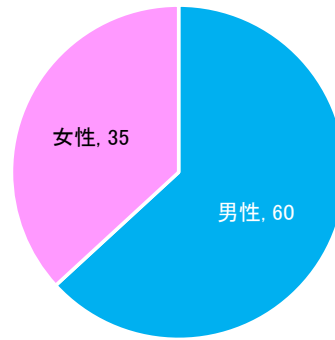
2-1, 胃

松江市立病院 2020年

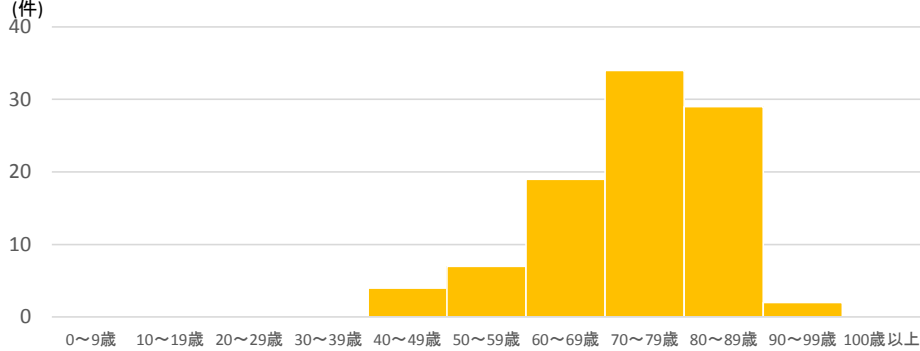
登録数年次推移



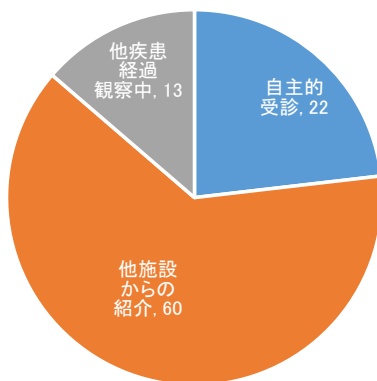
性別



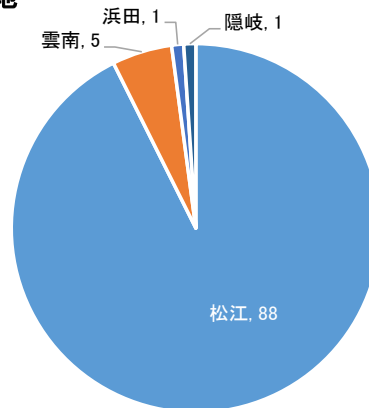
年齢階級



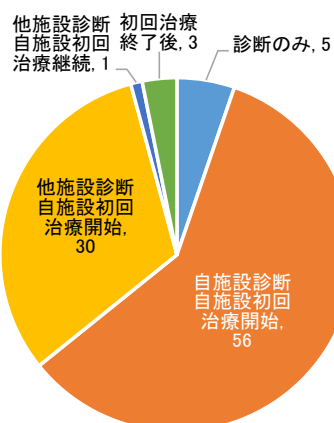
来院経路



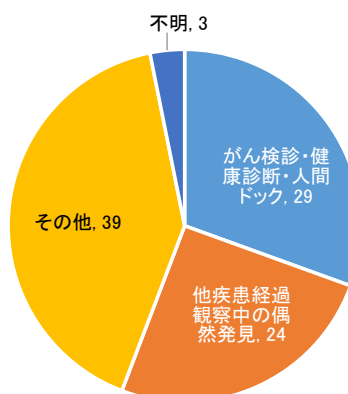
患者住所地



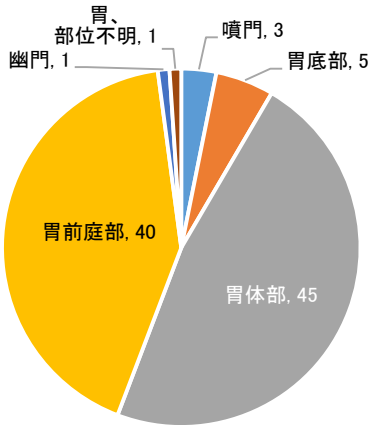
症例区分



発見経緯

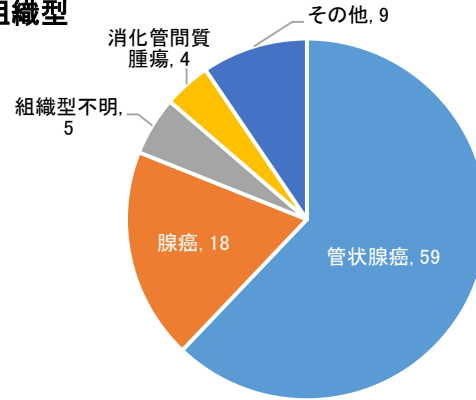


2-1, 胃 詳細部位

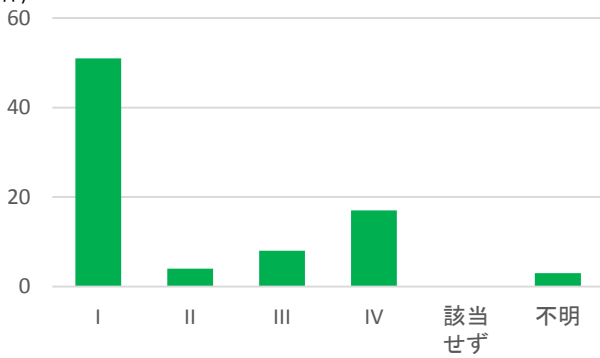


松江市立病院 2020年

組織型



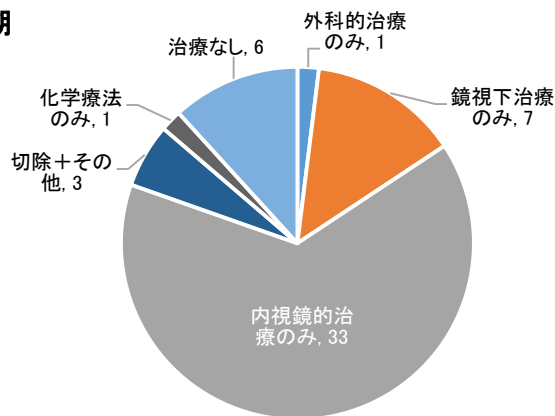
ステージ (件)



0期

該当なし

I期



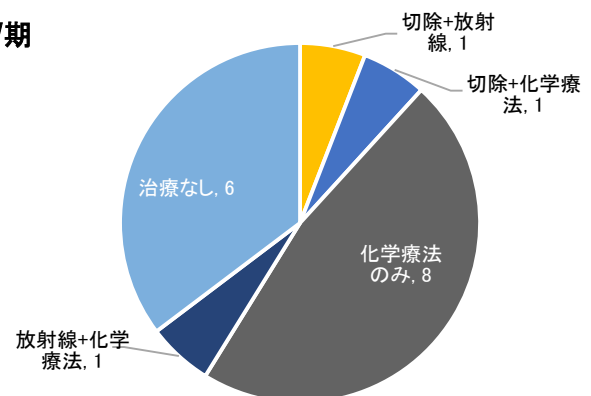
II期

10例以下

III期

10例以下

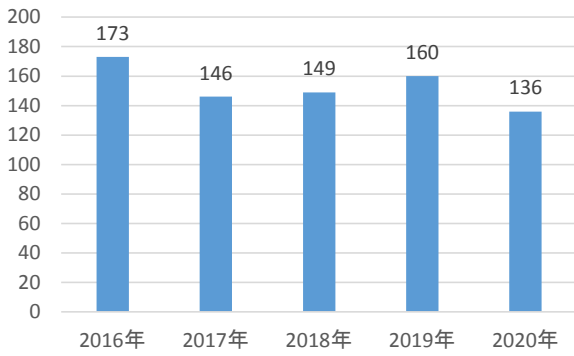
IV期



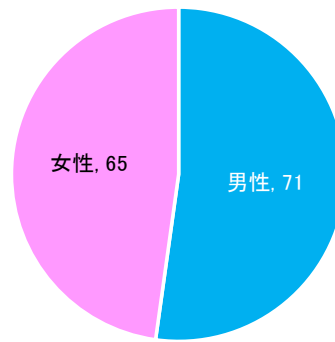
2-2, 大腸

松江市立病院 2020年

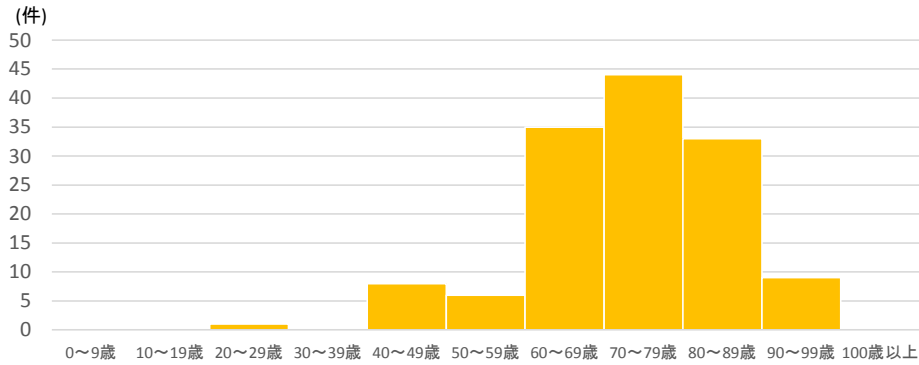
登録数年次推移



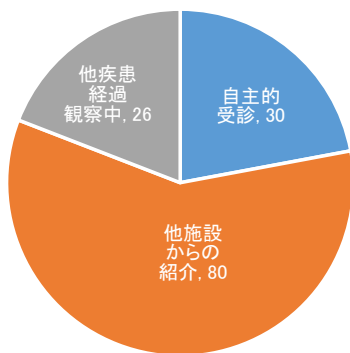
性別



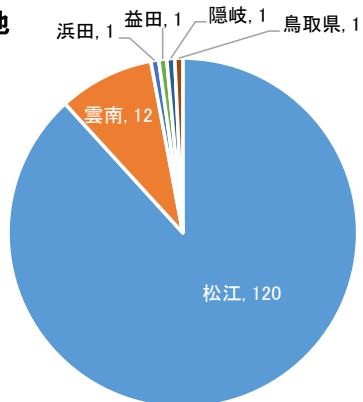
年齢階級



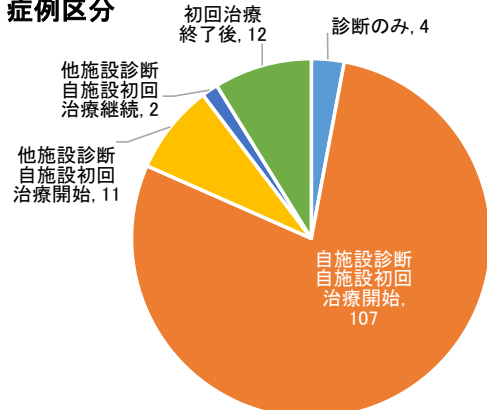
来院経路



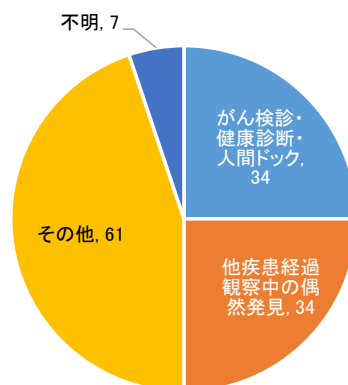
患者住所地



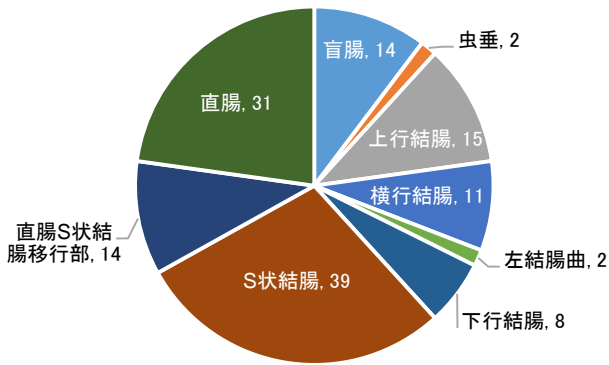
症例区分



発見経緯

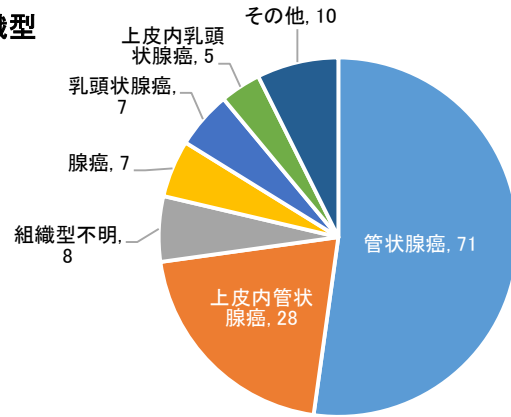


2-2, 大腸
詳細部位

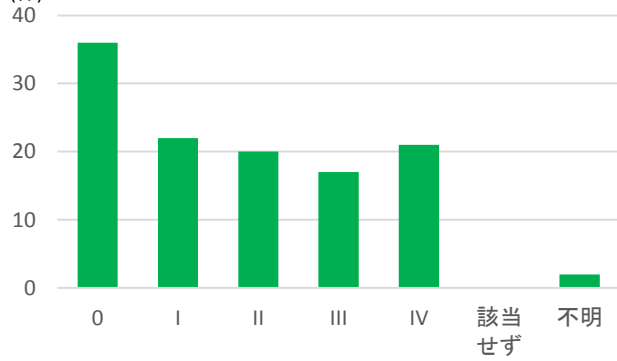


松江市立病院 2020年

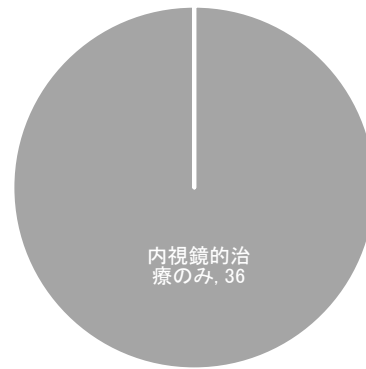
組織型



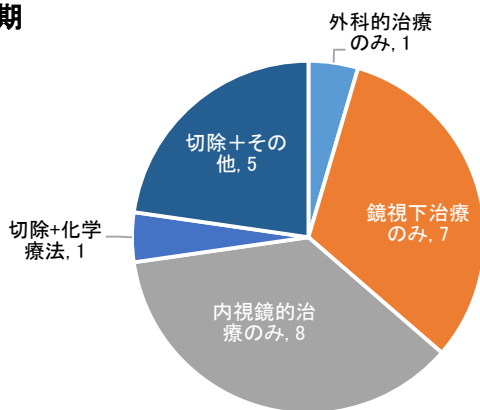
ステージ



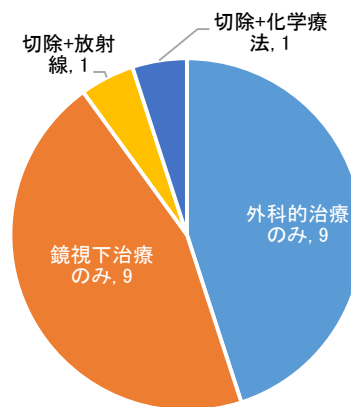
0期



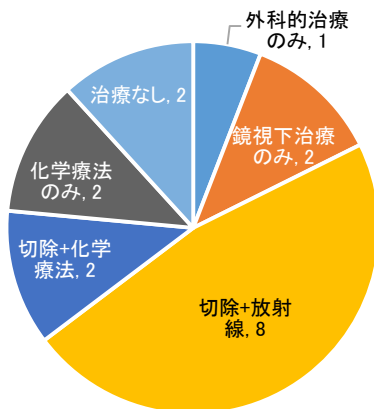
I期



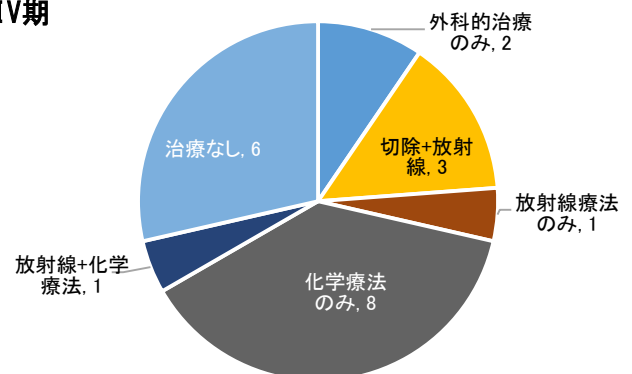
II期



III期



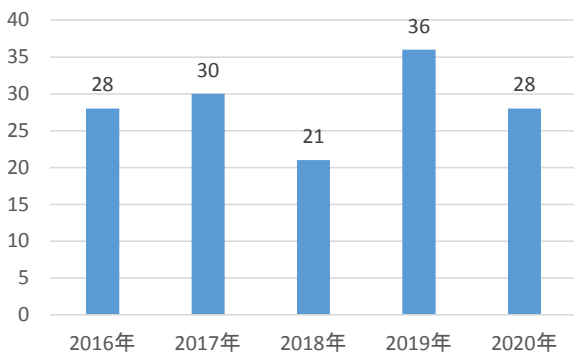
IV期



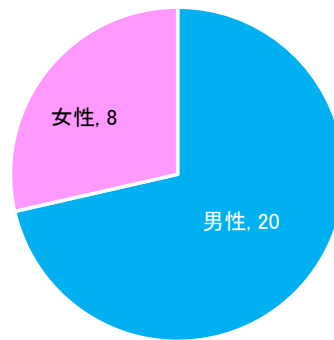
2-3, 肝臓

松江市立病院 2020年

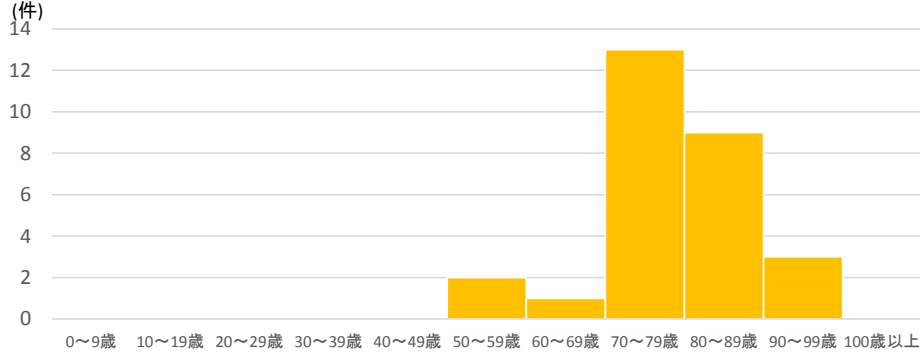
登録数年次推移



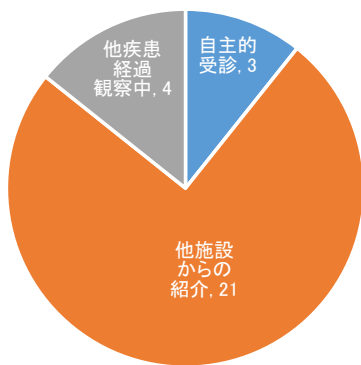
性別



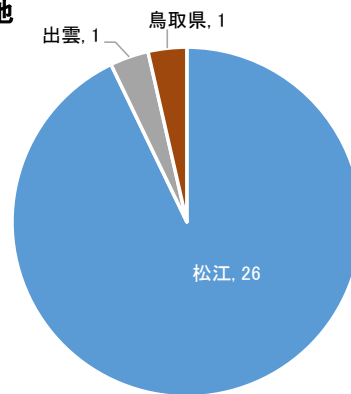
年齢階級



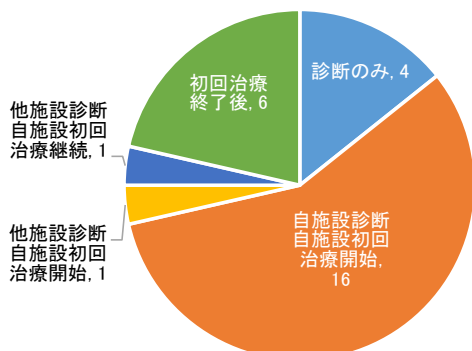
来院経路



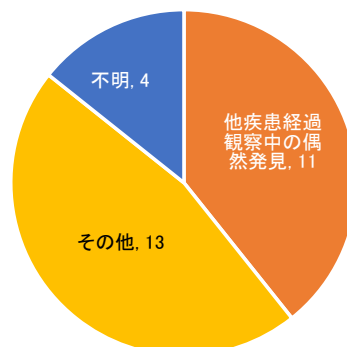
患者住所地



症例区分

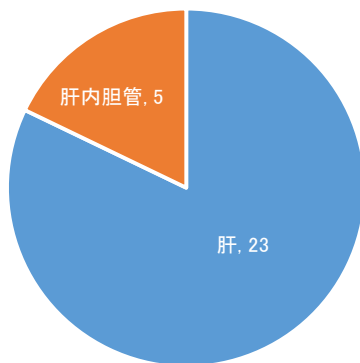


発見経緯



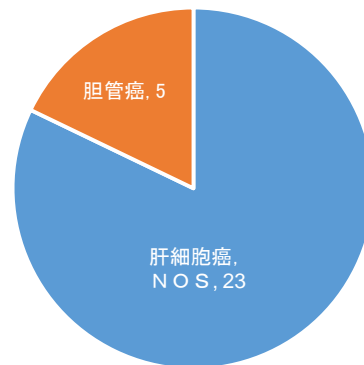
2-3, 肝臓

詳細部位

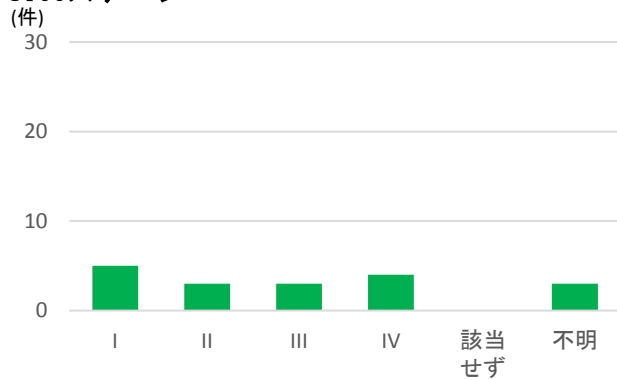


松江市立病院 2020年

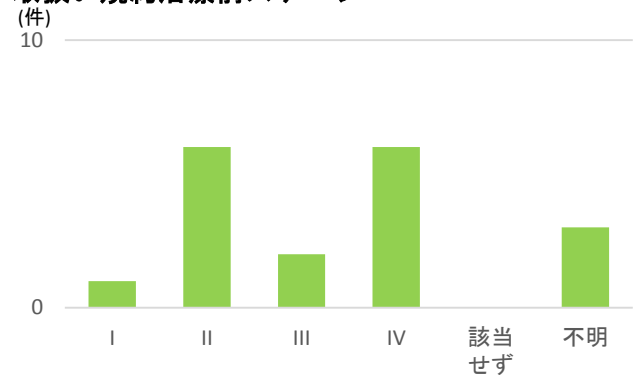
組織型



UICCステージ



取扱い規約治療前ステージ



I期*

10例以下

II期*

10例以下

III期*

10例以下

IV期*

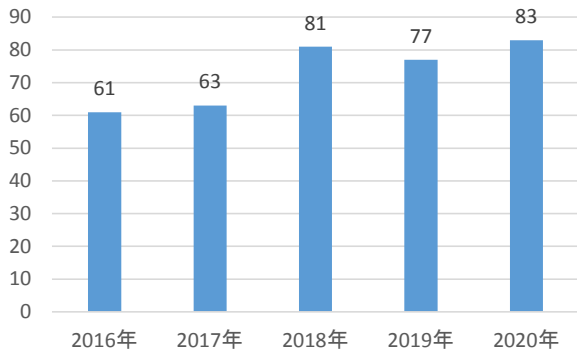
10例以下

※ステージ別治療件数はUICCTNMステージによります

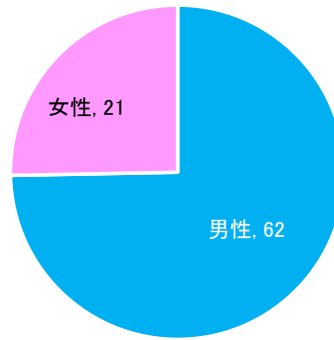
2-4, 肺

松江市立病院 2020年

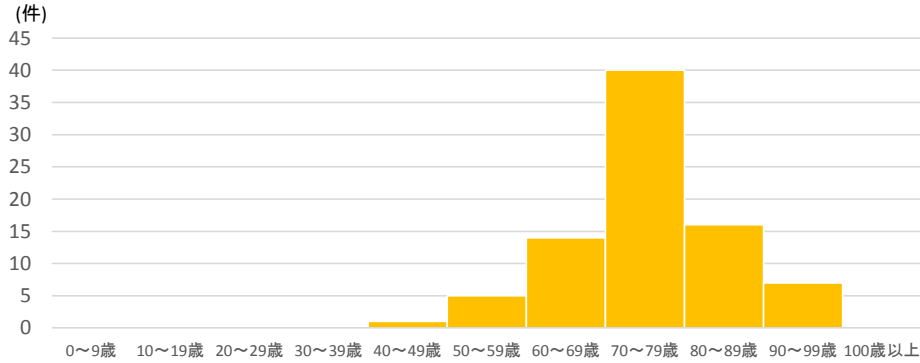
登録数年次推移



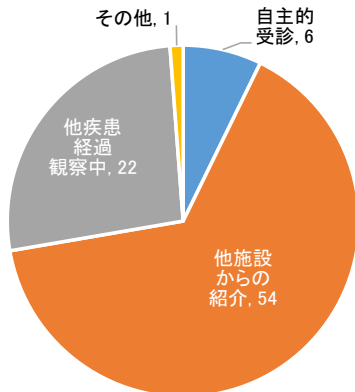
性別



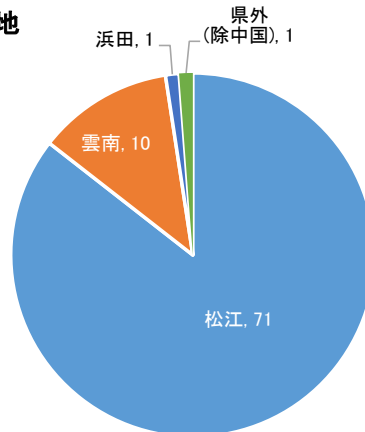
年齢階級



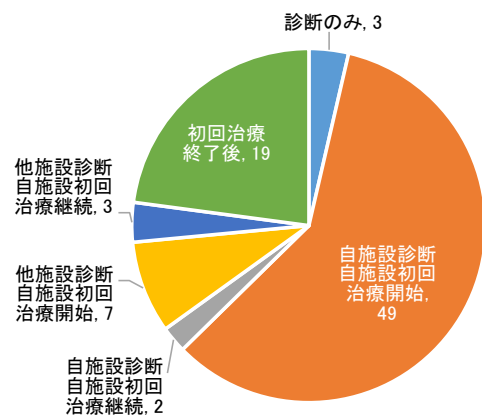
来院経路



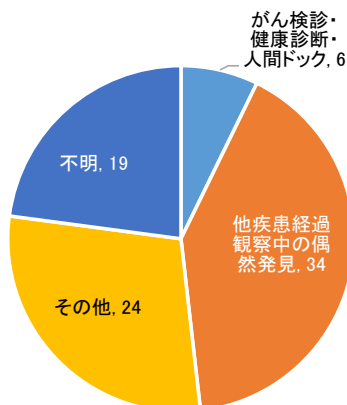
患者住所地



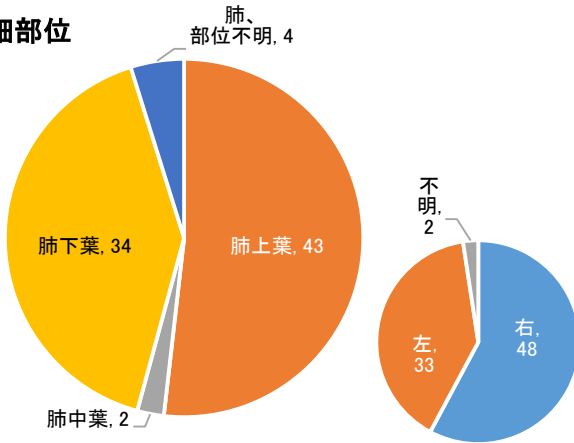
症例区分



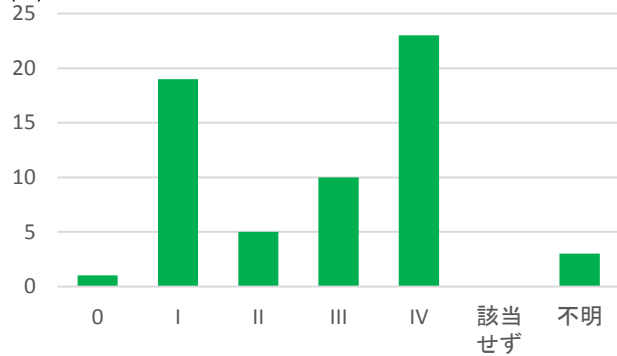
発見経緯



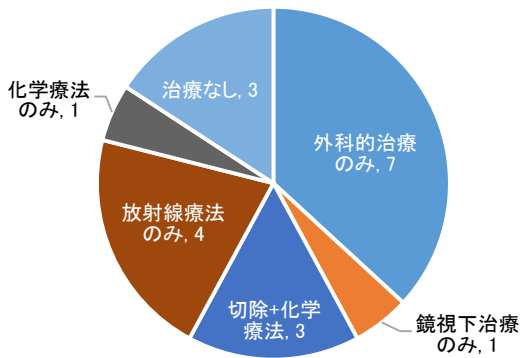
2-4, 肺
詳細部位



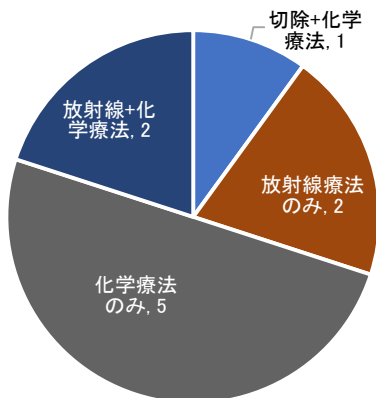
ステージ
(件)



I期

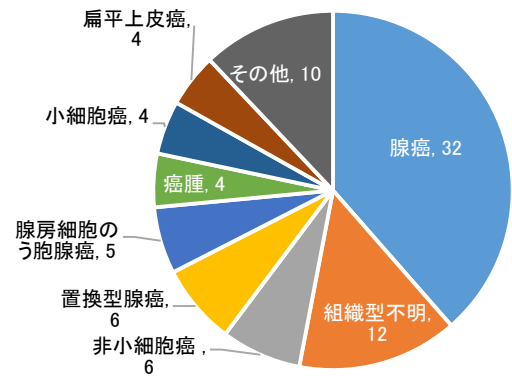


III期



組織型

松江市立病院 2020年



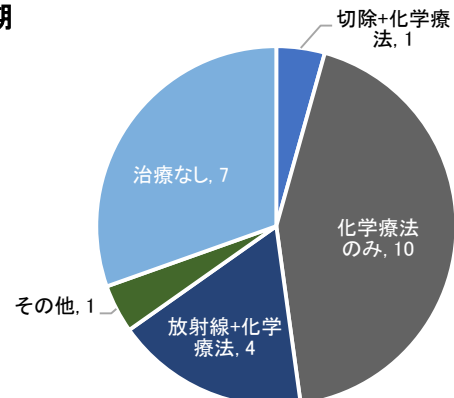
0期

10例以下

II期

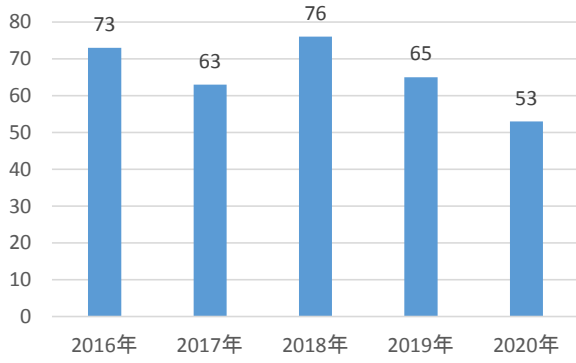
10例以下

IV期



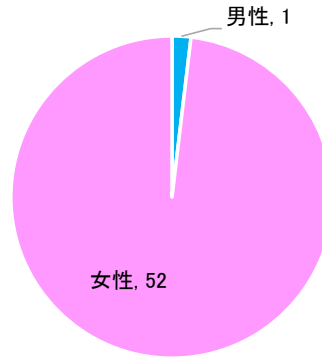
2-5, 乳房

登録数年次推移

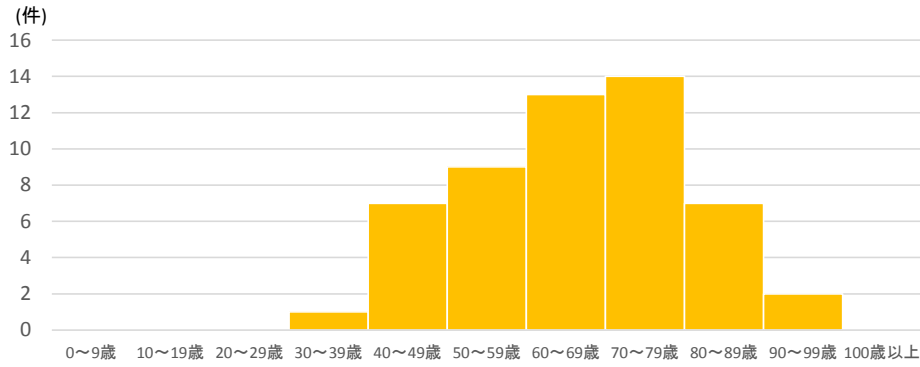


松江市立病院 2020年

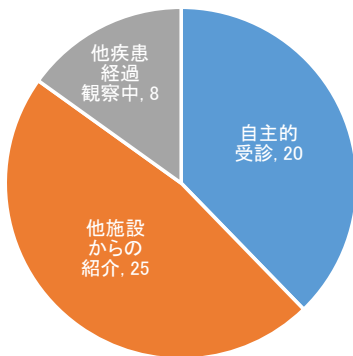
性別



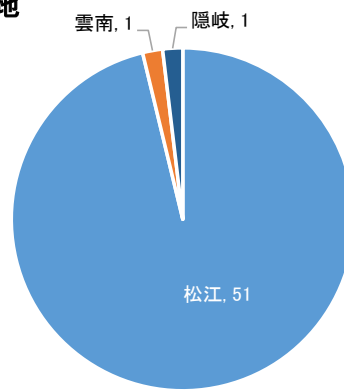
年齢階級



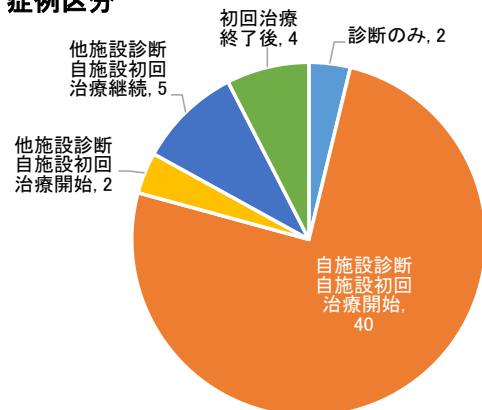
来院経路



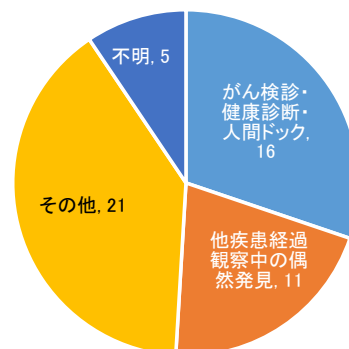
患者住所地



症例区分



発見経緯

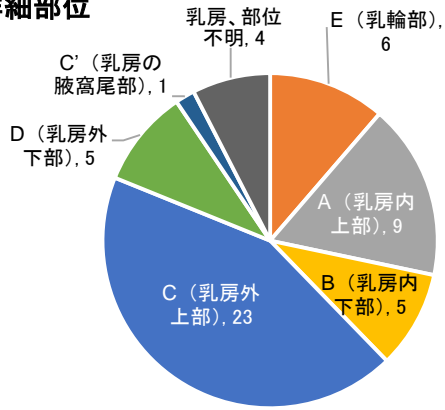


集計値は男女とも含んでいます

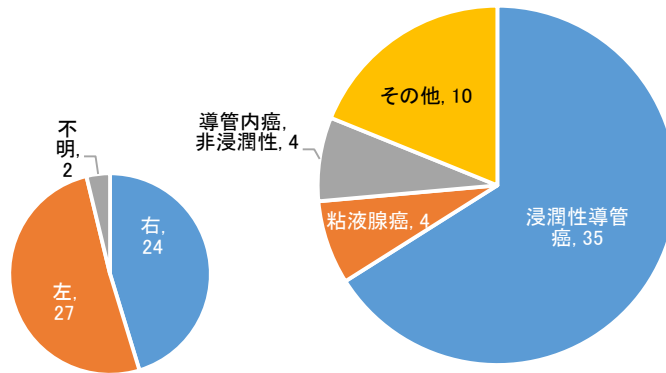
2-5, 乳房

松江市立病院 2020年

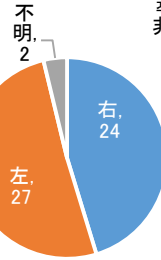
詳細部位



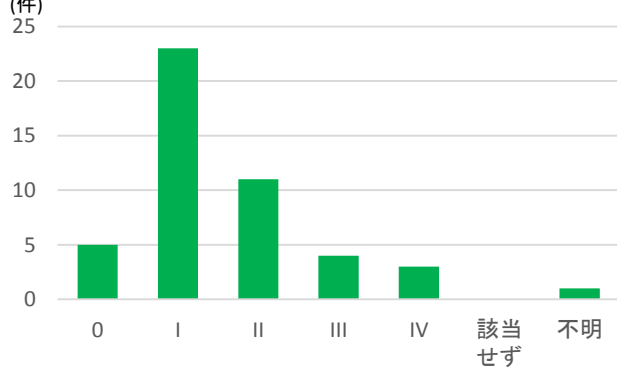
組織型



0期

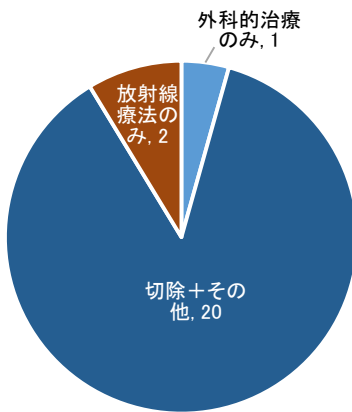


ステージ

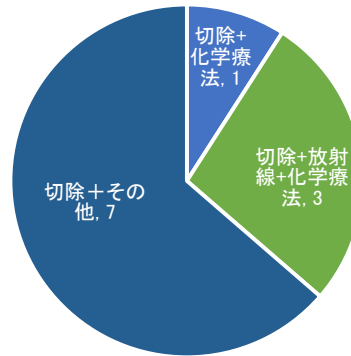


10例以下

I期



II期



III期

10例以下

IV期

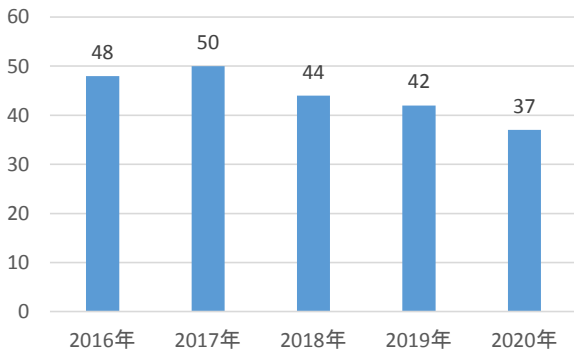
10例以下

集計値は男女とも含んでいます

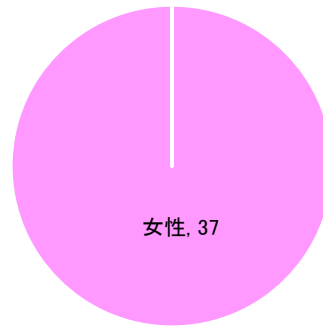
2-6, 子宮頸部

松江市立病院 2020年

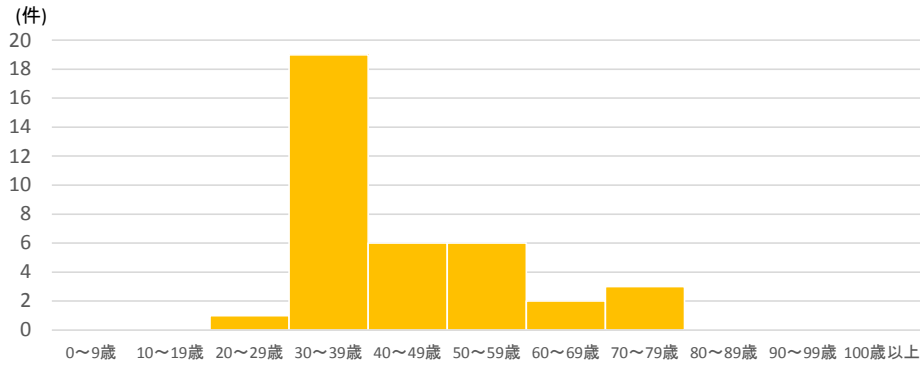
登録数年次推移



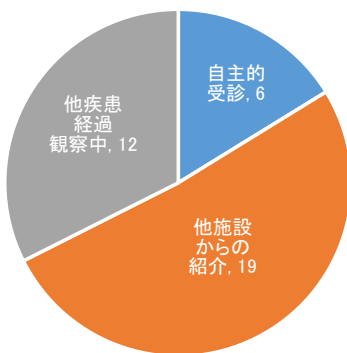
性別



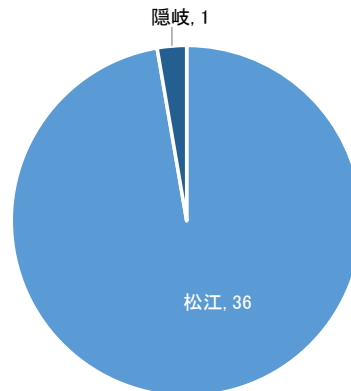
年齢階級



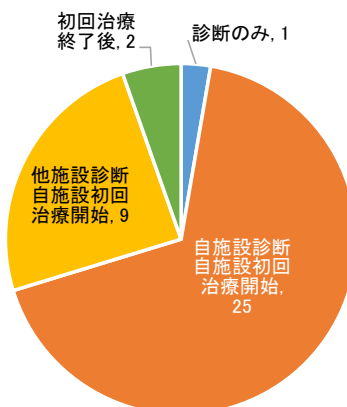
来院経路



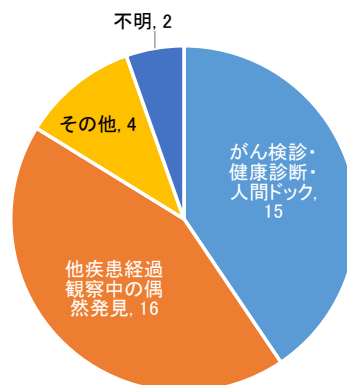
患者住所地



症例区分



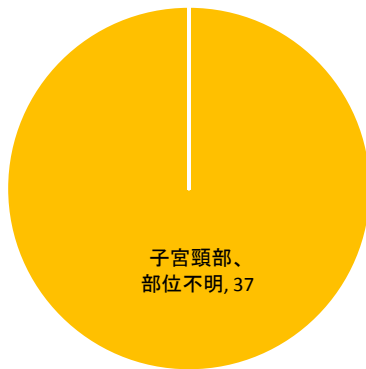
発見経緯



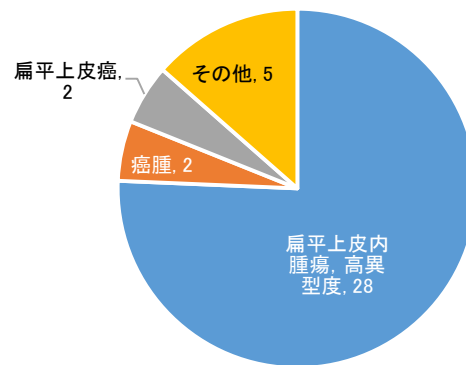
2-6, 子宮頸部

松江市立病院 2020年

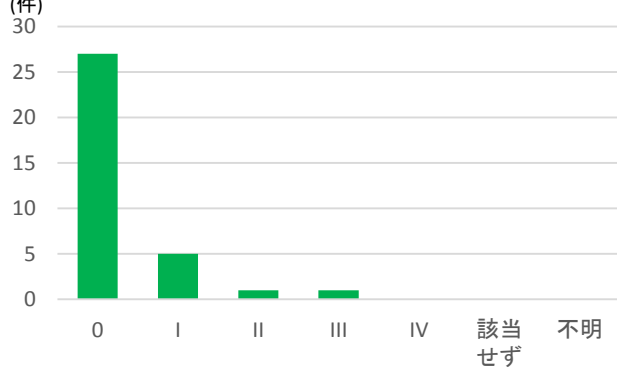
詳細部位



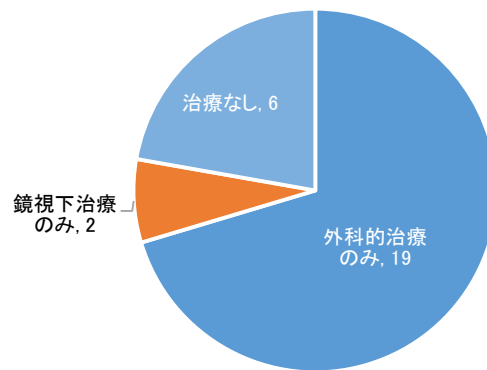
組織型



ステージ



0期



I期

10例以下

II期

10例以下

III期

10例以下

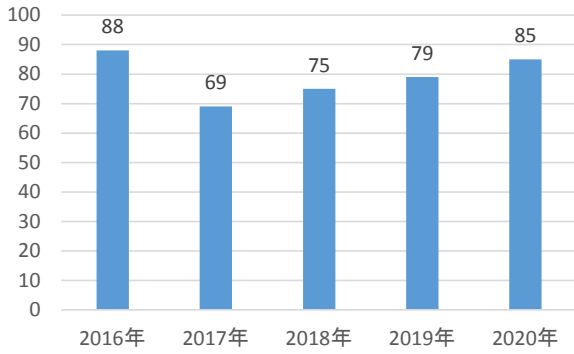
IV期

10例以下

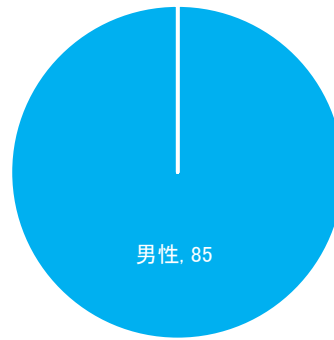
2-7, 前立腺

松江市立病院 2020年

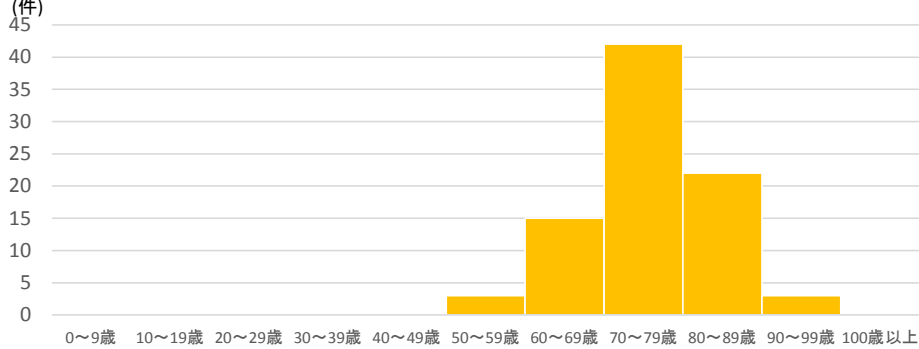
登録数年次推移



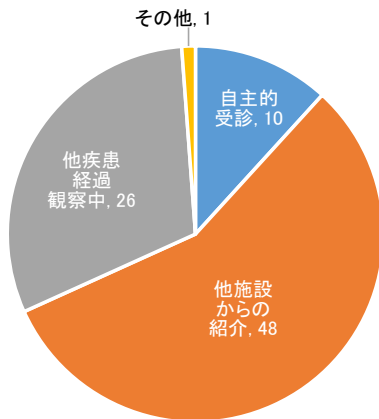
性別



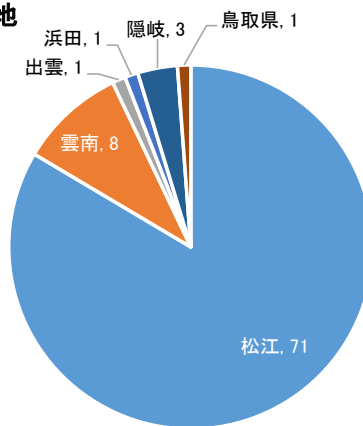
年齢階級



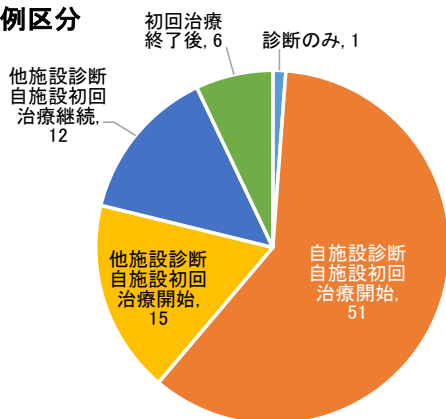
来院経路



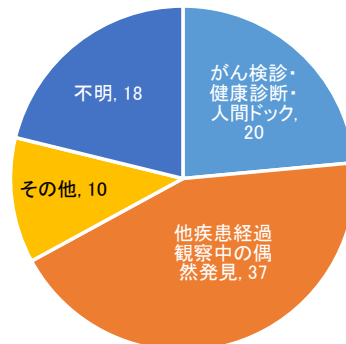
患者住所地



症例区分

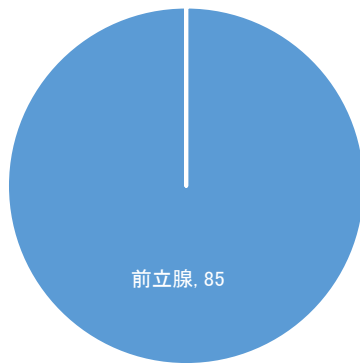


発見経緯



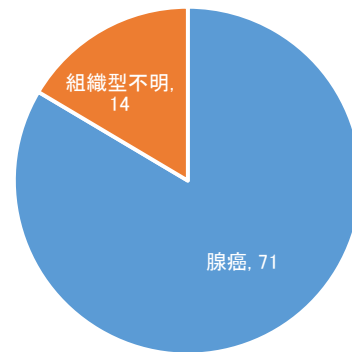
2-7, 前立腺

詳細部位

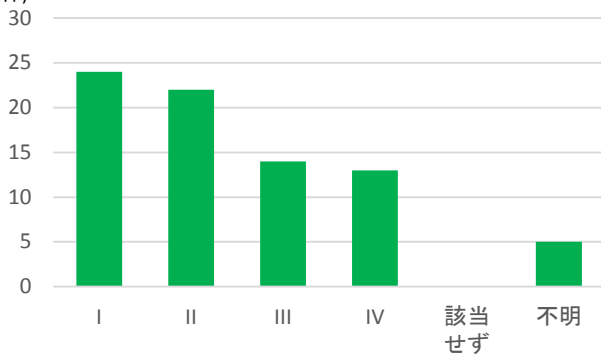


松江市立病院 2020年

組織型



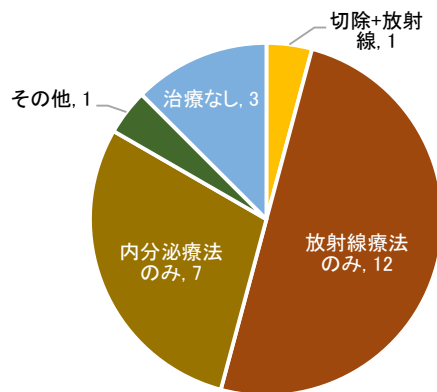
ステージ (件)



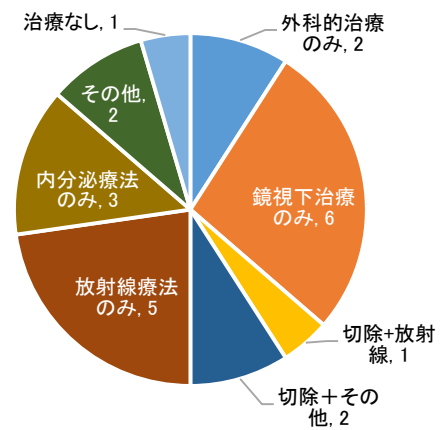
0期

該当なし

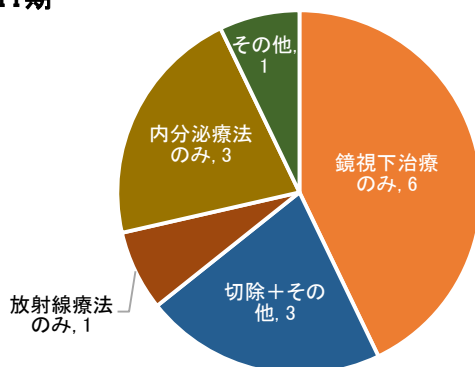
I期



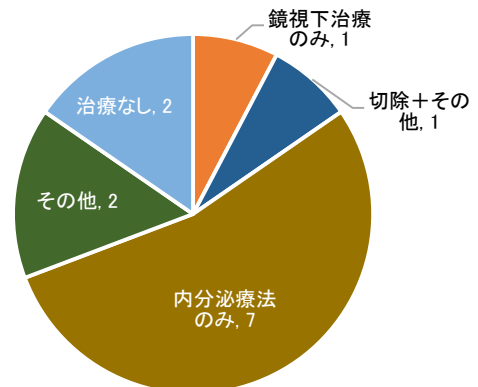
II期



III期



IV期



松江市立病院

院内がん登録2020年診断症例報告書

発行者 松江市立病院

〒690-8509 島根県松江市乃白町32番地1

発行日 2021（令和3）年11月