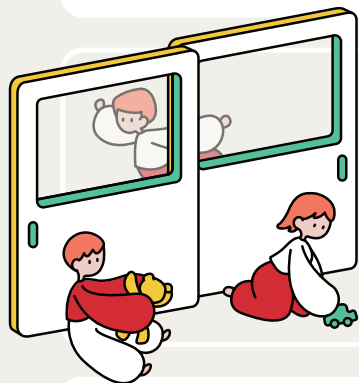


もしものときに、頼れるところ。

ご利用ください。 あなたの近くの 病児保育室。

松江市立病院 すこやか保育室はスマホから簡単に利用の予約ができるようになりました。そのお知らせとともに、あらためて病児保育についてご案内します。



子どもが体調不良で保育室では預かれないときに

「病児」とは、風邪などの入院するほど重篤ではないが、保育園では預かれない状態の子どもを指します。病児保育室には、専門家である保育士、看護師が常駐しており、子ども同士の感染を防ぐために、部屋を分けて保育を行います。子どもの体調が悪化した場合には医師が対応することもあります。子どもが病気になる時、おうちの方が安心して預けられるように、病児保育に精通したスタッフがお待ちしております。

必ず事前に利用登録を！

当室では、スマホから無料で使える病児保育ネット予約サービス「あずかるこちゃん」をご利用可能です。アカウントを作成して利用登録を済ませれば、いつでも簡単に利用予約ができます。



あずかるこちゃん
病児保育ネット予約サービス



1

あずかるこちゃんから
施設を予約



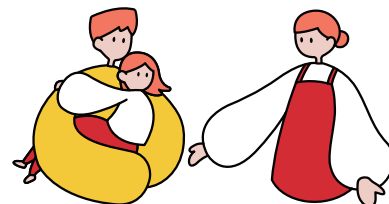
2

医療機関を受診して
用紙に記入



3

施設に入室



利用登録

2022年4月15日[金]から

予約

2022年5月1日[日]から

松江市立病院 すこやか保育室

島根県松江市乃白町 32 番地 2 / 0852-60-8145 / <http://www.matsue-cityhospital.jp/>

自治体や病児保育室のウェブサイトにご利用方法の説明が掲載されています。ご利用の前に必ずご確認ください。