

退院患者統計

(第50号)

令和2年(1月～12月)退院分



松江市立病院

退院統計について

この統計は、令和2年1月1日から12月31日までの退院患者について、入院診療録に基づいて集計したものである。

作成された入院診療録ごとに集計するので、同一患者が同一疾患で再入院した場合は、それぞれに取り扱う。

転科した場合は、それぞれに取り扱う。

疾病の分類は、厚生労働大臣官房統計情報部「疾病、傷害及び死因統計分類提要（ICD-10(International Statistical Classification of Diseases and Related Health Problems, Tenth Revision) (2013年版) 準拠)」一般財団法人厚生労働統計協会(平成28年)による。

疾病については、入院における主病名についての統計である。

手術については、入院期間中におこなわれた主な手術についての集計である。

在院日数については、入院日(転科入院日)および退院日(転科退院日)を含む。

【目次】

項目別退院患者数および統計対象科

I 退院患者に関する統計

- 1 診療科別・月別・性別退院患者数分布表
- 2 診療科別・年齢別平均在院日数
- 3 診療科別・在院日数別退院患者数
- 4 診療科別・入院経路別退院患者数
- 5 診療科別・地域別退院患者数

II 疾病に関する統計

- 1 診療科別・疾病別退院患者数
- 2 年齢別・性別・疾病別退院患者数
- 3 地域別・疾病別退院患者数
- 4 転帰別退院患者数
- 5 年齢別・性別・疾病別死亡退院患者数
- 6 疾病別死亡退院患者数
- 7 疾病別退院患者数(全科・上位40位まで)
- 8 疾病別退院患者数(診療科別・上位10位まで)

III 悪性新生物に関する統計

- 1 年齢別・性別・悪性新生物別退院患者数
- 2 診療科別・悪性新生物別退院患者数(診療実数)
- 3 年齢別・性別・悪性新生物別死亡退院患者数

IV 予定外(緊急)入院患者に関する統計

- 1 予定外(緊急)入院患者・診療科別・地域別退院患者数
- 2 予定外(緊急)入院患者・在院日数別退院患者数
- 3 予定外(緊急)入院患者・疾患別退院患者数(一般疾病・上位30位まで)
- 4 予定外(緊急)入院患者・疾病別退院患者数(外傷等・上位15位まで)

V 手術に関する統計

- 1 診療科別手術件数(診療科別・上位5位まで)

VI 分娩に関する統計

- 1 月別分娩数
- 2 年齢別分娩数
- 3 形態別分娩数
- 4 胎児数別分娩数
- 5 出生順別新生児数
- 6 出生時体重別・性別新生児数
- 7 疾病別分娩数(上位10位まで)

VII 退院患者年次比較

- 1 上位疾病(上位・15位)退院患者数
- 2 悪性新生物上位疾病(上位・15位)退院患者数

VIII その他

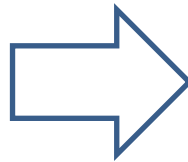
- 1 病院の概要
- 2 診療記録管理体制

項目別退院患者数および統計対象科

総退院患者数	8,309	うち 分娩患者数	210
		うち 悪性新生物退院患者数	1,617
		うち 死亡退院患者数	313

総 計 対 象 科

総 合 診 療 科
糖 尿 病 ・ 内 分 泌 内 科
消 化 器 内 科
循 環 器 内 科
呼 吸 器 内 科
脳 神 経 内 科
小 児 科
放 射 線 科
精 神 神 経 科
皮 膚 科
消 化 器 外 科
乳 腺 ・ 内 分 泌 ・ 胸 部 外 科
心 臓 血 管 外 科
脳 神 経 外 科
整 形 外 科
形 成 外 科
産 婦 人 科
泌 尿 器 科
耳 鼻 い ん こ う 科
眼 科
麻 酔 科
緩和ケア・ペインクリニック科
救 急 診 療 科
リハビリテーション科
歯 科 口 腔 外 科
計 25 科



記 載 名

総 合 診
糖 内 科
消 内 科
循 内 科
呼 内 科
脳 内 科
小 児 科
放 線 科
精 神 科
皮 膚 科
消 外 科
乳 外 科
心 外 科
脳 外 科
整 形 科
形 成 科
産 婦 科
泌 尿 器
耳 鼻 科
眼 科
麻 酔 科
緩 ペ 科
救 急 科
リ ハ 科
歯 口 外
計 25 科

I 退院患者に関する統計

1 診療科別・月別・性別患者数分布表

診療科名	性別	1月	2月	3月	4月	5月	6月	7月	8月	9月	10月	11月	12月	合計
総合診	男	0	0	0	0	0	0	1	1	0	0	0	1	3
	女	0	0	0	0	0	0	1	2	0	0	0	0	3
	計	0	0	0	0	0	0	2	3	0	0	0	1	6
糖内科	男	11	9	11	11	6	6	12	10	6	8	9	7	106
	女	10	10	12	10	7	13	9	11	6	10	14	15	127
	計	21	19	23	21	13	19	21	21	12	18	23	22	233
消内科	男	54	64	62	51	53	35	40	40	44	41	50	42	576
	女	46	41	36	47	38	32	22	44	37	33	35	42	453
	計	100	105	98	98	91	67	62	84	81	74	85	84	1,029
循内科	男	33	30	46	26	20	32	35	33	32	34	31	39	391
	女	33	24	31	28	23	21	27	24	22	28	27	43	331
	計	66	54	77	54	43	53	62	57	54	62	58	82	722
呼内科	男	40	40	37	41	31	25	31	54	38	35	32	51	455
	女	20	14	19	21	16	18	13	18	15	29	17	31	231
	計	60	54	56	62	47	43	44	72	53	64	49	82	686
脳内科	男	10	22	13	13	10	13	6	14	14	15	16	8	154
	女	16	11	10	5	10	12	5	14	10	13	15	12	133
	計	26	33	23	18	20	25	11	28	24	28	31	20	287
小児科	男	38	21	35	24	20	20	29	24	36	32	29	26	334
	女	45	38	27	33	18	26	26	19	29	32	32	24	349
	計	83	59	62	57	38	46	55	43	65	64	61	50	683
放線科	男	0	0	0	0	0	0	0	0	0	0	0	0	0
	女	0	0	0	0	0	0	0	0	0	0	0	0	0
	計	0	0	0	0	0	0	0	0	0	0	0	0	0
精神科	男	9	9	6	13	9	6	7	13	17	14	9	10	122
	女	5	9	5	11	9	7	10	10	8	12	6	9	101
	計	14	18	11	24	18	13	17	23	25	26	15	19	223
皮膚科	男	4	4	8	1	2	3	6	6	4	2	1	1	42
	女	4	9	3	0	4	4	4	6	6	3	3	3	49
	計	8	13	11	1	6	7	10	12	10	5	4	4	91
消外科	男	22	24	24	21	17	19	20	23	23	22	27	24	266
	女	15	15	22	19	16	11	16	17	15	16	23	18	203
	計	37	39	46	40	33	30	36	40	38	38	50	42	469
乳外科	男	2	3	2	1	2	4	3	1	2	3	3	2	28
	女	16	14	7	13	9	15	12	10	6	8	11	10	131
	計	18	17	9	14	11	19	15	11	8	11	14	12	159
心外科	男	0	0	0	0	0	1	6	9	5	4	3	8	36
	女	0	0	0	0	0	2	4	6	7	7	3	6	35
	計	0	0	0	0	0	3	10	15	12	11	6	14	71
脳外科	男	14	14	18	18	11	14	15	14	11	11	9	22	171
	女	4	15	10	20	10	4	13	15	11	17	18	20	157
	計	18	29	28	38	21	18	28	29	22	28	27	42	328
整形科	男	36	31	39	18	29	25	20	23	29	25	27	27	329
	女	31	47	51	40	40	54	34	32	39	39	39	40	486
	計	67	78	90	58	69	79	54	55	68	64	66	67	815
形成科	男	5	6	4	6	5	4	4	1	1	9	3	2	50
	女	3	6	3	6	2	7	7	7	4	6	7	12	70
	計	8	12	7	12	7	11	11	8	5	15	10	14	120
産婦科	産科	25	18	29	25	16	21	20	23	26	26	23	16	268
	婦人科	36	38	40	33	33	45	34	40	35	48	41	46	469
	計	61	56	69	58	49	66	54	63	61	74	64	62	737
泌尿器	男	36	35	34	20	34	33	31	23	32	35	35	37	385
	女	11	9	17	7	10	13	12	13	14	15	16	14	151
	計	47	44	51	27	44	46	43	36	46	50	51	51	536
耳鼻科	男	6	14	13	14	6	6	15	20	13	8	13	12	140
	女	6	12	8	9	9	7	13	10	10	14	6	9	113
	計	12	26	21	23	15	13	28	30	23	22	19	21	253
眼科	男	10	14	9	8	5	3	8	7	14	11	13	11	113
	女	14	9	9	11	6	11	9	7	7	15	10	11	119
	計	24	23	18	19	11	14	17	14	21	26	23	22	232
麻酔科	男	0	0	0	0	0	0	0	0	0	0	0	0	0
	女	0	0	0	0	0	0	0	0	0	0	0	0	0
	計	0	0	0	0	0	0	0	0	0	0	0	0	0
緩べ科	男	4	6	6	7	8	7	5	7	7	7	14	6	84
	女	8	10	9	2	10	8	8	8	8	11	7	8	97
	計	12	16	15	9	18	15	13	15	15	18	21	14	181
救急科	男	1	0	0	0	0	0	0	0	0	0	0	0	1
	女	0	2	0	0	0	0	0	0	0	0	0	0	2
	計	1	2	0	0	0	0	0	0	0	0	0	0	3
歯口外	男	17	20	18	15	16	17	25	16	20	7	14	18	203
	女	17	20	38	27	14	14	11	22	11	25	19	24	242
	計	34	40	56	42	30	31	36	38	31	32	33	42	445
合計	男	352	366	385	308	284	273	319	339	348	323	338	354	3,989
	女	365	371	386	367	300	345	310	358	326	407	372	413	4,320
	計	717	737	771	675	584	618	629	697	674	730	710	767	8,309

2 診療科別・年齢別平均在院日数

診療科名	0歳 ~ 64歳			65歳 以上			合 計			
	件数	延在院 日数	平均在院 日数	件数	延在院 日数	平均在院 日数	件数	延在院 日数	平均在院 日数	
総 合 診	0	0	0.0	6	20	3.3	6	20	3.3	
糖 内 科	77	744	9.7	156	2,313	14.8	233	3,057	13.1	
消 内 科	269	2,570	9.6	760	9,342	12.3	1,029	11,912	11.6	
循 内 科	114	810	7.1	608	9,169	15.1	722	9,979	13.8	
呼 内 科	185	1,781	9.6	501	8,086	16.1	686	9,867	14.4	
脳 内 科	78	1,004	12.9	209	5,269	25.2	287	6,273	21.9	
小 児 科	683	3,565	5.2	-	-	-	683	3,565	5.2	
放 線 科	0	0	0.0	0	0	0.0	0	0	0.0	
精 神 科	162	9,550	59.0	61	5,040	82.6	223	14,590	65.4	
皮 膚 科	28	381	13.6	63	1,030	16.3	91	1,411	15.5	
消 外 科	176	1,983	11.3	293	5,338	18.2	469	7,321	15.6	
乳 外 科	97	700	7.2	62	589	9.5	159	1,289	8.1	
心 外 科	24	80	3.3	47	398	8.5	71	478	6.7	
脳 外 科	82	1,386	16.9	246	4,957	20.2	328	6,343	19.3	
整 形 科	278	3,332	12.0	537	13,324	24.8	815	16,656	20.4	
形 成 科	51	368	7.2	69	595	8.6	120	963	8.0	
産 婦 科	615	4,219	6.9	122	1,033	8.5	737	5,252	7.1	
	産 科	268	2,119	7.9	0	0	0.0	268	2,119	7.9
	婦人科	347	2,100	6.1	122	1,033	8.5	469	3,133	6.7
泌 尿 器	118	1,161	9.8	418	4,181	10.0	536	5,342	10.0	
耳 鼻 科	153	924	6.0	100	1,220	12.2	253	2,144	8.5	
眼 科	21	68	3.2	211	649	3.1	232	717	3.1	
麻 酔 科	0	0	0.0	0	0	0.0	0	0	0.0	
緩 ぺ 科	23	700	30.4	158	5,617	35.6	181	6,317	34.9	
救 急 科	0	0	0.0	3	5	1.7	3	5	1.7	
歯 口 外	280	1,100	3.9	165	958	5.8	445	2,058	4.6	
合 計	3,514	36,426	10.4	4,795	79,133	16.5	8,309	115,559	13.9	

3 診療科別・在院日数別退院患者数

診療科名	1日	11日	21日	31日	61日	91日	121日	181日	366日	731日	合計
	10日	20日	30日	60日	90日	120日	180日	365日	730日		
総合診	6	0	0	0	0	0	0	0	0	0	6
糖内科	99	107	13	12	2	0	0	0	0	0	233
消内科	689	205	64	57	11	3	0	0	0	0	1,029
循内科	391	156	94	67	11	2	1	0	0	0	722
呼内科	374	161	69	69	8	3	1	1	0	0	686
脳内科	98	79	33	63	11	2	1	0	0	0	287
小児科	646	29	6	2	0	0	0	0	0	0	683
放線科	0	0	0	0	0	0	0	0	0	0	0
精神科	40	33	30	48	22	20	13	14	3	0	223
皮膚科	62	12	6	6	3	2	0	0	0	0	91
消外科	226	127	63	42	9	0	2	0	0	0	469
乳外科	113	40	4	2	0	0	0	0	0	0	159
心外科	55	13	1	2	0	0	0	0	0	0	71
脳外科	147	69	41	57	12	1	1	0	0	0	328
整形科	314	162	155	162	19	1	1	0	1	0	815
形成科	92	19	3	6	0	0	0	0	0	0	120
産婦科	636	83	9	7	2	0	0	0	0	0	737
産科	251	9	3	3	2	0	0	0	0	0	268
婦人科	385	74	6	4	0	0	0	0	0	0	469
泌尿器	376	100	28	28	2	1	0	1	0	0	536
耳鼻科	224	17	5	3	2	1	1	0	0	0	253
眼科	232	0	0	0	0	0	0	0	0	0	232
麻酔科	0	0	0	0	0	0	0	0	0	0	0
緩ペ科	35	36	40	43	14	8	4	1	0	0	181
救急科	3	0	0	0	0	0	0	0	0	0	3
歯口外	417	19	6	1	1	1	0	0	0	0	445
合計	5,275	1,467	670	677	129	45	25	17	4	0	8,309
構成比(%)	63.5	17.7	8.1	8.1	1.6	0.5	0.3	0.2	0.0	0.0	100.0

入院期間による、退院患者全体に占める割合

1ヶ月以内	89.2
2ヶ月以内	97.4
3ヶ月以内	98.9
6ヶ月以内	99.7
1年以内	100.0

4 診療科別・入院経路別退院患者数

診療科名	外来受診からの入院	他病院から紹介受診による入院	診療所から紹介受診による入院	検診専門施設から紹介受診による入院	他診療科からの転科による入院	院内出生による入院	その他	合計
総合診	5	0	1	0	0	0	0	6
糖内科	101	12	106	2	12	0	0	233
消内科	635	49	288	29	28	0	0	1,029
循内科	410	28	242	1	41	0	0	722
呼内科	415	32	179	10	26	0	24	686
脳内科	187	14	69	0	17	0	0	287
小児科	255	7	272	0	0	149	0	683
放線科	0	0	0	0	0	0	0	0
精神科	152	16	37	0	17	0	1	223
皮膚科	56	2	26	0	6	0	1	91
消外科	265	35	121	7	41	0	0	469
乳外科	103	8	30	13	5	0	0	159
心外科	42	4	22	0	3	0	0	71
脳外科	223	32	55	1	17	0	0	328
整形科	444	49	288	0	34	0	0	815
形成科	66	8	38	0	8	0	0	120
産婦科	351	68	289	26	3	0	0	737
産科	103	29	136	0	0	0	0	268
婦人科	248	39	153	26	3	0	0	469
泌尿器	377	40	89	8	22	0	0	536
耳鼻科	128	5	107	2	11	0	0	253
眼科	141	13	75	3	0	0	0	232
麻酔科	0	0	0	0	0	0	0	0
緩ぺ科	82	24	11	0	64	0	0	181
救急科	2	0	1	0	0	0	0	3
歯口外	98	23	320	2	2	0	0	445
合計	4,538	469	2,666	104	357	149	26	8,309
構成比(%)	54.6	5.6	32.1	1.3	4.3	1.8	0.3	100.0

5 診療科別・地域別退院患者数

診療科名	松江市											安来市	雲南市	出雲市	大田市	江津市	浜田市	益田市	隠岐郡	仁多郡	飯石郡	邑智郡	鹿足郡	県外	合計
	橋南	橋北	八雲町	玉湯町	宍道町	八束町	鹿島町	島根町	美保関町	東出雲町	計														
総合診	4	0	0	2	0	0	0	0	0	0	6	0	0	0	0	0	0	0	0	0	0	0	0	6	
糖内科	105	30	14	14	25	3	6	2	2	17	218	3	6	3	0	1	0	0	1	1	0	0	0	233	
消内科	515	127	55	48	84	13	13	8	5	74	942	25	34	4	0	0	1	8	7	2	0	0	6	1,029	
循内科	316	76	42	63	62	10	14	4	6	53	646	11	36	6	1	1	0	2	14	0	0	0	5	722	
呼内科	307	93	34	35	46	10	11	4	4	52	596	26	34	6	0	0	1	0	1	5	0	0	0	17	686
脳内科	137	26	24	18	27	5	4	6	0	19	266	5	8	2	0	0	0	1	0	2	0	0	0	3	287
小児科	274	129	29	27	34	9	11	2	0	72	587	22	19	5	0	0	2	0	2	9	0	0	0	37	683
放線科	0	0	0	0	0	0	0	0	0	0	0	0	0	0	0	0	0	0	0	0	0	0	0	0	0
精神科	116	32	13	6	6	5	7	6	0	11	202	3	4	1	0	0	0	0	2	5	0	0	0	6	223
皮膚科	41	11	6	4	5	0	0	1	1	10	79	4	7	0	0	0	1	0	0	0	0	0	0	0	91
消外科	228	59	39	16	30	3	7	3	4	37	426	14	13	2	1	0	2	0	4	4	0	0	0	3	469
乳外科	78	16	7	12	14	1	3	0	1	12	144	5	2	2	0	0	0	0	6	0	0	0	0	0	159
心外科	36	9	2	2	2	5	1	2	0	7	66	0	2	1	0	0	0	0	1	1	0	0	0	0	71
脳外科	176	30	11	17	21	2	3	5	0	32	297	7	9	6	1	0	0	0	3	1	0	0	0	4	328
整形科	397	99	36	43	49	11	14	9	3	63	724	33	27	2	1	0	2	1	8	6	0	3	0	8	815
形成科	55	12	6	9	8	0	1	1	1	6	99	2	7	4	0	0	0	1	2	3	0	0	0	2	120
産婦科	271	98	46	45	24	6	17	10	4	68	589	48	28	9	1	0	6	1	14	4	0	0	0	37	737
泌尿器	274	33	63	19	32	6	4	3	6	34	474	14	20	2	0	1	3	0	5	6	1	1	0	9	536
耳鼻科	120	32	17	10	21	3	6	0	0	19	228	12	8	1	0	0	0	0	2	1	0	0	0	1	253
眼科	83	25	10	21	32	6	2	0	8	10	197	4	19	1	0	0	0	0	3	2	0	0	0	6	232
麻酔科	0	0	0	0	0	0	0	0	0	0	0	0	0	0	0	0	0	0	0	0	0	0	0	0	0
緩急科	66	41	11	14	16	4	2	2	1	5	162	3	10	1	0	0	0	0	4	1	0	0	0	0	181
救急科	0	1	0	0	1	0	0	0	0	0	2	0	0	0	0	0	0	0	0	0	0	0	0	1	3
歯口外	227	70	25	21	12	5	5	3	1	27	396	9	18	7	0	0	0	0	1	9	0	0	0	5	445
合計	3,826	1,049	490	446	551	107	131	71	47	628	7,346	250	311	65	5	3	17	5	69	81	3	4	0	150	8,309
構成比(%)	46.0	12.6	5.9	5.4	6.6	1.3	1.6	0.9	0.6	7.6	88.4	3.0	3.7	0.8	0.1	0.0	0.2	0.1	0.8	1.0	0.0	0.0	0.0	1.8	100.0

II 疾病に関する統計

1 診療科別・疾病別退院患者数

ICD-10による 疾病分類	総合 診	糖 内 科	消 内 科	循 内 科	呼 内 科	脳 内 科	小 児 科	放 線 科	精 神 科	皮 膚 科	消 外 科	乳 外 科	心 外 科	脳 外 科	整 形 科	形 成 科	産 婦 科	泌 尿 器	耳 鼻 科	眼 科	麻 酔 科	緩 べ 科	救 急 科	歯 口 外	合 計	構 成 比 (%)	平 均 在 院 日 数
感染症及び寄生虫症	0	5	52	6	17	7	65	0	1	30	6	1	0	0	0	1	2	6	8	0	0	1	0	0	208	2.5	10.1
新生物<腫瘍> (悪性)	0	0	433	1	200	0	0	0	0	0	151	112	0	19	9	12	179	283	30	0	0	175	0	13	1,617	19.5	15.1
新生物<腫瘍> (良性)	0	1	12	0	1	0	1	0	0	0	6	15	0	15	15	22	109	5	12	0	0	0	0	16	230	2.8	7.8
血液及び造血器 の疾患並びに免 疫機構の障害	0	0	7	10	1	1	18	0	0	0	0	1	0	1	0	0	3	2	0	0	0	0	0	0	44	0.5	9.9
内分泌、栄養及 び代謝疾患	0	147	19	10	12	9	74	0	1	0	12	10	0	1	0	1	0	0	0	2	0	1	0	0	299	3.6	10.6
精神及び行動の 障害	0	1	3	3	3	0	1	0	200	0	0	0	0	0	0	0	0	1	1	0	0	0	0	0	213	2.6	63.6
神経系の疾患	0	1	7	6	61	91	3	0	11	1	0	0	0	66	16	0	0	0	36	0	0	1	1	0	301	3.6	13.1
眼及び付属器の 疾患	0	0	0	0	0	0	0	0	0	0	0	0	0	0	13	0	0	0	0	230	0	0	0	0	243	2.9	3.1
耳及び乳突突起 の疾患	1	0	6	2	6	6	2	0	0	1	0	0	0	5	0	0	0	1	46	0	0	0	0	0	76	0.9	5.6
循環器系の疾患	1	6	11	614	8	150	6	0	1	1	2	7	60	155	0	18	2	1	0	0	0	0	0	0	1,043	12.6	17.0
呼吸器系の疾患	1	13	39	16	269	5	234	0	0	1	3	3	1	0	1	0	0	3	95	0	0	0	0	0	684	8.2	12.2
消化器系の疾患	0	0	380	5	3	2	12	0	0	0	274	0	0	0	0	0	3	2	3	0	0	0	1	400	1,085	13.1	8.4
皮膚及び皮下組 織の疾患	0	0	1	0	1	0	20	0	0	41	1	1	0	0	6	16	1	0	3	0	0	0	0	0	91	1.1	17.0
筋骨格系及び結 合組織の疾患	0	3	2	2	9	1	16	0	0	4	1	0	2	2	160	2	1	3	0	0	0	2	0	1	211	2.5	17.9
腎尿路生殖系 の疾患	1	50	37	18	30	4	30	0	1	0	2	0	2	0	0	1	149	186	0	0	0	0	0	0	511	6.1	9.4
妊娠、分娩及び 産じょく<褥>	0	0	0	0	0	0	0	0	0	0	0	0	0	0	0	0	281	0	0	0	0	0	0	0	281	3.4	7.7
周産期に発生し た病態	0	0	0	0	0	0	156	0	0	0	0	0	0	0	0	0	0	0	0	0	0	0	0	0	156	1.9	7.4
先天性形、変形 及び染色体異常	0	0	1	2	0	0	3	0	0	0	1	0	0	1	1	8	0	2	4	0	0	0	0	1	24	0.3	5.5
症状、徴候及び異 常臨床所見・異常 検査所見で他に分 類されないもの	0	4	17	10	25	10	22	0	1	0	2	1	0	3	0	0	3	31	14	0	0	0	0	0	143	1.7	4.6
損傷、中毒及び その他の外因の 影響	2	2	2	17	6	1	19	0	7	12	8	8	6	60	559	26	3	10	1	0	0	1	1	10	761	9.2	19.6
傷病及び死亡の 外因	0	0	0	0	0	0	0	0	0	0	0	0	0	0	0	0	0	0	0	0	0	0	0	0	0	0.0	0.0
健康状態に影響 を及ぼす要因及 び保健サービスの 利用	0	0	0	0	0	0	0	0	0	0	0	0	0	0	48	0	1	0	0	0	0	0	0	4	53	0.6	4.6
特殊目的用コー ド	0	0	0	0	34	0	1	0	0	0	0	0	0	0	0	0	0	0	0	0	0	0	0	0	35	0.4	13.0
合計	6	233	1,029	722	686	287	683	0	223	91	469	159	71	328	815	120	737	536	253	232	0	181	3	445	8,309	100.0	13.9

2 年齢別・性別・疾病別退院患者数

ICD-10による疾病分類	性別	0～9歳	10～19歳	20～29歳	30～39歳	40～49歳	50～59歳	60～69歳	70～79歳	80～89歳	90歳以上	合計
感染症及び寄生虫症	男	31	4	4	1	5	13	6	14	15	7	100
	女	30	4	7	2	3	7	9	18	15	13	108
	計	61	8	11	3	8	20	15	32	30	20	208
新生物<腫瘍>	男	3	1	0	7	33	92	269	360	189	35	989
	女	4	1	33	44	111	110	166	220	137	32	858
	計	7	2	33	51	144	202	435	580	326	67	1,847
血液及び造血器の疾患並びに免疫機構の障害	男	7	1	0	2	2	1	3	4	3	0	23
	女	9	1	0	3	0	1	1	2	4	0	21
	計	16	2	0	5	2	2	4	6	7	0	44
内分泌、栄養及び代謝疾患	男	34	3	3	3	13	20	28	24	30	7	165
	女	36	3	3	1	11	15	7	13	25	20	134
	計	70	6	6	4	24	35	35	37	55	27	299
精神及び行動の障害	男	1	6	7	19	25	15	25	11	7	3	119
	女	0	8	9	13	22	15	7	11	8	1	94
	計	1	14	16	32	47	30	32	22	15	4	213
神経系の疾患	男	1	3	8	9	14	31	20	38	28	9	161
	女	4	4	9	15	11	9	22	27	30	9	140
	計	5	7	17	24	25	40	42	65	58	18	301
眼及び付属器の疾患	男	0	0	0	0	1	4	19	62	32	0	118
	女	0	0	0	0	1	0	25	63	35	1	125
	計	0	0	0	0	2	4	44	125	67	1	243
耳及び乳様突起の疾患	男	3	1	0	0	4	0	8	7	3	0	26
	女	3	0	2	1	7	7	3	10	14	3	50
	計	6	1	2	1	11	7	11	17	17	3	76
循環器系の疾患	男	1	4	0	9	32	41	94	187	133	50	551
	女	1	1	3	6	12	30	39	119	179	102	492
	計	2	5	3	15	44	71	133	306	312	152	1,043
呼吸器系の疾患	男	107	8	8	19	14	18	31	68	75	39	387
	女	124	3	15	7	5	13	14	29	45	42	297
	計	231	11	23	26	19	31	45	97	120	81	684
消化器系の疾患	男	11	21	49	42	46	52	78	125	90	13	527
	女	8	31	53	53	52	49	59	93	113	47	558
	計	19	52	102	95	98	101	137	218	203	60	1,085
皮膚及び皮下組織の疾患	男	7	3	1	0	5	3	2	6	6	3	36
	女	11	3	0	3	1	2	4	10	9	12	55
	計	18	6	1	3	6	5	6	16	15	15	91
筋骨格系及び結合組織の疾患	男	7	4	3	3	8	12	23	12	11	1	84
	女	11	1	3	0	8	12	13	31	33	15	127
	計	18	5	6	3	16	24	36	43	44	16	211
腎尿路生殖器系の疾患	男	13	2	1	3	7	14	24	38	33	14	149
	女	17	0	14	54	42	31	20	50	82	52	362
	計	30	2	15	57	49	45	44	88	115	66	511
妊娠、分娩及び産じょく<褥>	男	-	-	-	-	-	-	-	-	-	-	-
	女	0	4	98	154	25	0	0	0	0	0	281
	計	0	4	98	154	25	0	0	0	0	0	281
周産期に発生した病態	男	82	0	0	0	0	0	0	0	0	0	82
	女	74	0	0	0	0	0	0	0	0	0	74
	計	156	0	0	0	0	0	0	0	0	0	156
先天奇形、変形及び染色体異常	男	7	0	1	0	0	0	2	2	0	0	12
	女	3	0	2	1	3	0	2	0	1	0	12
	計	10	0	3	1	3	0	4	2	1	0	24
症状、徴候及び異常臨床所見・異常検査所見で他に分類されないもの	男	16	0	0	0	4	4	17	34	14	2	91
	女	6	1	2	2	5	4	5	9	10	8	52
	計	22	1	2	2	9	8	22	43	24	10	143
損傷、中毒及びその他の外因の影響	男	23	29	11	12	31	18	40	61	65	25	315
	女	19	10	4	9	10	27	39	102	158	68	446
	計	42	39	15	21	41	45	79	163	223	93	761
傷病及び死亡の外因	男	0	0	0	0	0	0	0	0	0	0	0
	女	0	0	0	0	0	0	0	0	0	0	0
	計	0	0	0	0	0	0	0	0	0	0	0
健康状態に影響を及ぼす要因及び保健サービスの利用	男	0	7	2	3	5	6	3	1	0	0	27
	女	0	2	2	3	2	0	11	4	2	0	26
	計	0	9	4	6	7	6	14	5	2	0	53
特殊目的用コード	男	0	16	2	1	3	1	2	2	0	0	27
	女	0	1	4	1	0	1	1	0	0	0	8
	計	0	17	6	2	3	2	3	2	0	0	35
合計	男	354	113	100	133	252	345	694	1,056	734	208	3,989
	女	360	78	263	372	331	333	447	811	900	425	4,320
	計	714	191	363	505	583	678	1,141	1,867	1,634	633	8,309
構成比(%)		8.6	2.3	4.4	6.1	7.0	8.2	13.7	22.5	19.7	7.6	100.0

3 地域別・疾病別退院患者数

ICD-10による 疾病分類	松江市										安来市	出雲市	その他市	隠岐郡	仁多郡	飯石郡	その他郡	県外	合計
	橋南	橋北	八雲町	玉湯町	宍道町	八束町	鹿島町	島根町	美保関町	東出雲町									
感染症及び寄生虫症	92	29	7	11	12	3	5	2	0	27	6	0	7	2	1	0	0	4	208
新生物<腫瘍>	853	254	128	94	97	23	22	13	9	123	74	11	91	26	14	1	0	14	1,847
血液及び造血器の疾患並びに免疫機構の障害	14	9	5	0	5	0	0	0	0	3	3	0	3	0	2	0	0	0	44
内分泌、栄養及び代謝疾患	137	47	13	18	23	6	6	1	3	21	10	3	8	0	0	0	0	3	299
精神及び行動の障害	109	32	11	6	6	4	7	6	0	10	3	1	5	2	5	0	0	6	213
神経系の疾患	138	53	14	12	17	7	3	4	0	22	7	3	9	3	2	0	0	7	301
眼及び付属器の疾患	86	25	12	26	32	6	3	0	8	10	4	1	20	4	2	0	0	4	243
耳及び乳様突起の疾患	43	5	5	2	8	1	0	0	0	6	3	1	2	0	0	0	0	0	76
循環器系の疾患	471	89	66	83	87	17	19	11	7	82	16	12	51	6	20	0	0	6	1,043
呼吸器系の疾患	306	94	41	32	57	7	12	5	3	69	23	0	18	3	4	0	0	10	684
消化器系の疾患	536	141	68	50	79	13	14	7	5	78	24	10	29	7	14	1	0	9	1,085
皮膚及び皮下組織の疾患	45	15	6	2	3	0	0	1	1	5	4	1	5	0	1	0	0	2	91
筋骨格系及び結合組織の疾患	84	33	12	13	10	4	3	4	0	16	13	1	9	1	2	0	1	5	211
腎尿路生殖器系の疾患	233	61	42	22	38	3	9	4	6	42	13	2	26	2	3	1	1	3	511
妊娠、分娩及び産じょく<褥>	113	31	17	11	8	1	7	5	0	20	9	4	15	4	3	0	0	33	281
周産期に発生した病態	56	19	5	5	9	1	3	0	0	10	6	5	10	1	2	0	0	24	156
先天奇形、変形及び染色体異常	7	3	1	2	1	0	2	0	0	3	2	1	0	0	1	0	0	1	24
症状、徴候及び異常臨床所見・異常検査所見で他に分類されないもの	63	17	6	11	8	2	2	2	0	14	6	3	5	0	2	0	0	2	143
損傷、中毒及びその他の外因の影響	399	80	28	43	46	9	13	6	4	63	20	4	26	7	2	0	2	9	761
傷病及び死亡の外因	0	0	0	0	0	0	0	0	0	0	0	0	0	0	0	0	0	0	0
健康状態に影響を及ぼす要因及び保健サービスの利用	29	4	3	3	3	0	1	0	0	3	2	0	2	1	1	0	0	1	53
特殊目的用コード	12	8	0	0	2	0	0	0	1	1	2	2	0	0	0	0	0	7	35
合計	3,826	1,049	490	446	551	107	131	71	47	628	250	65	341	69	81	3	4	150	8,309
構成比(%)	46.0	12.6	5.9	5.4	6.6	1.3	1.6	0.9	0.6	7.6	3.0	0.8	4.1	0.8	1.0	0.0	0.0	1.8	100.0
死亡退院患者数	154	44	23	20	21	4	1	1	1	17	5	1	15	2	3	1	0	0	313
構成比(%)	49.2	14.1	7.3	6.4	6.7	1.3	0.3	0.3	0.3	5.4	1.6	0.3	4.8	0.6	1.0	0.3	0.0	0.0	100.0

4 転帰別退院患者数

ICD-10による疾病分類	治ゆ	軽快	寛解	不変	増悪	死亡	その他	合計	転科	転院
感染症及び寄生虫症	56	127	0	13	1	10	1	208	12	7
新生物〈腫瘍〉	66	881	0	590	18	165	127	1,847	102	33
血液及び造血器の疾患並びに免疫機構の障害	9	21	0	7	0	2	5	44	1	3
内分泌、栄養及び代謝疾患	63	204	0	15	0	5	12	299	22	11
精神及び行動の障害	1	183	0	26	1	2	0	213	7	19
神経系の疾患	31	162	0	35	0	3	70	301	10	24
眼及び付属器の疾患	0	243	0	0	0	0	0	243	0	0
耳及び乳様突起の疾患	9	50	0	17	0	0	0	76	7	0
循環器系の疾患	78	712	0	76	6	72	99	1,043	49	113
呼吸器系の疾患	157	470	0	28	1	24	4	684	25	50
消化器系の疾患	222	781	0	55	4	13	10	1,085	35	35
皮膚及び皮下組織の疾患	4	76	0	8	2	1	0	91	7	4
筋骨格系及び結合組織の疾患	3	193	0	11	0	1	3	211	9	14
腎尿路生殖器系の疾患	53	424	0	26	0	6	2	511	17	27
妊娠、分娩及び産じょく〈褥〉	27	98	0	7	0	0	149	281	0	0
周産期に発生した病態	70	74	0	5	6	0	1	156	0	9
先天奇形、変形及び染色体異常	1	19	0	2	0	0	2	24	0	0
症状、徴候及び異常臨床所見・異常検査所見で他に分類されないもの	23	46	0	20	0	0	54	143	11	0
損傷、中毒及びその他の外因の影響	41	670	0	33	3	9	5	761	43	196
傷病及び死亡の外因	0	0	0	0	0	0	0	0	0	0
健康状態に影響を及ぼす要因及び保健サービスの利用	2	50	0	0	0	0	1	53	0	0
特殊目的用コード	8	26	0	0	1	0	0	35	0	1
合計	924	5,510	0	974	43	313	545	8,309	357	546
構成比(%)	11.1	66.3	0.0	11.7	0.5	3.8	6.6	100.0	4.3	6.6

5 年齢別・性別・疾病別死亡退院患者数

ICD-10による疾病分類	性別	0～9歳	10～19歳	20～29歳	30～39歳	40～49歳	50～59歳	60～69歳	70～79歳	80～89歳	90歳以上	合計
感染症及び寄生虫症	男	0	0	0	0	0	1	1	0	2	1	5
	女	0	0	0	0	0	0	0	2	1	2	5
	計	0	0	0	0	0	1	1	2	3	3	10
新生物<腫瘍>	男	0	0	0	0	3	2	23	26	24	6	84
	女	0	1	0	0	0	6	16	25	24	9	81
	計	0	1	0	0	3	8	39	51	48	15	165
血液及び造血系の疾患並びに免疫機構の障害	男	0	0	0	0	0	0	0	1	1	0	2
	女	0	0	0	0	0	0	0	0	0	0	0
	計	0	0	0	0	0	0	0	1	1	0	2
内分泌、栄養及び代謝疾患	男	0	0	0	0	0	0	0	0	1	1	2
	女	0	0	0	0	0	0	0	0	1	2	3
	計	0	0	0	0	0	0	0	0	2	3	5
精神及び行動の障害	男	0	0	0	0	0	1	0	0	1	0	2
	女	0	0	0	0	0	0	0	0	0	0	0
	計	0	0	0	0	0	1	0	0	1	0	2
神経系の疾患	男	0	0	0	0	0	0	0	0	1	0	1
	女	0	0	1	0	0	0	0	0	1	0	2
	計	0	0	1	0	0	0	0	0	2	0	3
眼及び付属器の疾患	男	0	0	0	0	0	0	0	0	0	0	0
	女	0	0	0	0	0	0	0	0	0	0	0
	計	0	0	0	0	0	0	0	0	0	0	0
耳及び乳様突起の疾患	男	0	0	0	0	0	0	0	0	0	0	0
	女	0	0	0	0	0	0	0	0	0	0	0
	計	0	0	0	0	0	0	0	0	0	0	0
循環器系の疾患	男	0	0	0	0	1	0	3	7	14	11	36
	女	0	0	0	0	0	0	1	1	20	14	36
	計	0	0	0	0	1	0	4	8	34	25	72
呼吸器系の疾患	男	0	0	0	0	0	0	0	6	6	5	17
	女	0	0	0	0	0	0	0	1	3	3	7
	計	0	0	0	0	0	0	0	7	9	8	24
消化器系の疾患	男	0	0	0	1	0	0	1	2	1	0	5
	女	0	0	0	0	0	0	2	1	2	3	8
	計	0	0	0	1	0	0	3	3	3	3	13
皮膚及び皮下組織の疾患	男	0	0	0	0	0	0	0	0	0	0	0
	女	0	0	0	0	0	0	0	0	0	1	1
	計	0	0	0	0	0	0	0	0	0	1	1
筋骨格系及び結合組織の疾患	男	0	0	0	0	0	0	0	0	0	0	0
	女	0	0	0	0	0	0	0	0	0	1	1
	計	0	0	0	0	0	0	0	0	0	1	1
腎尿路生殖器系の疾患	男	0	0	0	0	0	0	1	2	2	1	6
	女	0	0	0	0	0	0	0	0	0	0	0
	計	0	0	0	0	0	0	1	2	2	1	6
妊娠、分娩及び産じょく<褥>	男	-	-	-	-	-	-	-	-	-	-	-
	女	0	0	0	0	0	0	0	0	0	0	0
	計	0	0	0	0	0	0	0	0	0	0	0
周産期に発生した病態	男	0	0	0	0	0	0	0	0	0	0	0
	女	0	0	0	0	0	0	0	0	0	0	0
	計	0	0	0	0	0	0	0	0	0	0	0
先天奇形、変形及び染色体異常	男	0	0	0	0	0	0	0	0	0	0	0
	女	0	0	0	0	0	0	0	0	0	0	0
	計	0	0	0	0	0	0	0	0	0	0	0
症状、徴候及び異常臨床所見・異常検査所見で他に分類されないもの	男	0	0	0	0	0	0	0	0	0	0	0
	女	0	0	0	0	0	0	0	0	0	0	0
	計	0	0	0	0	0	0	0	0	0	0	0
損傷、中毒及びその他の外因の影響	男	0	0	0	1	0	0	0	1	0	2	4
	女	0	0	0	0	0	0	0	1	1	3	5
	計	0	0	0	1	0	0	0	2	1	5	9
傷病及び死亡の外因	男	0	0	0	0	0	0	0	0	0	0	0
	女	0	0	0	0	0	0	0	0	0	0	0
	計	0	0	0	0	0	0	0	0	0	0	0
健康状態に影響を及ぼす要因及び保健サービスの利用	男	0	0	0	0	0	0	0	0	0	0	0
	女	0	0	0	0	0	0	0	0	0	0	0
	計	0	0	0	0	0	0	0	0	0	0	0
特殊目的用コード	男	0	0	0	0	0	0	0	0	0	0	0
	女	0	0	0	0	0	0	0	0	0	0	0
	計	0	0	0	0	0	0	0	0	0	0	0
合計	男	0	0	0	2	4	4	29	45	53	27	164
	女	0	1	1	0	0	6	19	31	53	38	149
	計	0	1	1	2	4	10	48	76	106	65	313
構成比(%)		0.0	0.3	0.3	0.6	1.3	3.2	15.3	24.3	33.9	20.8	100.0

6 疾病別死亡退院患者数

ICD-10による疾病分類	死亡数	内訳		死亡率(%)		解剖 件数	剖検率 (%)
		48時間 以内	48時間 以後	粗死亡率	精死亡率		
感染症及び寄生虫症	10	2	8	4.8	3.8	0	0.0
新生物<腫瘍>	165	5	160	8.9	8.7	0	0.0
血液及び造血器の疾患並びに免疫機構の障害	2	0	2	4.5	4.5	0	0.0
内分泌, 栄養及び代謝疾患	5	0	5	1.7	1.7	0	0.0
精神及び行動の障害	2	1	1	0.9	0.5	0	0.0
神経系の疾患	3	2	1	1.0	0.3	0	0.0
眼及び付属器の疾患	0	0	0	0.0	0.0	0	0.0
耳及び乳様突起の疾患	0	0	0	0.0	0.0	0	0.0
循環器系の疾患	72	16	56	6.9	5.4	2	2.8
呼吸器系の疾患	24	1	23	3.5	3.4	0	0.0
消化器系の疾患	13	5	8	1.2	0.7	0	0.0
皮膚及び皮下組織の疾患	1	0	1	1.1	1.1	0	0.0
筋骨格系及び結合組織の疾患	1	0	1	0.5	0.5	0	0.0
腎尿路生殖器系の疾患	6	1	5	1.2	1.0	0	0.0
妊娠, 分娩及び産じょく<褥>	0	0	0	0.0	0.0	0	0.0
周産期に発生した病態	0	0	0	0.0	0.0	0	0.0
先天奇形, 変形及び染色体異常	0	0	0	0.0	0.0	0	0.0
症状, 徴候及び異常臨床所見・異常検査所見で他に分類されないもの	0	0	0	0.0	0.0	0	0.0
損傷, 中毒及びその他の外因の影響	9	1	8	1.2	1.1	0	0.0
傷病及び死亡の外因	0	0	0	0.0	0.0	0	0.0
健康状態に影響を及ぼす要因及び保健サービスの利用	0	0	0	0.0	0.0	0	0.0
特殊目的用コード	0	0	0	0.0	0.0	0	0.0
合計	313	34	279	3.8	3.4	2	0.6

粗死亡率 : 死亡数/患者数

精死亡率 : (死亡数-48時間以内死亡数)/患者数

7 疾病別退院患者数(全科・上位40位まで)

順位	ICD-10による疾病分類		件数	平均在院日数
1	I50	心不全	239	21.5
2	H25	老人性白内障	225	3.0
3	C34	気管支及び肺の悪性新生物<腫瘍>	210	14.1
4	I20	狭心症	196	4.6
5	I63	脳梗塞	190	28.0
6	C16	胃の悪性新生物<腫瘍>	175	14.8
7	K04	歯髄及び根尖部歯周組織の疾患	153	3.1
8	S72	大腿骨骨折	144	30.1
9	C18	結腸の悪性新生物<腫瘍>	143	20.2
10	N10	急性尿細管間質性腎炎	136	13.1
11	K01	埋伏歯	133	3.0
12	K80	胆石症	113	8.7
13	E11	2型<インスリン非依存性>糖尿病<NIDDM>	104	13.7
14	S32	腰椎及び骨盤の骨折	97	23.5
15	C61	前立腺の悪性新生物<腫瘍>	96	11.3
16	C67	膀胱の悪性新生物<腫瘍>	93	12.8
17	J69	固形物及び液状物による肺臓炎	93	24.8
17	C50	乳房の悪性新生物<腫瘍>	92	9.9
19	J18	肺炎, 病原体不詳	90	15.2
20	C22	肝及び肝内胆管の悪性新生物<腫瘍>	83	13.9
20	J20	急性気管支炎	83	5.9
22	O80	単胎自然分娩	81	6.3
23	C25	膵の悪性新生物<腫瘍>	80	21.0
24	E86	体液量減少(症)	76	6.6
25	C56	卵巣の悪性新生物<腫瘍>	71	10.8
26	J02	急性咽頭炎	70	3.7
27	C20	直腸の悪性新生物<腫瘍>	68	23.1
28	C15	食道の悪性新生物<腫瘍>	67	22.0
28	F20	統合失調症	67	89.2
28	S52	前腕の骨折	67	8.5
31	C64	腎盂を除く腎の悪性新生物<腫瘍>	63	15.6
31	G47	睡眠障害	63	2.7
31	K57	腸の憩室性疾患	63	8.8
34	K56	麻痺性イレウス及び腸閉塞, ヘルニアを伴わないもの	62	15.7
35	H81	前庭機能障害	57	5.1
36	P03	その他の分娩合併症により影響を受けた胎児及び新生児	56	8.8
37	A09	その他の胃腸炎及び大腸炎, 感染症及び詳細不明の原因によるもの	55	4.6
37	I61	脳内出血	55	30.9
39	D25	子宮平滑筋腫	54	7.2
39	J15	細菌性肺炎, 他に分類されないもの	54	12.7
39	K35	急性虫垂炎	54	8.3
39	S22	肋骨, 胸骨及び胸椎骨折	54	18.9

8 疾病別退院患者数(診療科別・上位10位まで)

※3件以下の症例は省略しています。

糖尿病・内分泌内科

順位		ICD-10による疾病分類	件数	平均在院日数
1	E11	2型<インスリン非依存性>糖尿病<NIDDM>	100	13.5
2	N10	急性尿細管間質性腎炎	49	15.1
3	E26	アルドステロン症	10	4.0
4	E87	その他の体液, 電解質及び酸塩基平衡障害	9	8.7
5	E10	1型<インスリン依存性>糖尿病<IDDM>	6	16.2
5	J69	固形物及び液状物による肺臓炎	6	13.7
7	E23	下垂体機能低下症及びその他の下垂体障害	4	5.3

消化器内科

順位		ICD-10による疾病分類	件数	平均在院日数
1	C16	胃の悪性新生物<腫瘍>	121	10.0
2	C22	肝及び肝内胆管の悪性新生物<腫瘍>	72	12.0
3	C18	結腸の悪性新生物<腫瘍>	59	11.4
3	K57	腸の憩室性疾患	59	6.9
3	K80	胆石症	59	8.9
6	C25	膵の悪性新生物<腫瘍>	54	13.9
7	C15	食道の悪性新生物<腫瘍>	53	18.9
8	K56	麻痺性イレウス及び腸閉塞, ヘルニアを伴わないもの	31	8.5
9	K83	胆道のその他の疾患	28	9.9
10	K55	腸の血行障害	27	12.0

循環器内科

順位		ICD-10による疾病分類	件数	平均在院日数
1	I50	心不全	227	21.7
2	I20	狭心症	195	4.6
3	I21	急性心筋梗塞	36	28.5
4	I48	心房細動及び粗動	29	8.3
5	I49	その他の不整脈	20	14.3
6	I42	心筋症	14	5.1
7	I44	房室ブロック及び左脚ブロック	13	15.6
8	I47	発作性頻拍(症)	12	6.2
8	T82	心臓及び血管のプロステーシス, 挿入物及び移植片の合併症	12	7.6
10	D86	サルコイドーシス	10	10.6

呼吸器内科

順位		ICD-10による疾病分類	件数	平均在院日数
1	C34	気管支及び肺の悪性新生物<腫瘍>	173	12.2
2	G47	睡眠障害	57	2.0
3	J69	固形物及び液状物による肺臓炎	53	25.1
4	J18	肺炎, 病原体不詳	52	19.2
5	J15	細菌性肺炎, 他に分類されないもの	43	13.1
6	U07	COVID-19	34	13.2
7	J44	その他の慢性閉塞性肺疾患	23	22.5
8	J84	その他の間質性肺疾患	21	24.3
9	J46	喘息発作重積状態	20	8.6
10	R91	肺の画像診断における異常所見	19	2.4

脳神経内科

順位		ICD-10による疾病分類	件数	平均在院日数
1	I63	脳梗塞	125	27.9
2	G40	てんかん	19	9.9
3	I61	脳内出血	14	25.1
4	G41	てんかん重積(状態)	11	16.6
4	G45	一過性脳虚血発作及び関連症候群	11	6.7
6	G61	炎症性多発(性)ニューロパチ<シ>ー	10	21.3
7	G20	パーキンソン<Parkinson>病	7	34.7
7	G90	自律神経系の障害	7	5.1
9	G35	多発性硬化症	6	10.0
9	H81	前庭機能障害	6	6.2

小児科

順位		ICD-10による疾病分類	件数	平均在院日数
1	J20	急性気管支炎	72	4.3
2	J02	急性咽頭炎	70	3.7
3	P03	その他の分娩合併症により影響を受けた胎児及び新生児	56	8.8
4	E86	体液量減少(症)	42	3.1
5	P00	現在の妊娠とは無関係の場合もありうる母体の病態により影響を受けた胎児及び新生児	28	6.1
6	A09	その他の胃腸炎及び大腸炎, 感染症及び詳細不明の原因によるもの	26	3.3
7	J46	喘息発作重積状態	24	4.3
8	N10	急性尿細管間質性腎炎	23	7.4
9	E87	その他の体液, 電解質及び酸塩基平衡障害	22	3.5
10	R56	けいれん<痙攣>, 他に分類されないもの	19	2.9

精神神経科

順位		ICD-10による疾病分類	件数	平均在院日数
1	F20	統合失調症	67	89.2
2	F32	うつ病エピソード	34	50.4
3	F31	双極性感情障害<躁うつ病>	26	72.1
4	F10	アルコール使用<飲酒>による精神及び行動の障害	14	65.2
5	F25	統合失調感情障害	7	56.0
5	F44	解離性[転換性]障害	7	11.4
7	F28	その他の非器質性精神病性障害	6	66.3
8	F43	重度ストレスへの反応及び適応障害	5	14.4
9	F23	急性一過性精神病性障害	4	38.0
9	F50	摂食障害	4	58.5
9	G30	アルツハイマー<Alzheimer>病	4	83.8
9	G31	神経系のその他の変性疾患, 他に分類されないもの	4	138.3

皮膚科

順位		ICD-10による疾病分類	件数	平均在院日数
1	B02	帯状疱疹[帯状ヘルペス]	20	8.9
1	L03	蜂巣炎<蜂窩織炎>	20	15.2
3	A46	丹毒	7	9.4
4	L50	じんま<蕁麻疹>疹	4	6.5
4	T63	有毒動物との接触による毒作用	4	3.5
4	T78	有害作用, 他に分類されないもの	4	2.0

消化器外科

順位		ICD-10による疾病分類	件数	平均在院日数
1	C18	結腸の悪性新生物<腫瘍>	64	25.5
2	K35	急性虫垂炎	53	8.4
2	K80	胆石症	53	8.6
4	K40	そけい<鼠径>ヘルニア	43	4.9
5	C20	直腸の悪性新生物<腫瘍>	32	21.4
6	C16	胃の悪性新生物<腫瘍>	28	17.5
7	K56	麻痺性イレウス及び腸閉塞, ヘルニアを伴わないもの	26	26.5
8	K91	消化器系の処置後障害, 他に分類されないもの	24	16.3
9	K81	胆のう<嚢>炎	13	14.5
10	E46	詳細不明のタンパク<蛋白>エネルギー性栄養失調(症)	10	13.0
10	K65	腹膜炎	10	22.1

乳腺・内分泌・胸部外科

順位		ICD-10による疾病分類	件数	平均在院日数
1	C50	乳房の悪性新生物<腫瘍>	84	7.6
2	C34	気管支及び肺の悪性新生物<腫瘍>	15	12.7
3	D34	甲状腺の良性新生物<腫瘍>	9	8.2
4	C73	甲状腺の悪性新生物<腫瘍>	7	9.7
4	E04	その他の非中毒性甲状腺腫	7	8.6
6	I83	下肢の静脈瘤	5	2.0
6	S27	その他及び詳細不明の胸腔内臓器の損傷	5	8.4
8	D24	乳房の良性新生物<腫瘍>	4	3.8

心臓血管外科

順位		ICD-10による疾病分類	件数	平均在院日数
1	I83	下肢の静脈瘤	36	2.5
2	I70	アテローム<じゅく><粥>状<硬化(症)>	9	12.6
3	I71	大動脈瘤及び解離	8	10.1
4	I80	静脈炎及び血栓(性)静脈炎	4	7.3
4	S27	その他及び詳細不明の胸腔内臓器の損傷	4	8.3

脳神経外科

順位		ICD-10による疾病分類	件数	平均在院日数
1	I63	脳梗塞	63	29.0
2	S06	頭蓋内損傷	48	13.9
3	I61	脳内出血	41	32.9
4	G91	水頭症	27	13.1
5	I62	その他の非外傷性頭蓋内出血	22	12.1
6	G40	てんかん	12	13.0
6	G96	中枢神経系のその他の障害	12	6.8
8	I60	くも膜下出血	11	21.7
9	C71	脳の悪性新生物<腫瘍>	10	22.9
10	D32	髄膜の良性新生物<腫瘍>	8	31.1

整形外科

順位		ICD-10による疾病分類	件数	平均在院日数
1	S72	大腿骨骨折	144	30.1
2	S32	腰椎及び骨盤の骨折	95	23.8
3	S52	前腕の骨折	66	8.6
4	S22	肋骨、胸骨及び胸椎骨折	50	20.1
5	Z47	その他の整形外科的経過観察<フォローアップ>ケア	48	4.8
6	S42	肩及び上腕の骨折	38	17.9
7	S82	下腿の骨折, 足首を含む	37	27.2
8	S46	肩及び上腕の筋及び腱の損傷	30	48.2
9	M17	膝関節症[膝の関節症]	23	32.1
9	M51	その他の椎間板障害	23	10.6

形成外科

順位		ICD-10による疾病分類	件数	平均在院日数
1	I89	リンパ管及びリンパ節のその他の非感染性障害	15	9.5
2	H02	眼瞼のその他の障害	13	2.6
3	C44	皮膚のその他の悪性新生物<腫瘍>	6	9.2
3	D17	良性脂肪腫性新生物<腫瘍>(脂肪腫を含む)	6	5.2
3	S02	頭蓋骨及び顔面骨の骨折	6	5.8
6	D48	その他及び部位不明の性状不詳又は不明の新生物<腫瘍>	5	5.0
7	D23	皮膚のその他の良性新生物<腫瘍>	4	5.0
7	L89	じょくく褥>瘡性潰瘍及び圧迫領域	4	27.8
7	S01	頭部の開放創	4	2.8

産婦人科

順位		ICD-10による疾病分類	件数	平均在院日数
1	O80	単胎自然分娩	81	6.3
2	C56	卵巣の悪性新生物<腫瘍>	68	7.4
3	D25	子宮平滑筋腫	54	7.2
4	D27	卵巣の良性新生物<腫瘍>	49	7.2
5	C54	子宮体部の悪性新生物<腫瘍>	45	10.4
6	O34	既知の母体骨盤臓器の異常又はその疑いのための母体ケア	43	8.3
7	N87	子宮頸(部)の異形成	40	3.0
8	C48	後腹膜及び腹膜の悪性新生物<腫瘍>	33	6.8
9	N84	女性性器のポリープ	29	3.0
10	N80	子宮内膜症	23	6.7
10	O42	前期破水	23	6.8

泌尿器科

順位		ICD-10による疾病分類	件数	平均在院日数
1	C61	前立腺の悪性新生物<腫瘍>	92	10.4
2	C67	膀胱の悪性新生物<腫瘍>	89	11.0
3	C64	腎盂を除く腎の悪性新生物<腫瘍>	58	13.3
4	N20	腎結石及び尿管結石	50	9.2
5	N13	閉塞性尿路疾患及び逆流性尿路疾患	32	3.5
6	N10	急性尿細管間質性腎炎	31	13.4
6	R79	その他の血液化学的異常所見	31	2.1
8	C66	尿管の悪性新生物<腫瘍>	27	8.5
9	N40	前立腺肥大(症)	16	11.3
10	N18	慢性腎臓病	13	19.0

耳鼻いんこう科

順位		ICD-10による疾病分類	件数	平均在院日数
1	H81	前庭機能障害	29	6.1
2	J32	慢性副鼻腔炎	25	7.0
3	J03	急性扁桃炎	19	4.2
4	G51	顔面神経障害	16	8.4
5	G45	一過性脳虚血発作及び関連症候群	15	7.2
6	R42	めまい<眩暈>感及びよろめき感	11	4.6
7	J36	扁桃周囲膿瘍	10	6.0
7	J38	声帯及び喉頭の疾患, 他に分類されないもの	10	20.0
9	H91	その他の難聴	8	10.1
9	J35	扁桃及びアデノイドの慢性疾患	8	7.3

眼科

順位		ICD-10による疾病分類	件数	平均在院日数
1	H25	老人性白内障	225	3.0
2	H40	緑内障	5	7.4

緩和ケア・ペインクリニック科

順位		ICD-10による疾病分類	件数	平均在院日数
1	C16	胃の悪性新生物<腫瘍>	26	33.9
1	C25	膵の悪性新生物<腫瘍>	26	35.8
3	C18	結腸の悪性新生物<腫瘍>	20	29.2
3	C34	気管支及び肺の悪性新生物<腫瘍>	20	32.3
5	C20	直腸の悪性新生物<腫瘍>	11	57.3
6	C22	肝及び肝内胆管の悪性新生物<腫瘍>	10	27.4
7	C24	その他及び部位不明の胆道の悪性新生物<腫瘍>	9	22.4
8	C15	食道の悪性新生物<腫瘍>	8	49.3
9	C50	乳房の悪性新生物<腫瘍>	5	49.2
9	C80	悪性新生物<腫瘍>, 部位が明示されていないもの	5	12.2

歯科口腔外科

順位		ICD-10による疾病分類	件数	平均在院日数
1	K04	歯髄及び根尖部歯周組織の疾患	153	3.1
2	K01	埋伏歯	133	3.0
3	K05	歯肉炎及び歯周疾患	23	3.0
4	K10	顎骨のその他の疾患	20	9.2
5	K09	口腔部のう<嚢>胞, 他に分類されないもの	15	6.2
6	K00	歯の発育及び萌出の障害	13	3.0
6	K12	口内炎及び関連病変	13	7.7
8	K07	歯顎顔面(先天)異常[不正咬合を含む]	10	12.2
9	D10	口腔及び咽頭の良性新生物<腫瘍>	9	5.0
10	C02	舌のその他及び部位不明の悪性新生物<腫瘍>	6	9.7
10	K02	う<齲>蝕	6	2.8
10	S02	頭蓋骨及び顔面骨の骨折	6	10.3

Ⅲ 悪性新生物に関する統計

1 年齢別・性別・悪性新生物別退院患者数

ICD-10による疾病分類	性別	0～9歳	10～19歳	20～29歳	30～39歳	40～49歳	50～59歳	60～69歳	70～79歳	80～89歳	90歳以上	合計	平均在院 日数
口唇、口腔及び咽頭の悪性新生物<腫瘍>	男	0	0	0	0	3	1	10	5	3	2	24	20.8
	女	0	0	0	0	0	0	2	3	2	0	7	24.4
C02 舌のその他及び部位不明の悪性新生物<腫瘍>	男	0	0	0	0	0	1	2	3	1	0	7	10.6
	女	0	0	0	0	0	0	0	0	0	0	0	0.0
C03 歯肉の悪性新生物<腫瘍>	男	0	0	0	0	0	0	0	0	0	0	0	0.0
	女	0	0	0	0	0	0	0	0	2	0	2	61.5
C04 口(腔)底の悪性新生物<腫瘍>	男	0	0	0	0	0	0	0	2	1	0	3	55.0
	女	0	0	0	0	0	0	1	0	0	0	1	6.0
C05 口蓋の悪性新生物<腫瘍>	男	0	0	0	0	0	0	0	0	0	0	0	0.0
	女	0	0	0	0	0	0	1	0	0	0	1	6.0
C06 その他及び部位不明の口腔の悪性新生物<腫瘍>	男	0	0	0	0	0	0	0	0	0	0	0	0.0
	女	0	0	0	0	0	0	0	3	0	0	3	12.0
C07 耳下腺の悪性新生物<腫瘍>	男	0	0	0	0	0	0	0	0	0	2	2	21.5
	女	0	0	0	0	0	0	0	0	0	0	0	0.0
C09 扁桃の悪性新生物<腫瘍>	男	0	0	0	0	3	0	0	0	1	0	4	6.5
	女	0	0	0	0	0	0	0	0	0	0	0	0.0
C12 梨状陥凹<洞>の悪性新生物<腫瘍>	男	0	0	0	0	0	0	3	0	0	0	3	43.3
	女	0	0	0	0	0	0	0	0	0	0	0	0.0
C13 下咽頭の悪性新生物<腫瘍>	男	0	0	0	0	0	0	5	0	0	0	5	12.4
	女	0	0	0	0	0	0	0	0	0	0	0	0.0
消化器の悪性新生物<腫瘍>	男	0	0	0	0	16	18	148	157	72	14	425	16.6
	女	0	0	0	0	4	22	48	88	74	20	256	21.3
C15 食道の悪性新生物<腫瘍>	男	0	0	0	0	0	2	28	18	9	5	62	22.1
	女	0	0	0	0	0	0	2	2	1	0	5	20.6
C16 胃の悪性新生物<腫瘍>	男	0	0	0	0	4	6	22	67	20	8	127	13.4
	女	0	0	0	0	3	8	10	10	17	0	48	18.3
C17 小腸の悪性新生物<腫瘍>	男	0	0	0	0	0	3	4	1	0	0	8	25.8
	女	0	0	0	0	0	2	0	0	0	0	2	13.0
C18 結腸の悪性新生物<腫瘍>	男	0	0	0	0	3	4	28	18	11	0	64	19.6
	女	0	0	0	0	1	2	16	30	21	9	79	20.6
C19 直腸S状結腸移行部の悪性新生物<腫瘍>	男	0	0	0	0	1	0	2	0	1	0	4	12.8
	女	0	0	0	0	0	1	0	2	0	0	3	18.7
C20 直腸の悪性新生物<腫瘍>	男	0	0	0	0	3	2	17	9	9	0	40	17.7
	女	0	0	0	0	0	7	3	8	8	2	28	30.9
C21 肛門及び肛門管の悪性新生物<腫瘍>	男	0	0	0	0	0	0	0	0	0	0	0	0.0
	女	0	0	0	0	0	0	0	2	1	0	3	12.0
C22 肝及び肝内胆管の悪性新生物<腫瘍>	男	0	0	0	0	0	1	17	31	18	0	67	11.9
	女	0	0	0	0	0	0	3	7	1	5	16	22.3
C23 胆のう<囊>の悪性新生物<腫瘍>	男	0	0	0	0	0	0	11	0	0	0	11	12.0
	女	0	0	0	0	0	1	2	6	0	0	9	11.7
C24 その他及び部位不明の胆道の悪性新生物<腫瘍>	男	0	0	0	0	0	0	0	2	3	1	6	11.5
	女	0	0	0	0	0	0	0	8	9	2	19	24.4
C25 膵の悪性新生物<腫瘍>	男	0	0	0	0	5	0	19	11	1	0	36	20.9
	女	0	0	0	0	0	1	12	13	16	2	44	21.1
呼吸器及び胸腔内臓器の悪性新生物<腫瘍>	男	0	0	0	0	2	31	38	62	35	8	176	14.0
	女	0	0	0	0	0	2	7	23	8	0	40	14.0
C31 副鼻腔の悪性新生物<腫瘍>	男	0	0	0	0	0	0	0	0	0	1	1	7.0
	女	0	0	0	0	0	1	0	0	0	0	1	22.0
C32 喉頭の悪性新生物<腫瘍>	男	0	0	0	0	0	3	0	1	0	0	4	7.0
	女	0	0	0	0	0	0	0	0	0	0	0	0.0
C34 気管支及び肺の悪性新生物<腫瘍>	男	0	0	0	0	2	28	38	61	35	7	171	14.2
	女	0	0	0	0	0	1	7	23	8	0	39	13.8
骨及び関節軟骨の悪性新生物<腫瘍>	男	0	0	0	0	0	0	0	2	0	0	2	36.0
	女	0	1	0	0	0	0	0	0	0	0	1	134.0
C40 (四)肢の骨及び関節軟骨の悪性新生物<腫瘍>	男	0	0	0	0	0	0	0	2	0	0	2	36.0
	女	0	0	0	0	0	0	0	0	0	0	0	0.0
C41 その他及び部位不明の骨及び関節軟骨の悪性新生物<腫瘍>	男	0	0	0	0	0	0	0	0	0	0	0	0.0
	女	0	1	0	0	0	0	0	0	0	0	1	134.0
皮膚の黒色腫及びその他の皮膚の悪性新生物<腫瘍>	男	0	0	0	0	0	0	1	0	2	1	4	5.8
	女	0	0	0	0	0	0	0	3	2	1	6	15.7
C43 皮膚の悪性黒色腫	男	0	0	0	0	0	0	0	0	0	0	0	0.0
	女	0	0	0	0	0	0	0	3	0	1	4	15.5
C44 皮膚のその他の悪性新生物<腫瘍>	男	0	0	0	0	0	0	1	0	2	1	4	5.8
	女	0	0	0	0	0	0	0	0	2	0	2	16.0
中皮及び軟部組織の悪性新生物<腫瘍>	男	0	0	0	0	0	0	1	4	2	0	7	9.4
	女	0	0	0	1	0	4	11	22	4	0	42	6.5
C45 中皮腫	男	0	0	0	0	0	0	0	3	1	0	4	11.3
	女	0	0	0	0	0	0	0	0	0	0	0	0.0
C47 末梢神経及び自律神経系の悪性新生物<腫瘍>	男	0	0	0	0	0	0	0	0	1	0	1	9.0
	女	0	0	0	0	0	0	0	0	0	0	0	0.0
C48 後腹膜及び腹膜の悪性新生物<腫瘍>	男	0	0	0	0	0	0	1	1	0	0	2	6.0
	女	0	0	0	1	0	4	11	22	4	0	42	6.5
乳房の悪性新生物<腫瘍>	男	0	0	0	0	0	0	1	0	0	0	1	4.0
	女	0	0	0	2	20	27	24	8	8	2	91	10.0
C50 乳房の悪性新生物<腫瘍>	男	0	0	0	0	0	0	1	0	0	0	1	4.0
	女	0	0	0	2	20	27	24	8	8	2	91	10.0

ICD-10による疾病分類	性別	0～9歳	10～19歳	20～29歳	30～39歳	40～49歳	50～59歳	60～69歳	70～79歳	80～89歳	90歳以上	合計	平均在院日数
女性生殖器の悪性新生物<腫瘍>	男	-	-	-	-	-	-	-	-	-	-	-	-
	女	0	0	14	11	19	25	36	26	8	1	140	11.1
C51 外陰(部)の悪性新生物<腫瘍>	男	-	-	-	-	-	-	-	-	-	-	-	-
	女	0	0	0	0	0	0	0	0	2	0	2	41.0
C53 子宮頸部の悪性新生物<腫瘍>	男	-	-	-	-	-	-	-	-	-	-	-	-
	女	0	0	0	8	3	4	4	1	0	0	20	10.5
C54 子宮体部の悪性新生物<腫瘍>	男	-	-	-	-	-	-	-	-	-	-	-	-
	女	0	0	0	1	2	12	14	15	2	0	46	10.3
C55 子宮の悪性新生物<腫瘍>, 部位不明	男	-	-	-	-	-	-	-	-	-	-	-	-
	女	0	0	0	0	0	0	0	1	0	0	1	13.0
C56 卵巣の悪性新生物<腫瘍>	男	-	-	-	-	-	-	-	-	-	-	-	-
	女	0	0	14	2	14	9	18	9	4	1	71	10.8
男性生殖器の悪性新生物<腫瘍>	男	0	0	0	0	0	9	20	38	28	2	97	11.3
	女	-	-	-	-	-	-	-	-	-	-	-	-
C61 前立腺の悪性新生物<腫瘍>	男	0	0	0	0	0	8	20	38	28	2	96	11.3
	女	-	-	-	-	-	-	-	-	-	-	-	-
C62 精巣<睾丸>の悪性新生物<腫瘍>	男	0	0	0	0	0	1	0	0	0	0	1	10.0
	女	-	-	-	-	-	-	-	-	-	-	-	-
腎尿路の悪性新生物<腫瘍>	男	0	0	0	0	3	19	26	57	28	3	136	10.8
	女	0	0	0	0	2	4	14	10	17	5	52	18.9
C64 腎盂を除く腎の悪性新生物<腫瘍>	男	0	0	0	0	1	17	2	17	5	1	43	13.3
	女	0	0	0	0	1	4	8	2	5	0	20	20.5
C65 腎盂の悪性新生物<腫瘍>	男	0	0	0	0	0	0	0	2	0	0	2	6.5
	女	0	0	0	0	0	0	0	2	0	0	2	6.5
C66 尿管の悪性新生物<腫瘍>	男	0	0	0	0	0	0	10	17	0	1	28	9.0
	女	0	0	0	0	0	0	0	0	0	0	0	0.0
C67 膀胱の悪性新生物<腫瘍>	男	0	0	0	0	2	2	14	21	23	1	63	9.9
	女	0	0	0	0	1	0	6	6	12	5	30	18.7
眼, 脳及びその他の中枢神経系の部位の悪性新生物<腫瘍>	男	0	0	0	0	0	0	2	0	0	0	2	21.5
	女	0	0	0	0	6	0	0	2	3	0	11	31.0
C71 脳の悪性新生物<腫瘍>	男	0	0	0	0	0	0	2	0	0	0	2	21.5
	女	0	0	0	0	6	0	0	2	3	0	11	31.0
甲状腺及びその他の内分泌腺の悪性新生物<腫瘍>	男	0	0	0	0	0	0	1	0	4	0	5	10.6
	女	0	0	0	2	0	3	2	0	0	0	7	11.3
C73 甲状腺の悪性新生物<腫瘍>	男	0	0	0	0	0	0	1	0	4	0	5	10.6
	女	0	0	0	2	0	3	2	0	0	0	7	11.3
部位不明確, 続発部位及び部位不明の悪性新生物<腫瘍>	男	0	0	0	0	1	5	8	19	5	3	41	12.6
	女	0	0	0	1	2	3	9	17	3	0	35	10.7
C77 リンパ節の続発性及び部位不明の悪性新生物<腫瘍>	男	0	0	0	0	0	1	1	1	0	0	3	7.7
	女	0	0	0	1	0	0	1	0	0	0	2	4.5
C78 呼吸器及び消化器の続発性悪性新生物<腫瘍>	男	0	0	0	0	0	1	6	2	4	1	14	13.1
	女	0	0	0	1	1	5	5	3	0	0	15	11.2
C79 その他の部位及び部位不明の続発性悪性新生物<腫瘍>	男	0	0	0	0	0	3	1	16	1	1	22	13.2
	女	0	0	0	1	2	3	4	0	0	0	10	11.5
C80 悪性新生物<腫瘍>, 部位が明示されていないもの	男	0	0	0	0	1	0	0	0	0	1	2	10.5
	女	0	0	0	0	0	0	0	8	0	0	8	10.3
リンパ組織, 造血組織及び関連組織の悪性新生物<腫瘍>, 原発と記載された又は推定されたもの	男	0	0	0	0	0	0	1	0	0	0	1	7.0
	女	0	0	0	0	0	0	0	2	0	0	2	26.5
C83 非ろく濾>胞性リンパ腫	男	0	0	0	0	0	0	0	0	0	0	0	0.0
	女	0	0	0	0	0	0	0	1	0	0	1	51.0
C85 非ホジキン<non-Hodgkin>リンパ腫のその他及び詳細不明の型	男	0	0	0	0	0	0	0	0	0	0	0	0.0
	女	0	0	0	0	0	0	0	1	0	0	1	2.0
C91 リンパ性白血病	男	0	0	0	0	0	0	1	0	0	0	1	7.0
	女	0	0	0	0	0	0	0	0	0	0	0	0.0
上皮内新生物<腫瘍>	男	0	0	0	0	0	0	0	0	2	0	2	4.5
	女	0	0	0	2	0	0	1	0	1	0	4	3.5
D01 その他及び部位不明の消化器の上皮内癌	男	0	0	0	0	0	0	0	0	0	0	0	0.0
	女	0	0	0	0	0	0	1	0	0	0	1	3.0
D04 皮膚の上皮内癌	男	0	0	0	0	0	0	0	0	0	0	0	0.0
	女	0	0	0	0	0	0	0	0	1	0	1	2.0
D06 子宮頸(部)の上皮内癌	男	0	0	0	0	0	0	0	0	0	0	0	0.0
	女	0	0	0	2	0	0	0	0	0	0	2	4.5
D09 その他及び部位不明の上皮内癌	男	0	0	0	0	0	0	0	0	2	0	2	4.5
	女	0	0	0	0	0	0	0	0	0	0	0	0.0
合計	男	0	0	0	0	25	83	257	344	181	33	923	14.5
	女	0	1	14	19	53	90	154	204	130	29	694	15.8
計	男	0	1	14	19	78	173	411	548	311	62	1,617	15.1
構成比(%)		0.0	0.1	0.9	1.2	4.8	10.7	25.4	33.9	19.2	3.8		100.0

2 診療科別・悪性新生物別退院患者数<診療実数>

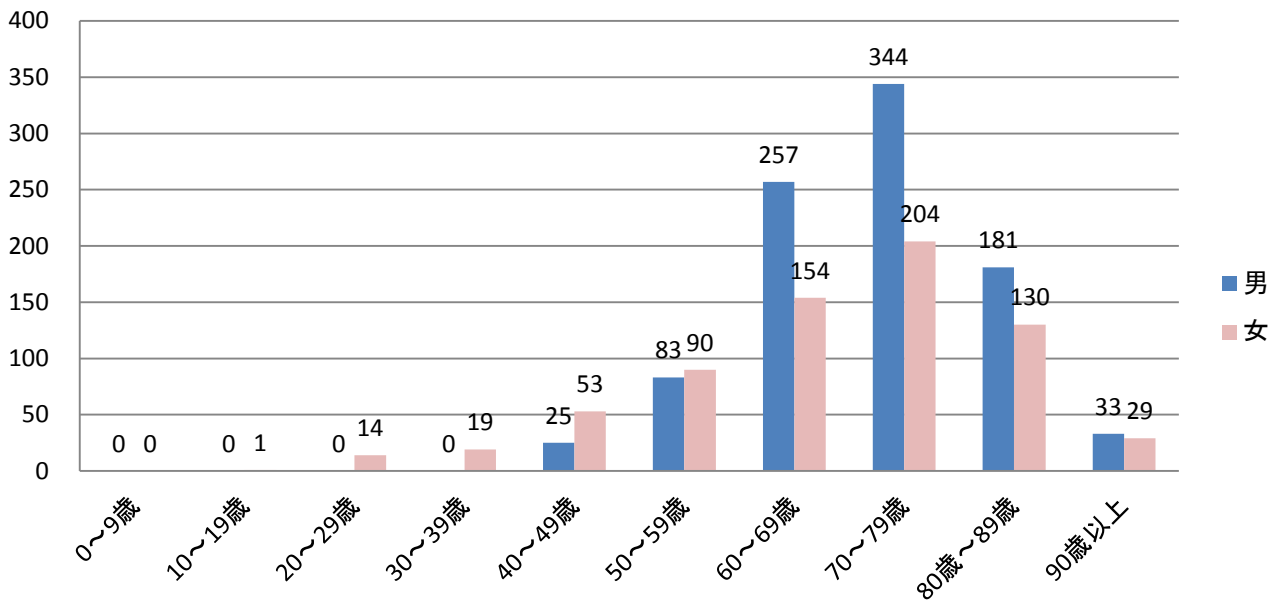
ICD-10による疾病分類	総合診	糖内科	消内科	循内科	呼内科	脳内科	小児科	放線科	精神科	皮膚科	消外科	乳外科	心外科	脳外科	整形外科	形成科	産婦科	泌尿器	耳鼻科	眼科	麻酔科	緩べ科	救急科	歯口外	合計
口唇、口腔及び咽頭の悪性新生物<腫瘍>	0	0	0	0	0	0	0	0	0	0	0	0	0	0	0	0	0	0	17	0	0	1	0	13	31
C02 舌のその他及び部位不明の悪性新生物<腫瘍>	0	0	0	0	0	0	0	0	0	0	0	0	0	0	0	0	0	0	1	0	0	0	0	6	7
C03 歯肉の悪性新生物<腫瘍>	0	0	0	0	0	0	0	0	0	0	0	0	0	0	0	0	0	0	0	0	0	0	0	2	2
C04 口(腔)底の悪性新生物<腫瘍>	0	0	0	0	0	0	0	0	0	0	0	0	0	0	0	0	0	0	1	0	0	0	0	3	4
C05 口蓋の悪性新生物<腫瘍>	0	0	0	0	0	0	0	0	0	0	0	0	0	0	0	0	0	0	0	0	0	0	0	1	1
C06 その他及び部位不明の口腔の悪性新生物<腫瘍>	0	0	0	0	0	0	0	0	0	0	0	0	0	0	0	0	0	0	1	0	0	1	0	1	3
C07 耳下腺の悪性新生物<腫瘍>	0	0	0	0	0	0	0	0	0	0	0	0	0	0	0	0	0	0	2	0	0	0	0	0	2
C09 扁桃の悪性新生物<腫瘍>	0	0	0	0	0	0	0	0	0	0	0	0	0	0	0	0	0	0	4	0	0	0	0	0	4
C12 梨状陥凹<洞>の悪性新生物<腫瘍>	0	0	0	0	0	0	0	0	0	0	0	0	0	0	0	0	0	0	3	0	0	0	0	0	3
C13 下咽頭の悪性新生物<腫瘍>	0	0	0	0	0	0	0	0	0	0	0	0	0	0	0	0	0	0	5	0	0	0	0	0	5
消化器の悪性新生物<腫瘍>	0	0	423	0	1	0	0	0	0	0	140	0	0	0	0	0	0	0	0	0	0	117	0	0	681
C15 食道の悪性新生物<腫瘍>	0	0	53	0	1	0	0	0	0	0	5	0	0	0	0	0	0	0	0	0	0	8	0	0	67
C16 胃の悪性新生物<腫瘍>	0	0	121	0	0	0	0	0	0	0	28	0	0	0	0	0	0	0	0	0	0	26	0	0	175
C17 小腸の悪性新生物<腫瘍>	0	0	7	0	0	0	0	0	0	0	1	0	0	0	0	0	0	0	0	0	0	2	0	0	10
C18 結腸の悪性新生物<腫瘍>	0	0	59	0	0	0	0	0	0	0	64	0	0	0	0	0	0	0	0	0	0	20	0	0	143
C19 直腸S状結腸移行部の悪性新生物<腫瘍>	0	0	0	0	0	0	0	0	0	0	6	0	0	0	0	0	0	0	0	0	0	1	0	0	7
C20 直腸の悪性新生物<腫瘍>	0	0	25	0	0	0	0	0	0	0	32	0	0	0	0	0	0	0	0	0	0	11	0	0	68
C21 肛門及び肛門管の悪性新生物<腫瘍>	0	0	1	0	0	0	0	0	0	0	2	0	0	0	0	0	0	0	0	0	0	0	0	0	3
C22 肝及び肝内胆管の悪性新生物<腫瘍>	0	0	72	0	0	0	0	0	0	0	1	0	0	0	0	0	0	0	0	0	0	10	0	0	83
C23 胆のう<囊>の悪性新生物<腫瘍>	0	0	15	0	0	0	0	0	0	0	1	0	0	0	0	0	0	0	0	0	0	4	0	0	20
C24 その他及び部位不明の胆道の悪性新生物<腫瘍>	0	0	16	0	0	0	0	0	0	0	0	0	0	0	0	0	0	0	0	0	0	9	0	0	25
C25 膵の悪性新生物<腫瘍>	0	0	54	0	0	0	0	0	0	0	0	0	0	0	0	0	0	0	0	0	0	26	0	0	80
呼吸器及び胸腔内臓器の悪性新生物<腫瘍>	0	0	1	0	173	0	0	0	0	0	0	15	0	1	0	0	0	0	6	0	0	20	0	0	216
C31 副鼻腔の悪性新生物<腫瘍>	0	0	0	0	0	0	0	0	0	0	0	0	0	0	0	0	0	0	2	0	0	0	0	0	2
C32 喉頭の悪性新生物<腫瘍>	0	0	0	0	0	0	0	0	0	0	0	0	0	0	0	0	0	0	4	0	0	0	0	0	4
C34 気管支及び肺の悪性新生物<腫瘍>	0	0	1	0	173	0	0	0	0	0	0	15	0	1	0	0	0	0	0	0	0	20	0	0	210
骨及び関節軟骨の悪性新生物<腫瘍>	0	0	0	0	0	0	0	0	0	0	0	0	0	0	1	0	0	1	0	0	0	1	0	0	3
C40 (四)肢の骨及び関節軟骨の悪性新生物<腫瘍>	0	0	0	0	0	0	0	0	0	0	0	0	0	0	1	0	0	1	0	0	0	0	0	0	2
C41 その他及び部位不明の骨及び関節軟骨の悪性新生物<腫瘍>	0	0	0	0	0	0	0	0	0	0	0	0	0	0	0	0	0	0	0	0	0	1	0	0	1
皮膚の黒色腫及びその他の皮膚の悪性新生物<腫瘍>	0	0	0	0	0	0	0	0	0	0	0	0	0	0	0	7	0	0	2	0	0	1	0	0	10
C43 皮膚の悪性黒色腫	0	0	0	0	0	0	0	0	0	0	0	0	0	0	0	1	0	0	2	0	0	1	0	0	4
C44 皮膚のその他の悪性新生物<腫瘍>	0	0	0	0	0	0	0	0	0	0	0	0	0	0	0	6	0	0	0	0	0	0	0	0	6
中皮及び軟部組織の悪性新生物<腫瘍>	0	0	1	0	11	0	0	0	0	0	1	1	0	0	0	1	33	1	0	0	0	0	0	0	49
C45 中皮腫	0	0	0	0	3	0	0	0	0	0	0	1	0	0	0	0	0	0	0	0	0	0	0	0	4
C47 末梢神経及び自律神経系の悪性新生物<腫瘍>	0	0	0	0	0	0	0	0	0	0	0	0	0	0	0	1	0	0	0	0	0	0	0	0	1
C48 後腹膜及び腹膜の悪性新生物<腫瘍>	0	0	1	0	8	0	0	0	0	0	1	0	0	0	0	0	33	1	0	0	0	0	0	0	44
乳房の悪性新生物<腫瘍>	0	0	0	0	1	0	0	0	0	0	0	84	0	0	0	2	0	0	0	0	0	5	0	0	92
C50 乳房の悪性新生物<腫瘍>	0	0	0	0	1	0	0	0	0	0	0	84	0	0	0	2	0	0	0	0	0	5	0	0	92

ICD-10による疾病分類	総合診	糖内科	消内科	循内科	呼内科	脳内科	小児科	放線科	精神科	皮膚科	消外科	乳外科	心外科	脳外科	整形外科	形成科	産婦科	泌尿器	耳鼻科	眼科	麻酔科	緩べ科	救急科	歯口外	合計
女性生殖器の悪性新生物<腫瘍>	0	0	0	0	0	0	0	0	0	0	0	0	0	0	0	0	134	0	0	0	0	6	0	0	140
C51 外陰(部)の悪性新生物<腫瘍>	0	0	0	0	0	0	0	0	0	0	0	0	0	0	0	0	0	0	0	0	0	2	0	0	2
C53 子宮頸部の悪性新生物<腫瘍>	0	0	0	0	0	0	0	0	0	0	0	0	0	0	0	0	20	0	0	0	0	0	0	0	20
C54 子宮体部の悪性新生物<腫瘍>	0	0	0	0	0	0	0	0	0	0	0	0	0	0	0	0	45	0	0	0	0	1	0	0	46
C55 子宮の悪性新生物<腫瘍>, 部位不明	0	0	0	0	0	0	0	0	0	0	0	0	0	0	0	0	1	0	0	0	0	0	0	0	1
C56 卵巣の悪性新生物<腫瘍>	0	0	0	0	0	0	0	0	0	0	0	0	0	0	0	0	68	0	0	0	0	3	0	0	71
男性生殖器の悪性新生物<腫瘍>	0	0	0	0	0	0	0	0	0	0	0	0	0	0	0	0	0	93	0	0	0	4	0	0	97
C61 前立腺の悪性新生物<腫瘍>	0	0	0	0	0	0	0	0	0	0	0	0	0	0	0	0	0	92	0	0	0	4	0	0	96
C62 精巣<睾丸>の悪性新生物<腫瘍>	0	0	0	0	0	0	0	0	0	0	0	0	0	0	0	0	0	1	0	0	0	0	0	0	1
腎尿路の悪性新生物<腫瘍>	0	0	0	0	1	0	0	0	0	0	0	0	0	0	0	0	0	178	0	0	0	9	0	0	188
C64 腎盂を除く腎の悪性新生物<腫瘍>	0	0	0	0	1	0	0	0	0	0	0	0	0	0	0	0	0	58	0	0	0	4	0	0	63
C65 腎盂の悪性新生物<腫瘍>	0	0	0	0	0	0	0	0	0	0	0	0	0	0	0	0	4	0	0	0	0	0	0	0	4
C66 尿管の悪性新生物<腫瘍>	0	0	0	0	0	0	0	0	0	0	0	0	0	0	0	0	27	0	0	0	1	0	0	0	28
C67 膀胱の悪性新生物<腫瘍>	0	0	0	0	0	0	0	0	0	0	0	0	0	0	0	0	89	0	0	0	4	0	0	0	93
眼, 脳及びその他の中枢神経系の部位の悪性新生物<腫瘍>	0	0	0	0	0	0	0	0	0	0	0	0	0	10	0	0	0	0	0	0	0	3	0	0	13
C71 脳の悪性新生物<腫瘍>	0	0	0	0	0	0	0	0	0	0	0	0	0	10	0	0	0	0	0	0	0	3	0	0	13
甲状腺及びその他の内分泌腺の悪性新生物<腫瘍>	0	0	0	0	0	0	0	0	0	0	0	7	0	0	0	0	0	0	2	0	0	3	0	0	12
C73 甲状腺の悪性新生物<腫瘍>	0	0	0	0	0	0	0	0	0	0	0	7	0	0	0	0	0	0	2	0	0	3	0	0	12
部位不明確, 続発部位及び部位不明の悪性新生物<腫瘍>	0	0	7	1	11	0	0	0	0	0	10	5	0	7	8	1	10	8	3	0	0	5	0	0	76
C77 リンパ節の続発性及び部位不明の悪性新生物<腫瘍>	0	0	1	0	1	0	0	0	0	0	0	1	0	0	0	1	0	0	1	0	0	0	0	0	5
C78 呼吸器及び消化器の続発性悪性新生物<腫瘍>	0	0	5	0	7	0	0	0	0	0	9	2	0	0	0	0	4	1	1	0	0	0	0	0	29
C79 その他の部位及び部位不明の続発性悪性新生物<腫瘍>	0	0	1	1	3	0	0	0	0	0	1	2	0	7	8	0	2	7	0	0	0	0	0	0	32
C80 悪性新生物<腫瘍>, 部位が明示されていないもの	0	0	0	0	0	0	0	0	0	0	0	0	0	0	0	0	4	0	1	0	0	5	0	0	10
リンパ組織, 造血組織及び関連組織の悪性新生物<腫瘍>, 原発と記載された又は推定されたもの	0	0	0	0	2	0	0	0	0	0	0	0	0	1	0	0	0	0	0	0	0	0	0	0	3
C83 非ろく濾>胞性リンパ腫	0	0	0	0	0	0	0	0	0	0	0	0	0	1	0	0	0	0	0	0	0	0	0	0	1
C85 非ホジキン<non-Hodgkin>リンパ腫のその他及び詳細不明の型	0	0	0	0	1	0	0	0	0	0	0	0	0	0	0	0	0	0	0	0	0	0	0	0	1
C91 リンパ性白血病	0	0	0	0	1	0	0	0	0	0	0	0	0	0	0	0	0	0	0	0	0	0	0	0	1
上皮内新生物<腫瘍>	0	0	1	0	0	0	0	0	0	0	0	0	0	0	0	1	2	2	0	0	0	0	0	0	6
D01 その他及び部位不明の消化器の上皮内癌	0	0	1	0	0	0	0	0	0	0	0	0	0	0	0	0	0	0	0	0	0	0	0	0	1
D04 皮膚の上皮内癌	0	0	0	0	0	0	0	0	0	0	0	0	0	0	0	1	0	0	0	0	0	0	0	0	1
D06 子宮頸(部)の上皮内癌	0	0	0	0	0	0	0	0	0	0	0	0	0	0	0	0	2	0	0	0	0	0	0	0	2
D09 その他及び部位不明の上皮内癌	0	0	0	0	0	0	0	0	0	0	0	0	0	0	0	0	0	2	0	0	0	0	0	0	2
合計	0	0	433	1	200	0	0	0	0	0	151	112	0	19	9	12	179	283	30	0	0	175	0	13	1,617
構成比 (%)	0.0	0.0	26.8	0.1	12.4	0.0	0.0	0.0	0.0	0.0	9.3	6.9	0.0	1.2	0.6	0.7	11.1	17.5	1.9	0.0	0.0	10.8	0.0	0.8	100.0

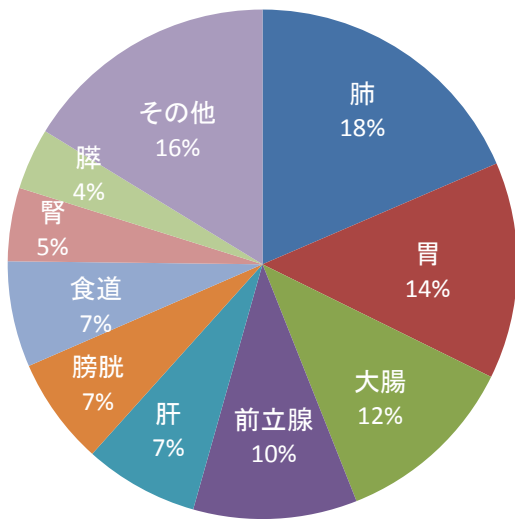
3 年齢別・性別・悪性新生物別死亡退院患者数

ICD-10による疾病分類	性別	0～9歳	10～19歳	20～29歳	30～39歳	40～49歳	50～59歳	60～69歳	70～79歳	80～89歳	90歳以上	合計
口唇、口腔及び咽頭の悪性新生物<腫瘍>	男	0	0	0	0	0	0	0	0	0	0	0
	女	0	0	0	0	0	0	0	1	1	0	2
C03 歯肉の悪性新生物<腫瘍>	男	0	0	0	0	0	0	0	0	0	0	0
	女	0	0	0	0	0	0	0	0	1	0	1
C06 その他及び部位不明の口腔の悪性新生物<腫瘍>	男	0	0	0	0	0	0	0	0	0	0	0
	女	0	0	0	0	0	0	0	1	0	0	1
消化器の悪性新生物<腫瘍>	男	0	0	0	0	3	2	19	18	13	2	57
	女	0	0	0	0	0	3	8	14	13	7	45
C15 食道の悪性新生物<腫瘍>	男	0	0	0	0	0	0	3	2	2	0	7
	女	0	0	0	0	0	0	0	0	0	0	0
C16 胃の悪性新生物<腫瘍>	男	0	0	0	0	1	0	2	4	2	2	11
	女	0	0	0	0	0	0	1	1	3	0	5
C17 小腸の悪性新生物<腫瘍>	男	0	0	0	0	0	1	2	0	0	0	3
	女	0	0	0	0	0	0	0	0	0	0	0
C18 結腸の悪性新生物<腫瘍>	男	0	0	0	0	0	1	2	3	1	0	7
	女	0	0	0	0	0	1	2	3	2	2	10
C19 直腸S状結腸移行部の悪性新生物<腫瘍>	男	0	0	0	0	0	0	0	0	0	0	0
	女	0	0	0	0	0	1	0	0	0	0	1
C20 直腸の悪性新生物<腫瘍>	男	0	0	0	0	1	0	2	2	1	0	6
	女	0	0	0	0	0	1	0	2	2	1	6
C22 肝及び肝内胆管の悪性新生物<腫瘍>	男	0	0	0	0	0	0	1	4	4	0	9
	女	0	0	0	0	0	0	1	2	1	2	6
C23 胆のう<囊>の悪性新生物<腫瘍>	男	0	0	0	0	0	0	3	0	0	0	3
	女	0	0	0	0	0	0	0	1	0	0	1
C24 その他及び部位不明の胆道の悪性新生物<腫瘍>	男	0	0	0	0	0	0	0	0	2	0	2
	女	0	0	0	0	0	0	0	2	1	1	4
C25 膵の悪性新生物<腫瘍>	男	0	0	0	0	1	0	4	3	1	0	9
	女	0	0	0	0	0	0	4	3	4	1	12
呼吸器及び胸腔内臓器の悪性新生物<腫瘍>	男	0	0	0	0	0	0	3	4	4	2	13
	女	0	0	0	0	0	1	0	3	2	0	6
C31 副鼻腔の悪性新生物<腫瘍>	男	0	0	0	0	0	0	0	0	0	0	0
	女	0	0	0	0	0	1	0	0	0	0	1
C34 気管支及び肺の悪性新生物<腫瘍>	男	0	0	0	0	0	0	3	4	4	2	13
	女	0	0	0	0	0	0	0	3	2	0	5
骨及び関節軟骨の悪性新生物<腫瘍>	男	0	0	0	0	0	0	0	1	0	0	1
	女	0	1	0	0	0	0	0	0	0	0	1
C40 (四)肢の骨及び関節軟骨の悪性新生物<腫瘍>	男	0	0	0	0	0	0	0	1	0	0	1
	女	0	0	0	0	0	0	0	0	0	0	0
C41 その他及び部位不明の骨及び関節軟骨の悪性新生物<腫瘍>	男	0	0	0	0	0	0	0	0	0	0	0
	女	0	1	0	0	0	0	0	0	0	0	1
中皮及び軟部組織の悪性新生物<腫瘍>	男	0	0	0	0	0	0	0	0	0	0	0
	女	0	0	0	0	0	0	0	0	1	0	1
C48 後腹膜及び腹膜の悪性新生物<腫瘍>	男	0	0	0	0	0	0	0	0	0	0	0
	女	0	0	0	0	0	0	0	0	1	0	1
乳房の悪性新生物<腫瘍>	男	0	0	0	0	0	0	0	0	0	0	0
	女	0	0	0	0	0	1	4	1	1	1	8
C50 乳房の悪性新生物<腫瘍>	男	0	0	0	0	0	0	0	0	0	0	0
	女	0	0	0	0	0	1	4	1	1	1	8
女性生殖器の悪性新生物<腫瘍>	男	-	-	-	-	-	-	-	-	-	-	-
	女	0	0	0	0	0	0	4	2	1	1	8
C51 外陰(部)の悪性新生物<腫瘍>	男	-	-	-	-	-	-	-	-	-	-	-
	女	0	0	0	0	0	0	0	0	1	0	1
C53 子宮頸部の悪性新生物<腫瘍>	男	-	-	-	-	-	-	-	-	-	-	-
	女	0	0	0	0	0	0	0	1	0	0	1
C54 子宮体部の悪性新生物<腫瘍>	男	-	-	-	-	-	-	-	-	-	-	-
	女	0	0	0	0	0	0	2	0	0	0	2
C56 卵巣の悪性新生物<腫瘍>	男	-	-	-	-	-	-	-	-	-	-	-
	女	0	0	0	0	0	0	2	1	0	1	4
男性生殖器の悪性新生物<腫瘍>	男	0	0	0	0	0	0	0	1	3	1	5
	女	-	-	-	-	-	-	-	-	-	-	-
C61 前立腺の悪性新生物<腫瘍>	男	0	0	0	0	0	0	0	1	3	1	5
	女	-	-	-	-	-	-	-	-	-	-	-
腎尿路の悪性新生物<腫瘍>	男	0	0	0	0	0	0	1	2	2	1	6
	女	0	0	0	0	0	1	0	1	3	0	5
C64 腎盂を除く腎の悪性新生物<腫瘍>	男	0	0	0	0	0	0	1	0	1	0	2
	女	0	0	0	0	0	1	0	1	1	0	3
C66 尿管の悪性新生物<腫瘍>	男	0	0	0	0	0	0	0	2	0	1	3
	女	0	0	0	0	0	0	0	0	0	0	0
C67 膀胱の悪性新生物<腫瘍>	男	0	0	0	0	0	0	0	0	1	0	1
	女	0	0	0	0	0	0	0	0	2	0	2
眼、脳及びその他の中枢神経系の部位の悪性新生物<腫瘍>	男	0	0	0	0	0	0	0	0	0	0	0
	女	0	0	0	0	0	0	0	1	1	0	2
C71 脳の悪性新生物<腫瘍>	男	0	0	0	0	0	0	0	0	0	0	0
	女	0	0	0	0	0	0	0	1	1	0	2
甲状腺及びその他の内分泌腺の悪性新生物<腫瘍>	男	0	0	0	0	0	0	0	0	1	0	1
	女	0	0	0	0	0	0	0	0	0	0	0
C73 甲状腺の悪性新生物<腫瘍>	男	0	0	0	0	0	0	0	0	1	0	1
	女	0	0	0	0	0	0	0	0	0	0	0
部位不明確、続発部位及び部位不明の悪性新生物<腫瘍>	男	0	0	0	0	0	0	0	0	0	0	0
	女	0	0	0	0	0	0	0	2	1	0	3
C78 呼吸器及び消化器の続発性悪性新生物<腫瘍>	男	0	0	0	0	0	0	0	0	0	0	0
	女	0	0	0	0	0	0	0	0	1	0	1
C80 悪性新生物<腫瘍>、部位が明示されていないもの	男	0	0	0	0	0	0	0	0	0	0	0
	女	0	0	0	0	0	0	0	2	0	0	2
合計	男	0	0	0	0	3	2	23	26	23	6	83
	女	0	1	0	0	0	6	16	25	24	9	81
構成員(%)		0.0	0.6	0.0	0.0	1.8	4.9	23.8	31.1	28.7	9.1	100.0

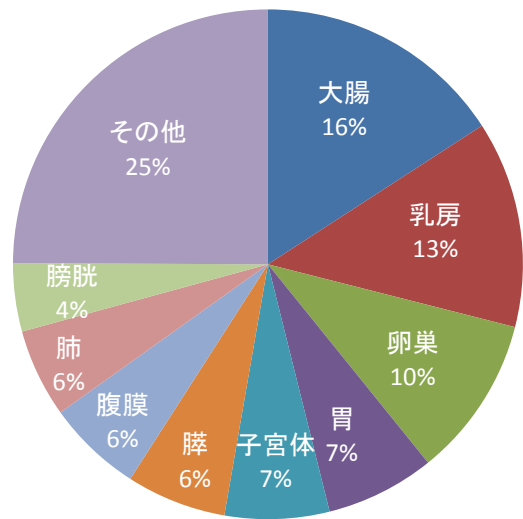
年齢別・性別悪性新生物患者件数



部位別がん疾病割合 (男性)



部位別がん疾病割合 (女性)



IV 予定外(緊急)入院患者に関する統計

1 予定外(緊急)入院患者・診療科別・地域別退院患者数

診療科名	松江市											安来市	雲南市	出雲市	大田市	江津市	浜田市	益田市	隠岐郡	仁多郡	飯石郡	邑智郡	鹿足郡	県外	合計
	橋南	橋北	八雲町	玉湯町	宍道町	八束町	鹿島町	島根町	美保関町	東出雲町	計														
総合診	4	0	0	2	0	0	0	0	0	0	6	0	0	0	0	0	0	0	0	0	0	0	0	0	6
糖内科	64	16	11	9	13	3	5	2	0	14	137	1	5	3	0	1	0	1	1	0	0	0	0	0	149
消内科	344	71	35	35	57	9	11	5	2	48	617	17	14	1	0	0	1	3	6	1	0	0	6	666	
循内科	216	48	28	46	45	6	10	4	6	39	448	7	20	5	1	1	0	2	8	0	0	0	4	496	
呼内科	191	50	18	22	38	5	5	4	3	33	369	13	7	2	0	0	1	0	1	0	0	0	11	404	
脳内科	130	25	23	17	26	5	4	4	0	19	253	4	8	2	0	0	1	0	2	0	0	0	3	273	
小児科	265	127	29	27	33	9	9	2	0	69	570	22	18	5	0	0	2	0	9	0	0	0	37	665	
放線科	0	0	0	0	0	0	0	0	0	0	0	0	0	0	0	0	0	0	0	0	0	0	0	0	0
精神科	111	26	13	6	6	4	5	6	0	10	187	2	4	1	0	0	0	2	4	0	0	0	5	205	
皮膚科	38	11	6	4	5	0	0	1	1	10	76	4	6	0	0	0	0	0	0	0	0	0	0	86	
消外科	124	26	21	8	17	1	7	2	0	26	232	9	4	0	1	0	0	1	2	0	0	0	1	250	
乳外科	8	1	2	3	5	1	0	0	1	2	23	1	0	0	0	0	0	0	0	0	0	0	0	24	
心外科	14	4	1	1	1	2	0	0	0	3	26	0	0	0	0	0	0	1	0	0	0	0	0	27	
脳外科	140	18	9	16	19	1	3	5	0	29	240	5	6	6	0	0	0	2	0	0	0	0	4	263	
整形科	262	63	17	31	35	4	10	5	2	39	468	19	16	2	1	0	1	4	5	0	3	0	5	524	
形成科	18	2	4	3	4	0	0	0	1	3	35	1	2	0	0	0	1	0	0	0	0	0	2	41	
産婦科	55	18	13	12	4	1	6	5	1	11	126	6	6	0	0	0	1	0	1	2	0	0	6	148	
泌尿器	91	9	19	7	12	1	3	0	2	16	160	3	7	2	0	1	0	2	1	1	0	0	3	180	
耳鼻科	69	21	12	9	15	1	1	0	0	11	139	6	5	1	0	0	0	0	1	0	0	0	1	153	
眼科	0	0	0	1	0	0	0	0	0	0	1	0	0	0	0	0	0	0	0	0	0	0	0	1	
麻酔科	0	0	0	0	0	0	0	0	0	0	0	0	0	0	0	0	0	0	0	0	0	0	0	0	
緩べ科	49	13	8	7	11	4	1	2	1	3	99	1	6	1	0	0	0	4	1	0	0	0	0	112	
救急科	0	0	0	0	1	0	0	0	0	0	1	0	0	0	0	0	0	0	0	0	0	0	1	2	
歯口外	16	4	1	1	1	0	0	0	0	1	24	2	3	1	0	0	0	0	1	0	0	0	0	31	
合計	2,209	553	270	267	348	57	80	47	20	386	4,237	123	137	32	3	3	5	3	25	44	2	3	0	89	4,706
構成比(%)	46.9	11.8	5.7	5.7	7.4	1.2	1.7	1.0	0.4	8.2	90.0	2.6	2.9	0.7	0.1	0.1	0.1	0.1	0.5	0.9	0.0	0.1	0.0	1.9	100.0

2 予定外(緊急)入院患者・在院日数別退院患者数

在院期間	1日	11日	21日	31日	61日	91日	121日	181日	366日	731日	合 計
	5	10日	20日	30日	60日	90日	120日	180日	365日	730日	
件数	2,445	992	542	541	110	39	19	16	2	0	4,706
構成比(%)	52.0	21.1	11.5	11.5	2.3	0.8	0.4	0.3	0.0	0.0	100.0

3 予定外(緊急)入院患者・疾病別退院患者数(一般疾病・上位30位まで)

順位	ICD-10による疾病分類		件数	平均在院日数
1	I50	心不全	224	21.9
2	I63	脳梗塞	190	28.0
3	N10	急性尿細管間質性腎炎	130	13.2
4	J69	固形物及び液状物による肺臓炎	92	25.0
5	J18	肺炎, 病原体不詳	86	15.2
6	J20	急性気管支炎	83	5.9
7	E86	体液量減少(症)	75	6.5
8	I20	狭心症	72	6.4
9	J02	急性咽頭炎	70	3.7
10	K80	胆石症	64	10.6
11	F20	統合失調症	61	80.4
12	K56	麻痺性イレウス及び腸閉塞, ヘルニアを伴わないもの	59	14.9
13	C18	結腸の悪性新生物<腫瘍>	58	24.1
13	K57	腸の憩室性疾患	58	8.9
15	H81	前庭機能障害	56	5.0
15	P03	その他の分娩合併症により影響を受けた胎児及び新生児	56	8.8
17	A09	その他の胃腸炎及び大腸炎, 感染症及び詳細不明の原因によるもの	55	4.6
17	I61	脳内出血	55	30.9
19	J15	細菌性肺炎, 他に分類されないもの	52	13.0
19	K35	急性虫垂炎	52	8.4
21	J46	喘息発作重積状態	44	5.8
22	C16	胃の悪性新生物<腫瘍>	42	26.6
22	E87	その他の体液, 電解質及び酸塩基平衡障害	42	11.0
24	C34	気管支及び肺の悪性新生物<腫瘍>	40	28.2
25	E11	2型<インスリン非依存性>糖尿病<NIDDM>	39	16.8
26	C25	膵の悪性新生物<腫瘍>	38	25.0
27	C22	肝及び肝内胆管の悪性新生物<腫瘍>	36	19.0
27	I21	急性心筋梗塞	36	28.3
27	N39	尿路系のその他の障害	36	13.8
30	N20	腎結石及び尿管結石	34	12.1

4 予定外(緊急)入院患者・疾病別退院患者数(外傷等・上位15位まで)

順位	ICD-10による疾病分類		件数	平均在院日数
1	S72	大腿骨骨折	139	30.2
2	S32	腰椎及び骨盤の骨折	95	23.7
3	S22	肋骨, 胸骨及び胸椎骨折	54	18.9
4	S06	頭蓋内損傷	50	15.8
5	S52	前腕の骨折	27	9.6
5	S82	下腿の骨折, 足首を含む	27	32.9
7	S42	肩及び上腕の骨折	24	20.0
8	S02	頭蓋骨及び顔面骨の骨折	15	8.2
9	S01	頭部の開放創	11	2.5
10	S27	その他及び詳細不明の胸腔内臓器の損傷	10	8.1
10	S92	足の骨折, 足首を除く	10	25.5
12	S86	下腿の筋及び腱の損傷	6	11.8
13	S62	手首及び手の骨折	5	9.0
14	S56	前腕の筋及び腱の損傷	4	2.5
14	S61	手首及び手の開放創	4	4.8

V 手術に関する統計

1 診療科別手術件数(診療科別・上位5位まで)

※2件以下の症例は省略しています。

診療科	手術名称	集計
消化内科	内視鏡的乳頭切開術	66
	内視鏡的胆道ステント留置術	51
	内視鏡的胃、十二指腸ポリープ・粘膜切除術	47
	内視鏡的消化管止血術	35
	食道狭窄拡張術	25
循環内科	大動脈バルーンパンピング法(IABP法)(1日につき)	166
	経皮的冠動脈形成術	129
	経皮的冠動脈ステント留置術	119
	体外ペースメーカー移植術	33
	ペースメーカー移植術 2. 経静脈電極の場合	32
小児科	腸重積症整復術	3
放線科	中心静脈注射用植込型カテーテル設置	119
	抗悪性腫瘍剤静脈内持続注入用植込型カテーテル設置(四肢)	70
	血管塞栓術	22
	創傷処理	21
	経皮的腹腔膿瘍ドレナージ術	9
皮膚科	皮膚切開術	4
消化外科	胆嚢摘出術(開腹:15件、腹腔鏡:68件)	83
	ヘルニア手術(開腹:49件、腹腔鏡:13件)	62
	結腸切除術(開腹:30件、腹腔鏡:28件)	58
	虫垂切除術(開腹:1件、腹腔鏡:43件)	44
	人工肛門造設術(開腹:19件、腹腔鏡:5件)	24
乳外科	乳腺悪性腫瘍手術	38
	甲状腺部分切除術、甲状腺腫摘出術	18
	肺悪性腫瘍手術(開腹:15件、胸腔鏡:1件)	16
	甲状腺悪性腫瘍手術	6
	下肢静脈瘤手術	5
心外科	下肢静脈瘤血管内焼灼術	32
	四肢の血管拡張術・血栓除去術	6
	下肢静脈瘤手術	5
脳外科	慢性硬膜下血腫穿孔洗浄術	26
	頭蓋内腫瘍摘出術 2. その他のもの	16
	創傷処理	15
	水頭症手術 2. シヤント手術	15
	経皮的脳血栓回収術	7
整形外科	骨折観血の手術	201
	骨内異物(挿入物)除去術	48
	人工骨頭挿入術	41
	創傷処理	32
	肩腱板断裂手術(開腹:0件、関節鏡:30件)	30
形成科	皮弁作成術・移動術・切断術・遷延皮弁術	29
	創傷処理	23
	リンパ管吻合術	17
	デブリードマン	16
	皮膚,皮下腫瘍摘出術(露出部)	16
	皮膚,皮下腫瘍摘出術(露出部以外)	16
産婦科	会陰(膣壁)裂創縫合術(分娩時)	126
	子宮付属器腫瘍摘出術(両側)(開腹:10件、腹腔鏡:66件)	76
	帝王切開術	64
	子宮頸部(膣部)切除術	45
	子宮全摘術(開腹:12件、腹腔鏡:25件)	37
泌尿器	膀胱悪性腫瘍手術(開腹:71件、腹腔鏡:0件)	71
	経尿道的尿管ステント留置術	65
	前立腺悪性腫瘍手術(開腹:3件、ダヴィンチ:24件)	27
	経尿道的前立腺手術	16
	体外衝撃波腎・尿管結石破砕術(一連につき)	12
耳鼻科	内視鏡下鼻・副鼻腔手術Ⅲ型(選択的(複数洞)副鼻腔手術)	18
	口蓋扁桃手術	13
	内視鏡下鼻・副鼻腔手術Ⅳ型(汎副鼻腔手術)	10
	鼻中隔矯正術	9
	内視鏡下鼻腔手術Ⅰ型(下鼻甲介手術)	8
眼科	水晶体再建術	229
	緑内障手術	5
緩ペ科	胸水・腹水濾過濃縮再静注法	95
歯口外	抜歯手術・臼歯	189
	抜歯手術・埋伏歯	171
	抜歯手術・前歯	46
	歯根嚢胞摘出手術	33
	顎骨腫瘍摘出術(歯根嚢胞を除く)	24

VI 分娩に関する統計

1 月別分娩数

月別	1月	2月	3月	4月	5月	6月	7月	8月	9月	10月	11月	12月	合計
件数	16	15	23	22	13	18	17	17	22	19	18	10	210

2 年齢別分娩数

年齢	19歳以下	20～24歳	25～29歳	30～34歳	35～39歳	40～44歳	45歳以上	合計
初産	2	15	25	21	15	7	0	85
経産	0	8	23	39	43	11	1	125
件数	2	23	48	60	58	18	1	210

3 形態別分娩数

分娩の形態	経膈分娩			帝王切開分娩		合計
	自然分娩	吸引分娩	鉗子分娩	予定帝王切開	緊急帝王切開	
件数	139	9	0	49	13	210

4 胎児数別分娩数

分娩時胎位	単胎				双胎				合計
	頭位	骨盤位	横位	計	頭位	骨盤位	頭位・骨盤位	計	
件数	200	7	2	209	1	0	0	1	210

5 出生順別新生児数

	第1子	第2子	第3子	第4子	第5子	第6子	第7子	第8子	第9子	合計
新生児数	85	76	35	9	4	2	0	0	0	211

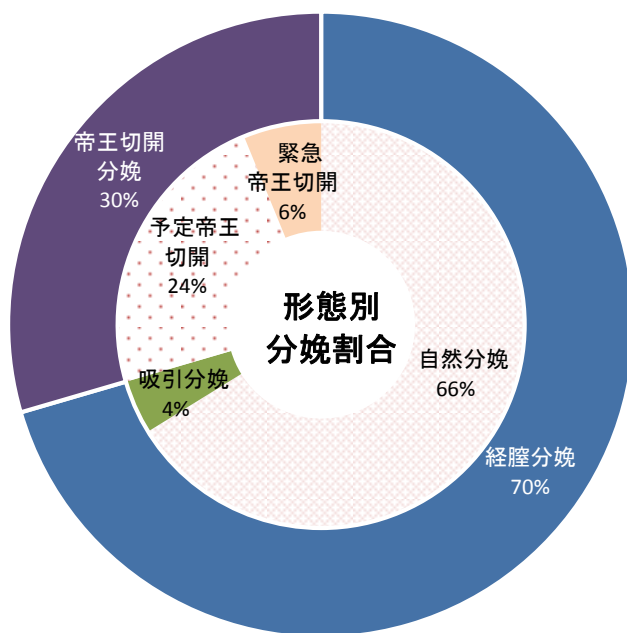
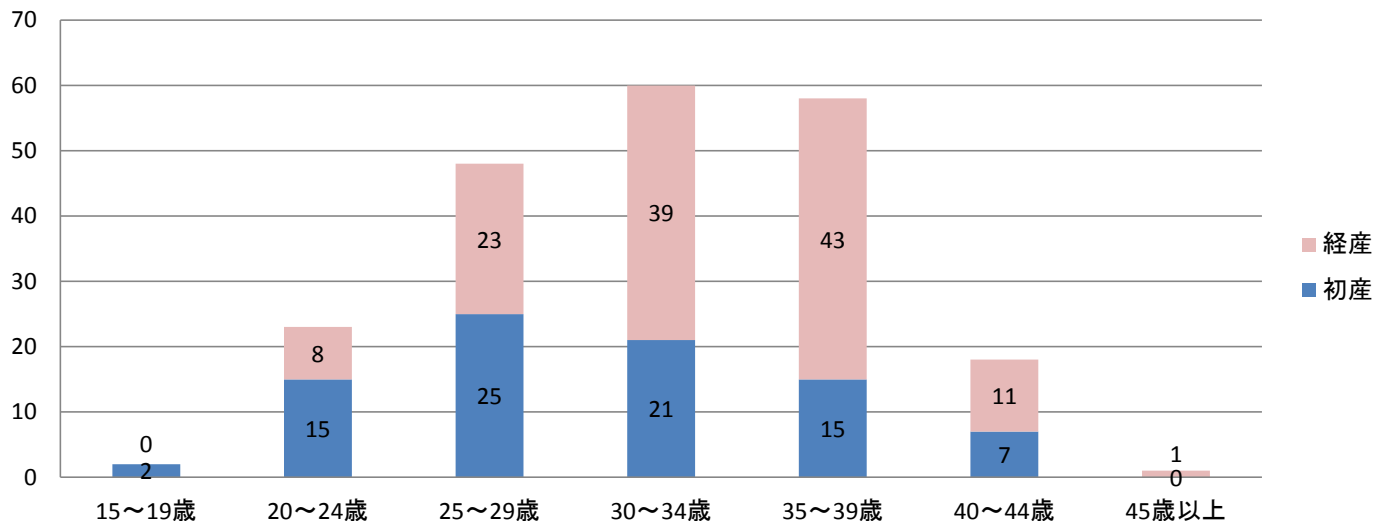
6 出生時体重別・性別新生児数

出産体重(g)	2,000未満	2,000～2,500	2,500～3,000	3,000～3,500	3,500～4,000	4,000以上	合計
男性	0	6	42	52	10	0	110
女性	0	9	38	44	9	1	101
合計	0	15	80	96	19	1	211

7 疾病別分娩数(上位10位まで)

ICD-10による疾病分類		件数	構成比(%)
O80	単胎自然分娩	81	38.6
O34	既知の母体骨盤臓器の異常又はその疑いのための母体ケア	38	18.1
O42	前期破水	23	11.0
O48	遷延妊娠	15	7.1
O62	娩出力の異常	12	5.7
O68	胎児ストレス[仮死<ジストレス>]を合併する分娩	7	3.3
O32	既知の胎位異常又はその疑いのための母体ケア	6	2.9
O47	偽陣痛	5	2.4
O14	子かん<痙>前症	3	1.4
O44	前置胎盤	3	1.4
O82	帝王切開による単胎分娩	3	1.4

年齢別・初経産別件数



Ⅶ 退院患者年次比較

1 上位疾病(上位・15位)退院患者数

順位	平成28年		平成29年		平成30年		令和元年		令和2年	
	疾病名	患者数	疾病名	患者数	疾病名	患者数	疾病名	患者数	疾病名	患者数
1	狭心症	270	老人性白内障	268	急性気管支炎	306	急性気管支炎	288	心不全	239
2	老人性白内障	261	胃の悪性新生物	256	狭心症	288	老人性白内障	263	老人性白内障	225
3	胃の悪性新生物	257	狭心症	242	老人性白内障	269	狭心症	236	気管支及び肺の悪性新生物	210
4	急性気管支炎	219	脳梗塞	222	胃の悪性新生物	231	胃の悪性新生物	208	狭心症	196
5	脳梗塞	202	急性気管支炎	215	脳梗塞	196	歯髄及び根尖部歯周組織の疾患	195	脳梗塞	190
6	肺炎, 病原体不詳	180	肺炎, 病原体不詳	210	気管支及び肺の悪性新生物	195	心不全	190	胃の悪性新生物	175
7	結腸の悪性新生物	161	乳房の悪性新生物	159	乳房の悪性新生物	161	気管支及び肺の悪性新生物	189	歯髄及び根尖部歯周組織の疾患	153
8	胆石症	161	気管支及び肺の悪性新生物	149	その他の胃腸炎及び大腸炎, 感染症及び詳細不明の原因によるもの	150	脳梗塞	172	大腿骨骨折	144
9	感染症と推定される下痢及び胃腸炎	151	大腿骨骨折	146	心不全	150	大腿骨骨折	169	結腸の悪性新生物	143
10	気管支及び肺の悪性新生物	145	胆石症	145	結腸の悪性新生物	145	肺炎, 病原体不詳	141	急性尿細管間質性腎炎	136
11	乳房の悪性新生物	144	心不全	142	肺炎, 病原体不詳	143	胆石症	135	埋伏歯	133
12	心不全	135	結腸の悪性新生物	136	大腿骨骨折	143	結腸の悪性新生物	131	胆石症	113
13	大腿骨骨折	131	インスリン非依存性糖尿病<NIDDM>	126	胆石症	127	急性尿細管間質性腎炎	130	2型<インスリン非依存性>糖尿病<NIDDM>	104
14	単胎自然分娩	127	単胎自然分娩	117	急性尿細管間質性腎炎	124	固形物及び液状物による肺臓炎	127	腰椎及び骨盤の骨折	97
15	膵の悪性新生物	118	腰椎及び骨盤の骨折	115	2型<インスリン非依存性>糖尿病<NIDDM>	121	その他の胃腸炎及び大腸炎, 感染症及び詳細不明の原因によるもの	121	前立腺の悪性新生物	96

2 悪性新生物上位疾病(上位・15位)退院患者数

順位	平成28年		平成29年		平成30年		令和元年		令和2年	
	疾病名	患者数	疾病名	患者数	疾病名	患者数	疾病名	患者数	疾病名	患者数
1	胃	257	胃	256	胃	231	胃	208	気管支及び肺	210
2	結腸	161	乳房	159	気管支及び肺	195	気管支及び肺	189	胃	175
3	気管支及び肺	145	気管支及び肺	149	乳房	161	結腸	131	結腸	143
4	乳房	144	結腸	136	結腸	145	脾	115	前立腺	96
5	脾	118	脾	100	脾	107	膀胱	99	膀胱	93
6	肝及び肝内胆管	88	肝及び肝内胆管	74	食道	94	直腸	89	乳房	92
7	卵巣	85	直腸	73	膀胱	92	乳房	89	肝及び肝内胆管	83
8	直腸	74	膀胱	72	直腸	79	腎盂を除く腎	87	脾	80
9	食道	72	前立腺	63	前立腺	77	肝及び肝内胆管	86	卵巣	71
10	前立腺	72	卵巣	58	肝及び肝内胆管	73	前立腺	79	直腸	68
11	呼吸器及び消化器の続発性	50	食道	56	後腹膜及び腹膜	42	食道	74	食道	67
12	子宮体部	46	子宮頸(部)	49	子宮頸(部)	41	卵巣	61	腎盂を除く腎	63
13	膀胱	46	子宮体部	46	子宮体部	41	呼吸器及び消化器の続発性	50	子宮体部	46
14	後腹膜及び腹膜	42	呼吸器及び消化器の続発性	35	腎盂を除く腎	40	子宮頸(部)	32	後腹膜及び腹膜	44
15	子宮頸(部)	40	後腹膜及び腹膜	27	その他及び部位不明の胆道	39	後腹膜及び腹膜	31	その他の部位及び部位不明の続発性	32
15							尿管	31		

Ⅷ その他

1 病院の概要

病院長 入江 隆

所在地 島根県松江市乃白町32番地1

病床数 470床

(一般病床 416床、精神病床 50床、感染病床 4床)

標榜診療科(()内は、院内標榜診療科名)

内科(総合診療科、腫瘍内科、糖尿病・内分泌内科)、消化器科(消化器内科)、循環器科(循環器内科)、呼吸器科(呼吸器内科)、脳神経内科、小児科、放射線科、精神科(精神神経科)、皮膚科、外科(消化器外科、乳腺・内分泌・胸部外科)、心臓血管外科、脳神経外科、整形外科、形成外科、産婦人科、泌尿器科、耳鼻いんこう科、眼科、麻酔科(麻酔科、緩和ケア・ペインクリニック科、救急診療科)、リハビリテーション科、歯科口腔外科、病理診断科

一日平均患者数(令和2年度平均)

入院 303.7 名 外来 689.5 名

主な職員数(定数内正規職員数)(令和3年4月1日現在)

医師(歯科医師を含む)	69名
看護師	350名
薬剤師	24名
その他の医療技術員(医療資格者)	74名
事務職員	28名

主な届け出施設基準等(令和3年8月31日現在)

- ・一般病棟入院基本料（急性期一般入院料1）
- ・精神病棟入院基本料（13対1入院基本料）
- ・総合入院体制加算2
- ・救急医療管理加算
- ・超急性期脳卒中加算
- ・診療録管理体制加算1
- ・医師事務作業補助体制加算1（15対1（一般））
- ・医師事務作業補助体制加算1（50対1（精神））
- ・急性期看護補助体制加算（25対1（一般:看護補助者5割以上））
- ・看護職員夜間配置加算（12対1 1（一般））
- ・看護補助加算（精神）
- ・療養環境加算
- ・重症者等療養環境特別加算
- ・緩和ケア診療加算
- ・精神病棟入院時医学管理加算
- ・精神科身体合併症管理加算
- ・精神科リエゾンチーム加算
- ・重度アルコール依存症入院医療管理加算
- ・栄養サポートチーム加算
- ・医療安全対策加算1
- ・感染防止対策加算1
- ・患者サポート体制充実加算
- ・褥瘡ハイリスク患者ケア加算
- ・ハイリスク妊娠管理加算
- ・ハイリスク分娩管理加算
- ・精神科救急搬送患者地域連携受入加算
- ・後発医薬品使用体制加算1
- ・病棟薬剤業務実施加算1
- ・データ提出加算
- ・入退院支援加算
- ・認知症ケア加算
- ・せん妄ハイリスク患者ケア加算
- ・精神疾患診療体制加算
- ・精神科急性期医師配置加算
- ・地域医療体制確保加算
- ・特定集中治療室管理料1
- ・小児入院医療管理料4
- ・緩和ケア病棟入院料1
- ・心臓ペースメーカー指導管理料の注5に掲げる遠隔モニタリング加算
- ・糖尿病合併症管理料
- ・がん性疼痛緩和指導管理料
- ・がん患者指導管理料イ
- ・がん患者指導管理料ロ
- ・がん患者指導管理料ハ
- ・がん患者指導管理料ニ
- ・外来緩和ケア管理料
- ・乳腺炎重症化予防ケア・指導料
- ・婦人科特定疾患治療管理料
- ・院内トリアージ実施料
- ・夜間休日救急搬送医学管理料の注3に掲げる救急搬送看護体制加算
- ・ニコチン依存症管理料
- ・開放型病院共同指導料
- ・がん治療連携計画策定料
- ・肝炎インターフェロン治療計画料
- ・薬剤管理指導料
- ・医療機器安全管理料1
- ・医療機器安全管理料2
- ・在宅患者訪問看護・指導料及び同一建物居住者訪問看護・指導料（緩和）
- ・在宅持続陽圧呼吸療法指導管理料の注2に掲げる遠隔モニタリング加算
- ・持続血糖測定器加算及び皮下連続式グルコース測定
- ・遺伝学的検査
- ・BRCA1/2遺伝子検査
- ・がんゲノムプロファイリング検査
- ・遺伝性腫瘍カウンセリング加算
- ・HPV核酸検出及びHPV核酸検出(簡易ジェノタイプ判定)
- ・検体検査管理加算(IV)
- ・遺伝カウンセリング加算
- ・時間内歩行試験及びシヤトルウォーキングテスト
- ・ヘッドアップティルト試験
- ・長期継続頭蓋内脳波検査
- ・補聴器適合検査
- ・ロービジョン検査判断料
- ・コンタクトレンズ検査料1
- ・小児食物アレルギー負荷検査
- ・内服・点滴誘発試験
- ・画像診断管理加算2
- ・ボジトロン断層撮影
- ・ボジトロン断層・コンピューター断層複合撮影

- ・CT撮影及びMRI撮影
- ・冠動脈CT撮影加算
- ・心臓MRI撮影加算
- ・乳房MRI撮影加算
- ・小児鎮静下MRI撮影加算
- ・抗悪性腫瘍剤処方管理加算
- ・外来化学療法加算1
- ・無菌製剤処理料
- ・心大血管疾患リハビリテーション料(Ⅰ)
- ・脳血管疾患等リハビリテーション料(Ⅰ)
- ・運動器リハビリテーション料(Ⅰ)
- ・呼吸器リハビリテーション料(Ⅰ)
- ・摂食機能療法の注3に掲げる摂食嚥下支援加算
- ・がん患者リハビリテーション料
- ・精神科作業療法
- ・精神科ショート・ケア「小規模なもの」
- ・精神科デイ・ケア「小規模なもの」
- ・医療保護入院等診療料
- ・硬膜外自家血注入
- ・人工腎臓
- ・導入期加算1
- ・透析液水質確保加算及び慢性維持透析濾過加算
- ・組織拡張器による再建手術(乳房(再建手術)の場合に限る。)
- ・椎間板内酵素注入療法
- ・脳刺激装置植込術(頭蓋内電極植込術を含む。)及び脳刺激装置交換術
- ・脊髄刺激装置植込術及び脊髄刺激装置交換術
- ・仙骨神経刺激装置植込術及び仙骨神経刺激装置交換術(便失禁)
- ・緑内障手術(水晶体再建術併用眼内ドレーン挿入術)
- ・乳がんセンチネルリンパ節加算1
- ・乳がんセンチネルリンパ節加算2
- ・ゲル充填人工乳房を用いた乳房再建術(乳房切除後)
- ・経皮的冠動脈形成術(特殊カテーテルによるもの)
- ・経皮的中隔心筋焼灼術
- ・ペースメーカー移植術及びペースメーカー交換術
- ・大動脈バルーンパンピング法(IABP法)
- ・腹腔鏡下腓体尾部腫瘍切除術
- ・早期悪性腫瘍大腸粘膜下層剥離術
- ・体外衝撃波腎・尿管結石破碎術
- ・腹腔鏡下腎悪性腫瘍手術(内視鏡手術用支援機器を用いるもの)
- ・腹腔鏡下膀胱悪性腫瘍手術
- ・腹腔鏡下前立腺悪性腫瘍手術(内視鏡手術用支援機器を用いるもの)
- ・腹腔鏡下子宮悪性腫瘍手術(子宮体がんに限る。)
- ・医科点数表第2章第10部手術の通則の16に掲げる手術
- ・医科点数表第2章第10部手術の通則の19に掲げる手術
- ・輸血管理料Ⅱ
- ・人工肛門・人工膀胱造設術前処置加算
- ・胃瘻造設時嚥下機能評価加算
- ・麻酔管理料(Ⅰ)
- ・麻酔管理料(Ⅱ)
- ・放射線治療専任加算
- ・外来放射線治療加算
- ・高エネルギー放射線治療
- ・1回線量増加加算
- ・強度変調放射線治療(IMRT)
- ・画像誘導放射線治療加算(IGRT)
- ・体外照射呼吸性移動対策加算
- ・定位放射線治療
- ・定位放射線治療呼吸性移動対策加算
- ・病理診断管理加算1
- ・地域歯科診療支援病院歯科初診料
- ・歯科外来診療環境体制加算2
- ・歯科疾患管理料の注11に掲げる総合医療管理加算及び歯科治療時医療管理料
- ・有床義歯咀嚼機能検査1のⅠ
- ・有床義歯咀嚼機能検査1のⅡ及び咀嚼能力検査
- ・精密触覚機能検査
- ・歯科口腔リハビリテーション料2
- ・CAD/CAM冠
- ・有床義歯修理及び有床義歯内面適合法の歯科技工加算1及び2
- ・上顎骨形成術(骨移動を伴う場合に限る。)(歯科)、
下顎骨形成術(骨移動を伴う場合に限る。)(歯科)
- ・歯周組織再生誘導手術
- ・広範囲顎骨支持型装置埋入手術
- ・クラウン・ブリッジ維持管理料
- ・歯科矯正診断料
- ・顎口腔機能診断料(顎変形症(顎離断等の手術を必要とするものに限る。)
の手術前後における歯科矯正に係るもの)

2 診療記録管理体制

診療記録管理委員会

委員長 松井 泰樹	(副院長)
委員 辻 靖博	(診療部長)
武田 賢一	(腫瘍内科科長)
田代 稚恵	(産婦人科部長)
岩本 理恵	(副看護局長)
周藤 真実	(薬剤師)
名原 陽子	(診療情報管理士)
川合 浩之	(医事課)

所属 医事課

配置職員 常勤職員 5名

管理する診療録 入院(退院)診療録

平成17年以降退院のもの

外来診療録

平成17年以降のもの

令和2年退院患者統計

令和3年

編集 医事課

発行 松江市立病院

〒690-8509

島根県松江市乃白町32番地1

TEL(0852)60-8000(代)