

# 退院患者統計

(第52号)

令和4年(1月～12月)退院分



 松江市立病院

## 退院統計について

この統計は、令和4年1月1日から12月31日までの退院患者について、入院診療録に基づいて集計したものである。

作成された入院診療録ごとに集計するので、同一患者が同一疾患で再入院した場合は、それぞれに取り扱う。

転科した場合は、それぞれに取り扱う。

疾病の分類は、厚生労働大臣官房統計情報部「疾病、傷害及び死因統計分類提要（ICD-10(International Statistical Classification of Diseases and Related Health Problems, Tenth Revision) (2013年版) 準拠）」一般財団法人厚生労働統計協会（平成28年）による。

疾病については、入院における主病名についての統計である。

手術については、入院期間中におこなわれた主な手術についての集計である。

在院日数については、入院日（転科入院日）および退院日（転科退院日）を含む。

## 【目次】

### 項目別退院患者数および統計対象科

#### I 退院患者に関する統計

- 1 診療科別・月別・性別退院患者数分布表
- 2 診療科別・年齢別平均在院日数
- 3 診療科別・在院日数別退院患者数
- 4 診療科別・入院経路別退院患者数
- 5 診療科別・地域別退院患者数

#### II 疾病に関する統計

- 1 診療科別・疾病別退院患者数
- 2 年齢別・性別・疾病別退院患者数
- 3 地域別・疾病別退院患者数
- 4 転帰別退院患者数
- 5 年齢別・性別・疾病別死亡退院患者数
- 6 疾病別死亡退院患者数
- 7 疾病別退院患者数(全科・上位40位まで)
- 8 疾病別退院患者数(診療科別・上位10位まで)

#### III 悪性新生物に関する統計

- 1 年齢別・性別・悪性新生物別退院患者数
- 2 診療科別・悪性新生物別退院患者数(診療実数)
- 3 年齢別・性別・悪性新生物別死亡退院患者数

#### IV 予定外(緊急)入院患者に関する統計

- 1 予定外(緊急)入院患者・診療科別・地域別退院患者数
- 2 予定外(緊急)入院患者・在院日数別退院患者数
- 3 予定外(緊急)入院患者・疾患別退院患者数(一般疾病・上位30位まで)
- 4 予定外(緊急)入院患者・疾病別退院患者数(外傷等・上位15位まで)

#### V 手術に関する統計

- 1 診療科別手術件数(診療科別・上位5位まで)

#### VI 分娩に関する統計

- 1 月別分娩数
- 2 年齢別分娩数
- 3 形態別分娩数
- 4 胎児数別分娩数
- 5 出生順別新生児数
- 6 出生時体重別・性別新生児数
- 7 疾病別分娩数(上位10位まで)

#### VII 退院患者年次比較

- 1 上位疾病(上位・15位)退院患者数
- 2 悪性新生物上位疾病(上位・15位)退院患者数

#### VIII その他

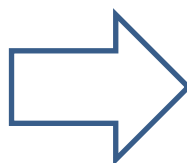
- 1 病院の概要
- 2 診療記録管理体制

## 項目別退院患者数および統計対象科

総退院患者数	8,110	うち 分娩患者数	191
		うち 悪性新生物退院患者数	1,498
		うち 死亡退院患者数	316

### 総 計 対 象 科

総 合 診 療 科
糖 尿 病 ・ 内 分 泌 内 科
消 化 器 内 科
循 環 器 内 科
呼 吸 器 内 科
脳 神 経 内 科
小 児 科
放 射 線 科
精 神 神 経 科
皮 膚 科
消 化 器 外 科
乳 腺 ・ 内 分 泌 外 科
心 臓 血 管 外 科
脳 神 経 外 科
整 形 外 科
形 成 外 科
産 婦 人 科
泌 尿 器 科
耳 鼻 い ん こ う 科
眼 科
麻 酔 科
緩和ケア・ペインクリニック科
救 急 診 療 科
リハビリテーション科
歯 科 口 腔 外 科
計 25 科



### 記 載 名

総 合 診
糖 内 科
消 内 科
循 内 科
呼 内 科
脳 内 科
小 児 科
放 線 科
精 神 科
皮 膚 科
消 外 科
乳 外 科
心 外 科
脳 外 科
整 形 科
形 成 科
産 婦 科
泌 尿 器
耳 鼻 科
眼 科
麻 酔 科
緩 ペ 科
救 急 科
リ ハ 科
歯 口 外
計 25 科

# I 退院患者に関する統計

## 1 診療科別・月別・性別患者数分布表

診療科	性別	1月	2月	3月	4月	5月	6月	7月	8月	9月	10月	11月	12月	合計
総合診	男	0	0	0	0	0	0	0	0	1	0	0	0	1
	女	0	0	0	0	2	0	0	0	1	0	0	0	3
	計	0	0	0	0	2	0	0	0	2	0	0	0	4
糖内科	男	10	9	13	4	8	6	12	9	12	15	11	11	120
	女	10	16	8	17	10	7	9	11	10	11	5	11	125
	計	20	25	21	21	18	13	21	20	22	26	16	22	245
消内科	男	39	34	48	45	52	52	51	49	40	46	54	49	559
	女	28	35	34	36	36	37	32	32	36	45	35	31	417
	計	67	69	82	81	88	89	83	81	76	91	89	80	976
循内科	男	16	35	28	35	30	36	33	19	21	31	29	47	360
	女	30	25	23	21	32	30	27	16	22	22	26	29	303
	計	46	60	51	56	62	66	60	35	43	53	55	76	663
呼内科	男	57	50	54	42	32	41	45	54	54	49	43	46	567
	女	26	31	29	36	27	26	38	30	25	17	23	28	336
	計	83	81	83	78	59	67	83	84	79	66	66	74	903
脳内科	男	14	18	19	14	7	16	14	17	20	15	23	11	188
	女	10	11	6	6	10	5	13	11	14	11	12	9	118
	計	24	29	25	20	17	21	27	28	34	26	35	20	306
小児科	男	26	14	21	23	37	36	30	21	25	30	20	23	306
	女	14	18	28	22	19	19	26	23	22	17	17	10	235
	計	40	32	49	45	56	55	56	44	47	47	37	33	541
放線科	男	0	0	0	0	0	0	0	0	0	0	0	0	0
	女	0	0	0	0	0	0	0	0	0	0	0	0	0
	計	0	0	0	0	0	0	0	0	0	0	0	0	0
精神科	男	9	5	5	10	2	6	8	4	7	1	3	10	70
	女	6	12	11	5	7	7	6	8	7	2	7	14	92
	計	15	17	16	15	9	13	14	12	14	3	10	24	162
皮膚科	男	2	1	1	2	2	6	0	4	2	1	6	3	30
	女	6	3	1	1	5	3	7	6	7	3	3	3	48
	計	8	4	2	3	7	9	7	10	9	4	9	6	78
消外科	男	13	27	23	26	33	32	30	23	22	31	26	25	311
	女	18	26	18	19	11	23	21	20	20	16	25	18	235
	計	31	53	41	45	44	55	51	43	42	47	51	43	546
乳外科	男	1	0	4	0	2	1	2	0	1	0	0	0	11
	女	22	24	14	15	13	11	11	21	12	6	8	20	177
	計	23	24	18	15	15	12	13	21	13	6	8	20	188
心外科	男	1	5	6	3	2	1	3	2	2	3	4	1	33
	女	2	3	4	3	0	1	3	1	1	2	2	1	23
	計	3	8	10	6	2	2	6	3	3	5	6	2	56
脳外科	男	9	9	16	13	10	15	16	8	15	15	10	12	148
	女	6	9	9	15	11	15	11	8	9	18	17	13	141
	計	15	18	25	28	21	30	27	16	24	33	27	25	289
整形外科	男	23	17	36	38	28	32	42	25	29	32	41	32	375
	女	51	40	40	45	34	45	37	39	40	51	43	44	509
	計	74	57	76	83	62	77	79	64	69	83	84	76	884
形成科	男	4	3	2	2	7	7	3	4	2	4	2	8	48
	女	5	2	4	2	6	8	4	10	4	8	8	6	67
	計	9	5	6	4	13	15	7	14	6	12	10	14	115
産婦科	産科	20	15	21	18	21	17	25	23	32	25	18	23	258
	婦人科	26	35	38	30	23	35	30	35	30	42	27	29	380
	計	46	50	59	48	44	52	55	58	62	67	45	52	638
泌尿器	男	32	27	29	30	33	46	42	40	34	32	26	42	413
	女	10	13	8	11	8	12	18	14	15	14	17	17	157
	計	42	40	37	41	41	58	60	54	49	46	43	59	570
耳鼻科	男	8	5	12	8	8	9	10	17	10	8	12	9	116
	女	7	6	8	9	4	15	6	12	9	5	4	3	88
	計	15	11	20	17	12	24	16	29	19	13	16	12	204
眼科	男	10	1	10	4	11	9	4	7	8	10	4	7	85
	女	7	7	16	11	5	17	12	6	15	11	5	5	117
	計	17	8	26	15	16	26	16	13	23	21	9	12	202
麻酔科	男	0	1	0	0	0	1	0	0	0	0	0	0	2
	女	0	0	0	0	0	0	0	0	0	0	0	0	0
	計	0	1	0	0	0	1	0	0	0	0	0	0	2
緩ペ科	男	8	6	11	11	11	9	4	13	12	7	6	7	105
	女	5	6	9	6	6	9	5	2	6	7	7	4	72
	計	13	12	20	17	17	18	9	15	18	14	13	11	177
救急科	男	0	0	0	0	1	0	0	0	0	0	0	0	1
	女	0	0	0	0	0	0	0	1	0	0	0	0	1
	計	0	0	0	0	1	0	0	1	0	0	0	0	2
歯口外	男	9	11	14	20	23	16	10	14	15	6	13	10	161
	女	19	10	13	21	20	21	17	15	10	20	16	16	198
	計	28	21	27	41	43	37	27	29	25	26	29	26	359
合計	男	291	278	352	330	339	377	359	330	332	336	333	353	4,010
	女	328	347	342	349	310	363	358	344	347	353	325	334	4,100
	計	619	625	694	679	649	740	717	674	679	689	658	687	8,110

## 2 診療科別・年齢別平均在院日数

診療科名	0歳 ~ 64歳			65歳 以上			合 計		
	件数	延在院 日数	平均在院 日数	件数	延在院 日数	平均在院 日数	件数	延在院 日数	平均在院 日数
総 合 診	4	7	1.8	0	0	0.0	4	7	1.8
糖 内 科	50	483	9.7	195	3,480	17.8	245	3,963	16.2
消 内 科	221	1,937	8.8	755	9,547	12.6	976	11,484	11.8
循 内 科	95	639	6.7	568	9,859	17.4	663	10,498	15.8
呼 内 科	245	1,584	6.5	658	10,448	15.9	903	12,032	13.3
脳 内 科	52	591	11.4	254	6,794	26.7	306	7,385	24.1
小 児 科	541	3,046	5.6	-	-	-	541	3,046	5.6
放 線 科	0	0	0.0	0	0	0.0	0	0	0.0
精 神 科	110	5,960	54.2	52	3,093	59.5	162	9,053	55.9
皮 膚 科	26	261	10.0	52	782	15.0	78	1,043	13.4
消 外 科	188	1,746	9.3	358	5,611	15.7	546	7,357	13.5
乳 外 科	108	612	5.7	80	675	8.4	188	1,287	6.8
心 外 科	13	60	4.6	43	477	11.1	56	537	9.6
脳 外 科	70	977	14.0	219	4,751	21.7	289	5,728	19.8
整 形 科	298	4,061	13.6	586	15,371	26.2	884	19,432	22.0
形 成 科	53	348	6.6	62	729	11.8	115	1,077	9.4
産 婦 科	552	3,704	6.7	86	919	10.7	638	4,623	7.2
	産 科	258	1,866	7.2	0	0	258	1,866	7.2
	婦人科	294	1,838	6.3	86	919	380	2,757	7.3
泌 尿 器	92	669	7.3	478	5,940	12.4	570	6,609	11.6
耳 鼻 科	92	544	5.9	112	1,077	9.6	204	1,621	7.9
眼 科	11	36	3.3	191	576	3.0	202	612	3.0
麻 酔 科	1	28	28.0	1	7	7.0	2	35	17.5
緩 ぺ 科	19	656	34.5	158	4,654	29.5	177	5,310	30.0
救 急 科	2	6	3.0	0	0	0.0	2	6	3.0
歯 口 外	252	951	3.8	107	468	4.4	359	1,419	4.0
合 計	3,095	28,906	9.3	5,015	85,258	17.0	8,110	114,164	14.1

### 3 診療科別・在院日数別退院患者数

診療科名	1日	11日	21日	31日	61日	91日	121日	181日	366日	731日	合計
	10日	20日	30日	60日	90日	120日	180日	365日	730日		
総合診	4	0	0	0	0	0	0	0	0	0	4
糖内科	111	79	22	27	5	1	0	0	0	0	245
消内科	635	209	66	55	10	1	0	0	0	0	976
循内科	355	145	75	68	14	1	4	1	0	0	663
呼内科	551	187	74	71	16	3	0	1	0	0	903
脳内科	100	79	43	57	20	6	0	1	0	0	306
小児科	505	27	8	1	0	0	0	0	0	0	541
放線科	0	0	0	0	0	0	0	0	0	0	0
精神科	25	27	19	43	26	8	5	8	0	1	162
皮膚科	46	18	7	6	0	1	0	0	0	0	78
消外科	331	134	25	42	9	2	3	0	0	0	546
乳外科	160	24	0	4	0	0	0	0	0	0	188
心外科	38	14	1	2	1	0	0	0	0	0	56
脳外科	137	60	23	55	9	3	2	0	0	0	289
整形科	331	143	162	213	24	9	1	1	0	0	884
形成科	89	15	3	6	2	0	0	0	0	0	115
産婦科	571	48	8	8	3	0	0	0	0	0	638
	産科	238	12	6	2	0	0	0	0	0	258
婦人科	333	36	2	6	3	0	0	0	0	0	380
泌尿器	367	131	30	36	5	0	1	0	0	0	570
耳鼻科	183	12	3	5	0	0	1	0	0	0	204
眼科	202	0	0	0	0	0	0	0	0	0	202
麻酔科	1	0	1	0	0	0	0	0	0	0	2
緩ペ科	33	51	29	43	14	6	1	0	0	0	177
救急科	2	0	0	0	0	0	0	0	0	0	2
歯口外	339	17	3	0	0	0	0	0	0	0	359
合計	5,116	1,420	602	742	158	41	18	12	0	1	8,110
構成比(%)	63.1	17.5	7.4	9.1	1.9	0.5	0.2	0.1	0.0	0.0	100.0

入院期間による、退院患者全体に占める割合

1ヶ月以内	88.0
2ヶ月以内	97.2
3ヶ月以内	99.1
6ヶ月以内	99.8
1年以内	100.0

#### 4 診療科別・入院経路別退院患者数

診療科名	外来受診からの入院	他病院から紹介受診による入院	診療所から紹介受診による入院	検診専門施設から紹介受診による入院	他診療科からの転科による入院	院内出生による入院	その他による入院	合計
総合診	3	0	0	0	0	0	1	4
糖内科	121	6	106	1	11	0	0	245
消内科	594	34	291	17	39	0	1	976
循内科	379	22	231	4	27	0	0	663
呼内科	487	37	192	10	37	0	140	903
脳内科	175	21	89	0	20	0	1	306
小児科	211	8	189	3	0	122	8	541
放線科	0	0	0	0	0	0	0	0
精神科	112	6	30	0	14	0	0	162
皮膚科	47	1	28	0	2	0	0	78
消外科	303	40	150	8	45	0	0	546
乳外科	116	8	46	13	5	0	0	188
心外科	32	7	16	0	1	0	0	56
脳外科	198	29	44	2	16	0	0	289
整形科	493	65	295	1	30	0	0	884
形成科	76	11	24	1	3	0	0	115
産婦科	285	65	268	15	3	0	2	638
産科	105	24	126	0	1	0	2	258
婦人科	180	41	142	15	2	0	0	380
泌尿器	356	49	127	17	20	0	1	570
耳鼻科	102	9	83	2	8	0	0	204
眼科	116	4	74	7	1	0	0	202
麻酔科	2	0	0	0	0	0	0	2
緩ぺ科	80	21	18	0	58	0	0	177
救急科	2	0	0	0	0	0	0	2
歯口外	78	14	264	2	1	0	0	359
合計	4,368	457	2,565	103	341	122	154	8,110
構成比(%)	53.9	5.6	31.6	1.3	4.2	1.5	1.9	100.0



## 5 診療科別・地域別退院患者数

診療科名	松江市											安来市	雲南市	出雲市	大田市	江津市	浜田市	益田市	隠岐郡	仁多郡	飯石郡	邑智郡	鹿足郡	県外	合計
	橋南	橋北	八雲町	玉湯町	宍道町	八束町	鹿島町	島根町	美保関町	東出雲町	計														
総合診	3	1	0	0	0	0	0	0	0	0	4	0	0	0	0	0	0	0	0	0	0	0	0	4	
糖内科	108	32	13	11	27	1	5	0	1	26	224	5	3	3	1	0	0	2	6	0	0	0	1	245	
消内科	457	122	45	63	107	18	6	8	8	68	902	19	21	3	0	1	2	0	4	13	0	2	1	8	976
循内科	337	58	48	37	47	5	6	3	4	55	600	17	18	2	0	0	0	5	12	0	1	1	7	663	
呼内科	369	153	72	46	66	12	10	8	12	66	814	40	17	7	0	1	3	1	2	6	2	0	0	10	903
脳内科	148	22	20	18	22	1	4	2	3	33	273	18	2	3	0	0	0	3	0	0	0	0	0	7	306
小児科	221	109	18	34	21	6	8	1	4	59	481	20	8	8	1	0	2	1	1	0	0	0	0	18	541
放線科	0	0	0	0	0	0	0	0	0	0	0	0	0	0	0	0	0	0	0	0	0	0	0	0	0
精神科	67	41	3	9	3	3	5	1	2	7	141	2	5	2	0	0	1	0	2	2	0	1	0	6	162
皮膚科	28	19	9	3	5	0	0	1	0	5	70	5	1	0	0	0	0	1	0	0	0	0	0	1	78
消外科	254	67	36	27	33	7	5	2	2	43	476	47	4	3	0	0	0	0	3	4	0	0	0	9	546
乳外科	93	27	8	5	8	1	6	2	0	13	163	5	6	0	0	0	0	9	0	1	0	0	0	4	188
心外科	28	7	3	2	2	0	1	0	0	2	45	3	3	0	0	0	0	2	2	0	0	0	0	1	56
脳外科	123	29	18	15	24	5	4	5	2	33	258	10	6	5	0	0	0	2	1	0	0	0	0	7	289
整形科	427	112	55	40	58	10	6	3	3	67	781	47	23	4	0	0	0	9	4	1	0	0	0	15	884
形成科	53	15	5	8	4	1	0	2	0	9	97	0	4	5	1	0	0	1	3	0	0	0	0	4	115
産婦科	230	118	24	38	24	13	8	2	3	60	520	39	33	11	0	0	3	1	5	1	1	0	0	24	638
泌尿器	241	85	33	26	42	8	9	5	1	49	499	16	23	3	0	0	1	0	6	12	0	4	0	6	570
耳鼻科	95	27	5	11	13	3	3	4	3	21	185	5	6	2	0	0	0	2	1	0	0	0	0	3	204
眼科	79	23	5	19	26	7	2	0	3	14	178	3	10	0	0	0	0	3	4	0	0	0	0	4	202
麻酔科	1	0	1	0	0	0	0	0	0	0	2	0	0	0	0	0	0	0	0	0	0	0	0	0	2
緩ペ科	77	40	4	8	17	2	2	2	6	8	166	5	1	1	0	0	0	0	3	0	0	0	0	1	177
救急科	0	0	1	1	0	0	0	0	0	0	2	0	0	0	0	0	0	0	0	0	0	0	0	0	2
歯口外	195	44	12	16	15	1	4	0	1	30	318	12	10	6	0	1	1	0	3	3	0	1	0	4	359
合計	#####	#####	438	437	564	104	94	51	58	668	#####	318	204	68	3	3	13	5	66	75	5	9	2	140	8,110
構成比(%)	44.8	14.2	5.4	5.4	7.0	1.3	1.2	0.6	0.7	8.2	88.8	3.9	2.5	0.8	0.0	0.0	0.2	0.1	0.8	0.9	0.1	0.1	0.0	1.7	100.0

## II 疾病に関する統計

### 1 診療科別・疾病別退院患者数

ICD-10による 疾病分類	総合診	糖内科	消内科	循内科	呼内科	脳内科	小児科	放線科	精神科	皮膚科	消外科	乳外科	心外科	脳外科	整形外科	形成科	産婦科	泌尿器	耳鼻科	眼科	麻酔科	緩べ科	救急科	歯口外	合計	構成比(%)	平均在院日数	
感染症及び寄生虫症	0	11	42	11	27	4	65	0	0	22	5	0	0	1	2	0	0	8	4	0	0	0	0	0	202	2.5	10.3	
新生物(腫瘍) (悪性)	0	2	322	1	246	1	0	0	0	1	189	150	0	13	2	18	115	219	35	0	0	171	0	13	1,498	18.5	14.5	
新生物(腫瘍) (良性)	0	0	11	0	3	0	0	0	0	0	3	8	0	9	6	14	109	3	4	0	0	0	0	5	175	2.2	7.5	
血液及び造血器の疾患並びに免疫機構の障害	0	0	15	1	3	1	1	0	0	0	0	0	0	0	0	0	0	1	0	0	0	0	0	0	22	0.3	16.8	
内分泌、栄養及び代謝疾患	0	113	27	13	13	11	29	0	2	0	1	12	0	1	1	0	0	3	0	3	1	0	0	0	230	2.8	12.5	
精神及び行動の障害	1	1	3	4	1	0	2	0	151	0	0	0	0	2	0	0	0	0	0	0	0	0	0	0	0	165	2.0	52.8
神経系の疾患	0	5	8	2	39	82	1	0	6	0	0	0	0	46	14	0	0	0	40	0	0	0	1	0	244	3.0	12.9	
眼及び付属器の疾患	0	0	0	0	0	0	0	0	0	0	0	0	0	0	0	11	0	0	0	199	0	0	0	0	210	2.6	3.0	
耳及び乳様突起の疾患	0	4	2	4	3	3	0	0	0	0	0	1	0	1	0	2	0	0	43	0	0	0	0	0	63	0.8	5.5	
循環器系の疾患	0	4	6	515	10	156	0	0	0	0	1	0	52	142	2	15	1	8	0	0	0	1	0	0	913	11.3	20.2	
呼吸器系の疾患	0	25	50	29	242	16	207	0	0	0	3	3	0	1	2	0	0	3	56	0	0	0	0	0	637	7.9	12.4	
消化器系の疾患	0	5	400	1	7	0	2	0	0	0	338	1	0	0	1	0	1	8	1	0	0	1	0	327	1,093	13.5	8.7	
皮膚及び皮下組織の疾患	0	2	2	1	2	0	9	0	0	33	0	2	0	0	4	26	1	1	1	0	0	0	0	0	84	1.0	13.4	
筋骨格系及び結合組織の疾患	0	4	4	3	12	4	13	0	0	4	1	0	0	1	192	2	0	2	0	0	0	2	0	1	245	3.0	20.7	
腎尿路生殖器系の疾患	0	58	40	35	38	9	20	0	0	1	0	0	1	0	0	1	145	262	0	0	0	1	0	0	611	7.5	11.6	
妊娠、分娩及び産じょく褥	0	1	0	0	0	0	0	0	0	0	0	0	0	0	0	0	261	0	0	0	0	0	0	0	262	3.2	7.2	
周産期に発生した病態	0	0	0	0	0	0	131	0	0	0	0	0	0	0	0	0	0	0	0	0	0	0	0	0	131	1.6	8.5	
先天奇形、変形及び染色体異常	0	0	0	2	0	0	5	0	0	0	1	0	0	0	0	6	0	0	5	0	0	0	0	3	22	0.3	4.2	
症状、徴候及び異常臨床所見・異常検査所見で他に分類されないもの	0	2	17	7	31	9	14	0	1	0	1	5	0	2	0	1	1	30	13	0	1	0	0	0	135	1.7	4.9	
損傷、中毒及びその他の外因の影響	2	3	6	18	9	3	14	0	2	16	2	6	3	70	578	19	2	17	1	0	0	1	0	4	776	9.6	21.3	
傷病及び死亡の外因	0	0	0	0	0	0	0	0	0	0	0	0	0	0	0	0	0	0	0	0	0	0	0	0	0	0	0.0	0.0
健康状態に影響を及ぼす要因及び保健サービスの利用	0	0	0	0	0	0	1	0	0	0	0	0	0	0	80	0	2	0	0	0	0	0	0	6	89	1.1	4.6	
特殊目的用コード	1	5	21	16	217	7	27	0	0	1	1	0	0	0	0	0	0	5	1	0	0	0	1	0	303	3.7	10.0	
合計	4	245	976	663	903	306	541	0	162	78	546	188	56	289	884	115	638	570	204	202	2	177	2	359	8,110	100.0	14.1	

## 2 年齢別・性別・疾病別退院患者数

ICD-10による疾病分類	性別	0～9歳	10～19歳	20～29歳	30～39歳	40～49歳	50～59歳	60～69歳	70～79歳	80～89歳	90歳以上	合計
感染症及び寄生虫症	男	34	4	8	4	6	8	4	17	24	6	115
	女	27	2	3	7	8	1	8	10	14	7	87
	計	61	6	11	11	14	9	12	27	38	13	202
新生物<腫瘍>	男	2	0	3	4	9	58	217	342	179	56	870
	女	4	3	11	51	128	96	130	223	123	34	803
	計	6	3	14	55	137	154	347	565	302	90	1,673
血液及び造血器の疾患並びに免疫機構の障害	男	0	1	0	0	0	1	1	6	3	0	12
	女	0	0	0	0	0	1	1	2	3	3	10
	計	0	1	0	0	0	2	2	8	6	3	22
内分泌、栄養及び代謝疾患	男	14	3	3	7	9	9	18	30	23	6	122
	女	10	3	1	1	6	11	13	18	30	15	108
	計	24	6	4	8	15	20	31	48	53	21	230
精神及び行動の障害	男	1	0	5	10	11	21	12	9	3	2	74
	女	0	4	20	11	16	8	14	11	7	0	91
	計	1	4	25	21	27	29	26	20	10	2	165
神経系の疾患	男	1	3	10	4	12	14	23	44	31	4	146
	女	1	1	5	1	8	3	8	32	28	11	98
	計	2	4	15	5	20	17	31	76	59	15	244
眼及び付属器の疾患	男	0	0	0	0	1	1	14	49	23	2	90
	女	0	1	0	0	0	1	20	62	33	3	120
	計	0	1	0	0	1	2	34	111	56	5	210
耳及び乳様突起の疾患	男	0	0	2	3	3	3	4	5	5	0	25
	女	1	0	0	2	1	2	10	13	4	5	38
	計	1	0	2	5	4	5	14	18	9	5	63
循環器系の疾患	男	0	1	1	6	11	37	90	167	135	53	501
	女	0	0	1	0	8	19	29	100	135	120	412
	計	0	1	2	6	19	56	119	267	270	173	913
呼吸器系の疾患	男	115	9	10	7	13	9	14	54	95	53	379
	女	90	4	7	10	5	8	6	20	54	54	258
	計	205	13	17	17	18	17	20	74	149	107	637
消化器系の疾患	男	11	23	29	40	50	65	81	152	102	29	582
	女	5	18	44	61	50	52	57	81	95	48	511
	計	16	41	73	101	100	117	138	233	197	77	1,093
皮膚及び皮下組織の疾患	男	6	5	0	2	1	3	7	7	3	4	38
	女	0	4	1	1	6	1	8	8	10	7	46
	計	6	9	1	3	7	4	15	15	13	11	84
筋骨格系及び結合組織の疾患	男	10	10	1	7	13	10	21	20	24	8	124
	女	5	1	0	2	8	7	31	34	22	11	121
	計	15	11	1	9	21	17	52	54	46	19	245
腎尿路生殖器系の疾患	男	6	8	4	3	3	9	20	79	76	30	238
	女	14	3	13	45	42	28	27	37	92	72	373
	計	20	11	17	48	45	37	47	116	168	102	611
妊娠、分娩及び産じょく<褥>	男	-	-	-	-	-	-	-	-	-	-	-
	女	0	1	85	146	30	0	0	0	0	0	262
	計	0	1	85	146	30	0	0	0	0	0	262
周産期に発生した病態	男	73	0	0	0	0	0	0	0	0	0	73
	女	58	0	0	0	0	0	0	0	0	0	58
	計	131	0	0	0	0	0	0	0	0	0	131
先天奇形、変形及び染色体異常	男	5	2	1	0	0	1	1	0	0	0	10
	女	8	3	1	0	0	0	0	0	0	0	12
	計	13	5	2	0	0	1	1	0	0	0	22
症状、徴候及び異常臨床所見・異常検査所見で他に分類されないもの	男	10	0	1	1	2	6	17	28	15	5	85
	女	4	1	3	1	2	9	8	11	7	4	50
	計	14	1	4	2	4	15	25	39	22	9	135
損傷、中毒及びその他の外因の影響	男	15	28	13	21	22	28	46	53	69	29	324
	女	8	13	5	8	10	21	41	92	157	97	452
	計	23	41	18	29	32	49	87	145	226	126	776
傷病及び死亡の外因	男	0	0	0	0	0	0	0	0	0	0	0
	女	0	0	0	0	0	0	0	0	0	0	0
	計	0	0	0	0	0	0	0	0	0	0	0
健康状態に影響を及ぼす要因及び保健サービスの利用	男	2	6	5	3	8	8	6	5	1	0	44
	女	0	2	5	5	6	6	10	11	0	0	45
	計	2	8	10	8	14	14	16	16	1	0	89
特殊目的用コード	男	11	13	12	10	5	14	17	29	25	22	158
	女	7	6	8	13	16	9	16	21	32	17	145
	計	18	19	20	23	21	23	33	50	57	39	303
合計	男	316	116	108	132	179	305	613	1,096	836	309	4,010
	女	242	70	213	365	350	283	437	786	846	508	4,100
	計	558	186	321	497	529	588	1,050	1,882	1,682	817	8,110
構成比(%)		6.9	2.3	4.0	6.1	6.5	7.3	12.9	23.2	20.7	10.1	100.0

### 3 地域別・疾病別退院患者数

ICD-10による 疾病分類	松江市										安来市	出雲市	その他市	隠岐郡	仁多郡	飯石郡	その他郡	県外	合計
	橋南	橋北	八雲町	玉湯町	宍道町	八束町	鹿島町	島根町	美保関町	東出雲町									
感染症及び寄生虫症	93	19	11	17	18	0	7	1	2	18	8	0	5	0	1	0	0	2	202
新生物<腫瘍>	730	285	92	77	111	35	19	17	14	111	58	6	49	17	25	0	2	25	1,673
血液及び造血器の疾患並びに免疫機構の障害	13	1	1	1	1	1	0	1	0	2	0	0	0	0	0	0	0	1	22
内分泌、栄養及び代謝疾患	108	29	12	4	25	1	4	0	2	27	6	2	2	2	3	1	0	2	230
精神及び行動の障害	69	45	3	10	3	3	5	1	2	2	2	2	6	2	3	0	1	6	165
神経系の疾患	111	26	15	12	19	2	8	0	2	21	11	4	2	3	1	0	0	7	244
眼及び付属器の疾患	86	23	6	19	26	7	2	0	3	14	3	0	10	3	4	0	0	4	210
耳及び乳様突起の疾患	35	3	1	3	4	2	0	0	1	8	1	1	1	1	0	0	0	2	63
循環器系の疾患	446	83	59	53	67	5	9	8	6	80	28	8	28	8	11	0	2	12	913
呼吸器系の疾患	293	80	42	42	51	4	3	6	5	66	18	7	11	2	1	0	0	6	637
消化器系の疾患	520	129	49	67	83	12	10	5	5	101	43	11	26	7	10	0	4	11	1,093
皮膚及び皮下組織の疾患	40	16	5	6	3	0	0	0	1	7	3	0	2	1	0	0	0	0	84
筋骨格系及び結合組織の疾患	117	31	15	15	9	3	2	0	2	18	10	5	12	2	0	0	0	4	245
腎尿路生殖器系の疾患	253	89	45	29	40	9	13	4	2	55	31	8	20	3	7	0	1	2	611
妊娠、分娩及び産じょく<褥>	91	53	4	14	7	6	2	0	1	27	10	5	16	3	0	1	0	22	262
周産期に発生した病態	42	34	6	5	4	1	1	0	0	11	6	1	7	1	0	0	0	12	131
先天奇形、変形及び染色体異常	8	5	0	0	0	1	0	0	0	2	1	2	1	1	0	0	0	1	22
症状、徴候及び異常臨床所見・異常検査所見で他に分類されないもの	68	15	6	9	15	1	1	0	1	7	1	0	8	1	1	0	1	0	135
損傷、中毒及びその他の外因の影響	361	94	53	32	59	7	5	6	4	62	44	1	14	8	6	1	0	19	776
傷病及び死亡の外因	0	0	0	0	0	0	0	0	0	0	0	0	0	0	0	0	0	0	0
健康状態に影響を及ぼす要因及び保健サービスの利用	38	17	5	5	8	1	0	0	0	8	4	0	2	1	0	0	0	0	89
特殊目的用コード	112	74	8	17	11	3	3	2	5	21	30	5	6	0	2	2	0	2	303
合計	3,634	1,151	438	437	564	104	94	51	58	668	318	68	228	66	75	5	11	140	8,110
構成比(%)	44.8	14.2	5.4	5.4	7.0	1.3	1.2	0.6	0.7	8.2	3.9	0.8	2.8	0.8	0.9	0.1	0.1	1.7	100.0
死亡退院患者数	156	35	20	16	26	3	4	3	1	27	7	1	9	1	2	0	0	5	316
構成比(%)	49.4	11.1	6.3	5.1	8.2	0.9	1.3	0.9	0.3	8.5	2.2	0.3	2.8	0.3	0.6	0.0	0.0	1.6	100.0

#### 4 転帰別退院患者数

ICD-10による疾病分類	治ゆ	軽快	寛解	不変	増悪	死亡	その他	合計	転科	転院
感染症及び寄生虫症	46	126	0	12	1	12	5	202	10	5
新生物<腫瘍>	78	746	0	562	17	161	109	1,673	82	29
血液及び造血器の疾患並びに免疫機構の障害	4	11	0	7	0	0	0	22	1	2
内分泌, 栄養及び代謝疾患	32	158	0	19	1	6	14	230	13	16
精神及び行動の障害	6	134	0	22	1	1	1	165	4	11
神経系の疾患	22	139	0	35	3	4	41	244	13	13
眼及び付属器の疾患	0	209	0	1	0	0	0	210	2	1
耳及び乳様突起の疾患	12	39	0	12	0	0	0	63	4	0
循環器系の疾患	72	674	0	56	4	46	61	913	40	118
呼吸器系の疾患	110	425	0	47	3	48	4	637	27	43
消化器系の疾患	287	735	0	50	3	10	8	1,093	46	26
皮膚及び皮下組織の疾患	3	74	0	6	0	1	0	84	6	2
筋骨格系及び結合組織の疾患	7	217	0	14	2	5	0	245	8	20
腎尿路生殖器系の疾患	92	467	0	28	4	15	5	611	20	27
妊娠, 分娩及び産じょく<褥>	5	110	0	15	1	0	131	262	0	5
周産期に発生した病態	78	50	0	2	1	0	0	131	0	1
先天奇形, 変形及び染色体異常	1	16	0	2	1	0	2	22	0	1
症状, 徴候及び異常臨床所見・異常検査所見で他に分類されないもの	12	52	0	13	1	0	57	135	12	2
損傷, 中毒及びその他の外因の影響	53	665	0	44	0	5	9	776	35	167
傷病及び死亡の外因	0	0	0	0	0	0	0	0	0	0
健康状態に影響を及ぼす要因及び保健サービスの利用	1	86	0	0	0	0	2	89	0	0
特殊目的用コード	90	194	0	16	1	2	0	303	12	6
合計	1,011	5,327	0	963	44	316	449	8,110	335	495
構成比(%)	12.5	65.7	0.0	11.9	0.5	3.9	5.5	100.0	4.1	6.1

## 5 年齢別・性別・疾病別死亡退院患者数

ICD-10による疾病分類	性別	0～9歳	10～19歳	20～29歳	30～39歳	40～49歳	50～59歳	60～69歳	70～79歳	80～89歳	90歳以上	合計
感染症及び寄生虫症	男	0	0	0	0	0	1	0	1	6	0	8
	女	0	0	0	0	0	0	0	0	3	1	4
	計	0	0	0	0	0	1	0	1	9	1	12
新生物<腫瘍>	男	0	0	0	0	0	4	20	33	24	14	95
	女	0	0	0	0	1	2	9	19	27	8	66
	計	0	0	0	0	1	6	29	52	51	22	161
血液及び造血器の疾患並びに免疫機構の障害	男	0	0	0	0	0	0	0	0	0	0	0
	女	0	0	0	0	0	0	0	0	0	0	0
	計	0	0	0	0	0	0	0	0	0	0	0
内分泌、栄養及び代謝疾患	男	0	0	0	0	0	0	0	0	1	1	2
	女	0	0	0	0	0	0	1	0	1	2	4
	計	0	0	0	0	0	0	1	0	2	3	6
精神及び行動の障害	男	0	0	0	0	0	0	0	0	0	0	0
	女	0	0	0	0	0	0	0	0	1	0	1
	計	0	0	0	0	0	0	0	0	1	0	1
神経系の疾患	男	0	0	0	0	0	0	0	1	2	0	3
	女	0	0	0	0	0	0	0	1	0	0	1
	計	0	0	0	0	0	0	0	2	2	0	4
眼及び付属器の疾患	男	0	0	0	0	0	0	0	0	0	0	0
	女	0	0	0	0	0	0	0	0	0	0	0
	計	0	0	0	0	0	0	0	0	0	0	0
耳及び乳様突起の疾患	男	0	0	0	0	0	0	0	0	0	0	0
	女	0	0	0	0	0	0	0	0	0	0	0
	計	0	0	0	0	0	0	0	0	0	0	0
循環器系の疾患	男	0	0	0	0	0	0	2	8	8	3	21
	女	0	0	0	0	0	0	1	2	10	12	25
	計	0	0	0	0	0	0	3	10	18	15	46
呼吸器系の疾患	男	0	0	0	0	0	1	2	8	11	10	32
	女	0	0	0	0	0	0	0	1	9	6	16
	計	0	0	0	0	0	1	2	9	20	16	48
消化器系の疾患	男	0	0	0	0	0	0	0	2	1	2	5
	女	0	0	0	0	0	0	0	2	1	2	5
	計	0	0	0	0	0	0	0	4	2	4	10
皮膚及び皮下組織の疾患	男	0	0	0	0	0	0	0	0	0	0	0
	女	0	0	0	0	0	0	0	0	0	1	1
	計	0	0	0	0	0	0	0	0	0	1	1
筋骨格系及び結合組織の疾患	男	0	0	0	0	0	0	0	0	1	1	2
	女	0	0	0	0	0	0	0	2	0	1	3
	計	0	0	0	0	0	0	0	2	1	2	5
腎尿路生殖器系の疾患	男	0	0	0	0	0	0	0	3	3	2	8
	女	0	0	0	0	0	0	0	0	4	3	7
	計	0	0	0	0	0	0	0	3	7	5	15
妊娠、分娩及び産じょく<褥>	男	-	-	-	-	-	-	-	-	-	-	-
	女	0	0	0	0	0	0	0	0	0	0	0
	計	0	0	0	0	0	0	0	0	0	0	0
周産期に発生した病態	男	0	0	0	0	0	0	0	0	0	0	0
	女	0	0	0	0	0	0	0	0	0	0	0
	計	0	0	0	0	0	0	0	0	0	0	0
先天奇形、変形及び染色体異常	男	0	0	0	0	0	0	0	0	0	0	0
	女	0	0	0	0	0	0	0	0	0	0	0
	計	0	0	0	0	0	0	0	0	0	0	0
症状、徴候及び異常臨床所見・異常検査所見で他に分類されないもの	男	0	0	0	0	0	0	0	0	0	0	0
	女	0	0	0	0	0	0	0	0	0	0	0
	計	0	0	0	0	0	0	0	0	0	0	0
損傷、中毒及びその他の外因の影響	男	0	0	0	0	0	0	0	1	1	2	4
	女	0	0	0	0	0	0	0	0	0	1	1
	計	0	0	0	0	0	0	0	1	1	3	5
傷病及び死亡の外因	男	0	0	0	0	0	0	0	0	0	0	0
	女	0	0	0	0	0	0	0	0	0	0	0
	計	0	0	0	0	0	0	0	0	0	0	0
健康状態に影響を及ぼす要因及び保健サービスの利用	男	0	0	0	0	0	0	0	0	0	0	0
	女	0	0	0	0	0	0	0	0	0	0	0
	計	0	0	0	0	0	0	0	0	0	0	0
特殊目的用コード	男	0	0	0	0	0	0	0	1	1	0	2
	女	0	0	0	0	0	0	0	0	0	0	0
	計	0	0	0	0	0	0	0	1	1	0	2
合計	男	0	0	0	0	0	6	24	58	59	35	182
	女	0	0	0	0	1	2	11	27	56	37	134
	計	0	0	0	0	1	8	35	85	115	72	316
構成比(%)		0.0	0.0	0.0	0.0	0.3	2.5	11.1	26.9	36.4	22.8	100.0

## 6 疾病別死亡退院患者数

ICD-10による疾病分類	死亡数	内訳		死亡率(%)		解剖 件数	剖検率 (%)
		48時間 以内	48時間 以後	粗死亡率	精死亡率		
感染症及び寄生虫症	12	6	6	5.9	3.0	0	0.0
新生物<腫瘍>	161	11	150	9.6	9.0	2	1.2
血液及び造血管の疾患並びに免疫機構の障害	0	0	0	0.0	0.0	0	0.0
内分泌, 栄養及び代謝疾患	6	3	3	2.6	1.3	1	16.7
精神及び行動の障害	1	0	1	0.6	0.6	0	0.0
神経系の疾患	4	1	3	1.6	1.2	0	0.0
眼及び付属器の疾患	0	0	0	0.0	0.0	0	0.0
耳及び乳様突起の疾患	0	0	0	0.0	0.0	0	0.0
循環器系の疾患	46	18	28	5.0	3.1	1	2.2
呼吸器系の疾患	48	12	36	7.5	5.7	0	0.0
消化器系の疾患	10	7	3	0.9	0.3	0	0.0
皮膚及び皮下組織の疾患	1	1	0	1.2	0.0	0	0.0
筋骨格系及び結合組織の疾患	5	1	4	2.0	1.6	0	0.0
腎尿路生殖器系の疾患	15	1	14	2.5	2.3	0	0.0
妊娠, 分娩及び産じょく<褥>	0	0	0	0.0	0.0	0	0.0
周産期に発生した病態	0	0	0	0.0	0.0	0	0.0
先天奇形, 変形及び染色体異常	0	0	0	0.0	0.0	0	0.0
症状, 徴候及び異常臨床所見・異常検査所見で他に分類されないもの	0	0	0	0.0	0.0	0	0.0
損傷, 中毒及びその他の外因の影響	5	1	4	0.6	0.5	0	0.0
傷病及び死亡の外因	0	0	0	0.0	0.0	0	0.0
健康状態に影響を及ぼす要因及び保健サービスの利用	0	0	0	0.0	0.0	0	0.0
特殊目的用コード	2	0	2	0.7	0.7	0	0.0
合計	316	62	254	3.9	3.1	4	1.3

粗死亡率 : 死亡数/患者数

精死亡率 : (死亡数-48時間以内死亡数)/患者数

## 7 疾病別退院患者数(全科・上位40位まで)

順位	ICD-10による疾病分類		件数	平均在院日数
1	U07	COVID-19	303	10.0
2	C34	気管支及び肺の悪性新生物<腫瘍>	231	13.4
3	I50	心不全	216	25.0
4	I63	脳梗塞	205	30.3
5	H25	老人性白内障	197	3.0
6	N10	急性尿細管間質性腎炎	178	15.2
7	C18	結腸の悪性新生物<腫瘍>	157	19.6
8	K01	埋伏歯	156	3.0
9	S72	大腿骨骨折	147	32.7
10	C16	胃の悪性新生物<腫瘍>	145	17.0
11	K80	胆石症	144	9.5
12	C50	乳房の悪性新生物<腫瘍>	142	6.9
13	I20	狭心症	126	4.5
14	J69	固形物及び液状物による肺臓炎	119	21.6
15	J20	急性気管支炎	107	4.9
16	S32	腰椎及び骨盤の骨折	105	25.0
17	C61	前立腺の悪性新生物<腫瘍>	97	14.3
18	J15	細菌性肺炎,他に分類されないもの	94	14.4
19	C67	膀胱の悪性新生物<腫瘍>	87	12.0
20	Z47	その他の整形外科的経過観察<フォローアップ>ケア	86	4.7
21	K04	歯髄及び根尖部歯周組織の疾患	85	3.0
22	K40	そけい<鼠径>ヘルニア	80	4.0
23	O80	単胎自然分娩	79	6.2
24	K56	麻痺性イレウス及び腸閉塞,ヘルニアを伴わないもの	71	17.4
25	C22	肝及び肝内胆管の悪性新生物<腫瘍>	69	13.4
26	C25	膵の悪性新生物<腫瘍>	68	17.4
27	A09	その他の胃腸炎及び大腸炎,感染症及び詳細不明の原因によるもの	67	5.0
28	S52	前腕の骨折	66	9.8
29	K57	腸の憩室性疾患	65	8.8
30	C15	食道の悪性新生物<腫瘍>	64	23.4
31	D25	子宮平滑筋腫	63	7.7
31	K35	急性虫垂炎	63	7.7
33	E11	2型<インスリン非依存性>糖尿病<NIDDM>	62	13.2
34	S06	頭蓋内損傷	61	12.8
35	S22	肋骨,胸骨及び胸椎骨折	56	24.0
36	P03	その他の分娩合併症により影響を受けた胎児及び新生児	53	8.5
37	C56	卵巣の悪性新生物<腫瘍>	52	12.1
37	I21	急性心筋梗塞	52	25.9
39	J18	肺炎,病原体不詳	51	18.0
40	S82	下腿の骨折,足首を含む	50	36.9



## 8 疾病別退院患者数(診療科別・上位10位まで)

※3件以下の症例は省略しています。

### 糖尿病・内分泌内科

順位		ICD-10による疾病分類	件数	平均在院日数
1	E11	2型<インスリン非依存性>糖尿病<NIDDM>	58	13.9
2	N10	急性尿細管間質性腎炎	49	18.3
3	E87	その他の体液, 電解質及び酸塩基平衡障害	19	14.6
4	J18	肺炎, 病原体不詳	10	16.9
5	J69	固形物及び液状物による肺臓炎	8	19.9
6	E10	1型<インスリン依存性>糖尿病<IDDM>	6	16.3
7	A41	その他の敗血症	5	26.2
7	J15	細菌性肺炎, 他に分類されないもの	5	16.0
7	U07	COVID-19	5	12.0
10	E16	その他の膵内分泌障害	4	14.0
10	E23	下垂体機能低下症及びその他の下垂体障害	4	4.5
10	H81	前庭機能障害	4	7.0
10	N39	尿路系のその他の障害	4	15.3

### 消化器内科

順位		ICD-10による疾病分類	件数	平均在院日数
1	C16	胃の悪性新生物<腫瘍>	73	11.8
2	K80	胆石症	72	11.1
3	K57	腸の憩室性疾患	62	8.6
4	C22	肝及び肝内胆管の悪性新生物<腫瘍>	54	9.8
5	C18	結腸の悪性新生物<腫瘍>	51	12.5
6	C25	膵の悪性新生物<腫瘍>	45	16.3
7	C15	食道の悪性新生物<腫瘍>	40	19.3
7	K83	胆道のその他の疾患	40	8.6
9	K92	消化器系のその他の疾患	29	10.8
10	K56	麻痺性イレウス及び腸閉塞, ヘルニアを伴わないもの	28	11.6

### 循環器内科

順位		ICD-10による疾病分類	件数	平均在院日数
1	I50	心不全	207	25.0
2	I20	狭心症	125	4.5
3	I21	急性心筋梗塞	48	27.0
4	I48	心房細動及び粗動	43	7.0
5	I49	その他の不整脈	22	10.7
6	U07	COVID-19	16	16.4
7	I44	房室ブロック及び左脚ブロック	15	11.7
8	J69	固形物及び液状物による肺臓炎	14	17.6
9	N10	急性尿細管間質性腎炎	12	18.8
9	N39	尿路系のその他の障害	12	11.0

### 呼吸器内科

順位		ICD-10による疾病分類	件数	平均在院日数
1	C34	気管支及び肺の悪性新生物<腫瘍>	218	12.6
2	U07	COVID-19	217	10.5
3	J15	細菌性肺炎, 他に分類されないもの	64	15.2
4	J69	固形物及び液状物による肺臓炎	59	23.3
5	G47	睡眠障害	34	2.0
6	J18	肺炎, 病原体不詳	24	24.3
6	R91	肺の画像診断における異常所見	24	2.0
8	J84	その他の間質性肺疾患	22	22.8
9	N10	急性尿細管間質性腎炎	18	11.7
10	J46	喘息発作重積状態	15	10.7

脳神経内科

順位		ICD-10による疾病分類	件数	平均在院日数
1	I63	脳梗塞	138	31.0
2	G45	一過性脳虚血発作及び関連症候群	21	7.8
3	G40	てんかん	14	25.5
4	I61	脳内出血	13	37.6
5	G20	パーキンソン<Parkinson>病	10	45.9
6	G41	てんかん重積(状態)	9	16.6
6	N10	急性尿細管間質性腎炎	9	16.6
8	J69	固形物及び液状物による肺臓炎	8	31.8
9	G61	炎症性多発(性)ニューロパチ<シ>ー	7	12.9
9	U07	COVID-19	7	9.0

小児科

順位		ICD-10による疾病分類	件数	平均在院日数
1	J20	急性気管支炎	104	4.7
2	P03	その他の分娩合併症により影響を受けた胎児及び新生児	53	8.5
3	J02	急性咽頭炎	33	3.9
4	A09	その他の胃腸炎及び大腸炎, 感染症及び詳細不明の原因によるもの	28	3.1
5	P00	現在の妊娠とは無関係の場合もありうる母体の病態により影響を受けた胎児及び新生児	27	7.0
5	U07	COVID-19	27	4.4
7	P07	妊娠期間短縮及び低出産体重に関連する障害, 他に分類されないもの	17	12.6
8	A08	ウイルス性及びその他の明示された腸管感染症	16	3.9
9	J46	喘息発作重積状態	15	4.8
10	J12	ウイルス肺炎, 他に分類されないもの	13	4.8
10	M30	結節性多発(性)動脈炎及び関連病態	13	10.4

精神神経科

順位		ICD-10による疾病分類	件数	平均在院日数
1	F20	統合失調症	42	79.5
2	F32	うつ病エピソード	30	50.7
3	F31	双極性感情障害<躁うつ病>	21	61.4
4	F10	アルコール使用<飲酒>による精神及び行動の障害	7	52.1
4	F43	重度ストレスへの反応及び適応障害	7	38.7
6	F28	その他の非器質性精神病性障害	6	27.5
7	F25	統合失調感情障害	5	35.6
8	F22	持続性妄想性障害	4	33.3
8	G31	神経系のその他の変性疾患, 他に分類されないもの	4	71.3

皮膚科

順位		ICD-10による疾病分類	件数	平均在院日数
1	L03	蜂巣炎<蜂窩織炎>	21	13.7
2	B02	帯状疱疹[帯状ヘルペス]	10	9.3
3	T78	有害作用, 他に分類されないもの	6	2.0
4	L53	その他の紅斑性病態	5	9.8
4	T63	有毒動物との接触による毒作用	5	5.0
6	A46	丹毒	4	7.5
6	A77	紅斑熱[マダニ媒介リケッチア症]	4	6.0

## 消化器外科

順位		ICD-10による疾病分類	件数	平均在院日数
1	K40	そけいく鼠径>ヘルニア	80	4.0
2	C18	結腸の悪性新生物<腫瘍>	79	17.2
3	K80	胆石症	68	8.2
4	K35	急性虫垂炎	63	7.7
5	C16	胃の悪性新生物<腫瘍>	47	18.9
6	K56	麻痺性イレウス及び腸閉塞, ヘルニアを伴わないもの	38	23.3
7	K81	胆のう<嚢>炎	22	20.8
8	C20	直腸の悪性新生物<腫瘍>	21	21.3
9	K91	消化器系の処置後障害, 他に分類されないもの	18	17.6
10	C19	直腸S状結腸移行部の悪性新生物<腫瘍>	13	12.8

## 乳腺・内分泌外科

順位		ICD-10による疾病分類	件数	平均在院日数
1	C50	乳房の悪性新生物<腫瘍>	127	6.2
2	C73	甲状腺の悪性新生物<腫瘍>	15	9.3
3	E04	その他の非中毒性甲状腺腫	8	7.5
4	D24	乳房の良性新生物<腫瘍>	4	6.5

## 心臓血管外科

順位		ICD-10による疾病分類	件数	平均在院日数
1	I71	大動脈瘤及び解離	20	15.8
2	I83	下肢の静脈瘤	14	2.1
3	I70	アテローム<じゅく><粥>状>硬化(症)	5	6.4
4	I80	静脈炎及び血栓(性)静脈炎	4	7.3

## 脳神経外科

順位		ICD-10による疾病分類	件数	平均在院日数
1	I63	脳梗塞	63	29.0
2	S06	頭蓋内損傷	59	13.2
3	I61	脳内出血	31	31.1
4	I62	その他の非外傷性頭蓋内出血	15	24.1
5	I60	くも膜下出血	13	32.1
6	G91	水頭症	12	15.5
7	G40	てんかん	11	9.0
7	I65	脳実質外動脈(脳底動脈, 頸動脈, 椎骨動脈)の閉塞及び狭窄, 脳梗塞に至らなかったもの	11	9.6
9	G96	中枢神経系のその他の障害	8	5.6
10	D32	髄膜の良性新生物<腫瘍>	7	19.1

## 整形外科

順位		ICD-10による疾病分類	件数	平均在院日数
1	S72	大腿骨骨折	146	32.7
2	S32	腰椎及び骨盤の骨折	100	25.6
3	Z47	その他の整形外科的経過観察<フォローアップ>ケア	80	4.9
4	S52	前腕の骨折	66	9.8
5	S22	肋骨, 胸骨及び胸椎骨折	54	24.0
6	S82	下腿の骨折, 足首を含む	50	36.9
7	S42	肩及び上腕の骨折	42	15.6
8	M51	その他の椎間板障害	28	13.5
9	S83	膝の関節及び靭帯の脱臼, 捻挫及びストレイン	22	14.8
10	S46	肩及び上腕の筋及び腱の損傷	21	47.5

## 形成外科

順位		ICD-10による疾病分類	件数	平均在院日数
1	I89	リンパ管及びリンパ節のその他の非感染性障害	14	11.6
2	H02	眼瞼のその他の障害	11	2.4
3	C50	乳房の悪性新生物<腫瘍>	8	5.4
4	L89	じょく<褥>瘡性潰瘍及び圧迫領域	5	50.2
4	S02	頭蓋骨及び顔面骨の骨折	5	8.0
6	D17	良性脂肪腫性新生物<腫瘍>(脂肪腫を含む)	4	2.8
6	L75	アポクリン汗腺の障害	4	2.8
6	L90	皮膚の萎縮性障害	4	16.0

## 産婦人科

順位		ICD-10による疾病分類	件数	平均在院日数
1	O80	単胎自然分娩	79	6.2
2	D25	子宮平滑筋腫	63	7.7
3	C56	卵巣の悪性新生物<腫瘍>	49	11.9
4	D27	卵巣の良性新生物<腫瘍>	41	7.3
4	N84	女性性器のポリープ	41	2.9
6	O34	既知の母体骨盤臓器の異常又はその疑いのための母体ケア	39	8.6
7	N87	子宮頸(部)の異形成	36	3.3
8	C54	子宮体部の悪性新生物<腫瘍>	28	6.2
9	O42	前期破水	19	7.6
10	N81	女性性器脱	18	8.6

## 泌尿器科

順位		ICD-10による疾病分類	件数	平均在院日数
1	C61	前立腺の悪性新生物<腫瘍>	90	13.8
2	C67	膀胱の悪性新生物<腫瘍>	83	10.5
3	N10	急性尿細管間質性腎炎	55	14.2
4	N40	前立腺肥大(症)	48	11.9
5	N20	腎結石及び尿管結石	39	9.9
6	N13	閉塞性尿路疾患及び逆流性尿路疾患	30	6.7
7	R79	その他の血液化学的異常所見	25	2.1
8	N18	慢性腎臓病	21	15.1
9	C64	腎盂を除く腎の悪性新生物<腫瘍>	17	11.2
10	N41	前立腺の炎症性疾患	15	14.1

## 耳鼻いんこう科

順位		ICD-10による疾病分類	件数	平均在院日数
1	H81	前庭機能障害	24	4.3
2	G45	一過性脳虚血発作及び関連症候群	20	7.6
3	G51	顔面神経障害	19	9.1
4	J32	慢性副鼻腔炎	15	5.3
5	H91	その他の難聴	13	9.2
6	J36	扁桃周囲膿瘍	12	5.4
7	J03	急性扁桃炎	11	5.2
8	R42	めまい<眩暈>感及びよろめき感	9	4.3
9	C32	喉頭の悪性新生物<腫瘍>	7	6.0
10	C01	舌根<基底>部の悪性新生物<腫瘍>	6	7.7

## 眼科

順位		ICD-10による疾病分類	件数	平均在院日数
1	H25	老人性白内障	197	3.0

緩和ケア・ペインクリニック科

順位		ICD-10による疾病分類	件数	平均在院日数
1	C18	結腸の悪性新生物<腫瘍>	27	39.6
2	C16	胃の悪性新生物<腫瘍>	23	28.8
3	C15	食道の悪性新生物<腫瘍>	18	36.5
4	C25	膵の悪性新生物<腫瘍>	16	23.8
5	C22	肝及び肝内胆管の悪性新生物<腫瘍>	11	29.7
6	C34	気管支及び肺の悪性新生物<腫瘍>	9	33.1
7	C20	直腸の悪性新生物<腫瘍>	8	23.5
8	C50	乳房の悪性新生物<腫瘍>	7	22.6
9	C61	前立腺の悪性新生物<腫瘍>	6	24.0
10	C17	小腸の悪性新生物<腫瘍>	5	20.8
10	C23	胆のう<嚢>の悪性新生物<腫瘍>	5	30.2
10	C24	その他及び部位不明の胆道の悪性新生物<腫瘍>	5	35.2
10	C64	腎盂を除く腎の悪性新生物<腫瘍>	5	23.0
10	C85	非ホジキン<non-Hodgkin>リンパ腫のその他及び詳細不明の型	5	14.8

歯科口腔外科

順位		ICD-10による疾病分類	件数	平均在院日数
1	K01	埋伏歯	156	3.0
2	K04	歯髄及び根尖部歯周組織の疾患	85	3.0
3	K05	歯肉炎及び歯周疾患	22	3.0
4	K12	口内炎及び関連病変	19	9.0
5	K09	口腔部のう<嚢>胞, 他に分類されないもの	15	4.9
6	K10	顎骨のその他の疾患	13	5.2
7	K07	歯顎顔面(先天)異常[不正咬合を含む]	6	11.3
7	Z47	その他の整形外科的経過観察<フォローアップ>ケア	6	3.0
9	C02	舌のその他及び部位不明の悪性新生物<腫瘍>	5	8.0
10	C03	歯肉の悪性新生物<腫瘍>	4	10.3

### Ⅲ 悪性新生物に関する統計

#### 1 年齢別・性別・悪性新生物別退院患者数

ICD-10による疾病分類	性別	0～9歳	10～19歳	20～29歳	30～39歳	40～49歳	50～59歳	60～69歳	70～79歳	80～89歳	90歳以上	合計	平均在院日数
口唇、口腔及び咽頭の悪性新生物<腫瘍>	男	0	0	0	0	0	0	6	19	5	0	30	19.7
	女	0	0	0	0	0	0	0	2	2	1	5	12.2
C01 舌根<基底>部の悪性新生物<腫瘍>	男	0	0	0	0	0	0	0	6	0	0	6	7.7
	女	0	0	0	0	0	0	0	0	0	0	0	
C02 舌のその他及び部位不明の悪性新生物<腫瘍>	男	0	0	0	0	0	0	2	5	1	0	8	6.9
	女	0	0	0	0	0	0	0	0	1	0	1	9.0
C03 歯肉の悪性新生物<腫瘍>	男	0	0	0	0	0	0	0	0	1	0	1	12.0
	女	0	0	0	0	0	0	0	2	1	0	3	9.7
C04 口(腔)底の悪性新生物<腫瘍>	男	0	0	0	0	0	0	0	2	0	0	2	85.0
	女	0	0	0	0	0	0	0	0	0	1	1	23.0
C10 中咽頭の悪性新生物<腫瘍>	男	0	0	0	0	0	0	0	1	1	0	2	48.5
	女	0	0	0	0	0	0	0	0	0	0	0	
C11 鼻<上>咽頭の悪性新生物<腫瘍>	男	0	0	0	0	0	0	0	4	0	0	4	18.5
	女	0	0	0	0	0	0	0	0	0	0	0	
C12 梨状陥凹<洞>の悪性新生物<腫瘍>	男	0	0	0	0	0	0	0	1	2	0	3	22.3
	女	0	0	0	0	0	0	0	0	0	0	0	
C13 下咽頭の悪性新生物<腫瘍>	男	0	0	0	0	0	0	4	0	0	0	4	17.3
	女	0	0	0	0	0	0	0	0	0	0	0	
消化器の悪性新生物<腫瘍>	男	0	0	0	1	3	25	84	146	77	31	367	17.8
	女	0	0	0	1	2	16	53	82	67	23	244	18.3
C15 食道の悪性新生物<腫瘍>	男	0	0	0	0	0	5	18	17	7	5	52	25.1
	女	0	0	0	0	0	1	4	2	5	0	12	15.8
C16 胃の悪性新生物<腫瘍>	男	0	0	0	0	1	7	12	45	18	5	88	15.8
	女	0	0	0	1	2	0	11	18	20	5	57	18.8
C17 小腸の悪性新生物<腫瘍>	男	0	0	0	0	0	0	0	0	9	0	9	23.1
	女	0	0	0	0	0	0	0	0	0	1	1	43.0
C18 結腸の悪性新生物<腫瘍>	男	0	0	0	0	1	5	22	25	10	1	64	21.2
	女	0	0	0	0	0	8	18	40	20	7	93	18.4
C19 直腸S状結腸移行部の悪性新生物<腫瘍>	男	0	0	0	0	0	1	1	7	0	2	11	13.0
	女	0	0	0	0	0	2	2	1	1	0	6	7.2
C20 直腸の悪性新生物<腫瘍>	男	0	0	0	0	0	4	14	12	1	1	32	15.0
	女	0	0	0	0	0	0	7	3	4	2	16	17.9
C22 肝及び肝内胆管の悪性新生物<腫瘍>	男	0	0	0	0	1	1	8	18	23	8	59	13.9
	女	0	0	0	0	0	3	6	0	1	0	10	9.9
C23 胆のう<囊>の悪性新生物<腫瘍>	男	0	0	0	0	0	0	0	1	1	1	3	40.3
	女	0	0	0	0	0	0	0	1	4	0	5	24.2
C24 その他及び部位不明の胆道の悪性新生物<腫瘍>	男	0	0	0	0	0	0	0	6	2	6	14	17.2
	女	0	0	0	0	0	0	1	3	4	3	11	17.6
C25 膵の悪性新生物<腫瘍>	男	0	0	0	1	0	2	9	15	6	2	35	13.5
	女	0	0	0	0	0	2	4	14	8	5	33	21.6
呼吸器及び胸腔内臓器の悪性新生物<腫瘍>	男	0	0	0	0	0	16	64	78	32	5	195	13.4
	女	0	0	0	1	0	3	10	23	17	2	56	16.1
C30 鼻腔及び中耳の悪性新生物<腫瘍>	男	0	0	0	0	0	0	0	0	1	0	1	7.0
	女	0	0	0	0	0	0	0	0	0	0	0	
C31 副鼻腔の悪性新生物<腫瘍>	男	0	0	0	0	0	0	2	0	0	1	3	64.7
	女	0	0	0	0	0	0	2	0	0	1	3	14.7
C32 喉頭の悪性新生物<腫瘍>	男	0	0	0	0	0	0	2	5	0	0	7	6.0
	女	0	0	0	0	0	0	0	0	0	0	0	
C34 気管支及び肺の悪性新生物<腫瘍>	男	0	0	0	0	0	16	60	67	31	4	178	12.5
	女	0	0	0	1	0	3	8	23	17	1	53	16.2
C37 胸腺の悪性新生物<腫瘍>	男	0	0	0	0	0	0	0	5	0	0	5	27.2
	女	0	0	0	0	0	0	0	0	0	0	0	
C38 心臓、縦隔及び胸膜の悪性新生物<腫瘍>	男	0	0	0	0	0	0	0	1	0	0	1	7.0
	女	0	0	0	0	0	0	0	0	0	0	0	
骨及び関節軟骨の悪性新生物<腫瘍>	男	0	0	0	0	0	1	0	0	0	0	1	23.0
	女	0	0	0	0	0	0	0	0	0	0	0	
C41 その他及び部位不明の骨及び関節軟骨の悪性新生物<腫瘍>	男	0	0	0	0	0	1	0	0	0	0	1	23.0
	女	0	0	0	0	0	0	0	0	0	0	0	
皮膚の黒色腫及びその他の皮膚の悪性新生物<腫瘍>	男	0	0	0	0	0	0	1	0	2	1	4	7.5
	女	0	0	0	0	0	0	0	0	0	1	1	33.0
C43 皮膚の悪性黒色腫	男	0	0	0	0	0	0	0	0	0	1	1	8.0
	女	0	0	0	0	0	0	0	0	0	1	1	33.0
C44 皮膚のその他の悪性新生物<腫瘍>	男	0	0	0	0	0	0	1	0	2	0	3	7.3
	女	0	0	0	0	0	0	0	0	0	0	0	
中皮及び軟部組織の悪性新生物<腫瘍>	男	0	0	0	0	0	0	2	3	2	0	7	9.3
	女	0	0	0	0	0	8	2	15	1	0	26	11.1
C48 後腹膜及び腹膜の悪性新生物<腫瘍>	男	0	0	0	0	0	0	2	2	0	0	4	8.3
	女	0	0	0	0	0	0	2	15	1	0	18	14.3
C49 その他の結合組織及び軟部組織の悪性新生物<腫瘍>	男	0	0	0	0	0	0	0	1	2	0	3	10.7
	女	0	0	0	0	0	8	0	0	0	0	8	3.9
乳房の悪性新生物<腫瘍>	男	0	0	0	0	0	0	0	1	0	0	1	2.0
	女	0	0	0	4	40	23	32	37	5	0	141	7.0
C50 乳房の悪性新生物<腫瘍>	男	0	0	0	0	0	0	0	1	0	0	1	2.0
	女	0	0	0	4	40	23	32	37	5	0	141	7.0
女性生殖器の悪性新生物<腫瘍>	男	-	-	-	-	-	-	-	-	-	-	-	-
	女	0	0	0	14	22	20	4	27	10	0	97	10.5
C51 外陰(部)の悪性新生物<腫瘍>	男	-	-	-	-	-	-	-	-	-	-	-	-
	女	0	0	0	0	0	0	0	0	1	0	1	10.0
C53 子宮頸部の悪性新生物<腫瘍>	男	-	-	-	-	-	-	-	-	-	-	-	-
	女	0	0	0	1	4	5	1	3	1	0	15	11.0
C54 子宮体部の悪性新生物<腫瘍>	男	-	-	-	-	-	-	-	-	-	-	-	-
	女	0	0	0	1	1	10	3	12	2	0	29	7.4
C56 卵巣の悪性新生物<腫瘍>	男	-	-	-	-	-	-	-	-	-	-	-	-
	女	0	0	0	12	17	5	0	12	6	0	52	12.1

ICD-10による疾病分類	性別	0～9歳	10～19歳	20～29歳	30～39歳	40～49歳	50～59歳	60～69歳	70～79歳	80～89歳	90歳以上	合計	平均在院日数
<b>男性生殖器の悪性新生物&lt;腫瘍&gt;</b>	男	0	0	0	0	1	2	33	42	15	5	98	14.2
	女	-	-	-	-	-	-	-	-	-	-	-	-
C61 前立腺の悪性新生物<腫瘍>	男	0	0	0	0	0	2	33	42	15	5	97	14.3
	女	-	-	-	-	-	-	-	-	-	-	-	-
C62 精巣<睾丸>の悪性新生物<腫瘍>	男	0	0	0	0	1	0	0	0	0	0	1	4.0
	女	-	-	-	-	-	-	-	-	-	-	-	-
<b>腎尿路の悪性新生物&lt;腫瘍&gt;</b>	男	0	0	0	1	2	7	11	38	34	9	102	12.3
	女	0	0	0	1	0	1	4	8	8	2	24	14.3
C64 腎盂を除く腎の悪性新生物<腫瘍>	男	0	0	0	1	2	4	3	7	1	1	19	14.2
	女	0	0	0	0	0	0	2	0	1	0	3	12.0
C65 腎盂の悪性新生物<腫瘍>	男	0	0	0	0	0	0	0	2	5	0	7	14.9
	女	0	0	0	0	0	0	0	5	2	0	7	13.0
C66 尿管の悪性新生物<腫瘍>	男	0	0	0	0	0	0	0	3	0	0	3	16.0
	女	0	0	0	0	0	0	0	0	0	0	0	0
C67 膀胱の悪性新生物<腫瘍>	男	0	0	0	0	0	3	8	26	28	8	73	11.4
	女	0	0	0	1	0	1	2	3	5	2	14	15.4
<b>眼、脳及びその他の中枢神経系の部位の悪性新生物&lt;腫瘍&gt;</b>	男	0	0	0	0	1	0	0	3	0	0	4	58.8
	女	0	0	1	0	0	0	1	0	0	0	2	10.5
C70 髄膜の悪性新生物<腫瘍>	男	0	0	0	0	0	0	0	0	0	0	0	0
	女	0	0	0	0	0	0	1	0	0	0	1	13.0
C71 脳の悪性新生物<腫瘍>	男	0	0	0	0	1	0	0	3	0	0	4	58.8
	女	0	0	1	0	0	0	0	0	0	0	1	8.0
<b>甲状腺及びその他の内分泌腺の悪性新生物&lt;腫瘍&gt;</b>	男	0	0	0	1	1	1	1	1	0	0	5	8.4
	女	0	0	0	2	4	0	3	2	2	0	13	8.9
C73 甲状腺の悪性新生物<腫瘍>	男	0	0	0	0	1	1	0	1	0	0	3	9.7
	女	0	0	0	2	4	0	3	2	2	0	13	8.9
C74 副腎の悪性新生物<腫瘍>	男	0	0	0	0	0	0	1	0	0	0	1	11.0
	女	0	0	0	0	0	0	0	0	0	0	0	0
C75 その他の内分泌腺及び関連組織の悪性新生物<腫瘍>	男	0	0	0	1	0	0	0	0	0	0	1	2.0
	女	0	0	0	0	0	0	0	0	0	0	0	0
<b>部位不明確、続発部位及び部位不明の悪性新生物&lt;腫瘍&gt;</b>	男	0	0	0	0	0	3	8	3	7	0	21	10.3
	女	0	0	0	0	3	2	6	19	4	3	37	8.4
C77 リンパ節の続発性及び部位不明の悪性新生物<腫瘍>	男	0	0	0	0	0	0	2	0	2	0	4	14.5
	女	0	0	0	0	0	0	0	4	2	0	6	6.3
C78 呼吸器及び消化器の続発性悪性新生物<腫瘍>	男	0	0	0	0	0	1	1	1	1	0	4	8.0
	女	0	0	0	0	0	2	2	13	1	1	19	8.8
C79 その他の部位及び部位不明の続発性悪性新生物<腫瘍>	男	0	0	0	0	0	2	5	2	3	0	12	9.8
	女	0	0	0	0	3	0	2	2	1	2	10	9.2
C80 悪性新生物<腫瘍>、部位が明示されていないもの	男	0	0	0	0	0	0	0	0	1	0	1	8.0
	女	0	0	0	0	0	0	2	0	0	0	2	7.0
<b>リンパ組織、造血組織及び関連組織の悪性新生物&lt;腫瘍&gt;、原発と記載された又は推定されたもの</b>	男	0	0	0	0	0	1	0	0	1	4	6	15.7
	女	0	0	0	0	0	0	2	1	0	0	3	19.7
C83 非ろ<濾>胞性リンパ腫	男	0	0	0	0	0	0	0	0	0	0	0	0
	女	0	0	0	0	0	0	0	0	0	0	0	0
C85 非ホジキン<non-Hodgkin>リンパ腫のその他及び詳細不明の型	男	0	0	0	0	0	1	0	0	0	3	4	9.3
	女	0	0	0	0	0	0	2	0	0	0	2	22.0
C90 多発性骨髄腫及び悪性形質細胞性新生物<腫瘍>	男	0	0	0	0	0	0	0	0	1	0	1	17.0
	女	0	0	0	0	0	0	0	1	0	0	1	15.0
<b>上皮内新生物&lt;腫瘍&gt;</b>	男	0	0	0	0	0	0	0	2	2	0	4	12.0
	女	0	0	0	1	0	0	0	1	2	0	4	6.3
D00 口腔、食道及び胃の上皮内癌	男	0	0	0	0	0	0	0	1	0	0	1	6.0
	女	0	0	0	0	0	0	0	0	0	0	0	0
D04 皮膚の上皮内癌	男	0	0	0	0	0	0	0	1	0	0	1	2.0
	女	0	0	0	0	0	0	0	1	1	0	2	4.0
D06 子宮頸(部)の上皮内癌	男	0	0	0	0	0	0	0	0	0	0	0	0
	女	0	0	0	1	0	0	0	0	0	0	1	8.0
D09 その他及び部位不明の上皮内癌	男	0	0	0	0	0	0	0	0	2	0	2	20.0
	女	0	0	0	0	0	0	0	0	1	0	1	9.0
合計	男	0	0	0	3	8	56	210	336	177	55	845	15.6
	女	0	0	1	24	71	73	117	217	118	32	653	13.2
	計	0	0	1	27	79	129	327	553	295	87	1,498	14.5
構成比(%)		0.0	0.0	0.1	1.8	5.3	8.6	21.8	36.9	19.7	5.8		100.0

2 診療科別・悪性新生物別退院患者数<診療実数>

ICD-10による疾病分類	総合診	糖内科	消内科	循内科	呼内科	脳内科	小児科	放線科	精神科	皮膚科	消外科	乳外科	心外科	脳外科	整形外科	形成科	産婦科	泌尿器	耳鼻科	眼科	麻酔科	緩べ科	救急科	歯口外	合計
<b>口唇、口腔及び咽頭の悪性新生物&lt;腫瘍&gt;</b>	<b>0</b>	<b>0</b>	<b>0</b>	<b>0</b>	<b>0</b>	<b>0</b>	<b>0</b>	<b>0</b>	<b>0</b>	<b>0</b>	<b>0</b>	<b>0</b>	<b>0</b>	<b>0</b>	<b>0</b>	<b>0</b>	<b>0</b>	<b>0</b>	<b>23</b>	<b>0</b>	<b>0</b>	<b>2</b>	<b>0</b>	<b>10</b>	<b>35</b>
C01 舌根<基底>部の悪性新生物<腫瘍>	0	0	0	0	0	0	0	0	0	0	0	0	0	0	0	0	0	0	6	0	0	0	0	0	6
C02 舌のその他及び部位不明の悪性新生物<腫瘍>	0	0	0	0	0	0	0	0	0	0	0	0	0	0	0	0	0	0	4	0	0	0	0	5	9
C03 歯肉の悪性新生物<腫瘍>	0	0	0	0	0	0	0	0	0	0	0	0	0	0	0	0	0	0	0	0	0	0	0	4	4
C04 口(腔)底の悪性新生物<腫瘍>	0	0	0	0	0	0	0	0	0	0	0	0	0	0	0	0	0	0	2	0	0	0	0	1	3
C10 中咽頭の悪性新生物<腫瘍>	0	0	0	0	0	0	0	0	0	0	0	0	0	0	0	0	0	0	0	0	0	2	0	0	2
C11 鼻<上>咽頭の悪性新生物<腫瘍>	0	0	0	0	0	0	0	0	0	0	0	0	0	0	0	0	0	0	4	0	0	0	0	0	4
C12 梨状陥凹<洞>の悪性新生物<腫瘍>	0	0	0	0	0	0	0	0	0	0	0	0	0	0	0	0	0	0	3	0	0	0	0	0	3
C13 下咽頭の悪性新生物<腫瘍>	0	0	0	0	0	0	0	0	0	0	0	0	0	0	0	0	0	0	4	0	0	0	0	0	4
<b>消化器の悪性新生物&lt;腫瘍&gt;</b>	<b>0</b>	<b>1</b>	<b>313</b>	<b>1</b>	<b>1</b>	<b>0</b>	<b>0</b>	<b>0</b>	<b>0</b>	<b>1</b>	<b>176</b>	<b>0</b>	<b>0</b>	<b>0</b>	<b>0</b>	<b>0</b>	<b>0</b>	<b>0</b>	<b>0</b>	<b>0</b>	<b>0</b>	<b>118</b>	<b>0</b>	<b>0</b>	<b>611</b>
C15 食道の悪性新生物<腫瘍>	0	0	40	0	1	0	0	0	0	0	5	0	0	0	0	0	0	0	0	0	0	18	0	0	64
C16 胃の悪性新生物<腫瘍>	0	1	73	0	0	0	0	0	0	1	47	0	0	0	0	0	0	0	0	0	0	23	0	0	145
C17 小腸の悪性新生物<腫瘍>	0	0	5	0	0	0	0	0	0	0	0	0	0	0	0	0	0	0	0	0	0	5	0	0	10
C18 結腸の悪性新生物<腫瘍>	0	0	51	0	0	0	0	0	0	0	79	0	0	0	0	0	0	0	0	0	0	27	0	0	157
C19 直腸S状結腸移行部の悪性新生物<腫瘍>	0	0	4	0	0	0	0	0	0	0	13	0	0	0	0	0	0	0	0	0	0	0	0	0	17
C20 直腸の悪性新生物<腫瘍>	0	0	19	0	0	0	0	0	0	0	21	0	0	0	0	0	0	0	0	0	0	8	0	0	48
C22 肝及び肝内胆管の悪性新生物<腫瘍>	0	0	54	0	0	0	0	0	0	0	4	0	0	0	0	0	0	0	0	0	0	11	0	0	69
C23 胆のう<囊>の悪性新生物<腫瘍>	0	0	2	0	0	0	0	0	0	0	1	0	0	0	0	0	0	0	0	0	0	5	0	0	8
C24 その他及び部位不明の胆道の悪性新生物<腫瘍>	0	0	20	0	0	0	0	0	0	0	0	0	0	0	0	0	0	0	0	0	0	5	0	0	25
C25 膵の悪性新生物<腫瘍>	0	0	45	1	0	0	0	0	0	0	6	0	0	0	0	0	0	0	0	0	0	16	0	0	68
<b>呼吸器及び胸腔内臓器の悪性新生物&lt;腫瘍&gt;</b>	<b>0</b>	<b>0</b>	<b>0</b>	<b>0</b>	<b>224</b>	<b>0</b>	<b>0</b>	<b>0</b>	<b>0</b>	<b>0</b>	<b>0</b>	<b>3</b>	<b>0</b>	<b>0</b>	<b>0</b>	<b>0</b>	<b>0</b>	<b>1</b>	<b>9</b>	<b>0</b>	<b>0</b>	<b>11</b>	<b>0</b>	<b>3</b>	<b>251</b>
C30 鼻腔及び中耳の悪性新生物<腫瘍>	0	0	0	0	0	0	0	0	0	0	0	0	0	0	0	0	0	0	1	0	0	0	0	0	1
C31 副鼻腔の悪性新生物<腫瘍>	0	0	0	0	0	0	0	0	0	0	0	0	0	0	0	0	0	0	1	0	0	2	0	3	6
C32 喉頭の悪性新生物<腫瘍>	0	0	0	0	0	0	0	0	0	0	0	0	0	0	0	0	0	0	7	0	0	0	0	0	7
C34 気管支及び肺の悪性新生物<腫瘍>	0	0	0	0	218	0	0	0	0	0	0	3	0	0	0	0	0	1	0	0	0	9	0	0	231
C37 胸腺の悪性新生物<腫瘍>	0	0	0	0	5	0	0	0	0	0	0	0	0	0	0	0	0	0	0	0	0	0	0	0	5
C38 心臓、縦隔及び胸膜の悪性新生物<腫瘍>	0	0	0	0	1	0	0	0	0	0	0	0	0	0	0	0	0	0	0	0	0	0	0	0	1
<b>骨及び関節軟骨の悪性新生物&lt;腫瘍&gt;</b>	<b>0</b>	<b>0</b>	<b>0</b>	<b>0</b>	<b>0</b>	<b>0</b>	<b>0</b>	<b>0</b>	<b>0</b>	<b>0</b>	<b>0</b>	<b>0</b>	<b>0</b>	<b>0</b>	<b>0</b>	<b>0</b>	<b>0</b>	<b>0</b>	<b>0</b>	<b>0</b>	<b>0</b>	<b>1</b>	<b>0</b>	<b>0</b>	<b>1</b>
C41 その他及び部位不明の骨及び関節軟骨の悪性新生物<腫瘍>	0	0	0	0	0	0	0	0	0	0	0	0	0	0	0	0	0	0	0	0	0	1	0	0	1
<b>皮膚の黒色腫及びその他の皮膚の悪性新生物&lt;腫瘍&gt;</b>	<b>0</b>	<b>0</b>	<b>0</b>	<b>0</b>	<b>0</b>	<b>0</b>	<b>0</b>	<b>0</b>	<b>0</b>	<b>0</b>	<b>0</b>	<b>0</b>	<b>0</b>	<b>0</b>	<b>0</b>	<b>4</b>	<b>0</b>	<b>0</b>	<b>0</b>	<b>0</b>	<b>0</b>	<b>1</b>	<b>0</b>	<b>0</b>	<b>5</b>
C43 皮膚の悪性黒色腫	0	0	0	0	0	0	0	0	0	0	0	0	0	0	0	1	0	0	0	0	0	1	0	0	2
C44 皮膚のその他の悪性新生物<腫瘍>	0	0	0	0	0	0	0	0	0	0	0	0	0	0	0	3	0	0	0	0	0	0	0	0	3
<b>中皮及び軟部組織の悪性新生物&lt;腫瘍&gt;</b>	<b>0</b>	<b>0</b>	<b>1</b>	<b>0</b>	<b>10</b>	<b>0</b>	<b>0</b>	<b>0</b>	<b>0</b>	<b>0</b>	<b>1</b>	<b>0</b>	<b>0</b>	<b>0</b>	<b>0</b>	<b>2</b>	<b>14</b>	<b>0</b>	<b>0</b>	<b>0</b>	<b>0</b>	<b>5</b>	<b>0</b>	<b>0</b>	<b>33</b>
C48 後腹膜及び腹膜の悪性新生物<腫瘍>	0	0	1	0	2	0	0	0	0	0	1	0	0	0	0	0	14	0	0	0	0	4	0	0	22
C49 その他の結合組織及び軟部組織の悪性新生物<腫瘍>	0	0	0	0	8	0	0	0	0	0	0	0	0	0	0	2	0	0	0	0	0	1	0	0	11
<b>乳房の悪性新生物&lt;腫瘍&gt;</b>	<b>0</b>	<b>0</b>	<b>0</b>	<b>0</b>	<b>0</b>	<b>0</b>	<b>0</b>	<b>0</b>	<b>0</b>	<b>0</b>	<b>0</b>	<b>127</b>	<b>0</b>	<b>0</b>	<b>0</b>	<b>8</b>	<b>0</b>	<b>0</b>	<b>0</b>	<b>0</b>	<b>0</b>	<b>7</b>	<b>0</b>	<b>0</b>	<b>142</b>
C50 乳房の悪性新生物<腫瘍>	0	0	0	0	0	0	0	0	0	0	0	127	0	0	0	8	0	0	0	0	0	7	0	0	142



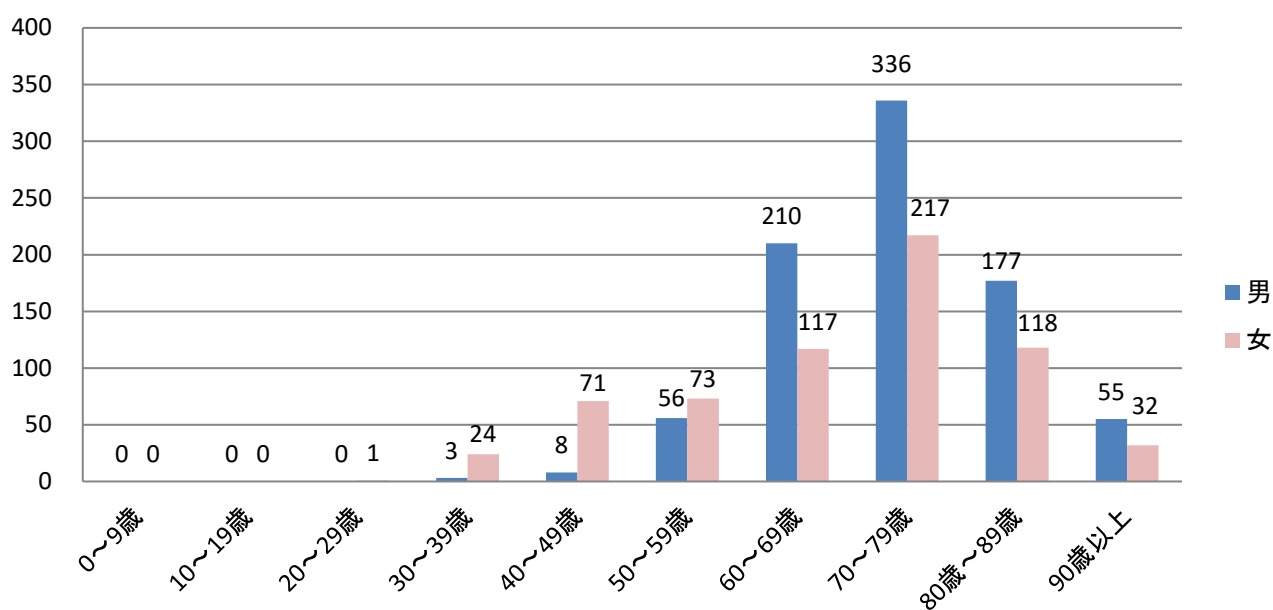
ICD-10による疾病分類	総合診	糖内科	消内科	循内科	呼内科	脳内科	小児科	放線科	精神科	皮膚科	消外科	乳外科	心外科	脳外科	整形外科	形成科	産婦科	泌尿器	耳鼻科	眼科	麻酔科	緩べ科	救急科	歯口外	合計
<b>女性生殖系の悪性新生物&lt;腫瘍&gt;</b>	<b>0</b>	<b>0</b>	<b>0</b>	<b>0</b>	<b>1</b>	<b>0</b>	<b>0</b>	<b>0</b>	<b>0</b>	<b>0</b>	<b>0</b>	<b>0</b>	<b>0</b>	<b>0</b>	<b>0</b>	<b>0</b>	<b>91</b>	<b>0</b>	<b>0</b>	<b>0</b>	<b>0</b>	<b>5</b>	<b>0</b>	<b>0</b>	<b>97</b>
C51 外陰(部)の悪性新生物<腫瘍>	0	0	0	0	0	0	0	0	0	0	0	0	0	0	0	0	1	0	0	0	0	0	0	0	1
C53 子宮頸部の悪性新生物<腫瘍>	0	0	0	0	1	0	0	0	0	0	0	0	0	0	0	0	13	0	0	0	0	1	0	0	15
C54 子宮体部の悪性新生物<腫瘍>	0	0	0	0	0	0	0	0	0	0	0	0	0	0	0	0	28	0	0	0	0	1	0	0	29
C56 卵巣の悪性新生物<腫瘍>	0	0	0	0	0	0	0	0	0	0	0	0	0	0	0	0	49	0	0	0	0	3	0	0	52
<b>男性生殖系の悪性新生物&lt;腫瘍&gt;</b>	<b>0</b>	<b>0</b>	<b>0</b>	<b>0</b>	<b>0</b>	<b>0</b>	<b>0</b>	<b>0</b>	<b>0</b>	<b>0</b>	<b>0</b>	<b>0</b>	<b>0</b>	<b>0</b>	<b>1</b>	<b>0</b>	<b>0</b>	<b>91</b>	<b>0</b>	<b>0</b>	<b>0</b>	<b>6</b>	<b>0</b>	<b>0</b>	<b>98</b>
C61 前立腺の悪性新生物<腫瘍>	0	0	0	0	0	0	0	0	0	0	0	0	0	0	1	0	0	90	0	0	0	6	0	0	97
C62 精巣<睾丸>の悪性新生物<腫瘍>	0	0	0	0	0	0	0	0	0	0	0	0	0	0	0	0	0	1	0	0	0	0	0	0	1
<b>腎尿路の悪性新生物&lt;腫瘍&gt;</b>	<b>0</b>	<b>0</b>	<b>0</b>	<b>0</b>	<b>1</b>	<b>0</b>	<b>0</b>	<b>0</b>	<b>0</b>	<b>0</b>	<b>0</b>	<b>0</b>	<b>0</b>	<b>0</b>	<b>0</b>	<b>0</b>	<b>0</b>	<b>116</b>	<b>0</b>	<b>0</b>	<b>0</b>	<b>9</b>	<b>0</b>	<b>0</b>	<b>126</b>
C64 腎盂を除く腎の悪性新生物<腫瘍>	0	0	0	0	0	0	0	0	0	0	0	0	0	0	0	0	0	17	0	0	0	5	0	0	22
C65 腎盂の悪性新生物<腫瘍>	0	0	0	0	0	0	0	0	0	0	0	0	0	0	0	0	0	13	0	0	0	1	0	0	14
C66 尿管の悪性新生物<腫瘍>	0	0	0	0	0	0	0	0	0	0	0	0	0	0	0	0	0	3	0	0	0	0	0	0	3
C67 膀胱の悪性新生物<腫瘍>	0	0	0	0	1	0	0	0	0	0	0	0	0	0	0	0	0	83	0	0	0	3	0	0	87
<b>眼、脳及びその他の中枢神経系の部位の悪性新生物&lt;腫瘍&gt;</b>	<b>0</b>	<b>0</b>	<b>0</b>	<b>0</b>	<b>0</b>	<b>0</b>	<b>0</b>	<b>0</b>	<b>0</b>	<b>0</b>	<b>0</b>	<b>0</b>	<b>0</b>	<b>5</b>	<b>0</b>	<b>0</b>	<b>0</b>	<b>0</b>	<b>0</b>	<b>0</b>	<b>0</b>	<b>1</b>	<b>0</b>	<b>0</b>	<b>6</b>
C70 髄膜の悪性新生物<腫瘍>	0	0	0	0	0	0	0	0	0	0	0	0	0	1	0	0	0	0	0	0	0	0	0	0	1
C71 脳の悪性新生物<腫瘍>	0	0	0	0	0	0	0	0	0	0	0	0	0	4	0	0	0	0	0	0	0	1	0	0	5
<b>甲状腺及びその他の内分泌腺の悪性新生物&lt;腫瘍&gt;</b>	<b>0</b>	<b>0</b>	<b>0</b>	<b>0</b>	<b>0</b>	<b>0</b>	<b>0</b>	<b>0</b>	<b>0</b>	<b>0</b>	<b>0</b>	<b>15</b>	<b>0</b>	<b>1</b>	<b>0</b>	<b>0</b>	<b>0</b>	<b>1</b>	<b>1</b>	<b>0</b>	<b>0</b>	<b>0</b>	<b>0</b>	<b>0</b>	<b>18</b>
C73 甲状腺の悪性新生物<腫瘍>	0	0	0	0	0	0	0	0	0	0	0	15	0	0	0	0	0	0	1	0	0	0	0	0	16
C74 副腎の悪性新生物<腫瘍>	0	0	0	0	0	0	0	0	0	0	0	0	0	0	0	0	0	1	0	0	0	0	0	0	1
C75 その他の内分泌腺及び関連組織の悪性新生物<腫瘍>	0	0	0	0	0	0	0	0	0	0	0	0	0	1	0	0	0	0	0	0	0	0	0	0	1
<b>部位不明確、統発部位及び部位不明の悪性新生物&lt;腫瘍&gt;</b>	<b>0</b>	<b>0</b>	<b>7</b>	<b>0</b>	<b>8</b>	<b>1</b>	<b>0</b>	<b>0</b>	<b>0</b>	<b>0</b>	<b>11</b>	<b>5</b>	<b>0</b>	<b>6</b>	<b>1</b>	<b>1</b>	<b>9</b>	<b>7</b>	<b>2</b>	<b>0</b>	<b>0</b>	<b>0</b>	<b>0</b>	<b>0</b>	<b>58</b>
C77 リンパ節の統発性及び部位不明の悪性新生物<腫瘍>	0	0	1	0	1	0	0	0	0	0	0	1	0	0	0	1	3	1	2	0	0	0	0	0	10
C78 呼吸器及び消化器の統発性悪性新生物<腫瘍>	0	0	3	0	5	0	0	0	0	0	10	1	0	0	0	0	4	0	0	0	0	0	0	0	23
C79 その他の部位及び部位不明の統発性悪性新生物<腫瘍>	0	0	0	0	2	1	0	0	0	0	1	3	0	6	1	0	2	6	0	0	0	0	0	0	22
C80 悪性新生物<腫瘍>、部位が明示されていないもの	0	0	3	0	0	0	0	0	0	0	0	0	0	0	0	0	0	0	0	0	0	0	0	0	3
<b>リンパ組織、造血組織及び関連組織の悪性新生物&lt;腫瘍&gt;、原発と記載された又は推定されたもの</b>	<b>0</b>	<b>1</b>	<b>1</b>	<b>0</b>	<b>1</b>	<b>0</b>	<b>0</b>	<b>0</b>	<b>0</b>	<b>0</b>	<b>0</b>	<b>0</b>	<b>0</b>	<b>1</b>	<b>0</b>	<b>0</b>	<b>0</b>	<b>0</b>	<b>0</b>	<b>0</b>	<b>0</b>	<b>5</b>	<b>0</b>	<b>0</b>	<b>9</b>
C83 非ろく濾>胞性リンパ腫	0	0	1	0	0	0	0	0	0	0	0	0	0	0	0	0	0	0	0	0	0	0	0	0	1
C85 非ホジキン<non-Hodgkin>リンパ腫のその他及び詳細不明の型	0	0	0	0	1	0	0	0	0	0	0	0	0	0	0	0	0	0	0	0	0	5	0	0	6
C90 多発性骨髄腫及び悪性形質細胞性新生物<腫瘍>	0	1	0	0	0	0	0	0	0	0	0	0	0	1	0	0	0	0	0	0	0	0	0	0	2
<b>上皮内新生物&lt;腫瘍&gt;</b>	<b>0</b>	<b>0</b>	<b>0</b>	<b>0</b>	<b>0</b>	<b>0</b>	<b>0</b>	<b>0</b>	<b>0</b>	<b>0</b>	<b>1</b>	<b>0</b>	<b>0</b>	<b>0</b>	<b>0</b>	<b>3</b>	<b>1</b>	<b>3</b>	<b>0</b>	<b>0</b>	<b>0</b>	<b>0</b>	<b>0</b>	<b>0</b>	<b>8</b>
D01 その他及び部位不明の消化器の上皮内癌	0	0	0	0	0	0	0	0	0	0	1	0	0	0	0	0	0	0	0	0	0	0	0	0	1
D04 皮膚の上皮内癌	0	0	0	0	0	0	0	0	0	0	0	0	0	0	0	3	0	0	0	0	0	0	0	0	3
D06 子宮頸(部)の上皮内癌	0	0	0	0	0	0	0	0	0	0	0	0	0	0	0	0	1	0	0	0	0	0	0	0	1
D09 その他及び部位不明の上皮内癌	0	0	0	0	0	0	0	0	0	0	0	0	0	0	0	0	0	3	0	0	0	0	0	0	3
合計	0	2	322	1	246	1	0	0	0	1	189	150	0	13	2	18	115	219	35	0	0	171	0	13	1,498
構成比 (%)	0.0	0.1	21.5	0.1	16.4	0.1	0.0	0.0	0.0	0.1	12.6	10.0	0.0	0.9	0.1	1.2	7.7	14.6	2.3	0.0	0.0	11.4	0.0	0.9	100.0

### 3 年齢別・性別・悪性新生物別死亡退院患者数

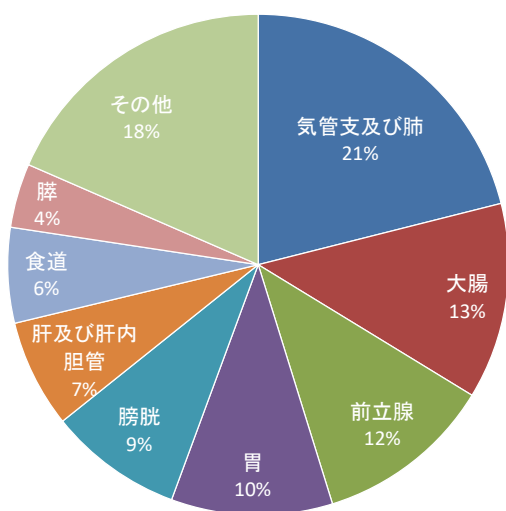
ICD-10による疾病分類	性別	0～9歳	10～19歳	20～29歳	30～39歳	40～49歳	50～59歳	60～69歳	70～79歳	80～89歳	90歳以上	合計
口唇、口腔及び咽頭の悪性新生物<腫瘍>	男	0	0	0	0	0	0	0	2	1	0	3
	女	0	0	0	0	0	0	0	0	0	1	1
C04 口(腔)底の悪性新生物<腫瘍>	男	0	0	0	0	0	0	0	1	0	0	1
	女	0	0	0	0	0	0	0	0	0	1	1
C10 中咽頭の悪性新生物<腫瘍>	男	0	0	0	0	0	0	0	1	1	0	2
	女	0	0	0	0	0	0	0	0	0	0	0
消化器の悪性新生物<腫瘍>	男	0	0	0	0	0	2	14	17	12	8	53
	女	0	0	0	0	0	1	6	12	15	6	40
C15 食道の悪性新生物<腫瘍>	男	0	0	0	0	0	1	3	2	1	1	8
	女	0	0	0	0	0	0	1	1	1	0	3
C16 胃の悪性新生物<腫瘍>	男	0	0	0	0	0	0	2	4	4	2	12
	女	0	0	0	0	0	0	1	3	6	0	10
C18 結腸の悪性新生物<腫瘍>	男	0	0	0	0	0	0	4	2	2	0	8
	女	0	0	0	0	0	0	1	3	3	0	7
C20 直腸の悪性新生物<腫瘍>	男	0	0	0	0	0	0	1	1	0	0	2
	女	0	0	0	0	0	0	1	0	1	1	3
C22 肝及び肝内胆管の悪性新生物<腫瘍>	男	0	0	0	0	0	1	1	1	3	3	9
	女	0	0	0	0	0	1	1	0	0	0	2
C23 胆のう<囊>の悪性新生物<腫瘍>	男	0	0	0	0	0	0	0	1	1	0	2
	女	0	0	0	0	0	0	0	1	1	0	2
C24 その他及び部位不明の胆道の悪性新生物<腫瘍>	男	0	0	0	0	0	0	0	1	0	1	2
	女	0	0	0	0	0	0	0	0	0	1	1
C25 膵の悪性新生物<腫瘍>	男	0	0	0	0	0	0	3	5	1	1	10
	女	0	0	0	0	0	0	1	4	3	4	12
呼吸器及び胸腔内臓器の悪性新生物<腫瘍>	男	0	0	0	0	0	1	5	8	6	1	21
	女	0	0	0	0	0	0	1	0	5	0	6
C31 副鼻腔の悪性新生物<腫瘍>	男	0	0	0	0	0	0	1	0	0	0	1
	女	0	0	0	0	0	0	0	0	0	0	0
C34 気管支及び肺の悪性新生物<腫瘍>	男	0	0	0	0	0	1	4	7	6	1	19
	女	0	0	0	0	0	0	1	0	5	0	6
C37 胸腺の悪性新生物<腫瘍>	男	0	0	0	0	0	0	0	1	0	0	1
	女	0	0	0	0	0	0	0	0	0	0	0
骨及び関節軟骨の悪性新生物<腫瘍>	男	0	0	0	0	0	1	0	0	0	0	1
	女	0	0	0	0	0	0	0	0	0	0	0
C41 その他及び部位不明の骨及び関節軟骨の悪性新生物<腫瘍>	男	0	0	0	0	0	1	0	0	0	0	1
	女	0	0	0	0	0	0	0	0	0	0	0
皮膚の黒色腫及びその他の皮膚の悪性新生物<腫瘍>	男	0	0	0	0	0	0	0	0	0	0	0
	女	0	0	0	0	0	0	0	0	0	1	1
C43 皮膚の悪性黒色腫	男	0	0	0	0	0	0	0	0	0	0	0
	女	0	0	0	0	0	0	0	0	0	1	1
中皮及び軟部組織の悪性新生物<腫瘍>	男	0	0	0	0	0	0	1	0	0	0	1
	女	0	0	0	0	0	0	0	3	0	0	3
C48 後腹膜及び腹膜の悪性新生物<腫瘍>	男	0	0	0	0	0	0	1	0	0	0	1
	女	0	0	0	0	0	0	0	3	0	0	3
乳房の悪性新生物<腫瘍>	男	0	0	0	0	0	0	0	0	0	0	0
	女	0	0	0	0	0	0	1	2	1	0	4
C50 乳房の悪性新生物<腫瘍>	男	0	0	0	0	0	0	0	0	0	0	0
	女	0	0	0	0	0	0	1	2	1	0	4

ICD-10による疾病分類	性別	0～9歳	10～19歳	20～29歳	30～39歳	40～49歳	50～59歳	60～69歳	70～79歳	80～89歳	90歳以上	合計
女性生殖器の悪性新生物<腫瘍>	男	-	-	-	-	-	-	-	-	-	-	-
	女	0	0	0	0	1	1	0	1	5	0	8
C51 外陰(部)の悪性新生物<腫瘍>	男	-	-	-	-	-	-	-	-	-	-	-
	女	0	0	0	0	0	0	0	0	1	0	1
C53 子宮頸部の悪性新生物<腫瘍>	男	-	-	-	-	-	-	-	-	-	-	-
	女	0	0	0	0	0	0	0	0	1	0	1
C54 子宮体部の悪性新生物<腫瘍>	男	-	-	-	-	-	-	-	-	-	-	-
	女	0	0	0	0	0	0	0	0	1	0	1
C56 卵巣の悪性新生物<腫瘍>	男	-	-	-	-	-	-	-	-	-	-	-
	女	0	0	0	0	1	1	0	1	2	0	5
男性生殖器の悪性新生物<腫瘍>	男	0	0	0	0	0	0	0	0	3	0	3
	女	-	-	-	-	-	-	-	-	-	-	-
C61 前立腺の悪性新生物<腫瘍>	男	0	0	0	0	0	0	0	0	3	0	3
	女	-	-	-	-	-	-	-	-	-	-	-
腎尿路の悪性新生物<腫瘍>	男	0	0	0	0	0	0	0	5	2	4	11
	女	0	0	0	0	0	0	0	0	1	0	1
C64 腎盂を除く腎の悪性新生物<腫瘍>	男	0	0	0	0	0	0	0	1	0	1	2
	女	0	0	0	0	0	0	0	0	0	0	0
C65 腎盂の悪性新生物<腫瘍>	男	0	0	0	0	0	0	0	1	1	0	2
	女	0	0	0	0	0	0	0	0	0	0	0
C66 尿管の悪性新生物<腫瘍>	男	0	0	0	0	0	0	0	1	0	0	1
	女	0	0	0	0	0	0	0	0	0	0	0
C67 膀胱の悪性新生物<腫瘍>	男	0	0	0	0	0	0	0	2	1	3	6
	女	0	0	0	0	0	0	0	0	1	0	1
眼、脳及びその他の中枢神経系の部位の悪性新生物<腫瘍>	男	0	0	0	0	0	0	0	1	0	0	1
	女	0	0	0	0	0	0	0	0	0	0	0
C71 脳の悪性新生物<腫瘍>	男	0	0	0	0	0	0	0	1	0	0	1
	女	0	0	0	0	0	0	0	0	0	0	0
甲状腺及びその他の内分泌腺の悪性新生物<腫瘍>	男	0	0	0	0	0	0	0	0	0	0	0
	女	0	0	0	0	0	0	1	0	0	0	1
C73 甲状腺の悪性新生物<腫瘍>	男	0	0	0	0	0	0	0	0	0	0	0
	女	0	0	0	0	0	0	1	0	0	0	1
部位不明確、続発部位及び部位不明の悪性新生物<腫瘍>	男	0	0	0	0	0	0	0	0	0	0	0
	女	0	0	0	0	0	0	0	1	0	0	1
C78 呼吸器及び消化器の続発性悪性新生物<腫瘍>	男	0	0	0	0	0	0	0	0	0	0	0
	女	0	0	0	0	0	0	0	1	0	0	1
リンパ組織、造血組織及び関連組織の悪性新生物<腫瘍>、原発と記載された又は推定されたもの	男	0	0	0	0	0	0	0	0	0	1	1
	女	0	0	0	0	0	0	0	0	0	0	0
C85 非ホジキン<non-Hodgkin>リンパ腫のその他及び詳細不明の型	男	0	0	0	0	0	0	0	0	0	1	1
	女	0	0	0	0	0	0	0	0	0	0	0
合計	男	0	0	0	0	0	4	20	33	24	14	95
	女	0	0	0	0	1	2	9	19	27	8	66
	計	0	0	0	0	1	6	29	52	51	22	161
構成比(%)		0.0	0.0	0.0	0.0	0.6	3.7	18.0	32.3	31.7	13.7	100.0

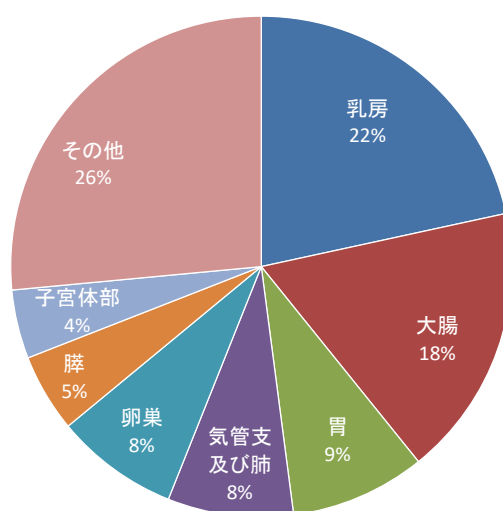
### 年齢別・性別悪性新生物患者件数



### 部位別がん疾病割合 (男性)



### 部位別がん疾病割合 (女性)



## Ⅳ 予定外(緊急)入院患者に関する統計

### 1 予定外(緊急)入院患者・診療科別・地域別退院患者数

診療科名	松江市											安来市	雲南市	出雲市	大田市	江津市	浜田市	益田市	隠岐郡	仁多郡	飯石郡	邑智郡	鹿足郡	県外	合計
	橋南	橋北	八雲町	玉湯町	宍道町	八束町	鹿島町	島根町	美保関町	東出雲町	計														
総合診	3	1	0	0	0	0	0	0	0	0	4	0	0	0	0	0	0	0	0	0	0	0	0	4	
糖内科	81	24	13	11	21	0	3	0	1	24	178	4	3	1	1	0	0	2	4	0	0	0	1	194	
消内科	336	85	36	51	83	13	4	4	6	51	669	18	15	3	0	1	1	0	2	6	0	2	1	8	726
循内科	241	42	35	30	40	4	4	2	4	47	449	15	14	2	0	0	0	1	6	0	1	1	6	495	
呼内科	250	70	33	30	39	2	4	5	7	48	488	25	6	2	0	1	1	1	0	2	2	0	0	8	536
脳内科	139	22	20	18	21	1	3	2	3	31	260	18	2	2	0	0	0	3	0	0	0	0	7	292	
小児科	213	99	16	31	18	6	8	1	4	56	452	19	8	8	1	0	2	1	1	1	0	0	0	18	511
放線科	0	0	0	0	0	0	0	0	0	0	0	0	0	0	0	0	0	0	0	0	0	0	0	0	0
精神科	47	27	1	7	2	2	3	1	2	6	98	1	5	1	0	0	1	0	2	0	1	0	4	113	
皮膚科	28	19	9	3	5	0	0	1	0	4	69	5	1	0	0	0	0	1	0	0	0	0	1	77	
消外科	108	38	17	14	14	5	3	1	0	21	221	22	2	1	0	0	0	1	1	0	0	0	4	252	
乳外科	9	2	0	1	2	0	0	0	0	3	17	2	2	0	0	0	0	0	0	1	0	0	1	23	
心外科	10	2	1	2	1	0	0	0	0	1	17	0	0	0	0	0	0	1	1	0	0	0	0	19	
脳外科	106	21	16	12	20	2	3	4	1	27	212	8	4	4	0	0	0	0	1	0	0	0	4	233	
整形外科	271	58	38	24	40	7	4	3	2	38	485	32	12	1	0	0	0	5	4	1	0	0	13	553	
形成科	13	5	1	1	0	0	0	0	0	3	23	0	1	0	0	0	0	1	0	0	0	0	1	26	
産婦科	37	24	5	11	6	3	2	1	0	14	103	8	5	3	0	0	0	1	0	1	0	0	2	123	
泌尿器	106	33	17	12	18	5	4	0	1	22	218	11	9	0	0	0	0	3	3	0	1	0	2	247	
耳鼻科	66	17	3	6	7	3	1	0	3	13	119	5	4	1	0	0	0	2	1	0	0	0	3	135	
眼科	1	0	0	0	0	0	0	0	0	0	1	0	0	0	0	0	0	0	0	0	0	0	0	1	
麻酔科	1	0	1	0	0	0	0	0	0	0	2	0	0	0	0	0	0	0	0	0	0	0	0	2	
緩和科	52	22	3	6	11	1	0	0	2	3	100	5	1	1	0	0	0	0	1	0	0	0	1	109	
救急科	0	0	1	1	0	0	0	0	0	0	2	0	0	0	0	0	0	0	0	0	0	0	0	2	
歯口外	15	3	0	1	1	0	0	0	0	3	23	1	1	0	0	0	0	0	0	0	0	0	1	26	
合計	2,133	614	266	272	349	54	46	25	36	415	4,210	199	95	30	2	2	5	3	23	33	5	5	2	85	4,699
構成比(%)	45.4	13.1	5.7	5.8	7.4	1.1	1.0	0.5	0.8	8.8	89.6	4.2	2.0	0.6	0.0	0.0	0.1	0.1	0.5	0.7	0.1	0.1	0.0	1.8	100.0

## 2 予定外(緊急)入院患者・在院日数別退院患者数

在院期間	1日 5	11日 5	21日 5	31日 5	61日 5	91日 5	121日 5	181日 5	366日 5	731日 5	合 計
	10日	20日	30日	60日	90日	120日	180日	365日	730日		
件数	2,411	1,019	510	580	123	32	12	11	0	1	4,699
構成比(%)	51.3	21.7	10.9	12.3	2.6	0.7	0.3	0.2	0.0	0.0	100.0

## 3 予定外(緊急)入院患者・疾病別退院患者数(一般疾病・上位30位まで)

順位	ICD-10による疾病分類		件数	平均在院日数
1	U07	COVID-19	216	10.6
2	I63	脳梗塞	204	30.3
3	I50	心不全	203	24.7
4	N10	急性尿細管間質性腎炎	173	15.5
5	J69	固形物及び液状物による肺臓炎	119	21.6
6	J20	急性気管支炎	105	4.8
7	K80	胆石症	93	11.5
8	J15	細菌性肺炎,他に分類されないもの	91	14.3
9	K56	麻痺性イレウス及び腸閉塞,ヘルニアを伴わないもの	70	17.2
10	A09	その他の胃腸炎及び大腸炎,感染症及び詳細不明の原因によるもの	67	5.0
11	K57	腸の憩室性疾患	63	8.6
12	C18	結腸の悪性新生物<腫瘍>	61	29.4
12	C34	気管支及び肺の悪性新生物<腫瘍>	61	26.9
14	K35	急性虫垂炎	60	7.9
15	I20	狭心症	55	5.7
16	P03	その他の分娩合併症により影響を受けた胎児及び新生児	53	8.5
17	C16	胃の悪性新生物<腫瘍>	52	22.6
18	J18	肺炎,病原体不詳	51	18.0
19	I21	急性心筋梗塞	50	26.6
20	E87	その他の体液,電解質及び酸塩基平衡障害	45	11.8
20	G45	一過性脳虚血発作及び関連症候群	45	7.8
20	N39	尿路系のその他の障害	45	14.2
23	H81	前庭機能障害	43	4.1
23	I61	脳内出血	43	33.2
25	C25	膵の悪性新生物<腫瘍>	39	20.3
26	E86	体液量減少(症)	37	13.9
26	K83	胆道のその他の疾患	37	7.9
28	J02	急性咽頭炎	34	3.9
28	L03	蜂巣炎<蜂窩織炎>	34	14.2
30	G40	てんかん	31	15.9
30	K92	消化器系のその他の疾患	31	10.4
30	N20	腎結石及び尿管結石	31	10.3

## 4 予定外(緊急)入院患者・疾病別退院患者数(外傷等・上位15位まで)

順位	ICD-10による疾病分類		件数	平均在院日数
1	S72	大腿骨骨折	143	32.3
2	S32	腰椎及び骨盤の骨折	101	24.5
3	S06	頭蓋内損傷	61	12.8
4	S22	肋骨,胸骨及び胸椎骨折	54	24.0
5	S82	下腿の骨折,足首を含む	38	40.5
6	S52	前腕の骨折	32	14.0
7	S42	肩及び上腕の骨折	28	16.5
8	S92	足の骨折,足首を除く	15	29.8
9	S62	手首及び手の骨折	8	4.9
9	S86	下腿の筋及び腱の損傷	8	13.5
11	S00	頭部の表在損傷	7	3.9
11	S02	頭蓋骨及び顔面骨の骨折	7	6.9
13	S01	頭部の開放創	6	2.5
13	S43	肩甲<上肢>帯の関節及び靭帯の脱臼,捻挫及びストレイン	6	11.5
15	S27	その他及び詳細不明の胸腔内臓器の損傷	4	8.5

## V 手術に関する統計

### 1 診療科別手術件数(診療科別・上位5位まで)

※2件以下の症例は省略しています。

診療科	手術名称	集計
消化内科	(K687)内視鏡的乳頭切開術	74
	(K688)内視鏡的胆道ステント留置術	49
	(K653)内視鏡的胃、十二指腸ポリープ・粘膜切除術	40
	(K654)内視鏡的消化管止血術	22
	(K685)内視鏡的胆道結石除去術	19
循環内科	(K600)大動脈バルーンパンピング法(IABP法)(1日につき)	172
	(K546)経皮的冠動脈形成術	122
	(K549)経皮的冠動脈ステント留置術	104
	(K595)経皮的カテーテル心筋焼灼術	61
	(K596)体外ペースメーカーキーン術	45
放射線科	(K618)中心静脈注射用植込型カテーテル設置	126
	(K611)抗悪性腫瘍剤静脈内持続注入用植込型カテーテル設置(四肢)	64
	(K615)血管塞栓術	26
	(K000)創傷処理	15
	(K637-2)経皮的腹腔膿瘍ドレナージ術	13
皮膚科	(K001)皮膚切開術	6
消化外科	(K672)胆嚢摘出術(開腹:8件、腹腔鏡:77件)	85
	(K718)虫垂切除術(開腹:3件、腹腔鏡:54件)	57
	(K633)ヘルニア手術(開腹:46件、腹腔鏡:3件)	49
	(K719)結腸切除術(開腹:22件、腹腔鏡:25件)	47
	(K634)腹腔鏡下鼠径ヘルニア手術(両側)	41
乳外科	(K476)乳腺悪性腫瘍手術	53
	(K463)甲状腺悪性腫瘍手術	14
	(K461)甲状腺部分切除術、甲状腺腫摘出術	10
	(K474)乳腺腫瘍摘出術(内視鏡下によるものを含む)	6
	(K464)上皮小体腺腫過形成手術 1. 上皮小体摘出術	3
	(K475)乳房切除術	3
	(K514)肺悪性腫瘍手術(開腹:2件、胸腔鏡:1件)	3
心外科	(K617-4)下肢静脈瘤血管内焼灼術	13
	(K561)ステントグラフト内挿術 2. 腹部大動脈	10
	(K612)末梢動脈狭窄造設術 1. 内シャント造設術 イ 単純なもの	8
	(K616)四肢の血管拡張術・血栓除去術	4
脳外科	(K164-2)慢性硬膜下血腫穿孔洗浄術	25
	(K178)脳血管内手術	18
	(K000)創傷処理	15
	(K169)頭蓋内腫瘍摘出術 2. その他のもの	13
	(K174)水頭症手術 2. シャント手術	12
整形外科	(K046)骨折観血的手術	200
	(K048)骨内異物(挿入物)除去術	80
	(K081)人工骨頭挿入術	50
	(K083)鋼線等による直達牽引(初日。観血的に行った場合の手技料を含む)(1局所につき)	40
	(K082)人工関節置換術	36
	(K142)脊椎固定術、椎弓切除術、椎弓形成術	36
形成科	(K000)創傷処理	27
	(K015)皮弁作成術・移動術・切断術・遷延皮弁術	26
	(K006)皮下腫瘍摘出術(露出部以外)	22
	(K002)デブリードマン	21
	(K628)リンパ管吻合術	14
産婦科	(K896)会陰(膣壁)裂創縫合術(分娩時)	118
	(K898)帝王切開術	65
	(K888)子宮附属器腫瘍摘出術(両側)(開腹:7件、腹腔鏡:52件)	59
	(K872-3)子宮鏡下有茎粘膜下筋腫切出術・子宮内膜ポリープ切除術	45
	(K877)子宮全摘術(開腹:5件、腹腔鏡:14件、ダヴィンチ:23件)	42
泌尿器	(K803)膀胱悪性腫瘍手術(開腹:74件、腹腔鏡:0件)	74
	(K783-2)経尿道的尿管ステント留置術	73
	(K841)経尿道的前立腺手術	52
	(K843)前立腺悪性腫瘍手術(開腹:1件、ダヴィンチ:32件)	33
	(K000)創傷処理	26
耳鼻科	(K340-5)内視鏡下鼻・副鼻腔手術Ⅲ型(選択的(複数洞)副鼻腔手術)	13
	(K368)扁桃周囲膿瘍切開術	8
	(K377)口蓋扁桃手術	6
	(K386)気管切開術	6
	(K300)鼓膜切開術	5
眼科	(K282)水晶体再建術	201
緩ペ科	(K635)胸水・腹水濾過濃縮再静注法	59
歯口外	(J000)抜歯手術・埋伏歯	173
	(J000)抜歯手術・臼歯	162
	(J000)抜歯手術・前歯	31
	(J043)顎骨腫瘍摘出術(歯根嚢胞を除く)	29
	(J003)歯根嚢胞摘出手術	22

## VI 分娩に関する統計

### 1 月別分娩数

月別	1月	2月	3月	4月	5月	6月	7月	8月	9月	10月	11月	12月	合計
件数	17	13	14	14	16	10	20	15	25	17	14	16	191

### 2 年齢別分娩数

年齢	19歳以下	20～24歳	25～29歳	30～34歳	35～39歳	40～44歳	45歳以上	合計
初産	0	12	21	25	12	8	0	78
経産	0	6	21	45	27	14	0	113
件数	0	18	42	70	39	22	0	191

### 3 形態別分娩数

分娩の形態	経膈分娩			帝王切開分娩		合計
	自然分娩	吸引分娩	鉗子分娩	予定帝王切開	緊急帝王切開	
件数	124	1	0	40	26	191

### 4 胎児数別分娩数

分娩時胎位	単胎				双胎				合計
	頭位	骨盤位	横位	計	頭位	骨盤位	頭位・骨盤位	計	
件数	180	8	0	188	2	0	1	3	191

### 5 出生順別新生児数

	第1子	第2子	第3子	第4子	第5子	第6子	第7子	第8子	第9子	第10子	合計
新生児数	78	71	30	9	5	0	1	0	0	0	194

### 6 出生時体重別・性別新生児数

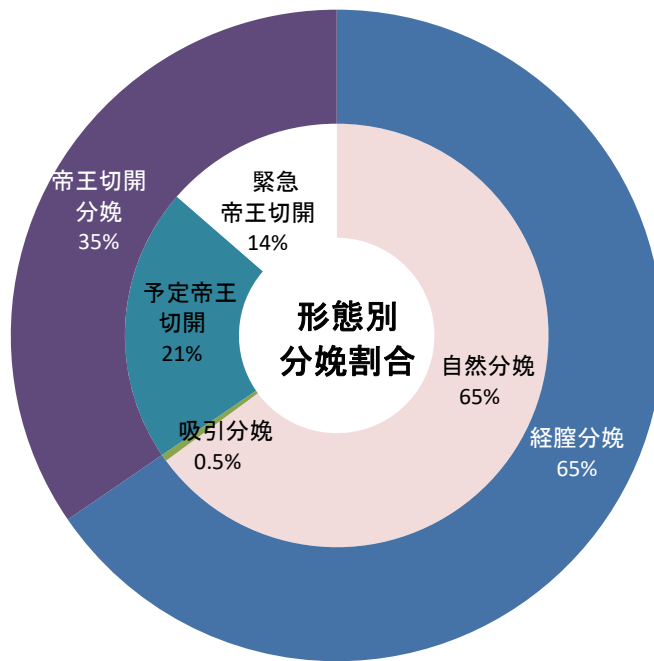
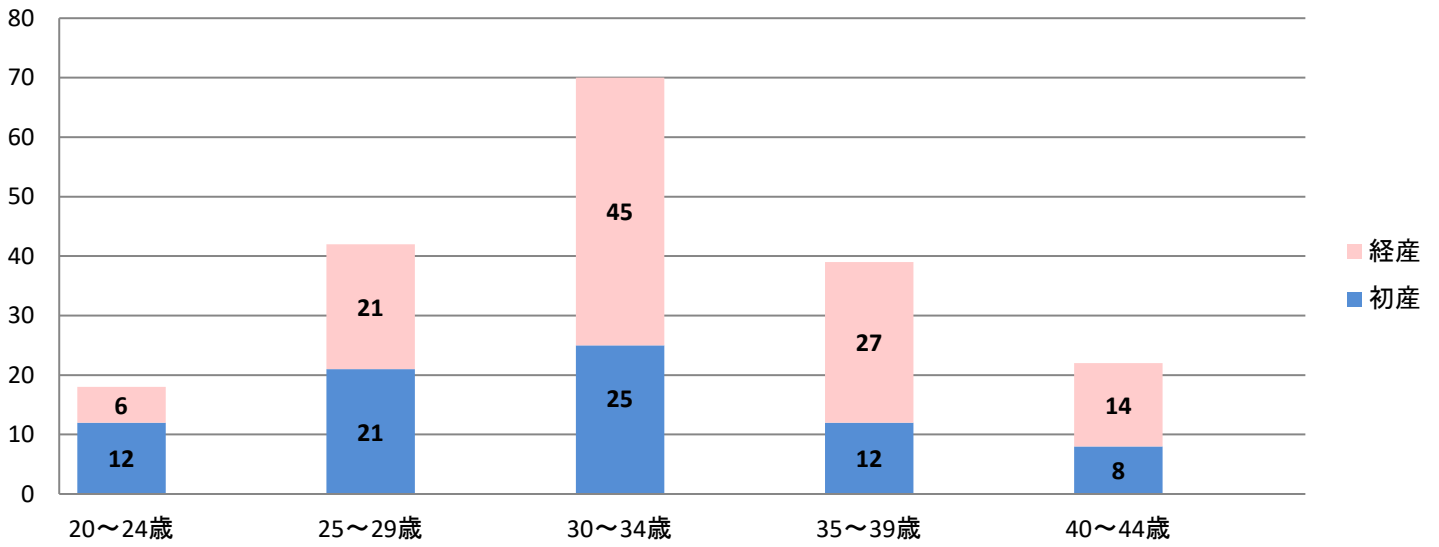
出生体重(g)	2,000未満	2,000～2,500	2,500～3,000	3,000～3,500	3,500～4,000	4,000以上	合計
男性	0	12	24	52	9	1	98
女性	1	9	40	42	3	1	96
合計	1	21	64	94	12	2	194

### 7 疾病別分娩数(上位10位まで)

ICD-10による疾病分類		件数	構成比(%)
O80	単胎自然分娩	79	41.4
O34	既知の母体骨盤臓器の異常又はその疑いのための母体ケア	33	17.3
O42	前期破水	17	8.9
O48	遷延妊娠	12	6.3
O62	娩出力の異常	9	4.7
O99	他に分類されるが妊娠、分娩及び産じょく<褥>に合併するその他の母体疾患	6	3.1
O28	母体の分娩前スクリーニングにおける異常所見	5	2.6
O32	既知の胎位異常又はその疑いのための母体ケア	5	2.6
O68	胎児ストレス[仮死<ジストレス>]を合併する分娩	4	2.1
O24	妊娠中の糖尿病	3	1.6
O30	多胎妊娠	3	1.6
O44	前置胎盤	3	1.6
O82	帝王切開による単胎分娩	3	1.6



年齢別・初経産別件数



## Ⅶ 退院患者年次比較

### 1 上位疾病(上位・15位)退院患者数

順位	平成30年		令和元年		令和2年		令和3年		令和4年	
	疾病名	患者数	疾病名	患者数	疾病名	患者数	疾病名	患者数	疾病名	患者数
1	急性気管支炎	306	急性気管支炎	288	心不全	239	老人性白内障	234	COVID-19	303
2	狭心症	288	老人性白内障	263	老人性白内障	225	心不全	208	気管支及び肺の悪性新生物<腫瘍>	231
3	老人性白内障	269	狭心症	236	気管支及び肺の悪性新生物	210	脳梗塞	204	心不全	216
4	胃の悪性新生物	231	胃の悪性新生物	208	狭心症	196	気管支及び肺の悪性新生物<腫瘍>	203	脳梗塞	205
5	脳梗塞	196	歯髄及び根尖部歯周組織の疾患	195	脳梗塞	190	COVID-19	202	老人性白内障	197
6	気管支及び肺の悪性新生物	195	心不全	190	胃の悪性新生物	175	胃の悪性新生物<腫瘍>	198	急性尿細管間質性腎炎	178
7	乳房の悪性新生物	161	気管支及び肺の悪性新生物	189	歯髄及び根尖部歯周組織の疾患	153	急性尿細管間質性腎炎	184	結腸の悪性新生物<腫瘍>	157
8	その他の胃腸炎及び大腸炎, 感染症及び詳細不明の原因	150	脳梗塞	172	大腿骨骨折	144	急性気管支炎	183	埋伏歯	156
9	心不全	150	大腿骨骨折	169	結腸の悪性新生物	143	大腿骨骨折	173	大腿骨骨折	147
10	結腸の悪性新生物	145	肺炎, 病原体不詳	141	急性尿細管間質性腎炎	136	狭心症	170	胃の悪性新生物<腫瘍>	145
11	肺炎, 病原体不詳	143	胆石症	135	埋伏歯	133	埋伏歯	159	胆石症	144
12	大腿骨骨折	143	結腸の悪性新生物	131	胆石症	113	固形物及び液状物による肺臓炎	140	乳房の悪性新生物<腫瘍>	142
13	胆石症	127	急性尿細管間質性腎炎	130	2型<インスリン非依存性>糖尿病<NIDDM>	104	結腸の悪性新生物<腫瘍>	134	狭心症	126
14	急性尿細管間質性腎炎	124	固形物及び液状物による肺臓炎	127	腰椎及び骨盤の骨折	97	胆石症	124	固形物及び液状物による肺臓炎	119
15	2型<インスリン非依存性>糖尿病<NIDDM>	121	その他の胃腸炎及び大腸炎, 感染症及び詳細不明の原因	121	前立腺の悪性新生物	96	歯髄及び根尖部歯周組織の疾患	120	急性気管支炎	107

## 2 悪性新生物上位疾病(上位・15位)退院患者数

順位	平成30年		令和元年		令和2年		令和3年		令和4年	
	疾病数	患者数	疾病数	患者数	疾病数	患者数	疾病数	患者数	疾病数	患者数
1	胃	231	胃	208	気管支及び肺	210	気管支及び肺	203	気管支及び肺	231
2	気管支及び肺	195	気管支及び肺	189	胃	175	胃	198	結腸	157
3	乳房	161	結腸	131	結腸	143	結腸	134	胃	145
4	結腸	145	脾	115	前立腺	96	乳房	113	乳房	142
5	脾	107	膀胱	99	膀胱	93	前立腺	108	前立腺	97
6	食道	94	直腸	89	乳房	92	膀胱	105	膀胱	87
7	膀胱	92	乳房	89	肝及び肝内胆管	83	肝及び肝内胆管	91	肝及び肝内胆管	69
8	直腸	79	腎盂を除く腎	87	脾	80	脾	80	脾	68
9	前立腺	77	肝及び肝内胆管	86	卵巣	71	食道	63	食道	64
10	肝及び肝内胆管	73	前立腺	79	直腸	68	卵巣	49	卵巣	52
11	後腹膜及び腹膜	42	食道	74	食道	67	直腸	48	直腸	48
12	子宮頸部	41	卵巣	61	腎盂を除く腎	63	子宮体部	43	子宮体部	29
13	子宮体部	41	呼吸器及び消化器の続発性	50	子宮体部	46	腎盂を除く腎	41	その他及び部位不明の胆道	25
14	腎盂を除く腎	40	子宮頸部	32	後腹膜及び腹膜	44	後腹膜及び腹膜	40	呼吸器及び消化器の続発性	23
15	その他及び部位不明の胆道	39	後腹膜及び腹膜	31	その他の部位及び部位不明の続発性	32	子宮頸部	32	腎盂を除く腎	22
15			尿管	31					後腹膜及び腹膜	22

## Ⅷ その他

### 1 病院の概要

病院長 入江 隆

所在地 島根県松江市乃白町32番地1

病床数 470床

(一般病床 416床、精神病床 50床、感染病床 4床)

標榜診療科( ( )内は、院内標榜診療科名)(令和5年4月1日現在)

内科(総合診療科、腫瘍内科、糖尿病・内分泌内科)、消化器科(消化器内科)、循環器科(循環器内科)、呼吸器科(呼吸器内科)、脳神経内科、小児科、放射線科、精神科(精神神経科)、皮膚科、外科(消化器外科、乳腺・内分泌外科)、呼吸器外科、心臓血管外科、脳神経外科、整形外科、形成外科、産婦人科、泌尿器科、耳鼻いんこう科、眼科、麻酔科(麻酔科、緩和ケア・ペインクリニック科、救急診療科)、リハビリテーション科、歯科口腔外科、病理診断科

一日平均患者数 (令和4年度平均)

入院 305.8 名 外来 704.3 名

主な職員数(定数内正規職員数)(令和5年4月1日現在)

医師(歯科医師を含む)	61名
看護師	340名
薬剤師	25名
その他の医療技術員(医療資格者)	79名
事務職員	31名

## 主な届け出施設基準等(令和5年10月1日現在)

- ・一般病棟入院基本料（急性期一般入院料1）
- ・精神病棟入院基本料（13対1入院基本料）
- ・総合入院体制加算2
- ・救急医療管理加算
- ・超急性期脳卒中加算
- ・診療録管理体制加算1
- ・医師事務作業補助体制加算1（15対1（一般））
- ・医師事務作業補助体制加算1（50対1（精神））
- ・急性期看護補助体制加算（25対1（一般:看護補助者5割以上））
- ・看護職員夜間配置加算（12対1 1（一般））
- ・看護補助加算（精神）
- ・療養環境加算
- ・重症者等療養環境特別加算
- ・緩和ケア診療加算
- ・精神病棟入院時医学管理加算
- ・精神科身体合併症管理加算
- ・精神科リエゾンチーム加算
- ・依存症入院医療管理加算
- ・栄養サポートチーム加算
- ・医療安全対策加算1
- ・感染対策向上加算1
- ・患者サポート体制充実加算
- ・褥瘡ハイリスク患者ケア加算
- ・ハイリスク妊娠管理加算
- ・ハイリスク分娩管理加算
- ・精神科救急搬送患者地域連携受入加算
- ・後発医薬品使用体制加算1
- ・病棟薬剤業務実施加算1
- ・データ提出加算
- ・入退院支援加算
- ・認知症ケア加算
- ・せん妄ハイリスク患者ケア加算
- ・精神疾患診療体制加算
- ・精神科急性期医師配置加算
- ・地域医療体制確保加算
- ・特定集中治療室管理料1
- ・小児入院医療管理料4
- ・緩和ケア病棟入院料1
- ・看護職員処遇改善評価料54
- ・心臓ペースメーカー指導管理料の注5に掲げる遠隔モニタリング加算
- ・糖尿病合併症管理料
- ・がん性疼痛緩和指導管理料
- ・がん患者指導管理料イ
- ・がん患者指導管理料ロ
- ・がん患者指導管理料ハ
- ・がん患者指導管理料ニ
- ・外来緩和ケア管理料
- ・乳腺炎重症化予防ケア・指導料
- ・婦人科特定疾患治療管理料
- ・二次性骨折予防継続管理料1
- ・二次性骨折予防継続管理料3
- ・院内トリアージ実施料
- ・夜間休日救急搬送医学管理料の注3に掲げる救急搬送看護体制加算
- ・外来腫瘍化学療法診療料1
- ・連携充実加算
- ・ニコチン依存症管理料
- ・開放型病院共同指導料
- ・がん治療連携計画策定料
- ・肝炎インターフェロン治療計画料
- ・薬剤管理指導料
- ・医療機器安全管理料1
- ・医療機器安全管理料2
- ・在宅患者訪問看護・指導料及び同一建物居住者訪問看護・指導料（緩和）
- ・在宅持続陽圧呼吸療法指導管理料の注2に掲げる遠隔モニタリング加算
- ・持続血糖測定器加算1及び皮下連続式グルコース測定
- ・持続血糖測定器加算2
- ・遺伝学的検査
- ・BRCA1/2遺伝子検査
- ・がんゲノムプロファイリング検査
- ・遺伝性腫瘍カウンセリング加算
- ・HPV核酸検出及びHPV核酸検出（簡易ジェノタイプ判定）
- ・検体検査管理加算（IV）
- ・遺伝カウンセリング加算
- ・時間内歩行試験及びシャトルウォーキングテスト
- ・ヘッドアップティルト試験
- ・長期継続頭蓋内脳波検査
- ・補聴器適合検査
- ・ロービジョン検査判断料
- ・コンタクトレンズ検査料1
- ・小児食物アレルギー負荷検査
- ・内服・点滴誘発試験
- ・画像診断管理加算2

- ・ポジトロン断層撮影
- ・ポジトロン断層・コンピューター断層複合撮影
- ・CT撮影及びMRI撮影
- ・冠動脈CT撮影加算
- ・血流予備量比コンピューター断層診断
- ・心臓MRI撮影加算
- ・乳房MRI撮影加算
- ・小児鎮静下MRI撮影加算
- ・抗悪性腫瘍剤処方管理加算
- ・外来化学療法加算1
- ・無菌製剤処理料
- ・心大血管疾患リハビリテーション料(Ⅰ)
- ・脳血管疾患等リハビリテーション料(Ⅰ)
- ・運動器リハビリテーション料(Ⅰ)
- ・呼吸器リハビリテーション料(Ⅰ)
- ・摂食機能療法の注3に掲げる摂食嚥下機能回復体制加算2
- ・がん患者リハビリテーション料
- ・精神科作業療法
- ・精神科ショート・ケア「小規模なもの」
- ・精神科デイ・ケア「小規模なもの」
- ・医療保護入院等診療料
- ・硬膜外自家血注入
- ・人工腎臓
- ・導入期加算1
- ・透析液水質確保加算及び慢性維持透析濾過加算
- ・組織拡張器による再建手術(乳房(再建手術)の場合に限る。)
- ・椎間板内酵素注入療法
- ・脳刺激装置植込術(頭蓋内電極植込術を含む。)及び脳刺激装置交換術
- ・脊髄刺激装置植込術及び脊髄刺激装置交換術
- ・仙骨神経刺激装置植込術及び仙骨神経刺激装置交換術(便失禁)
- ・緑内障手術(水晶体再建術併用眼内ドレーン挿入術)
- ・緑内障手術(濾過胞再建術(needle法))
- ・乳がんセンチネルリンパ節加算1
- ・乳がんセンチネルリンパ節加算2
- ・ゲル充填人工乳房を用いた乳房再建術(乳房切除後)
- ・経皮的冠動脈形成術(特殊カテーテルによるもの)
- ・経皮的中隔心筋焼灼術
- ・ペースメーカー移植術及びペースメーカー交換術
- ・ペースメーカー移植術及びペースメーカー交換術(リードレスペースメーカー)
- ・大動脈バルーンパンピング法(IABP法)
- ・腹腔鏡下腓体尾部腫瘍切除術
- ・早期悪性腫瘍大腸粘膜下層剝離術
- ・体外衝撃波腎・尿管結石破碎術
- ・腹腔鏡下腎悪性腫瘍手術(内視鏡手術用支援機器を用いるもの)
- ・腹腔鏡下膀胱悪性腫瘍手術
- ・腹腔鏡下前立腺悪性腫瘍手術(内視鏡手術用支援機器を用いるもの)
- ・腹腔鏡下仙骨腔固定術
- ・腹腔鏡下仙骨腔固定術(内視鏡手術用支援機器を用いるもの)
- ・腹腔鏡下腔式子宮全摘術(内視鏡手術用支援機器を用いるもの)
- ・腹腔鏡下子宮悪性腫瘍手術(子宮体がんに限る。)
- ・医科点数表第2章第10部手術の通則の16に掲げる手術
- ・医科点数表第2章第10部手術の通則の19に掲げる手術
- ・輸血管理料Ⅱ
- ・輸血適正使用加算
- ・人工肛門・人工膀胱造設術前処置加算
- ・胃瘻造設時嚥下機能評価加算
- ・麻酔管理料(Ⅰ)
- ・麻酔管理料(Ⅱ)
- ・放射線治療専任加算
- ・外来放射線治療加算
- ・高エネルギー放射線治療
- ・1回線量増加加算
- ・強度変調放射線治療(IMRT)
- ・画像誘導放射線治療加算(IGRT)
- ・体外照射呼吸性移動対策加算
- ・定位放射線治療
- ・定位放射線治療呼吸性移動対策加算
- ・病理診断管理加算1
- ・歯科初診料
- ・歯科外来診療環境体制加算1
- ・歯科疾患管理料の注11に掲げる総合医療管理加算及び歯科治療時医療管理料
- ・有床義歯咀嚼機能検査1のイ
- ・有床義歯咀嚼機能検査1のロ及び咀嚼能力検査
- ・精密触覚機能検査
- ・歯科口腔リハビリテーション料2
- ・CAD/CAM冠
- ・上顎骨形成術(骨移動を伴う場合に限る。)(歯科)、  
下顎骨形成術(骨移動を伴う場合に限る。)(歯科)
- ・歯周組織再生誘導手術
- ・広範囲顎骨支持型装置埋入手術
- ・クラウン・ブリッジ維持管理料
- ・歯科矯正診断料
- ・顎口腔機能診断料(顎変形症(顎離断等の手術を必要とするものに限る。)  
の手術前後における歯科矯正に係るもの)

## 2 診療記録管理体制

### 診療記録管理委員会

委員長 辻 靖博	(診療局長)
委員 武田 賢一	(腫瘍内科科長)
田代 稚恵	(産婦人科部長)
福本 陽二	(消化器外科部長)
岩本 理恵	(副看護局長)
安達 奏恵	(薬剤師)
名原 陽子	(診療情報管理士)
川合 浩之	(医事課)

### 所属 医事課

配置職員 常勤職員 6名

### 管理する診療録 入院(退院)診療録

平成17年以降退院のもの

外来診療録

平成17年以降のもの

令和4年退院患者統計

令和5年

編集 医事課

発行 松江市立病院

〒690-8509

島根県松江市乃白町32番地1

TEL(0852)60-8000(代)