

退院患者統計

(第51号)

令和3年(1月～12月)退院分



松江市立病院

退院統計について

この統計は、令和3年1月1日から12月31日までの退院患者について、入院診療録に基づいて集計したものである。

作成された入院診療録ごとに集計するので、同一患者が同一疾患で再入院した場合は、それぞれに取り扱う。

転科した場合は、それぞれに取り扱う。

疾病の分類は、厚生労働大臣官房統計情報部「疾病、傷害及び死因統計分類提要（ICD-10(International Statistical Classification of Diseases and Related Health Problems, Tenth Revision) (2013年版) 準拠）」一般財団法人厚生労働統計協会（平成28年）による。

疾病については、入院における主病名についての統計である。

手術については、入院期間中におこなわれた主な手術についての集計である。

在院日数については、入院日（転科入院日）および退院日（転科退院日）を含む。

【目次】

項目別退院患者数および統計対象科

I 退院患者に関する統計

- 1 診療科別・月別・性別退院患者数分布表
- 2 診療科別・年齢別平均在院日数
- 3 診療科別・在院日数別退院患者数
- 4 診療科別・入院経路別退院患者数
- 5 診療科別・地域別退院患者数

II 疾病に関する統計

- 1 診療科別・疾病別退院患者数
- 2 年齢別・性別・疾病別退院患者数
- 3 地域別・疾病別退院患者数
- 4 転帰別退院患者数
- 5 年齢別・性別・疾病別死亡退院患者数
- 6 疾病別死亡退院患者数
- 7 疾病別退院患者数(全科・上位40位まで)
- 8 疾病別退院患者数(診療科別・上位10位まで)

III 悪性新生物に関する統計

- 1 年齢別・性別・悪性新生物別退院患者数
- 2 診療科別・悪性新生物別退院患者数(診療実数)
- 3 年齢別・性別・悪性新生物別死亡退院患者数

IV 予定外(緊急)入院患者に関する統計

- 1 予定外(緊急)入院患者・診療科別・地域別退院患者数
- 2 予定外(緊急)入院患者・在院日数別退院患者数
- 3 予定外(緊急)入院患者・疾患別退院患者数(一般疾病・上位30位まで)
- 4 予定外(緊急)入院患者・疾病別退院患者数(外傷等・上位15位まで)

V 手術に関する統計

- 1 診療科別手術件数(診療科別・上位5位まで)

VI 分娩に関する統計

- 1 月別分娩数
- 2 年齢別分娩数
- 3 形態別分娩数
- 4 胎児数別分娩数
- 5 出生順別新生児数
- 6 出生時体重別・性別新生児数
- 7 疾病別分娩数(上位10位まで)

VII 退院患者年次比較

- 1 上位疾病(上位・15位)退院患者数
- 2 悪性新生物上位疾病(上位・15位)退院患者数

VIII その他

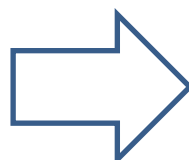
- 1 病院の概要
- 2 診療記録管理体制

項目別退院患者数および統計対象科

総退院患者数	8,769	うち 分娩患者数	200
		うち 悪性新生物退院患者数	1,595
		うち 死亡退院患者数	290

統計対象科

総合診療科
腫瘍内科
糖尿病・内分泌内科
消化器内科
循環器内科
呼吸器内科
脳神経内科
小児科
放射線科
精神神経科
皮膚科
消化器外科
乳腺・内分泌・胸部外科
心臓血管外科
脳神経外科
整形外科
形成外科
産婦人科
泌尿器科
耳鼻いんこう科
眼科
麻酔科
緩和ケア・ペインクリニック科
救急診療科
リハビリテーション科
歯科口腔外科
計 26 科



記載名

総合診
腫 内 科
糖 内 科
消 内 科
循 内 科
呼 内 科
脳 内 科
小 児 科
放 線 科
精 神 科
皮 膚 科
消 外 科
乳 外 科
心 外 科
脳 外 科
整 形 科
形 成 科
産 婦 科
泌 尿 器 科
耳 鼻 科
眼 科
麻 酔 科
緩 ぺ 科
救 急 科
リ ハ 科
歯 口 外 科
計 26 科

I 退院患者に関する統計

1 診療科別・月別・性別患者数分布表

診療科名	性別	1月	2月	3月	4月	5月	6月	7月	8月	9月	10月	11月	12月	合計	
総合診	男	2	0	0	0	0	0	1	0	0	0	0	0	3	
	女	1	0	0	0	0	0	0	0	0	0	1	0	2	
	計	3	0	0	0	0	0	1	0	0	0	1	0	5	
糖内科	男	12	8	14	10	5	7	12	14	15	6	11	6	120	
	女	10	7	9	12	6	16	7	18	13	12	15	13	138	
	計	22	15	23	22	11	23	19	32	28	18	26	19	258	
消内科	男	56	49	61	56	40	55	61	57	49	49	45	53	631	
	女	43	35	60	44	36	29	29	36	37	40	47	51	487	
	計	99	84	121	100	76	84	90	93	86	89	92	104	1,118	
循内科	男	37	33	27	38	26	30	26	22	33	24	22	35	353	
	女	16	46	36	29	24	23	20	31	25	27	34	22	333	
	計	53	79	63	67	50	53	46	53	58	51	56	57	686	
呼内科	男	40	34	32	39	44	45	52	82	56	37	32	43	536	
	女	19	22	17	25	38	26	33	27	37	31	14	15	304	
	計	59	56	49	64	82	71	85	109	93	68	46	58	840	
脳内科	男	12	17	14	14	9	8	13	15	10	16	16	9	153	
	女	11	9	12	11	10	8	11	9	8	14	16	12	131	
	計	23	26	26	25	19	16	24	24	18	30	32	21	284	
小児科	男	34	34	41	33	47	51	65	62	37	24	38	29	495	
	女	30	20	35	24	26	48	57	46	19	20	25	18	368	
	計	64	54	76	57	73	99	122	108	56	44	63	47	863	
精神科	男	7	6	2	8	12	12	6	9	7	9	6	5	89	
	女	11	12	13	4	10	9	11	12	11	7	7	10	117	
	計	18	18	15	12	22	21	17	21	18	16	13	15	206	
皮膚科	男	0	1	2	3	6	2	1	3	1	4	1	2	26	
	女	4	2	2	2	5	5	4	1	3	1	3	5	37	
	計	4	3	4	5	11	7	5	4	4	5	4	7	63	
消外科	男	27	27	25	25	17	27	28	29	30	24	28	25	312	
	女	16	19	20	16	12	18	24	19	17	23	21	20	225	
	計	43	46	45	41	29	45	52	48	47	47	49	45	537	
乳外科	男	3	4	3	4	3	4	2	4	0	1	1	1	30	
	女	8	10	8	12	10	12	9	9	17	12	15	23	145	
	計	11	14	11	16	13	16	11	13	17	13	16	24	175	
心外科	男	3	5	1	0	0	2	1	1	4	2	2	0	21	
	女	4	3	5	0	0	0	3	3	1	3	1	2	25	
	計	7	8	6	0	0	2	4	4	5	5	3	2	46	
脳外科	男	19	15	16	20	17	17	13	8	10	15	14	15	179	
	女	17	10	16	13	11	14	15	16	14	16	23	18	183	
	計	36	25	32	33	28	31	28	24	24	31	37	33	362	
整形科	男	33	43	26	28	32	24	30	35	24	27	44	26	372	
	女	39	49	58	40	37	34	42	40	40	29	38	56	502	
	計	72	92	84	68	69	58	72	75	64	56	82	82	874	
形成科	男	1	4	3	4	2	5	1	5	0	4	3	4	36	
	女	4	6	5	12	6	5	4	4	4	6	7	5	68	
	計	5	10	8	16	8	10	5	9	4	10	10	9	104	
産婦科	産科	女	27	17	24	27	20	18	20	19	24	25	28	17	266
	婦人科	女	28	35	52	45	41	39	32	38	30	37	38	42	457
	計	55	52	76	72	61	57	52	57	54	62	66	59	723	
泌尿器	男	36	36	48	34	36	36	45	27	24	27	30	27	406	
	女	9	13	12	9	10	12	11	17	16	14	16	11	150	
	計	45	49	60	43	46	48	56	44	40	41	46	38	556	
耳鼻科	男	12	14	8	12	9	14	12	13	10	4	9	10	127	
	女	14	11	7	16	8	15	10	8	9	9	8	9	124	
	計	26	25	15	28	17	29	22	21	19	13	17	19	251	
眼科	男	9	9	13	8	11	11	12	8	9	11	4	13	118	
	女	9	9	10	14	7	7	9	11	13	11	11	10	121	
	計	18	18	23	22	18	18	21	19	22	22	15	23	239	
麻酔科	男	0	0	0	0	0	1	0	0	0	0	1	0	2	
	女	0	0	0	0	0	0	0	0	0	0	0	1	1	
	計	0	0	0	0	0	1	0	0	0	0	1	1	3	
緩べ科	男	8	5	6	1	6	11	10	7	10	7	4	8	83	
	女	9	6	9	12	4	6	8	3	8	5	9	9	88	
	計	17	11	15	13	10	17	18	10	18	12	13	17	171	
救急科	男	1	0	1	0	0	0	0	0	0	0	0	0	2	
	女	1	1	0	0	0	0	0	0	0	0	0	0	2	
	計	2	1	1	0	0	0	0	0	0	0	0	0	4	
歯口外	男	18	11	20	15	9	12	16	10	16	16	13	14	170	
	女	17	22	19	20	17	21	14	26	15	24	18	18	231	
	計	35	33	39	35	26	33	30	36	31	40	31	32	401	
合計	男	370	355	363	352	331	374	407	411	345	307	324	325	4,264	
	女	347	364	429	387	338	365	373	393	361	366	395	387	4,505	
	計	717	719	792	739	669	739	780	804	706	673	719	712	8,769	

2 診療科別・年齢別平均在院日数

診療科名	0歳 ~ 64歳			65歳 以上			合 計		
	件数	延在院 日数	平均在院 日数	件数	延在院 日数	平均在院 日数	件数	延在院 日数	平均在院 日数
総 合 診	2	3	1.5	3	5	1.7	5	8	1.6
糖 内 科	65	669	10.3	193	2,991	15.5	258	3,660	14.2
消 内 科	275	2,222	8.1	843	10,366	12.3	1,118	12,588	11.3
循 内 科	122	1,083	8.9	564	8,710	15.4	686	9,793	14.3
呼 内 科	322	3,041	9.4	518	7,919	15.3	840	10,960	13.0
脳 内 科	66	898	13.6	218	5,932	27.2	284	6,830	24.0
小 児 科	863	4,445	5.2	-	-	-	863	4,445	5.2
精 神 科	152	6,008	39.5	54	3,167	58.6	206	9,175	44.5
皮 膚 科	21	210	10.0	42	758	18.0	63	968	15.4
消 外 科	182	1,607	8.8	355	6,219	17.5	537	7,826	14.6
乳 外 科	111	690	6.2	64	627	9.8	175	1,317	7.5
心 外 科	10	42	4.2	36	372	10.3	46	414	9.0
脳 外 科	96	1,663	17.3	266	5,457	20.5	362	7,120	19.7
整 形 科	290	4,296	14.8	584	14,651	25.1	874	18,947	21.7
形 成 科	43	220	5.1	61	451	7.4	104	671	6.5
産 婦 科	623	4,337	7.0	100	803	8.0	723	5,140	7.1
産 科	266	1,975	7.4	0	0	0.0	266	1,975	7.4
婦人科	357	2,362	6.6	100	803	8.0	457	3,165	6.9
泌 尿 器	114	689	6.0	442	5,070	11.5	556	5,759	10.4
耳 鼻 科	126	790	6.3	125	1,601	12.8	251	2,391	9.5
眼 科	10	37	3.7	229	694	3.0	239	731	3.1
麻 酔 科	1	2	2.0	2	11	5.5	3	13	4.3
緩 べ 科	26	799	30.7	145	5,825	40.2	171	6,624	38.7
救 急 科	1	2	2.0	3	5	1.7	4	7	1.8
歯 口 外	277	1,077	3.9	124	527	4.3	401	1,604	4.0
合 計	3,798	34,830	9.2	4,971	82,161	16.5	8,769	116,991	13.3

3 診療科別・在院日数別退院患者数

診療科名	1日	11日	21日	31日	61日	91日	121日	181日	366日	731日	合計
	10日	20日	30日	60日	90日	120日	180日	365日	730日		
総合診	5	0	0	0	0	0	0	0	0	0	5
糖内科	100	111	30	14	3	0	0	0	0	0	258
消内科	737	246	68	53	11	2	1	0	0	0	1,118
循内科	373	146	88	63	13	2	1	0	0	0	686
呼内科	472	223	73	59	11	2	0	0	0	0	840
脳内科	91	74	42	55	15	5	2	0	0	0	284
小児科	818	33	8	4	0	0	0	0	0	0	863
精神科	42	43	16	57	20	13	10	5	0	0	206
皮膚科	35	16	5	4	2	1	0	0	0	0	63
消外科	291	133	51	53	6	2	1	0	0	0	537
乳外科	138	34	2	1	0	0	0	0	0	0	175
心外科	33	6	6	0	1	0	0	0	0	0	46
脳外科	156	87	48	54	13	2	1	1	0	0	362
整形外科	311	172	187	167	30	3	2	2	0	0	874
形成科	89	11	2	1	1	0	0	0	0	0	104
産婦科	647	57	9	8	2	0	0	0	0	0	723
産科	245	14	4	2	1	0	0	0	0	0	266
婦人科	402	43	5	6	1	0	0	0	0	0	457
泌尿器	370	125	29	27	1	3	0	1	0	0	556
耳鼻科	220	18	4	4	1	2	1	1	0	0	251
眼科	239	0	0	0	0	0	0	0	0	0	239
麻酔科	3	0	0	0	0	0	0	0	0	0	3
緩ペ科	40	38	23	38	17	4	8	3	0	0	171
救急科	4	0	0	0	0	0	0	0	0	0	4
歯口外	380	19	0	2	0	0	0	0	0	0	401
合計	5,594	1,592	691	664	147	41	27	13	0	0	8,769
構成比(%)	63.8	18.2	7.9	7.6	1.7	0.5	0.3	0.1	0.0	0.0	100.0

入院期間による、退院患者全体に占める割合

1ヶ月以内	89.8
2ヶ月以内	97.4
3ヶ月以内	99.1
6ヶ月以内	99.9
1年以内	100.0

4 診療科別・入院経路別退院患者数

診療科名	外来受診からの入院	他病院から紹介受診による入院	診療所から紹介受診による入院	検診専門施設から紹介受診による入院	他診療科からの転科による入院	院内出生による入院	その他	合計
総合診	3	0	2	0	0	0	0	5
糖内科	141	9	93	2	13	0	0	258
消内科	697	54	299	24	44	0	0	1,118
循内科	397	20	232	3	34	0	0	686
呼内科	414	32	169	7	32	0	186	840
脳内科	174	9	78	0	22	0	1	284
小児科	370	7	326	2	0	147	11	863
精神科	142	14	27	0	23	0	0	206
皮膚科	44	1	15	0	3	0	0	63
消外科	291	33	158	9	46	0	0	537
乳外科	121	8	33	12	1	0	0	175
心外科	19	8	17	0	2	0	0	46
脳外科	246	47	45	0	24	0	0	362
整形外科	481	56	293	0	44	0	0	874
形成科	65	11	23	0	5	0	0	104
産婦科	306	79	310	23	5	0	0	723
産科	82	26	158	0	0	0	0	266
婦人科	224	53	152	23	5	0	0	457
泌尿器	367	39	112	8	30	0	0	556
耳鼻科	120	11	106	3	11	0	0	251
眼科	152	17	66	3	1	0	0	239
麻酔科	2	0	1	0	0	0	0	3
緩ペ科	81	21	16	0	53	0	0	171
救急科	4	0	0	0	0	0	0	4
歯口外	87	16	292	4	2	0	0	401
合計	4,724	492	2,713	100	395	147	198	8,769
構成比(%)	53.9	5.6	30.9	1.1	4.5	1.7	2.3	100.0

5 診療科別・地域別退院患者数

診療科名	松江市											安来市	雲南市	出雲市	大田市	江津市	浜田市	益田市	隠岐郡	仁多郡	飯石郡	邑智郡	鹿足郡	県外	合計
	橋南	橋北	八雲町	玉湯町	宍道町	八束町	鹿島町	島根町	美保関町	東出雲町	計														
総合診	3	1	0	0	0	0	0	0	0	1	5	0	0	0	0	0	0	0	0	0	0	0	0	0	5
糖内科	125	37	8	15	18	2	5	2	1	29	242	7	5	1	1	0	0	0	0	0	0	0	0	2	258
消内科	507	148	64	66	87	18	20	10	7	102	1,029	20	25	7	0	0	0	2	6	14	1	0	0	14	1,118
循内科	340	54	53	34	42	8	12	8	6	59	616	14	27	4	1	0	0	0	5	11	0	0	0	8	686
呼内科	387	114	48	44	40	10	12	3	3	57	718	48	29	12	0	0	0	0	9	7	0	0	0	17	840
脳内科	157	20	19	21	22	3	1	3	0	24	270	8	3	1	0	0	0	0	0	0	0	0	0	2	284
小児科	331	172	36	58	44	14	8	3	4	106	776	25	17	8	1	0	1	0	1	2	1	0	0	31	863
精神科	91	46	14	11	5	5	7	2	0	6	187	3	5	3	0	0	0	0	2	1	0	0	0	5	206
皮膚科	28	2	5	5	8	0	1	1	0	6	56	3	2	0	0	0	0	0	1	0	0	0	0	1	63
消外科	259	68	23	43	32	5	9	2	1	37	479	27	14	2	0	0	1	1	6	4	0	1	0	2	537
乳外科	71	30	2	15	10	1	5	3	0	14	151	5	4	0	0	0	0	1	11	1	0	0	0	2	175
心外科	21	8	2	6	2	0	3	0	0	2	44	1	1	0	0	0	0	0	0	0	0	0	0	0	46
脳外科	193	38	8	13	29	2	3	6	2	24	318	15	4	8	1	0	0	2	4	0	0	0	0	10	362
整形科	421	122	41	44	55	7	17	3	7	77	794	26	17	8	1	0	1	1	9	1	0	0	0	16	874
形成科	38	18	2	10	7	0	0	2	0	8	85	4	6	4	1	1	0	1	0	0	0	0	0	2	104
産婦科	263	125	24	60	24	11	13	8	3	70	601	37	21	11	2	0	4	0	7	4	1	0	0	35	723
泌尿器	234	48	73	27	42	9	9	3	5	35	485	7	38	1	0	1	0	0	3	5	0	2	0	14	556
耳鼻科	126	24	15	15	12	3	6	1	0	18	220	10	9	0	0	0	0	0	1	2	0	0	0	9	251
眼科	87	26	16	19	34	3	0	1	5	9	200	4	11	0	0	0	0	0	6	6	0	0	0	12	239
麻酔科	1	0	0	0	1	0	1	0	0	0	3	0	0	0	0	0	0	0	0	0	0	0	0	3	
緩べ科	77	30	4	10	11	1	3	1	2	9	148	6	9	6	0	1	0	0	0	0	0	0	0	1	171
救急科	2	0	0	0	0	1	0	0	0	1	4	0	0	0	0	0	0	0	0	0	0	0	0	4	
歯口外	210	62	27	17	7	1	2	1	3	30	360	18	12	2	0	0	0	0	1	2	1	0	0	5	401
合計	3,972	1,193	484	533	532	104	137	63	49	724	7,791	288	259	78	8	3	7	8	72	60	4	3	0	188	8,769
構成比 (%)	45.3	13.6	5.5	6.1	6.1	1.2	1.6	0.7	0.6	8.3	88.8	3.3	3.0	0.9	0.1	0.0	0.1	0.1	0.8	0.7	0.0	0.0	0.0	2.1	100.0

II 疾病に関する統計

1 診療科別・疾病別退院患者数

ICD-10による 疾病分類	総合 診	糖 内 科	消 内 科	循 内 科	呼 内 科	脳 内 科	小 児 科	精 神 科	皮 膚 科	消 外 科	乳 外 科	心 外 科	脳 外 科	整 形 科	形 成 科	産 婦 科	泌 尿 器	耳 鼻 科	眼 科	麻 酔 科	緩 べ 科	救 急 科	歯 口 外	合 計	構 成 比 (%)	平 均 在 院 日 数
感染症及び寄生虫症	0	4	42	12	19	3	123	0	30	3	2	0	1	1	1	0	7	6	0	0	2	0	1	257	2.9	7.8
新生物(腫瘍) (悪性)	0	0	426	2	202	0	0	1	3	169	139	0	16	3	13	143	271	31	0	0	167	0	9	1,595	18.2	15.5
新生物(腫瘍) (良性)	0	0	23	0	1	0	1	0	0	10	6	0	13	4	10	133	7	12	0	0	0	0	10	230	2.6	7.4
血液及び造血器 の疾患並びに免 疫機構の障害	0	0	22	4	8	1	16	1	1	0	4	0	0	0	0	0	3	0	0	0	0	0	0	60	0.7	10.4
内分泌、栄養及 び代謝疾患	0	151	32	19	17	19	80	1	1	5	6	0	2	1	0	0	2	2	0	0	0	0	0	338	3.9	11.4
精神及び行動の 障害	0	0	4	5	3	3	0	184	0	0	0	0	1	0	0	0	0	0	0	0	1	0	1	202	2.3	41.1
神経系の疾患	0	2	6	6	45	68	0	10	0	0	0	0	75	16	0	0	0	51	0	0	0	3	0	282	3.2	13.6
眼及び付属器の 疾患	0	0	0	0	0	1	0	0	0	0	0	0	0	0	12	0	0	0	239	0	0	0	0	252	2.9	3.0
耳及び乳様突起 の疾患	0	2	9	3	8	3	1	0	0	0	1	0	2	1	0	0	0	54	0	0	0	0	0	84	1.0	4.7
循環器系の疾患	1	6	9	547	9	155	2	0	2	0	0	40	169	2	17	0	6	1	0	0	0	0	0	966	11.0	18.2
呼吸器系の疾患	0	17	41	26	266	8	333	1	0	4	5	2	6	1	0	0	5	73	0	0	0	0	0	788	9.0	11.4
消化器系の疾患	1	4	420	9	7	0	9	0	0	332	0	0	1	0	0	1	3	6	0	0	1	0	365	1,159	13.2	8.5
皮膚及び皮下組 織の疾患	0	0	1	0	0	0	17	0	14	1	1	0	0	4	26	2	0	1	0	0	0	0	0	67	0.8	14.7
筋骨格系及び結 合組織の疾患	1	6	6	0	8	2	16	0	1	0	1	0	2	163	1	0	3	1	0	0	0	0	2	213	2.4	19.3
腎尿路生殖器系 の疾患	0	60	52	27	25	8	26	0	0	3	2	0	0	3	1	159	192	0	0	0	0	0	0	558	6.4	10.7
妊娠、分娩及び 産じょく<褥>	0	0	0	0	0	0	0	0	0	0	0	0	0	0	0	275	0	0	0	0	0	0	0	275	3.1	7.5
周産期に発生し た病態	0	0	0	0	0	0	149	0	0	0	0	0	0	0	0	0	0	0	0	0	0	0	0	149	1.7	8.0
先天奇形、変形 及び染色体異常	0	0	0	1	0	0	4	0	0	2	0	0	2	3	5	1	0	0	0	0	0	0	3	21	0.2	6.4
症状、徴候及び異 常臨床所見・異常 検査所見で他に分 類されないもの	1	3	14	4	22	9	31	0	0	0	2	0	1	0	2	5	44	10	0	0	0	1	0	149	1.7	3.9
損傷、中毒及び その他の外因の 影響	1	3	10	21	9	4	43	8	11	7	6	4	71	624	16	2	13	3	0	3	0	0	4	863	9.8	19.6
傷病及び死亡の 外因	0	0	0	0	0	0	0	0	0	0	0	0	0	0	0	0	0	0	0	0	0	0	0	0	0.0	0.0
健康状態に影響 を及ぼす要因及 び保健サービスの 利用	0	0	0	0	1	0	1	0	0	1	0	0	0	48	0	2	0	0	0	0	0	0	6	59	0.7	4.4
特殊目的用コー ド	0	0	1	0	190	0	11	0	0	0	0	0	0	0	0	0	0	0	0	0	0	0	0	202	2.3	10.6
合計	5	258	1,118	686	840	284	863	206	63	537	175	46	362	874	104	723	556	251	239	3	171	4	401	8,769	100.0	13.3

2 年齢別・性別・疾病別退院患者数

ICD-10による疾病分類	性別	0～9歳	10～19歳	20～29歳	30～39歳	40～49歳	50～59歳	60～69歳	70～79歳	80～89歳	90歳以上	合計
感染症及び寄生虫症	男	75	5	3	3	10	4	4	11	13	5	133
	女	41	8	1	5	5	8	15	8	22	11	124
	計	116	13	4	8	15	12	19	19	35	16	257
新生物<腫瘍>	男	2	2	1	8	24	91	226	382	193	32	961
	女	1	4	25	58	122	109	134	232	144	35	864
	計	3	6	26	66	146	200	360	614	337	67	1,825
血液及び造血器の疾患並びに免疫機構の障害	男	6	2	0	1	3	1	1	5	4	1	24
	女	7	1	0	1	1	2	5	5	10	4	36
	計	13	3	0	2	4	3	6	10	14	5	60
内分泌、栄養及び代謝疾患	男	46	2	4	4	10	13	29	34	34	7	183
	女	26	7	8	7	3	14	12	25	30	23	155
	計	72	9	12	11	13	27	41	59	64	30	338
精神及び行動の障害	男	0	5	7	5	20	30	15	8	3	1	94
	女	1	8	9	11	21	18	17	12	11	0	108
	計	1	13	16	16	41	48	32	20	14	1	202
神経系の疾患	男	1	0	5	8	28	12	11	34	21	5	125
	女	2	1	2	5	15	12	19	56	36	9	157
	計	3	1	7	13	43	24	30	90	57	14	282
眼及び付属器の疾患	男	0	0	0	0	0	1	18	75	29	0	123
	女	0	0	0	0	0	0	14	65	44	6	129
	計	0	0	0	0	0	1	32	140	73	6	252
耳及び乳様突起の疾患	男	2	0	1	2	5	5	5	7	4	1	32
	女	2	0	0	1	8	11	7	15	6	2	52
	計	4	0	1	3	13	16	12	22	10	3	84
循環器系の疾患	男	0	0	1	5	16	53	109	168	123	36	511
	女	2	0	0	3	17	26	44	109	148	106	455
	計	2	0	1	8	33	79	153	277	271	142	966
呼吸器系の疾患	男	193	6	6	6	16	13	32	57	79	48	456
	女	143	4	12	7	7	9	21	28	54	47	332
	計	336	10	18	13	23	22	53	85	133	95	788
消化器系の疾患	男	14	19	33	40	66	62	98	135	101	26	594
	女	7	20	61	54	57	44	49	80	115	78	565
	計	21	39	94	94	123	106	147	215	216	104	1,159
皮膚及び皮下組織の疾患	男	10	0	1	2	1	1	2	7	6	0	30
	女	6	2	1	1	1	1	4	9	8	4	37
	計	16	2	2	3	2	2	6	16	14	4	67
筋骨格系及び結合組織の疾患	男	10	5	4	3	10	9	19	22	25	4	111
	女	8	2	1	4	8	10	15	26	21	7	102
	計	18	7	5	7	18	19	34	48	46	11	213
腎尿路生殖器系の疾患	男	15	0	1	5	3	18	20	42	51	19	174
	女	10	3	10	56	55	18	23	56	83	70	384
	計	25	3	11	61	58	36	43	98	134	89	558
妊娠、分娩及び産じょく<褥>	男	-	-	-	-	-	-	-	-	-	-	-
	女	0	5	76	171	23	0	0	0	0	0	275
	計	0	5	76	171	23	0	0	0	0	0	275
周産期に発生した病態	男	78	0	0	0	0	0	0	0	0	0	78
	女	71	0	0	0	0	0	0	0	0	0	71
	計	149	0	0	0	0	0	0	0	0	0	149
先天奇形、変形及び染色体異常	男	9	2	1	1	0	0	1	1	0	0	15
	女	4	0	0	1	0	0	0	0	1	0	6
	計	13	2	1	2	0	0	1	1	1	0	21
症状、徴候及び異常臨床所見・異常検査所見で他に分類されないもの	男	22	1	0	0	0	6	20	30	13	1	93
	女	9	1	2	4	6	10	3	6	7	8	56
	計	31	2	2	4	6	16	23	36	20	9	149
損傷、中毒及びその他の外因の影響	男	41	38	15	14	17	37	42	58	81	22	365
	女	19	15	8	11	12	23	42	98	164	106	498
	計	60	53	23	25	29	60	84	156	245	128	863
傷病及び死亡の外因	男	0	0	0	0	0	0	0	0	0	0	0
	女	0	0	0	0	0	0	0	0	0	0	0
	計	0	0	0	0	0	0	0	0	0	0	0
健康状態に影響を及ぼす要因及び保健サービスの利用	男	0	7	1	5	4	4	3	2	1	0	27
	女	1	3	3	1	5	3	9	7	0	0	32
	計	1	10	4	6	9	7	12	9	1	0	59
特殊目的用コード	男	3	15	30	27	31	20	6	3	0	0	135
	女	2	8	14	5	14	10	6	5	3	0	67
	計	5	23	44	32	45	30	12	8	3	0	202
合計	男	527	109	114	139	264	380	661	1,081	781	208	4,264
	女	362	92	233	406	380	328	439	842	907	516	4,505
	計	889	201	347	545	644	708	1,100	1,923	1,688	724	8,769
構成比(%)		10.1	2.3	4.0	6.2	7.3	8.1	12.5	21.9	19.2	8.3	100.0

3 地域別・疾病別退院患者数

ICD-10による 疾病分類	松江市										安来市	出雲市	その他市	隠岐郡	仁多郡	飯石郡	その他郡	県外	合計
	橋南	橋北	八雲町	玉湯町	宍道町	八束町	鹿島町	島根町	美保関町	東出雲町									
感染症及び寄生虫症	120	31	11	20	18	1	5	1	1	31	6	1	0	0	2	0	0	9	257
新生物<腫瘍>	808	243	107	114	97	31	32	20	12	143	60	12	77	25	20	1	2	21	1,825
血液及び造血器の疾患並びに免疫機構の障害	30	15	4	2	0	1	2	0	0	3	0	0	1	1	1	0	0	0	60
内分泌、栄養及び代謝疾患	171	49	11	21	17	7	8	2	2	29	8	2	8	0	1	0	0	2	338
精神及び行動の障害	84	44	12	11	9	5	6	2	0	9	4	3	5	2	1	0	0	5	202
神経系の疾患	133	30	22	21	17	2	7	2	0	23	6	6	7	1	0	0	0	5	282
眼及び付属器の疾患	90	29	17	21	35	3	0	2	5	9	4	1	12	6	6	0	0	12	252
耳及び乳様突起の疾患	39	5	4	6	3	1	0	2	0	7	7	0	1	1	1	0	0	7	84
循環器系の疾患	487	86	64	49	68	11	12	12	8	73	26	9	36	6	10	0	0	9	966
呼吸器系の疾患	343	121	39	50	57	13	12	2	2	85	21	3	24	0	4	0	0	12	788
消化器系の疾患	569	163	63	68	62	9	15	4	5	99	36	5	36	6	7	1	1	10	1,159
皮膚及び皮下組織の疾患	34	9	3	7	0	0	1	1	0	7	1	1	2	0	0	0	0	1	67
筋骨格系及び結合組織の疾患	105	41	8	17	12	3	2	0	0	12	3	1	3	1	1	0	0	4	213
腎尿路生殖器系の疾患	228	71	52	34	39	3	15	3	3	49	18	2	24	1	3	0	0	13	558
妊娠、分娩及び産じょく<褥>	90	48	6	28	12	4	2	2	1	18	12	7	13	3	0	1	0	28	275
周産期に発生した病態	49	20	6	11	8	0	1	2	0	11	8	4	7	1	0	1	0	20	149
先天奇形、変形及び染色体異常	8	7	1	0	0	0	1	0	0	3	1	0	0	0	0	0	0	0	21
症状、徴候及び異常臨床所見・異常検査所見で他に分類されないもの	74	17	11	9	7	2	0	0	0	20	2	0	3	0	2	0	0	2	149
損傷、中毒及びその他の外因の影響	406	116	36	37	65	6	15	5	8	76	31	9	22	9	1	0	0	21	863
傷病及び死亡の外因	0	0	0	0	0	0	0	0	0	0	0	0	0	0	0	0	0	0	0
健康状態に影響を及ぼす要因及び保健サービスの利用	34	5	4	2	2	1	1	0	0	5	1	2	1	1	0	0	0	0	59
特殊目的用コード	70	43	3	5	4	1	0	1	2	12	33	10	3	8	0	0	0	7	202
合計	3,972	1,193	484	533	532	104	137	63	49	724	288	78	285	72	60	4	3	188	8,769
構成比(%)	45.3	13.6	5.5	6.1	6.1	1.2	1.6	0.7	0.6	8.3	3.3	0.9	3.3	0.8	0.7	0.0	0.0	2.1	100.0
死亡退院患者数	135	45	14	15	20	2	6	2	1	29	6	0	10	1	2	0	0	2	290
構成比(%)	46.6	15.5	4.8	5.2	6.9	0.7	2.1	0.7	0.3	10.0	2.1	0.0	3.4	0.3	0.7	0.0	0.0	0.7	100.0

4 転帰別退院患者数

ICD-10による疾病分類	治ゆ	軽快	寛解	不変	増悪	死亡	その他	合計	転科	転院
感染症及び寄生虫症	72	165	0	13	1	5	1	257	12	10
新生物〈腫瘍〉	87	849	0	578	14	169	128	1,825	86	46
血液及び造血器の疾患並びに免疫機構の障害	8	37	0	8	1	1	5	60	4	2
内分泌、栄養及び代謝疾患	59	230	0	31	2	2	14	338	21	23
精神及び行動の障害	3	179	0	19	0	0	1	202	7	9
神経系の疾患	42	160	0	27	2	2	49	282	22	14
眼及び付属器の疾患	0	252	0	0	0	0	0	252	1	0
耳及び乳様突起の疾患	19	49	0	16	0	0	0	84	6	0
循環器系の疾患	59	703	0	64	10	54	76	966	52	116
呼吸器系の疾患	182	544	0	33	0	27	2	788	22	48
消化器系の疾患	310	760	0	65	4	10	10	1,159	66	31
皮膚及び皮下組織の疾患	6	59	0	2	0	0	0	67	3	5
筋骨格系及び結合組織の疾患	1	199	0	11	1	1	0	213	10	14
腎尿路生殖器系の疾患	59	454	0	35	0	6	4	558	29	25
妊娠、分娩及び産じょく〈褥〉	11	114	0	9	1	0	140	275	0	1
周産期に発生した病態	75	71	0	2	1	0	0	149	0	2
先天奇形、変形及び染色体異常	4	13	0	3	0	0	1	21	0	0
症状、徴候及び異常臨床所見・異常検査所見で他に分類されないもの	22	48	0	12	1	0	66	149	10	3
損傷、中毒及びその他の外因の影響	45	724	0	50	1	13	30	863	48	212
傷病及び死亡の外因	0	0	0	0	0	0	0	0	0	0
健康状態に影響を及ぼす要因及び保健サービスの利用	1	54	0	1	0	0	3	59	0	0
特殊目的用コード	82	120	0	0	0	0	0	202	0	0
合計	1,147	5,784	0	979	39	290	530	8,769	399	561
構成比(%)	13.1	66.0	0.0	11.2	0.4	3.3	6.0	100.0	4.6	6.4

5 年齢別・性別・疾病別死亡退院患者数

ICD-10による疾病分類	性別	0～9歳	10～19歳	20～29歳	30～39歳	40～49歳	50～59歳	60～69歳	70～79歳	80～89歳	90歳以上	合計
感染症及び寄生虫症	男	0	0	0	0	0	1	0	0	1	0	2
	女	0	0	0	1	0	0	0	0	1	1	3
	計	0	0	0	1	0	1	0	0	2	1	5
新生物<腫瘍>	男	0	0	0	0	3	6	22	35	23	5	94
	女	0	0	0	1	3	8	13	21	19	10	75
	計	0	0	0	1	6	14	35	56	42	15	169
血液及び造血系の疾患並びに免疫機構の障害	男	0	0	0	0	0	0	0	0	1	0	1
	女	0	0	0	0	0	0	0	0	0	0	0
	計	0	0	0	0	0	0	0	0	1	0	1
内分泌、栄養及び代謝疾患	男	0	0	0	0	0	0	1	0	0	0	1
	女	0	0	0	0	0	0	0	0	1	0	1
	計	0	0	0	0	0	0	1	0	1	0	2
精神及び行動の障害	男	0	0	0	0	0	0	0	0	0	0	0
	女	0	0	0	0	0	0	0	0	0	0	0
	計	0	0	0	0	0	0	0	0	0	0	0
神経系の疾患	男	0	0	0	0	0	0	0	0	0	0	0
	女	0	0	0	0	0	0	0	0	1	1	2
	計	0	0	0	0	0	0	0	0	1	1	2
眼及び付属器の疾患	男	0	0	0	0	0	0	0	0	0	0	0
	女	0	0	0	0	0	0	0	0	0	0	0
	計	0	0	0	0	0	0	0	0	0	0	0
耳及び乳様突起の疾患	男	0	0	0	0	0	0	0	0	0	0	0
	女	0	0	0	0	0	0	0	0	0	0	0
	計	0	0	0	0	0	0	0	0	0	0	0
循環器系の疾患	男	0	0	0	0	1	1	1	4	9	6	22
	女	0	0	0	0	0	0	1	2	9	20	32
	計	0	0	0	0	1	1	2	6	18	26	54
呼吸器系の疾患	男	0	0	0	0	0	0	0	7	4	5	16
	女	0	0	0	0	0	0	1	2	4	4	11
	計	0	0	0	0	0	0	1	9	8	9	27
消化器系の疾患	男	0	0	0	0	0	0	0	2	3	2	7
	女	0	0	0	0	0	0	0	0	2	1	3
	計	0	0	0	0	0	0	0	2	5	3	10
皮膚及び皮下組織の疾患	男	0	0	0	0	0	0	0	0	0	0	0
	女	0	0	0	0	0	0	0	0	0	0	0
	計	0	0	0	0	0	0	0	0	0	0	0
筋骨格系及び結合組織の疾患	男	0	0	0	0	0	0	0	0	1	0	1
	女	0	0	0	0	0	0	0	0	0	0	0
	計	0	0	0	0	0	0	0	0	1	0	1
腎尿路生殖器系の疾患	男	0	0	0	0	0	0	0	2	1	1	4
	女	0	0	0	0	0	0	0	0	2	0	2
	計	0	0	0	0	0	0	0	2	3	1	6
妊娠、分娩及び産じょく<褥>	男	-	-	-	-	-	-	-	-	-	-	-
	女	0	0	0	0	0	0	0	0	0	0	0
	計	0	0	0	0	0	0	0	0	0	0	0
周産期に発生した病態	男	0	0	0	0	0	0	0	0	0	0	0
	女	0	0	0	0	0	0	0	0	0	0	0
	計	0	0	0	0	0	0	0	0	0	0	0
先天奇形、変形及び染色体異常	男	0	0	0	0	0	0	0	0	0	0	0
	女	0	0	0	0	0	0	0	0	0	0	0
	計	0	0	0	0	0	0	0	0	0	0	0
症状、徴候及び異常臨床所見・異常検査所見で他に分類されないもの	男	0	0	0	0	0	0	0	0	0	0	0
	女	0	0	0	0	0	0	0	0	0	0	0
	計	0	0	0	0	0	0	0	0	0	0	0
損傷、中毒及びその他の外因の影響	男	0	0	0	0	0	0	1	0	5	0	6
	女	0	0	0	0	0	0	0	0	1	6	7
	計	0	0	0	0	0	0	1	0	6	6	13
傷病及び死亡の外因	男	0	0	0	0	0	0	0	0	0	0	0
	女	0	0	0	0	0	0	0	0	0	0	0
	計	0	0	0	0	0	0	0	0	0	0	0
健康状態に影響を及ぼす要因及び保健サービスの利用	男	0	0	0	0	0	0	0	0	0	0	0
	女	0	0	0	0	0	0	0	0	0	0	0
	計	0	0	0	0	0	0	0	0	0	0	0
特殊目的用コード	男	0	0	0	0	0	0	0	0	0	0	0
	女	0	0	0	0	0	0	0	0	0	0	0
	計	0	0	0	0	0	0	0	0	0	0	0
合計	男	0	0	0	0	4	8	25	50	48	19	154
	女	0	0	0	2	3	8	15	25	40	43	136
	計	0	0	0	2	7	16	40	75	88	62	290
構成比(%)		0.0	0.0	0.0	0.7	2.4	5.5	13.8	25.9	30.3	21.4	100.0

6 疾病別死亡退院患者数

ICD-10による疾病分類	死亡数	内訳		死亡率(%)		解剖 件数	剖検率 (%)
		48時間 以内	48時間 以後	粗死亡率	精死亡率		
感染症及び寄生虫症	5	2	3	1.9	1.2	0	0.0
新生物<腫瘍>	169	9	160	9.3	8.8	0	0.0
血液及び造血系の疾患並びに免疫機構の障害	1	0	1	1.7	1.7	0	0.0
内分泌, 栄養及び代謝疾患	2	0	2	0.6	0.6	0	0.0
精神及び行動の障害	0	0	0	0.0	0.0	0	0.0
神経系の疾患	2	0	2	0.7	0.7	0	0.0
眼及び付属器の疾患	0	0	0	0.0	0.0	0	0.0
耳及び乳様突起の疾患	0	0	0	0.0	0.0	0	0.0
循環器系の疾患	54	15	39	5.6	4.0	0	0.0
呼吸器系の疾患	27	4	23	3.4	2.9	0	0.0
消化器系の疾患	10	3	7	0.9	0.6	0	0.0
皮膚及び皮下組織の疾患	0	0	0	0.0	0.0	0	0.0
筋骨格系及び結合組織の疾患	1	0	1	0.5	0.5	0	0.0
腎尿路生殖器系の疾患	6	0	6	1.1	1.1	0	0.0
妊娠, 分娩及び産じょく<褥>	0	0	0	0.0	0.0	0	0.0
周産期に発生した病態	0	0	0	0.0	0.0	0	0.0
先天奇形, 変形及び染色体異常	0	0	0	0.0	0.0	0	0.0
症状, 徴候及び異常臨床所見・異常検査所見で他に分類されないもの	0	0	0	0.0	0.0	0	0.0
損傷, 中毒及びその他の外因の影響	13	1	12	1.5	1.4	0	0.0
傷病及び死亡の外因	0	0	0	0.0	0.0	0	0.0
健康状態に影響を及ぼす要因及び保健サービスの利用	0	0	0	0.0	0.0	0	0.0
特殊目的用コード	0	0	0	0.0	0.0	0	0.0
合計	290	34	256	3.3	2.9	0	0.0

粗死亡率 : 死亡数/患者数

精死亡率 : (死亡数-48時間以内死亡数)/患者数

7 疾病別退院患者数(全科・上位40位まで)

順位	ICD-10による疾病分類		件数	平均在院日数
1	H25	老人性白内障	234	3.0
2	I50	心不全	208	24.5
3	I63	脳梗塞	204	26.2
4	C34	気管支及び肺の悪性新生物<腫瘍>	203	16.4
5	U07	COVID-19	202	10.6
6	C16	胃の悪性新生物<腫瘍>	198	15.8
7	N10	急性尿細管間質性腎炎	184	13.8
8	J20	急性気管支炎	183	4.6
9	S72	大腿骨骨折	173	28.5
10	I20	狭心症	170	5.3
11	K01	埋伏歯	159	3.0
12	J69	固形物及び液状物による肺臓炎	140	22.6
13	C18	結腸の悪性新生物<腫瘍>	134	22.9
14	K80	胆石症	124	9.5
15	K04	歯髄及び根尖部歯周組織の疾患	120	2.9
16	S32	腰椎及び骨盤の骨折	114	24.7
17	C50	乳房の悪性新生物<腫瘍>	113	6.8
18	C61	前立腺の悪性新生物<腫瘍>	108	10.9
19	C67	膀胱の悪性新生物<腫瘍>	105	12.2
20	E11	2型<インスリン非依存性>糖尿病<NIDDM>	95	12.3
21	A09	その他の胃腸炎及び大腸炎, 感染症及び詳細不明の原因によるもの	92	4.8
22	C22	肝及び肝内胆管の悪性新生物<腫瘍>	91	13.4
23	J15	細菌性肺炎, 他に分類されないもの	90	14.7
24	O80	単胎自然分娩	89	6.1
25	E86	体液量減少(症)	86	9.5
26	C25	膵の悪性新生物<腫瘍>	80	21.8
27	E87	その他の体液, 電解質及び酸塩基平衡障害	74	10.3
27	K56	麻痺性イレウス及び腸閉塞, ヘルニアを伴わないもの	74	12.4
29	K35	急性虫垂炎	72	6.9
30	D25	子宮平滑筋腫	69	7.8
31	S52	前腕の骨折	65	8.8
32	C15	食道の悪性新生物<腫瘍>	63	15.5
32	K57	腸の憩室性疾患	63	10.1
34	J02	急性咽頭炎	62	3.8
34	K40	そけい<鼠径>ヘルニア	62	4.4
36	S06	頭蓋内損傷	61	14.8
37	D27	卵巣の良性新生物<腫瘍>	60	6.8
37	H81	前庭機能障害	60	3.9
37	J18	肺炎, 病原体不詳	60	12.8
37	S82	下腿の骨折, 足首を含む	60	35.0

8 疾病別退院患者数(診療科別・上位10位まで)

※3件以下の症例は省略しています。

糖尿病・内分泌内科

順位	ICD-10による疾病分類	件数	平均在院日数
1	E11 2型<インスリン非依存性>糖尿病<NIDDM>	91	12.2
2	N10 急性尿細管間質性腎炎	53	16.2
3	E87 その他の体液, 電解質及び酸塩基平衡障害	19	13.3
4	E05 甲状腺中毒症[甲状腺機能亢進症]	6	34.5
4	E10 1型<インスリン依存性>糖尿病<IDDM>	6	12.8
4	E86 体液量減少(症)	6	11.2
4	J69 固形物及び液状物による肺臓炎	6	28.0
8	J18 肺炎, 病原体不詳	5	19.6
9	E22 下垂体機能亢進症	4	12.5
9	J15 細菌性肺炎, 他に分類されないもの	4	13.0
9	M62 その他の筋障害	4	27.3

消化器内科

順位	ICD-10による疾病分類	件数	平均在院日数
1	C16 胃の悪性新生物<腫瘍>	125	10.4
2	C22 肝及び肝内胆管の悪性新生物<腫瘍>	83	11.3
3	K80 胆石症	69	11.2
4	C25 膵の悪性新生物<腫瘍>	64	13.6
5	C18 結腸の悪性新生物<腫瘍>	58	12.2
6	K83 胆道のその他の疾患	55	9.3
7	K57 腸の憩室性疾患	53	8.1
8	K55 腸の血行障害	39	10.2
9	C15 食道の悪性新生物<腫瘍>	37	16.9
10	K85 急性膵炎	33	11.3
10	N10 急性尿細管間質性腎炎	33	10.2

循環器内科

順位	ICD-10による疾病分類	件数	平均在院日数
1	I50 心不全	199	24.0
2	I20 狭心症	168	5.3
3	I21 急性心筋梗塞	42	20.6
4	I48 心房細動及び粗動	34	6.4
5	I44 房室ブロック及び左脚ブロック	19	19.9
6	I49 その他の不整脈	18	18.3
7	N10 急性尿細管間質性腎炎	16	20.2
8	I47 発作性頻拍(症)	15	4.1
8	J69 固形物及び液状物による肺臓炎	15	12.1
10	T82 心臓及び血管のプロステーシス, 挿入物及び移植片の合併症	12	10.3

呼吸器内科

順位	ICD-10による疾病分類	件数	平均在院日数
1	U07 COVID-19	190	10.6
2	C34 気管支及び肺の悪性新生物<腫瘍>	169	13.7
3	J69 固形物及び液状物による肺臓炎	80	23.1
4	J15 細菌性肺炎, 他に分類されないもの	66	16.3
5	G47 睡眠障害	44	2.0
6	J18 肺炎, 病原体不詳	28	13.4
7	J84 その他の間質性肺疾患	21	28.8
8	J44 その他の慢性閉塞性肺疾患	18	14.4
9	N10 急性尿細管間質性腎炎	16	12.0
10	R91 肺の画像診断における異常所見	15	2.5

脳神経内科

順位		ICD-10による疾病分類	件数	平均在院日数
1	I63	脳梗塞	133	26.0
2	I61	脳内出血	18	31.5
3	G45	一過性脳虚血発作及び関連症候群	16	10.5
4	E86	体液量減少(症)	13	19.2
5	G40	てんかん	12	27.3
6	G41	てんかん重積(状態)	10	29.6
7	J69	固形物及び液状物による肺臓炎	7	43.4
8	G20	パーキンソン<Parkinson>病	6	38.0
9	E87	その他の体液, 電解質及び酸塩基平衡障害	4	36.5
9	N10	急性尿細管間質性腎炎	4	14.3

小児科

順位		ICD-10による疾病分類	件数	平均在院日数
1	J20	急性気管支炎	179	4.5
2	J02	急性咽頭炎	62	3.8
3	A09	その他の胃腸炎及び大腸炎, 感染症及び詳細不明の原因によるもの	52	3.2
4	P03	その他の分娩合併症により影響を受けた胎児及び新生児	50	8.7
5	A08	ウイルス性及びその他の明示された腸管感染症	42	2.6
6	T78	有害作用, 他に分類されないもの	39	1.5
7	E87	その他の体液, 電解質及び酸塩基平衡障害	32	2.5
8	E86	体液量減少(症)	26	2.8
9	R56	けいれん<痙攣>, 他に分類されないもの	25	3.5
10	P07	妊娠期間短縮及び低出産体重に関連する障害, 他に分類されないもの	22	12.9

精神神経科

順位		ICD-10による疾病分類	件数	平均在院日数
1	F20	統合失調症	37	49.0
2	F31	双極性感情障害<躁うつ病>	36	57.9
3	F32	うつ病エピソード	34	45.3
4	F10	アルコール使用<飲酒>による精神及び行動の障害	12	39.5
5	F43	重度ストレスへの反応及び適応障害	10	25.8
6	F44	解離性[転換性]障害	6	3.8
6	F84	広汎性発達障害	6	43.5
6	G31	神経系のその他の変性疾患, 他に分類されないもの	6	79.0
9	F41	その他の不安障害	5	18.0
9	F50	摂食障害	5	74.0

皮膚科

順位		ICD-10による疾病分類	件数	平均在院日数
1	B02	帯状疱疹[帯状ヘルペス]	24	9.2
2	L03	蜂巣炎<蜂窩織炎>	6	22.0
2	T63	有毒動物との接触による毒作用	6	3.7

消化器外科

順位	ICD-10による疾病分類		件数	平均在院日数
1	K35	急性虫垂炎	69	7.0
2	C18	結腸の悪性新生物<腫瘍>	62	23.6
2	K40	そけい<鼠径>ヘルニア	62	4.4
4	K80	胆石症	51	7.1
5	C16	胃の悪性新生物<腫瘍>	42	18.6
6	K56	麻痺性イレウス及び腸閉塞, ヘルニアを伴わないもの	32	19.0
7	K81	胆のう<嚢>炎	28	18.8
8	C20	直腸の悪性新生物<腫瘍>	25	22.4
9	K91	消化器系の処置後障害, 他に分類されないもの	22	14.4
10	C15	食道の悪性新生物<腫瘍>	17	15.4

乳腺・内分泌・胸部外科

順位	ICD-10による疾病分類		件数	平均在院日数
1	C50	乳房の悪性新生物<腫瘍>	108	6.1
2	C73	甲状腺の悪性新生物<腫瘍>	11	8.6
3	C34	気管支及び肺の悪性新生物<腫瘍>	10	13.7
4	C79	その他の部位及び部位不明の続発性悪性新生物<腫瘍>	4	5.3
4	D70	無顆粒球症	4	7.5

心臓血管外科

順位	ICD-10による疾病分類		件数	平均在院日数
1	I83	下肢の静脈瘤	14	2.0
2	I71	大動脈瘤及び解離	10	16.5
3	I70	アテローム<じゅく<粥>状>硬化(症)	8	5.3
4	I74	動脈の塞栓症及び血栓症	4	15.8

脳神経外科

順位	ICD-10による疾病分類		件数	平均在院日数
1	I63	脳梗塞	68	27.5
2	S06	頭蓋内損傷	57	15.6
3	I62	その他の非外傷性頭蓋内出血	36	13.4
4	I61	脳内出血	35	37.4
5	G91	水頭症	20	18.1
6	G96	中枢神経系のその他の障害	14	4.9
7	G40	てんかん	12	9.9
8	G45	一過性脳虚血発作及び関連症候群	9	8.0
9	G50	三叉神経障害	8	10.3
9	I60	くも膜下出血	8	25.8
9	I67	その他の脳血管疾患	8	8.5

整形外科

順位		ICD-10による疾病分類	件数	平均在院日数
1	S72	大腿骨骨折	170	28.8
2	S32	腰椎及び骨盤の骨折	111	24.8
3	S52	前腕の骨折	65	8.8
4	S82	下腿の骨折, 足首を含む	60	35.0
5	Z47	その他の整形外科的経過観察<フォローアップ>ケア	48	4.4
6	S22	肋骨, 胸骨及び胸椎骨折	47	19.3
7	S42	肩及び上腕の骨折	44	20.5
8	M51	その他の椎間板障害	34	11.7
9	S92	足の骨折, 足首を除く	19	27.0
10	S46	肩及び上腕の筋及び腱の損傷	17	48.9

形成外科

順位		ICD-10による疾病分類	件数	平均在院日数
1	I89	リンパ管及びリンパ節のその他の非感染性障害	17	7.2
2	H02	眼瞼のその他の障害	12	2.3
3	C44	皮膚のその他の悪性新生物<腫瘍>	10	3.4
4	S02	頭蓋骨及び顔面骨の骨折	7	5.1
5	L03	蜂巣炎<蜂窩織炎>	5	13.4
5	L91	皮膚の肥厚性障害	5	3.0
7	L89	じょく<褥>瘡性潰瘍及び圧迫領域	4	28.5
7	Q17	耳のその他の先天奇形	4	3.0

産婦人科

順位		ICD-10による疾病分類	件数	平均在院日数
1	O80	単胎自然分娩	89	6.1
2	D25	子宮平滑筋腫	69	7.8
3	D27	卵巣の良性新生物<腫瘍>	59	6.8
4	N87	子宮頸(部)の異形成	47	3.2
5	C56	卵巣の悪性新生物<腫瘍>	44	6.5
6	C54	子宮体部の悪性新生物<腫瘍>	39	9.3
6	O34	既知の母体骨盤臓器の異常又はその疑いのための母体ケア	39	8.2
8	C53	子宮頸部の悪性新生物<腫瘍>	27	11.3
9	C48	後腹膜及び腹膜の悪性新生物<腫瘍>	25	5.8
10	N84	女性性器のポリープ	24	2.9

泌尿器科

順位		ICD-10による疾病分類	件数	平均在院日数
1	C61	前立腺の悪性新生物<腫瘍>	104	8.0
2	C67	膀胱の悪性新生物<腫瘍>	96	11.2
3	C64	腎盂を除く腎の悪性新生物<腫瘍>	40	9.4
3	N10	急性尿管間質性腎炎	40	14.0
3	R79	その他の血液化学的異常所見	40	2.0
6	N20	腎結石及び尿管結石	34	9.9
7	N13	閉塞性尿路疾患及び逆流性尿路疾患	33	3.8
8	N40	前立腺肥大(症)	24	11.9
9	N18	慢性腎臓病	20	18.6
10	N41	前立腺の炎症性疾患	14	10.1

耳鼻いんこう科

順位		ICD-10による疾病分類	件数	平均在院日数
1	H81	前庭機能障害	31	5.0
2	G45	一過性脳虚血発作及び関連症候群	26	5.4
3	J32	慢性副鼻腔炎	21	5.8
4	G51	顔面神経障害	20	8.8
5	H91	その他の難聴	15	7.5
6	J03	急性扁桃炎	12	5.6
7	J35	扁桃及びアデノイドの慢性疾患	11	6.5
7	J36	扁桃周囲膿瘍	11	5.6
9	C32	喉頭の悪性新生物<腫瘍>	9	57.1
10	C13	下咽頭の悪性新生物<腫瘍>	7	11.0
10	R42	めまい<眩暈>感及びよろめき感	7	6.6

眼科

順位		ICD-10による疾病分類	件数	平均在院日数
1	H25	老人性白内障	234	3.0
2	H40	緑内障	5	5.8

緩和ケア・ペインクリニック科

順位		ICD-10による疾病分類	件数	平均在院日数
1	C16	胃の悪性新生物<腫瘍>	30	34.9
2	C34	気管支及び肺の悪性新生物<腫瘍>	24	36.9
3	C25	膵の悪性新生物<腫瘍>	15	57.9
4	C18	結腸の悪性新生物<腫瘍>	13	69.6
5	C15	食道の悪性新生物<腫瘍>	9	9.9
6	C24	その他及び部位不明の胆道の悪性新生物<腫瘍>	8	30.8
6	C67	膀胱の悪性新生物<腫瘍>	8	24.6
8	C22	肝及び肝内胆管の悪性新生物<腫瘍>	6	40.3
9	C50	乳房の悪性新生物<腫瘍>	5	21.4
9	C53	子宮頸部の悪性新生物<腫瘍>	5	21.4
9	C56	卵巣の悪性新生物<腫瘍>	5	44.2

歯科口腔外科

順位		ICD-10による疾病分類	件数	平均在院日数
1	K01	埋伏歯	159	3.0
2	K04	歯髄及び根尖部歯周組織の疾患	120	2.9
3	K05	歯肉炎及び歯周疾患	20	2.9
4	K12	口内炎及び関連病変	15	8.1
5	K09	口腔部のう<囊>胞, 他に分類されないもの	13	5.1
6	K07	歯顎顔面(先天)異常[不正咬合を含む]	11	14.6
7	K10	顎骨のその他の疾患	10	9.3
8	K02	う<齶>蝕	6	3.0
8	Z47	その他の整形外科的経過観察<フォローアップ>ケア	6	3.5
10	D10	口腔及び咽頭の良性新生物<腫瘍>	5	3.2

III 悪性新生物に関する統計

1 年齢別・性別・悪性新生物別退院患者数

ICD-10による疾病分類	性別	0～9歳	10～19歳	20～29歳	30～39歳	40～49歳	50～59歳	60～69歳	70～79歳	80～89歳	90歳以上	合計	平均在院日数
口唇、口腔及び咽頭の悪性新生物<腫瘍>	男	0	0	0	0	1	0	4	9	1	1	16	18.9
	女	0	0	0	0	1	1	2	3	0	0	7	12.6
C01 舌根<基底>部の悪性新生物<腫瘍>	男	0	0	0	0	0	0	1	0	0	0	1	11.0
	女	0	0	0	0	0	0	0	0	0	0	0	0.0
C02 舌のその他及び部位不明の悪性新生物<腫瘍>	男	0	0	0	0	0	0	0	0	1	0	1	28.0
	女	0	0	0	0	1	0	1	2	0	0	4	13.8
C03 歯肉の悪性新生物<腫瘍>	男	0	0	0	0	0	0	0	0	0	0	0	0.0
	女	0	0	0	0	0	1	0	1	0	0	2	8.5
C04 口(腔)底の悪性新生物<腫瘍>	男	0	0	0	0	0	0	1	0	0	0	1	31.0
	女	0	0	0	0	0	0	0	0	0	0	0	0.0
C05 口蓋の悪性新生物<腫瘍>	男	0	0	0	0	0	0	0	1	0	0	1	11.0
	女	0	0	0	0	0	0	0	0	0	0	0	0.0
C06 その他及び部位不明の口腔の悪性新生物<腫瘍>	男	0	0	0	0	0	0	0	0	0	0	0	0.0
	女	0	0	0	0	0	0	1	0	0	0	1	16.0
C07 耳下腺の悪性新生物<腫瘍>	男	0	0	0	0	0	0	0	0	0	1	1	2.0
	女	0	0	0	0	0	0	0	0	0	0	0	0.0
C10 中咽頭の悪性新生物<腫瘍>	男	0	0	0	0	1	0	0	1	0	0	2	31.0
	女	0	0	0	0	0	0	0	0	0	0	0	0.0
C12 梨状陥凹<洞>の悪性新生物<腫瘍>	男	0	0	0	0	0	0	0	2	0	0	2	40.0
	女	0	0	0	0	0	0	0	0	0	0	0	0.0
C13 下咽頭の悪性新生物<腫瘍>	男	0	0	0	0	0	0	2	5	0	0	7	11.0
	女	0	0	0	0	0	0	0	0	0	0	0	0.0
消化器の悪性新生物<腫瘍>	男	0	0	0	1	11	27	122	177	76	15	429	17.1
	女	0	0	0	1	3	14	40	91	70	23	242	21.2
C15 食道の悪性新生物<腫瘍>	男	0	0	0	0	0	3	14	21	9	3	50	13.8
	女	0	0	0	0	0	0	2	6	5	0	13	22.1
C16 胃の悪性新生物<腫瘍>	男	0	0	0	1	5	12	36	64	25	1	144	14.9
	女	0	0	0	1	2	5	8	13	18	7	54	18.1
C17 小腸の悪性新生物<腫瘍>	男	0	0	0	0	0	0	1	1	2	0	4	43.5
	女	0	0	0	0	0	0	0	0	0	0	0	0.0
C18 結腸の悪性新生物<腫瘍>	男	0	0	0	0	1	7	23	20	14	3	68	22.1
	女	0	0	0	0	0	1	17	22	19	7	66	23.8
C19 直腸S状結腸移行部の悪性新生物<腫瘍>	男	0	0	0	0	0	0	2	0	1	0	3	24.0
	女	0	0	0	0	0	0	0	0	1	0	1	3.0
C20 直腸の悪性新生物<腫瘍>	男	0	0	0	0	1	3	12	8	4	1	29	21.6
	女	0	0	0	0	0	1	4	5	8	1	19	20.1
C22 肝及び肝内胆管の悪性新生物<腫瘍>	男	0	0	0	0	4	2	18	34	16	3	77	13.3
	女	0	0	0	0	0	1	4	6	1	2	14	13.9
C23 胆のう<囊>の悪性新生物<腫瘍>	男	0	0	0	0	0	0	2	1	3	0	6	21.3
	女	0	0	0	0	0	0	4	10	0	0	14	16.9
C24 その他及び部位不明の胆道の悪性新生物<腫瘍>	男	0	0	0	0	0	0	1	12	1	4	18	26.6
	女	0	0	0	0	0	0	0	2	7	2	11	21.6
C25 膵の悪性新生物<腫瘍>	男	0	0	0	0	0	0	13	16	1	0	30	16.4
	女	0	0	0	0	1	6	1	27	11	4	50	25.1
呼吸器及び胸腔内臓器の悪性新生物<腫瘍>	男	0	0	0	0	8	15	39	64	42	3	171	19.1
	女	0	0	0	0	0	4	8	20	14	3	49	16.2
C31 副鼻腔の悪性新生物<腫瘍>	男	0	0	0	0	0	0	0	2	0	0	2	61.0
	女	0	0	0	0	0	0	0	0	0	0	0	0.0
C32 喉頭の悪性新生物<腫瘍>	男	0	0	0	0	0	0	4	4	1	0	9	57.1
	女	0	0	0	0	0	0	0	0	0	0	0	0.0
C34 気管支及び肺の悪性新生物<腫瘍>	男	0	0	0	0	8	15	33	56	40	3	155	16.5
	女	0	0	0	0	0	4	8	20	13	3	48	16.0
C37 胸腺の悪性新生物<腫瘍>	男	0	0	0	0	0	0	1	0	1	0	2	25.0
	女	0	0	0	0	0	0	0	0	0	0	0	0.0
C38 心臓、縦隔及び胸膜の悪性新生物<腫瘍>	男	0	0	0	0	0	0	1	2	0	0	3	6.0
	女	0	0	0	0	0	0	0	0	1	0	1	28.0
皮膚の黒色腫及びその他の皮膚の悪性新生物<腫瘍>	男	0	0	0	0	0	0	2	0	3	1	6	16.8
	女	0	0	0	0	0	0	0	2	7	1	10	5.7
C43 皮膚の悪性黒色腫	男	0	0	0	0	0	0	0	0	1	0	1	3.0
	女	0	0	0	0	0	0	0	1	2	0	3	11.0
C44 皮膚のその他の悪性新生物<腫瘍>	男	0	0	0	0	0	0	2	0	2	1	5	19.6
	女	0	0	0	0	0	0	0	1	5	1	7	3.4
中皮及び軟部組織の悪性新生物<腫瘍>	男	0	0	1	0	0	1	0	8	1	0	11	16.5
	女	0	0	0	7	0	2	7	21	3	0	40	6.7
C45 中皮腫	男	0	0	0	0	0	0	0	7	0	0	7	20.3
	女	0	0	0	0	0	0	0	0	0	0	0	0.0
C47 末梢神経及び自律神経系の悪性新生物<腫瘍>	男	0	0	0	0	0	0	0	0	1	0	1	12.0
	女	0	0	0	0	0	0	0	0	0	0	0	0.0
C48 後腹膜及び腹膜の悪性新生物<腫瘍>	男	0	0	0	0	0	0	0	1	0	0	1	4.0
	女	0	0	0	7	0	2	7	21	2	0	39	6.4
C49 その他の結合組織及び軟部組織の悪性新生物<腫瘍>	男	0	0	1	0	0	1	0	0	0	0	2	12.0
	女	0	0	0	0	0	0	0	0	1	0	1	16.0
乳房の悪性新生物<腫瘍>	男	0	0	0	0	0	0	2	0	0	1	3	6.3
	女	0	0	0	5	30	23	24	23	5	0	110	6.8
C50 乳房の悪性新生物<腫瘍>	男	0	0	0	0	0	0	2	0	0	1	3	6.3
	女	0	0	0	5	30	23	24	23	5	0	110	6.8

ICD-10による疾病分類	性別	0～9歳	10～19歳	20～29歳	30～39歳	40～49歳	50～59歳	60～69歳	70～79歳	80～89歳	90歳以上	合計	平均在院日数
女性生殖器の悪性新生物<腫瘍>	男	-	-	-	-	-	-	-	-	-	-	-	-
	女	0	0	0	12	26	26	19	29	16	1	129	11.9
C52 膣の悪性新生物<腫瘍>	男	-	-	-	-	-	-	-	-	-	-	-	-
	女	0	0	0	0	0	0	0	0	0	1	1	5.0
C53 子宮頸部の悪性新生物<腫瘍>	男	-	-	-	-	-	-	-	-	-	-	-	-
	女	0	0	0	4	8	8	6	4	2	0	32	12.9
C54 子宮体部の悪性新生物<腫瘍>	男	-	-	-	-	-	-	-	-	-	-	-	-
	女	0	0	0	3	10	4	4	9	13	0	43	12.3
C56 卵巣の悪性新生物<腫瘍>	男	-	-	-	-	-	-	-	-	-	-	-	-
	女	0	0	0	5	8	14	5	16	1	0	49	10.4
C57 その他及び部位不明の女性生殖器の悪性新生物<腫瘍>	男	-	-	-	-	-	-	-	-	-	-	-	-
	女	0	0	0	0	0	0	4	0	0	0	4	21.5
男性生殖器の悪性新生物<腫瘍>	男	0	0	0	2	0	7	32	49	18	2	110	10.8
	女	-	-	-	-	-	-	-	-	-	-	-	-
C61 前立腺の悪性新生物<腫瘍>	男	0	0	0	0	0	7	32	49	18	2	108	10.9
	女	-	-	-	-	-	-	-	-	-	-	-	-
C62 精巣<睾丸>の悪性新生物<腫瘍>	男	0	0	0	2	0	0	0	0	0	0	2	5.0
	女	-	-	-	-	-	-	-	-	-	-	-	-
腎尿路の悪性新生物<腫瘍>	男	0	0	0	0	1	21	10	41	37	6	116	12.2
	女	0	0	0	0	1	0	9	14	17	2	43	13.1
C64 腎盂を除く腎の悪性新生物<腫瘍>	男	0	0	0	0	1	18	3	5	4	2	33	9.0
	女	0	0	0	0	0	0	2	4	2	0	8	11.8
C65 腎盂の悪性新生物<腫瘍>	男	0	0	0	0	0	0	0	2	0	0	2	7.5
	女	0	0	0	0	0	0	0	0	0	0	0	0.0
C66 尿管の悪性新生物<腫瘍>	男	0	0	0	0	0	1	2	5	0	0	8	30.4
	女	0	0	0	0	0	0	2	0	1	0	3	18.0
C67 膀胱の悪性新生物<腫瘍>	男	0	0	0	0	0	2	5	29	33	4	73	11.8
	女	0	0	0	0	1	0	5	10	14	2	32	13.0
眼、脳及びその他の中枢神経系の部位の悪性新生物<腫瘍>	男	0	0	0	0	1	0	0	1	0	0	2	124.5
	女	0	0	0	0	0	1	1	0	1	1	4	47.5
C71 脳の悪性新生物<腫瘍>	男	0	0	0	0	1	0	0	1	0	0	2	124.5
	女	0	0	0	0	0	1	1	0	1	1	4	47.5
甲状腺及びその他の内分泌腺の悪性新生物<腫瘍>	男	0	0	0	0	0	1	0	3	0	0	4	7.5
	女	0	0	1	2	2	0	3	0	1	0	9	13.4
C73 甲状腺の悪性新生物<腫瘍>	男	0	0	0	0	0	1	0	3	0	0	4	7.5
	女	0	0	1	2	2	0	3	0	1	0	9	13.4
部位不明確、続発部位及び部位不明の悪性新生物<腫瘍>	男	0	0	0	0	0	6	6	14	8	0	34	14.9
	女	0	0	0	1	1	7	3	10	3	4	29	13.7
C77 リンパ節の続発性及び部位不明の悪性新生物<腫瘍>	男	0	0	0	0	0	2	0	0	3	0	5	5.8
	女	0	0	0	0	0	1	0	0	0	0	1	5.0
C78 呼吸器及び消化器の続発性悪性新生物<腫瘍>	男	0	0	0	0	0	1	3	6	1	0	11	12.3
	女	0	0	0	1	0	3	0	7	1	1	13	12.9
C79 その他の部位及び部位不明の続発性悪性新生物<腫瘍>	男	0	0	0	0	0	3	3	5	4	0	15	20.4
	女	0	0	0	0	1	3	3	3	2	1	13	14.3
C80 悪性新生物<腫瘍>、部位が明示されていないもの	男	0	0	0	0	0	0	0	3	0	0	3	11.7
	女	0	0	0	0	0	0	0	0	0	2	2	18.5
リンパ系、造血系、造血系及び関連組織の悪性新生物<腫瘍>、原発と記載された又は推定されたもの	男	0	0	0	0	0	0	2	3	1	0	6	12.3
	女	0	0	0	0	0	1	1	5	0	0	7	20.4
C82 ろく濾>胞性リンパ腫	男	0	0	0	0	0	0	0	0	0	0	0	0.0
	女	0	0	0	0	0	0	0	1	0	0	1	2.0
C83 非ろく濾>胞性リンパ腫	男	0	0	0	0	0	0	0	2	1	0	3	13.3
	女	0	0	0	0	0	1	0	0	0	0	1	3.0
C85 非ホジキン<non-Hodgkin>リンパ腫のその他及び詳細不明の型	男	0	0	0	0	0	0	1	0	0	0	1	12.0
	女	0	0	0	0	0	0	1	4	0	0	5	27.6
C88 悪性免疫増殖性疾患	男	0	0	0	0	0	0	1	0	0	0	1	8.0
	女	0	0	0	0	0	0	0	0	0	0	0	0.0
C90 多発性骨髄腫及び悪性形質細胞性新生物<腫瘍>	男	0	0	0	0	0	0	0	1	0	0	1	14.0
	女	0	0	0	0	0	0	0	0	0	0	0	0.0
上皮内新生物<腫瘍>	男	0	0	0	0	0	0	0	0	1	0	1	8.0
	女	0	0	0	2	1	0	0	1	3	0	7	6.3
D00 口腔、食道及び胃の上皮内癌	男	0	0	0	0	0	0	0	0	0	0	0	0.0
	女	0	0	0	0	0	0	0	1	0	0	1	7.0
D04 皮膚の上皮内癌	男	0	0	0	0	0	0	0	0	0	0	0	0.0
	女	0	0	0	0	0	0	0	0	2	0	2	4.5
D06 子宮頸(部)の上皮内癌	男	0	0	0	0	0	0	0	0	0	0	0	0.0
	女	0	0	0	2	1	0	0	0	0	0	3	6.3
D09 その他及び部位不明の上皮内癌	男	0	0	0	0	0	0	0	0	1	0	1	8.0
	女	0	0	0	0	0	0	0	0	1	0	1	9.0
合計	男	0	0	1	3	22	78	219	369	188	29	909	16.1
	女	0	0	1	30	65	79	117	219	140	35	686	14.7
	計	0	0	2	33	87	157	336	588	328	64	1,595	15.5
構成比(%)		0.0	0.0	0.1	2.1	5.5	9.8	21.1	36.9	20.6	4.0		100.0

2 診療科別・悪性新生物別退院患者数<診療実数>

ICD-10による疾病分類	総合 診	糖 内 科	消 内 科	循 内 科	呼 内 科	神 内 科	小 児 科	精 神 科	皮 膚 科	消 外 科	乳 外 科	心 外 科	脳 外 科	整 形 科	形 成 科	産 婦 科	泌 尿 器	耳 鼻 科	眼 科	麻 酔 科	緩 へ 科	救 急 科	歯 口 外	合 計
口唇、口腔及び咽頭の悪性新生物<腫瘍>	0	0	0	0	0	0	0	0	0	0	0	0	0	0	0	0	0	14	0	0	2	0	7	23
C01 舌根<基底>部の悪性新生物<腫瘍>	0	0	0	0	0	0	0	0	0	0	0	0	0	0	0	0	0	1	0	0	0	0	0	1
C02 舌のその他及び部位不明の悪性新生物<腫瘍>	0	0	0	0	0	0	0	0	0	0	0	0	0	0	0	0	0	1	0	0	1	0	3	5
C03 歯肉の悪性新生物<腫瘍>	0	0	0	0	0	0	0	0	0	0	0	0	0	0	0	0	0	0	0	0	0	0	2	2
C04 口(腔)底の悪性新生物<腫瘍>	0	0	0	0	0	0	0	0	0	0	0	0	0	0	0	0	0	0	0	0	0	0	1	1
C05 口蓋の悪性新生物<腫瘍>	0	0	0	0	0	0	0	0	0	0	0	0	0	0	0	0	0	1	0	0	0	0	0	1
C06 その他及び部位不明の口腔の悪性新生物<腫瘍>	0	0	0	0	0	0	0	0	0	0	0	0	0	0	0	0	0	0	0	0	0	0	1	1
C07 耳下腺の悪性新生物<腫瘍>	0	0	0	0	0	0	0	0	0	0	0	0	0	0	0	0	0	1	0	0	0	0	0	1
C10 中咽頭の悪性新生物<腫瘍>	0	0	0	0	0	0	0	0	0	0	0	0	0	0	0	0	0	1	0	0	1	0	0	2
C12 梨状陥凹<洞>の悪性新生物<腫瘍>	0	0	0	0	0	0	0	0	0	0	0	0	0	0	0	0	0	2	0	0	0	0	0	2
C13 下咽頭の悪性新生物<腫瘍>	0	0	0	0	0	0	0	0	0	0	0	0	0	0	0	0	0	7	0	0	0	0	0	7
消化器の悪性新生物<腫瘍>	0	0	418	1	1	0	0	1	0	160	0	0	0	0	0	0	1	0	0	0	89	0	0	671
C15 食道の悪性新生物<腫瘍>	0	0	37	0	0	0	0	0	0	17	0	0	0	0	0	0	0	0	0	0	9	0	0	63
C16 胃の悪性新生物<腫瘍>	0	0	125	1	0	0	0	0	0	42	0	0	0	0	0	0	0	0	0	0	30	0	0	198
C17 小腸の悪性新生物<腫瘍>	0	0	2	0	0	0	0	0	0	1	0	0	0	0	0	0	0	0	0	0	1	0	0	4
C18 結腸の悪性新生物<腫瘍>	0	0	58	0	0	0	0	1	0	62	0	0	0	0	0	0	0	0	0	0	13	0	0	134
C19 直腸S状結腸移行部の悪性新生物<腫瘍>	0	0	1	0	0	0	0	0	0	3	0	0	0	0	0	0	0	0	0	0	0	0	0	4
C20 直腸の悪性新生物<腫瘍>	0	0	20	0	0	0	0	0	0	25	0	0	0	0	0	0	0	0	0	0	3	0	0	48
C22 肝及び肝内胆管の悪性新生物<腫瘍>	0	0	83	0	0	0	0	0	0	1	0	0	0	0	0	0	1	0	0	0	6	0	0	91
C23 胆のう<囊>の悪性新生物<腫瘍>	0	0	9	0	1	0	0	0	0	6	0	0	0	0	0	0	0	0	0	0	4	0	0	20
C24 その他及び部位不明の胆道の悪性新生物<腫瘍>	0	0	19	0	0	0	0	0	0	2	0	0	0	0	0	0	0	0	0	0	8	0	0	29
C25 膵の悪性新生物<腫瘍>	0	0	64	0	0	0	0	0	0	1	0	0	0	0	0	0	0	0	0	0	15	0	0	80
呼吸器及び胸腔内臓器の悪性新生物<腫瘍>	0	0	0	0	173	0	0	0	0	0	11	0	0	0	0	0	0	9	0	0	27	0	0	220
C31 副鼻腔の悪性新生物<腫瘍>	0	0	0	0	0	0	0	0	0	0	0	0	0	0	0	0	0	0	0	0	2	0	0	2
C32 喉頭の悪性新生物<腫瘍>	0	0	0	0	0	0	0	0	0	0	0	0	0	0	0	0	0	9	0	0	0	0	0	9
C34 気管支及び肺の悪性新生物<腫瘍>	0	0	0	0	169	0	0	0	0	0	10	0	0	0	0	0	0	0	0	0	24	0	0	203
C37 胸腺の悪性新生物<腫瘍>	0	0	0	0	1	0	0	0	0	0	1	0	0	0	0	0	0	0	0	0	0	0	0	2
C38 心臓、縦隔及び胸膜の悪性新生物<腫瘍>	0	0	0	0	3	0	0	0	0	0	0	0	0	0	0	0	0	0	0	0	1	0	0	4
皮膚の黒色腫及びその他の皮膚の悪性新生物<腫瘍>	0	0	0	0	0	0	0	0	2	0	0	0	0	0	11	0	0	2	0	0	1	0	0	16
C43 皮膚の悪性黒色腫	0	0	0	0	0	0	0	0	0	0	0	0	0	0	1	0	0	2	0	0	1	0	0	4
C44 皮膚のその他の悪性新生物<腫瘍>	0	0	0	0	0	0	0	0	2	0	0	0	0	0	10	0	0	0	0	0	0	0	0	12
中皮及び軟部組織の悪性新生物<腫瘍>	0	0	1	0	17	0	0	0	1	0	1	0	1	0	0	25	0	0	0	0	5	0	0	51
C45 中皮腫	0	0	0	0	6	0	0	0	0	0	0	0	0	0	0	0	0	0	0	0	1	0	0	7
C47 末梢神経及び自律神経系の悪性新生物<腫瘍>	0	0	0	0	0	0	0	0	0	0	1	0	0	0	0	0	0	0	0	0	0	0	0	1
C48 後腹膜及び腹膜の悪性新生物<腫瘍>	0	0	1	0	11	0	0	0	0	0	0	0	0	0	25	0	0	0	0	0	3	0	0	40
C49 その他の結合組織及び軟部組織の悪性新生物<腫瘍>	0	0	0	0	0	0	0	0	1	0	0	0	1	0	0	0	0	0	0	0	1	0	0	3
乳房の悪性新生物<腫瘍>	0	0	0	0	0	0	0	0	0	0	108	0	0	0	0	0	0	0	0	0	5	0	0	113
C50 乳房の悪性新生物<腫瘍>	0	0	0	0	0	0	0	0	0	0	108	0	0	0	0	0	0	0	0	0	5	0	0	113

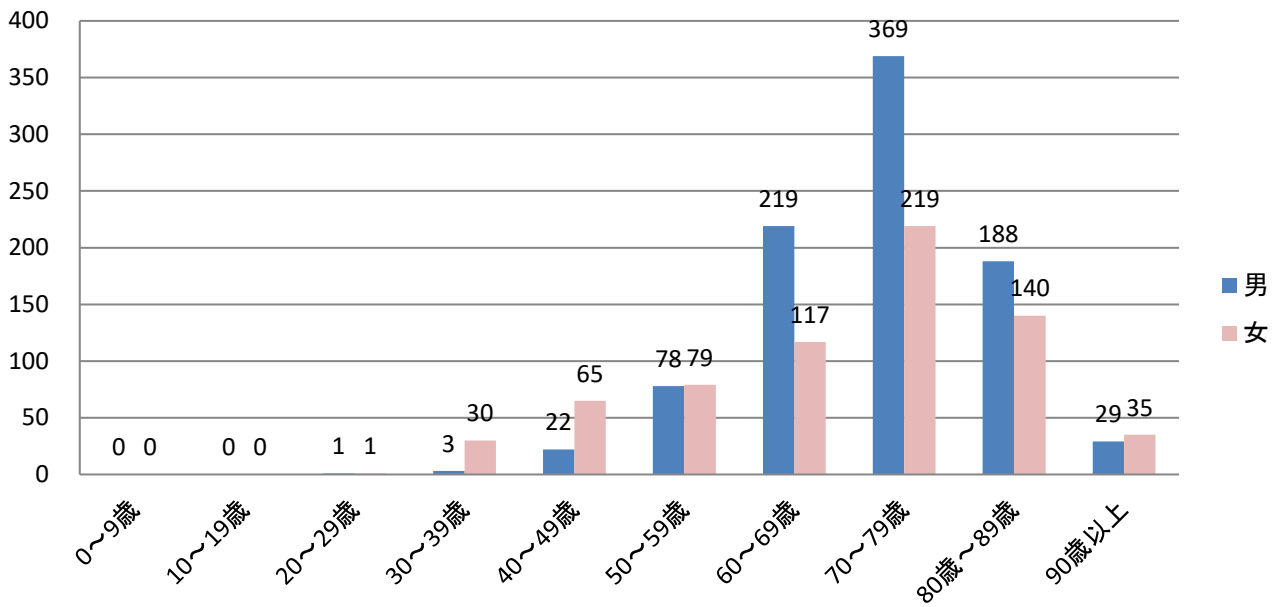
ICD-10による疾病分類	総合診	糖内科	消内科	循内科	呼内科	神内科	小児科	精神科	皮膚科	消外科	乳外科	心外科	脳外科	整形外科	形成科	産婦科	泌尿器	耳鼻科	眼科	麻酔科	緩べ科	救急科	歯口外	合計
女性生殖器の悪性新生物<腫瘍>	0	0	0	0	0	0	0	0	0	0	0	0	0	0	0	110	0	0	0	0	19	0	0	129
C52 膣の悪性新生物<腫瘍>	0	0	0	0	0	0	0	0	0	0	0	0	0	0	0	0	0	0	0	0	1	0	0	1
C53 子宮頸部の悪性新生物<腫瘍>	0	0	0	0	0	0	0	0	0	0	0	0	0	0	0	27	0	0	0	0	5	0	0	32
C54 子宮体部の悪性新生物<腫瘍>	0	0	0	0	0	0	0	0	0	0	0	0	0	0	0	39	0	0	0	0	4	0	0	43
C56 卵巣の悪性新生物<腫瘍>	0	0	0	0	0	0	0	0	0	0	0	0	0	0	0	44	0	0	0	0	5	0	0	49
C57 その他及び部位不明の女性生殖器の悪性新生物<腫瘍>	0	0	0	0	0	0	0	0	0	0	0	0	0	0	0	0	0	0	0	0	4	0	0	4
男性生殖器の悪性新生物<腫瘍>	0	0	0	0	0	0	0	0	0	0	0	0	0	0	0	0	106	0	0	0	4	0	0	110
C61 前立腺の悪性新生物<腫瘍>	0	0	0	0	0	0	0	0	0	0	0	0	0	0	0	0	104	0	0	0	4	0	0	108
C62 精巣<睾丸>の悪性新生物<腫瘍>	0	0	0	0	0	0	0	0	0	0	0	0	0	0	0	0	2	0	0	0	0	0	0	2
腎尿路の悪性新生物<腫瘍>	0	0	1	0	0	0	0	0	0	0	0	0	0	0	0	0	148	0	0	0	10	0	0	159
C64 腎盂を除く腎の悪性新生物<腫瘍>	0	0	0	0	0	0	0	0	0	0	0	0	0	0	0	0	40	0	0	0	1	0	0	41
C65 腎盂の悪性新生物<腫瘍>	0	0	0	0	0	0	0	0	0	0	0	0	0	0	0	0	2	0	0	0	0	0	0	2
C66 尿管の悪性新生物<腫瘍>	0	0	0	0	0	0	0	0	0	0	0	0	0	0	0	0	10	0	0	0	1	0	0	11
C67 膀胱の悪性新生物<腫瘍>	0	0	1	0	0	0	0	0	0	0	0	0	0	0	0	0	96	0	0	0	8	0	0	105
眼、脳及びその他の中枢神経系の部位の悪性新生物<腫瘍>	0	0	0	0	0	0	0	0	0	0	0	0	5	0	0	0	0	0	0	0	1	0	0	6
C71 脳の悪性新生物<腫瘍>	0	0	0	0	0	0	0	0	0	0	0	0	5	0	0	0	0	0	0	0	1	0	0	6
甲状腺及びその他の内分泌腺の悪性新生物<腫瘍>	0	0	0	0	1	0	0	0	0	0	11	0	0	0	0	0	0	0	0	0	1	0	0	13
C73 甲状腺の悪性新生物<腫瘍>	0	0	0	0	1	0	0	0	0	0	11	0	0	0	0	0	0	0	0	0	1	0	0	13
部位不明確、続発部位及び部位不明の悪性新生物<腫瘍>	0	0	6	0	6	0	0	0	0	9	7	0	7	3	0	5	13	4	0	0	2	0	1	63
C77 リンパ節の続発性及び部位不明の悪性新生物<腫瘍>	0	0	0	0	1	0	0	0	0	0	1	0	0	0	0	0	3	1	0	0	0	0	0	6
C78 呼吸器及び消化器の続発性悪性新生物<腫瘍>	0	0	4	0	2	0	0	0	0	9	2	0	0	0	0	4	2	0	0	0	0	0	1	24
C79 その他の部位及び部位不明の続発性悪性新生物<腫瘍>	0	0	0	0	3	0	0	0	0	0	4	0	7	3	0	1	7	3	0	0	0	0	0	28
C80 悪性新生物<腫瘍>、部位が明示されていないもの	0	0	2	0	0	0	0	0	0	0	0	0	0	0	0	0	1	0	0	0	2	0	0	5
リンパ組織、造血組織及び関連組織の悪性新生物<腫瘍>、原発と記載された又は推定されたもの	0	0	0	1	4	0	0	0	0	0	1	0	3	0	0	0	1	2	0	0	1	0	0	13
C82 ろく濾>胞性リンパ腫	0	0	0	0	1	0	0	0	0	0	0	0	0	0	0	0	0	0	0	0	0	0	0	1
C83 非ろく濾>胞性リンパ腫	0	0	0	0	1	0	0	0	0	0	0	0	1	0	0	0	1	1	0	0	0	0	0	4
C85 非ホジキン<non-Hodgkin>リンパ腫のその他及び詳細不明の型	0	0	0	1	1	0	0	0	0	0	1	0	1	0	0	0	0	1	0	0	1	0	0	6
C88 悪性免疫増殖性疾患	0	0	0	0	1	0	0	0	0	0	0	0	0	0	0	0	0	0	0	0	0	0	0	1
C90 多発性骨髄腫及び悪性形質細胞性新生物<腫瘍>	0	0	0	0	0	0	0	0	0	0	0	0	1	0	0	0	0	0	0	0	0	0	0	1
上皮内新生物<腫瘍>	0	0	0	0	0	0	0	0	0	0	0	0	0	0	2	3	2	0	0	0	0	0	1	8
D00 口腔、食道及び胃の上皮内癌	0	0	0	0	0	0	0	0	0	0	0	0	0	0	0	0	0	0	0	0	0	0	1	1
D04 皮膚の上皮内癌	0	0	0	0	0	0	0	0	0	0	0	0	0	0	2	0	0	0	0	0	0	0	0	2
D06 子宮頸(部)の上皮内癌	0	0	0	0	0	0	0	0	0	0	0	0	0	0	0	3	0	0	0	0	0	0	0	3
D09 その他及び部位不明の上皮内癌	0	0	0	0	0	0	0	0	0	0	0	0	0	0	0	0	2	0	0	0	0	0	0	2
合計	0	0	426	2	202	0	0	1	3	169	139	0	16	3	13	143	271	31	0	0	167	0	9	####
構成比 (%)	0.0	0.0	26.7	0.1	12.7	0.0	0.0	0.1	0.2	10.6	8.7	0.0	1.0	0.2	0.8	9.0	17.0	1.9	0.0	0.0	10.5	0.0	0.6	####

3 年齢別・性別・悪性新生物別死亡退院患者数

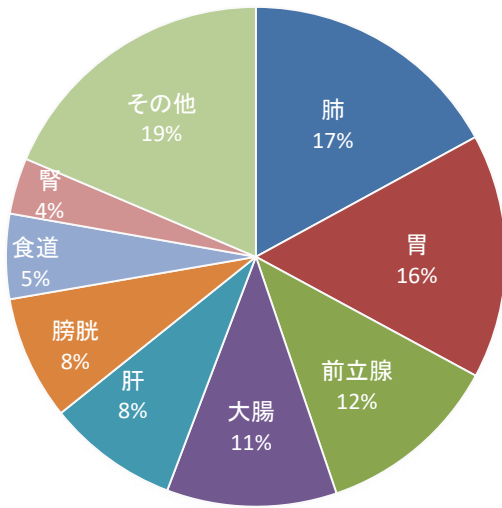
ICD-10による疾病分類	性別	0～9歳	10～19歳	20～29歳	30～39歳	40～49歳	50～59歳	60～69歳	70～79歳	80～89歳	90歳以上	合計
口唇、口腔及び咽頭の悪性新生物<腫瘍>	男	0	0	0	0	0	0	0	0	1	1	2
	女	0	0	0	0	1	0	0	0	0	0	1
C02 舌のその他及び部位不明の悪性新生物<腫瘍>	男	0	0	0	0	0	0	0	0	1	0	1
	女	0	0	0	0	1	0	0	0	0	0	1
C07 耳下腺の悪性新生物<腫瘍>	男	0	0	0	0	0	0	0	0	0	1	1
	女	0	0	0	0	0	0	0	0	0	0	0
消化器の悪性新生物<腫瘍>	男	0	0	0	0	2	4	13	19	10	3	51
	女	0	0	0	0	1	2	5	12	14	4	38
C15 食道の悪性新生物<腫瘍>	男	0	0	0	0	0	0	3	2	2	1	8
	女	0	0	0	0	0	0	0	0	1	0	1
C16 胃の悪性新生物<腫瘍>	男	0	0	0	0	1	3	1	6	3	0	14
	女	0	0	0	0	0	1	1	3	5	1	11
C17 小腸の悪性新生物<腫瘍>	男	0	0	0	0	0	0	0	1	0	0	1
	女	0	0	0	0	0	0	0	0	0	0	0
C18 結腸の悪性新生物<腫瘍>	男	0	0	0	0	1	1	3	0	1	1	7
	女	0	0	0	0	0	0	3	1	2	1	7
C20 直腸の悪性新生物<腫瘍>	男	0	0	0	0	0	0	0	1	2	0	3
	女	0	0	0	0	0	1	0	0	0	0	1
C22 肝及び肝内胆管の悪性新生物<腫瘍>	男	0	0	0	0	0	0	1	3	1	0	5
	女	0	0	0	0	0	0	0	0	1	0	1
C23 胆のう<囊>の悪性新生物<腫瘍>	男	0	0	0	0	0	0	1	0	0	0	1
	女	0	0	0	0	0	0	0	1	0	0	1
C24 その他及び部位不明の胆道の悪性新生物<腫瘍>	男	0	0	0	0	0	0	0	3	0	1	4
	女	0	0	0	0	0	0	0	0	2	0	2
C25 膵の悪性新生物<腫瘍>	男	0	0	0	0	0	0	4	3	1	0	8
	女	0	0	0	0	1	0	1	7	3	2	14
呼吸器及び胸腔内臓器の悪性新生物<腫瘍>	男	0	0	0	0	1	2	5	7	5	1	21
	女	0	0	0	0	0	0	1	2	2	1	6
C31 副鼻腔の悪性新生物<腫瘍>	男	0	0	0	0	0	0	0	1	0	0	1
	女	0	0	0	0	0	0	0	0	0	0	0
C32 喉頭の悪性新生物<腫瘍>	男	0	0	0	0	0	0	1	0	0	0	1
	女	0	0	0	0	0	0	0	0	0	0	0
C34 気管支及び肺の悪性新生物<腫瘍>	男	0	0	0	0	1	2	4	6	5	1	19
	女	0	0	0	0	0	0	1	2	2	1	6
皮膚の黒色腫及びその他の皮膚の悪性新生物<腫瘍>	男	0	0	0	0	0	0	1	0	0	0	1
	女	0	0	0	0	0	0	0	1	0	0	1
C43 皮膚の悪性黒色腫	男	0	0	0	0	0	0	0	0	0	0	0
	女	0	0	0	0	0	0	0	1	0	0	1
C44 皮膚のその他の悪性新生物<腫瘍>	男	0	0	0	0	0	0	1	0	0	0	1
	女	0	0	0	0	0	0	0	0	0	0	0
中皮及び軟部組織の悪性新生物<腫瘍>	男	0	0	0	0	0	0	0	1	0	0	1
	女	0	0	0	0	0	1	0	1	1	0	3
C45 中皮腫	男	0	0	0	0	0	0	0	1	0	0	1
	女	0	0	0	0	0	0	0	0	0	0	0
C48 後腹膜及び腹膜の悪性新生物<腫瘍>	男	0	0	0	0	0	0	0	0	0	0	0
	女	0	0	0	0	0	1	0	1	0	0	2
C49 その他の結合組織及び軟部組織の悪性新生物<腫瘍>	男	0	0	0	0	0	0	0	0	0	0	0
	女	0	0	0	0	0	0	0	0	1	0	1

ICD-10による疾病分類	性別	0～9歳	10～19歳	20～29歳	30～39歳	40～49歳	50～59歳	60～69歳	70～79歳	80～89歳	90歳以上	合計
乳房の悪性新生物<腫瘍>	男	0	0	0	0	0	0	0	0	0	0	0
	女	0	0	0	0	1	0	1	1	0	0	3
C50 乳房の悪性新生物<腫瘍>	男	0	0	0	0	0	0	0	0	0	0	0
	女	0	0	0	0	1	0	1	1	0	0	3
女性生殖器の悪性新生物<腫瘍>	男	-	-	-	-	-	-	-	-	-	-	-
	女	0	0	0	0	0	4	4	4	1	1	14
C52 膣の悪性新生物<腫瘍>	男	-	-	-	-	-	-	-	-	-	-	-
	女	0	0	0	0	0	0	0	0	0	1	1
C53 子宮頸部の悪性新生物<腫瘍>	男	-	-	-	-	-	-	-	-	-	-	-
	女	0	0	0	0	0	2	1	0	0	0	3
C54 子宮体部の悪性新生物<腫瘍>	男	-	-	-	-	-	-	-	-	-	-	-
	女	0	0	0	0	0	0	0	2	1	0	3
C56 卵巣の悪性新生物<腫瘍>	男	-	-	-	-	-	-	-	-	-	-	-
	女	0	0	0	0	0	2	2	2	0	0	6
C57 その他及び部位不明の女性生殖器の悪性新生物<腫瘍>	男	-	-	-	-	-	-	-	-	-	-	-
	女	0	0	0	0	0	0	1	0	0	0	1
男性生殖器の悪性新生物<腫瘍>	男	0	0	0	0	0	0	0	4	4	0	8
	女	-	-	-	-	-	-	-	-	-	-	-
C61 前立腺の悪性新生物<腫瘍>	男	0	0	0	0	0	0	0	4	4	0	8
	女	-	-	-	-	-	-	-	-	-	-	-
腎尿路の悪性新生物<腫瘍>	男	0	0	0	0	0	0	1	2	2	0	5
	女	0	0	0	0	0	0	1	0	1	2	4
C64 腎盂を除く腎の悪性新生物<腫瘍>	男	0	0	0	0	0	0	0	1	1	0	2
	女	0	0	0	0	0	0	0	0	0	0	0
C66 尿管の悪性新生物<腫瘍>	男	0	0	0	0	0	0	1	1	0	0	2
	女	0	0	0	0	0	0	0	0	0	0	0
C67 膀胱の悪性新生物<腫瘍>	男	0	0	0	0	0	0	0	0	1	0	1
	女	0	0	0	0	0	0	1	0	1	2	4
眼、脳及びその他の中枢神経系の部位の悪性新生物<腫瘍>	男	0	0	0	0	0	0	0	0	0	0	0
	女	0	0	0	0	0	1	0	0	0	0	1
C71 脳の悪性新生物<腫瘍>	男	0	0	0	0	0	0	0	0	0	0	0
	女	0	0	0	0	0	1	0	0	0	0	1
甲状腺及びその他の内分泌腺の悪性新生物<腫瘍>	男	0	0	0	0	0	0	0	0	0	0	0
	女	0	0	0	0	0	0	1	0	0	0	1
C73 甲状腺の悪性新生物<腫瘍>	男	0	0	0	0	0	0	0	0	0	0	0
	女	0	0	0	0	0	0	1	0	0	0	1
部位不明確、続発部位及び部位不明の悪性新生物<腫瘍>	男	0	0	0	0	0	0	1	2	1	0	4
	女	0	0	0	1	0	0	0	0	0	2	3
C78 呼吸器及び消化器の続発性悪性新生物<腫瘍>	男	0	0	0	0	0	0	1	1	0	0	2
	女	0	0	0	1	0	0	0	0	0	1	2
C79 その他の部位及び部位不明の続発性悪性新生物<腫瘍>	男	0	0	0	0	0	0	0	0	1	0	1
	女	0	0	0	0	0	0	0	0	0	0	0
C80 悪性新生物<腫瘍>、部位が明示されていないもの	男	0	0	0	0	0	0	0	1	0	0	1
	女	0	0	0	0	0	0	0	0	0	1	1
リンパ組織、造血組織及び関連組織の悪性新生物<腫瘍>、原発と記載された又は推定されたもの	男	0	0	0	0	0	0	1	0	0	0	1
	女	0	0	0	0	0	0	0	0	0	0	0
C85 非ホジキン<non-Hodgkin>リンパ腫のその他及び詳細不明の型	男	0	0	0	0	0	0	1	0	0	0	1
	女	0	0	0	0	0	0	0	0	0	0	0
合計	男	0	0	0	0	3	6	22	35	23	5	94
	女	0	0	0	1	3	8	13	21	19	10	75
	計	0	0	0	1	6	14	35	56	42	15	169
構成比(%)		0.0	0.0	0.0	0.6	3.6	8.3	20.7	33.1	24.9	8.9	100.0

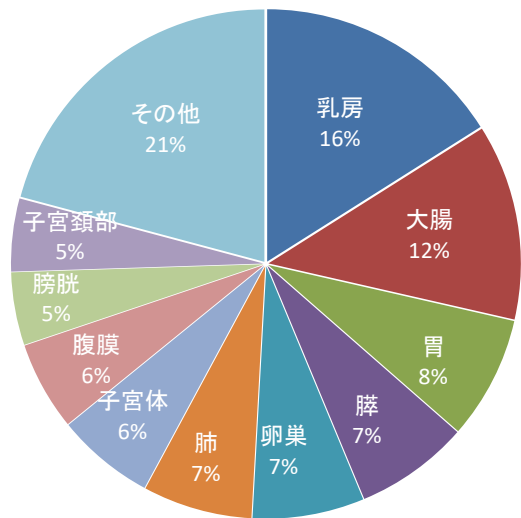
年齢別・性別悪性新生物患者件数



部位別がん疾病割合 (男性)



部位別がん疾病割合 (女性)



IV 予定外(緊急)入院患者に関する統計

1 予定外(緊急)入院患者・診療科別・地域別退院患者数

診療科名	松江市											安来市	雲南市	出雲市	大田市	江津市	浜田市	益田市	隠岐郡	仁多郡	飯石郡	邑智郡	鹿足郡	県外	合計
	橋南	橋北	八雲町	玉湯町	宍道町	八束町	鹿島町	島根町	美保関町	東出雲町	計														
総合診	3	1	0	0	0	0	0	0	0	1	5	0	0	0	0	0	0	0	0	0	0	0	0	0	5
糖内科	89	23	6	12	15	2	5	2	0	19	173	6	5	0	0	0	0	0	0	0	0	0	0	0	184
消内科	357	87	47	51	53	7	16	4	4	71	697	16	17	4	0	0	0	1	4	5	0	0	0	11	755
循内科	258	39	39	30	33	7	5	6	4	43	464	8	16	1	1	0	0	0	3	9	0	0	0	4	506
呼内科	225	59	24	22	28	5	4	3	1	31	402	22	17	5	0	0	0	0	5	5	0	0	0	11	467
脳内科	155	20	16	20	21	3	1	3	0	24	263	8	3	1	0	0	0	0	0	0	0	0	0	2	277
小児科	310	157	35	55	39	13	6	3	3	98	719	23	17	7	1	0	1	0	1	2	1	0	0	30	802
精神科	79	33	12	11	5	3	6	1	0	5	155	2	5	3	0	0	0	0	2	1	0	0	0	1	169
皮膚科	28	2	5	4	8	0	1	1	0	6	55	3	0	0	0	0	0	0	1	0	0	0	0	1	60
消外科	146	39	10	22	18	1	5	0	0	17	258	17	1	1	0	0	0	0	0	2	0	0	0	1	280
乳外科	8	8	0	1	1	0	1	0	0	2	21	1	0	0	0	0	0	0	1	0	0	0	0	1	24
心外科	10	3	2	3	0	0	0	0	0	2	20	1	0	0	0	0	0	0	0	0	0	0	0	0	21
脳外科	155	34	5	10	27	1	1	3	2	18	256	13	4	4	0	0	0	2	2	0	0	0	0	7	288
整形科	291	87	23	38	37	3	9	2	7	54	551	22	11	4	1	0	0	1	5	0	0	0	0	11	606
形成科	9	4	1	2	0	0	0	0	0	3	19	1	0	1	0	0	0	0	0	0	0	0	0	1	22
産婦科	46	27	6	12	6	1	5	0	0	16	119	7	4	2	1	0	1	0	0	0	0	0	0	4	138
泌尿器	84	14	15	10	26	2	5	1	1	13	171	4	12	1	0	1	0	0	0	2	0	0	0	9	200
耳鼻科	78	16	12	8	7	3	1	0	0	12	137	7	6	0	0	0	0	0	1	1	0	0	0	8	160
眼科	0	0	0	0	0	0	0	0	0	0	0	0	0	0	0	0	0	0	0	0	0	0	0	0	0
麻酔科	1	0	0	0	1	0	1	0	0	0	3	0	0	0	0	0	0	0	0	0	0	0	0	0	3
緩べ科	46	16	3	4	5	0	1	1	1	5	82	5	2	0	0	0	0	0	0	0	0	0	0	1	90
救急科	2	0	0	0	0	1	0	0	0	1	4	0	0	0	0	0	0	0	0	0	0	0	0	0	4
歯口外	13	2	3	0	0	0	0	0	1	4	23	4	0	0	0	0	0	0	0	0	0	0	0	1	28
合計	2,393	671	264	315	330	52	73	30	24	445	4,597	170	120	34	4	1	2	4	25	27	1	0	0	104	5,089
構成比 (%)	47.0	13.2	5.2	6.2	6.5	1.0	1.4	0.6	0.5	8.7	90.3	3.3	2.4	0.7	0.1	0.0	0.0	0.1	0.5	0.5	0.0	0.0	0.0	2.0	100.0

2 予定外(緊急)入院患者・在院日数別退院患者数

在院期間	1日 5	11日 5	21日 5	31日 5	61日 5	91日 5	121日 5	181日 5	366日 5	731日 5	合計
	10日	20日	30日	60日	90日	120日	180日	365日	730日		
件数	2,712	1,091	572	532	121	32	22	7	0	0	5,089
構成比(%)	53.3	21.4	11.2	10.5	2.4	0.6	0.4	0.1	0.0	0.0	100.0

3 予定外(緊急)入院患者・疾病別退院患者数(一般疾病・上位30位まで)

順位	ICD-10による疾病分類		件数	平均在院日数
1	I63	脳梗塞	202	26.3
2	I50	心不全	198	24.8
3	N10	急性尿細管間質性腎炎	184	13.8
4	J20	急性気管支炎	183	4.6
5	J69	固形物及び液状物による肺臓炎	137	22.4
6	A09	その他の胃腸炎及び大腸炎, 感染症及び詳細不明の原因によるもの	91	4.9
7	E86	体液量減少(症)	86	9.5
8	K80	胆石症	85	10.9
9	U07	COVID-19	78	11.4
10	J15	細菌性肺炎, 他に分類されないもの	77	14.7
11	K56	麻痺性イレウス及び腸閉塞, ヘルニアを伴わないもの	73	12.4
12	E87	その他の体液, 電解質及び酸塩基平衡障害	71	10.2
13	K35	急性虫垂炎	70	6.8
14	I20	狭心症	67	8.0
15	J02	急性咽頭炎	62	3.8
16	K57	腸の憩室性疾患	60	10.2
17	H81	前庭機能障害	59	3.8
18	C16	胃の悪性新生物<腫瘍>	58	21.7
19	C18	結腸の悪性新生物<腫瘍>	57	34.9
19	J18	肺炎, 病原体不詳	57	13.1
21	G45	一過性脳虚血発作及び関連症候群	55	7.2
22	I61	脳内出血	53	35.4
23	P03	その他の分娩合併症により影響を受けた胎児及び新生児	50	8.7
24	C34	気管支及び肺の悪性新生物<腫瘍>	49	23.8
25	K83	胆道のその他の疾患	48	10.5
26	A08	ウイルス性及びその他の明示された腸管感染症	44	2.6
27	I21	急性心筋梗塞	41	20.6
28	K55	腸の血行障害	40	11.3
29	C25	膵の悪性新生物<腫瘍>	36	22.8
30	E11	2型<インスリン非依存性>糖尿病<NIDDM>	35	14.7
30	I62	その他の非外傷性頭蓋内出血	35	13.7

4 予定外(緊急)入院患者・疾病別退院患者数(外傷等・上位15位まで)

順位	ICD-10による疾病分類		件数	平均在院日数
1	S72	大腿骨骨折	171	28.6
2	S32	腰椎及び骨盤の骨折	106	24.7
3	S06	頭蓋内損傷	61	14.8
4	S82	下腿の骨折, 足首を含む	50	38.8
5	S22	肋骨, 胸骨及び胸椎骨折	47	19.4
6	S52	前腕の骨折	39	10.6
7	S42	肩及び上腕の骨折	29	23.4
8	S92	足の骨折, 足首を除く	14	33.3
9	S86	下腿の筋及び腱の損傷	12	18.5
10	S02	頭蓋骨及び顔面骨の骨折	9	3.9
11	S00	頭部の表在損傷	7	2.6
11	S62	手首及び手の骨折	7	8.0
13	S14	頸部の神経及び脊髄の損傷	6	8.7
14	S01	頭部の開放創	5	2.4
14	S27	その他及び詳細不明の胸腔内臓器の損傷	5	15.8

V 手術に関する統計

1 診療科別手術件数(診療科別・上位5位まで)

※2件以下の症例は省略しています。

診療科	手術名称	集計
消化内科	内視鏡的乳頭切開術	75
	内視鏡的胃、十二指腸ポリープ・粘膜切除術	63
	内視鏡的胆道ステント留置術	50
	肝悪性腫瘍ラジオ波焼灼療法	28
	内視鏡的大腸ポリープ・粘膜切除術	23
循環内科	大動脈バルーンパンピング法(IABP法)(1日につき)	206
	経皮的冠動脈形成術	135
	経皮的冠動脈ステント留置術	118
	体外ペースメーカー留置術	45
	経皮的カテーテル心筋焼灼術	41
小児科	腸重積症整復術	7
放線科	中心静脈注射用植込型カテーテル設置	112
	抗悪性腫瘍剤静脈内持続注入用植込型カテーテル設置(四肢)	64
	血管塞栓術	35
	創傷処理	20
	経皮的腹腔膿瘍ドレナージ術	9
皮膚科	創傷処理	4
	皮膚,皮下腫瘍摘出術(露出部以外)	3
消化外科	胆嚢摘出術(開腹:13件、腹腔鏡:77件)	90
	ヘルニア手術(開腹:62件、腹腔鏡:14件)	76
	虫垂切除術(開腹:3件、腹腔鏡:63件)	66
	結腸切除術(開腹:26件、腹腔鏡:28件)	54
	直腸切除・切断術(開腹:2件、腹腔鏡:16件)	18
乳外科	乳腺悪性腫瘍手術	47
	肺悪性腫瘍手術(開腹:8件、胸腔鏡:3件)	11
	甲状腺悪性腫瘍手術	11
	甲状腺部分切除術、甲状腺腫摘出術	7
	組織拡張器による再建手術(一連につき) 1.乳房(再建手術)の場合	4
	乳腺腫瘍摘出術(内視鏡下によるものを含む)	4
心外科	下肢静脈瘤血管内焼灼術	11
	四肢の血管拡張術・血栓除去術	6
	末梢動脈瘻造設術 1.内シャント造設術 イ 単純なもの	4
	動脈塞栓除去術 2.その他のもの(観血的なもの)	3
脳外科	慢性硬膜下血腫穿孔洗浄術	36
	頭蓋内腫瘍摘出術 2.その他のもの	14
	脳血管内手術(1箇所)	12
	経皮的脳血栓回収術	12
	創傷処理	11
水頭症手術 2.シャント手術	11	
整形外科	骨折観血的手術	248
	骨内異物(挿入物)除去術	50
	鋼線等による直達牽引(初日。観血的に行った場合の手技料を含む)(1局所につき)	49
	人工骨頭挿入術	41
	脊椎固定術、椎弓切除術、椎弓形成術	36
形成科	皮弁作成術・移動術・切断術・遷延皮弁術	36
	創傷処理	22
	デブリードマン	16
	リンパ管吻合術	16
	皮膚,皮下腫瘍摘出術(露出部以外)	15
産婦科	会陰(産道)裂創縫合術(分娩時)	125
	子宮付属器腫瘍摘出術(両側)(開腹:5件、腹腔鏡:84件)	89
	帝王切開術	62
	子宮全摘術(開腹:10件、腹腔鏡:35件、ダヴィンチ:9件)	54
	子宮頸部(陰部)切除術	47
泌尿器	膀胱悪性腫瘍手術	73
	経尿道的尿管ステント留置術	62
	前立腺悪性腫瘍手術(ダヴィンチ:25件)	25
	経尿道的前立腺手術	23
	腎(尿管)悪性腫瘍手術(開腹:2件、腹腔鏡:14件、ダヴィンチ:2件)	18
耳鼻科	口蓋扁桃手術	12
	内視鏡下鼻・副鼻腔手術Ⅲ型(選択的(複数洞)副鼻腔手術)	10
	内視鏡下鼻・副鼻腔手術Ⅳ型(汎副鼻腔手術)	8
	鼻腔粘膜焼灼術	7
	気管切開術	7
	リンパ節摘出術	7
眼科	水晶体再建術	238
	緑内障手術	5
緩べ科	胸水・腹水濾過濃縮再静注法	66
歯口外	抜歯手術・埋伏歯	192
	抜歯手術・臼歯	177
	抜歯手術・前歯	53
	歯根嚢胞摘出手術	21
	顎骨腫瘍摘出術(歯根嚢胞を除く)	19

VI 分娩に関する統計

1 月別分娩数

月別	1月	2月	3月	4月	5月	6月	7月	8月	9月	10月	11月	12月	合計
件数	23	11	16	21	16	11	13	14	19	18	21	17	200

2 年齢別分娩数

年齢	19歳以下	20～24歳	25～29歳	30～34歳	35～39歳	40～44歳	45歳以上	合計
初産	2	12	25	26	21	5	0	91
経産	1	4	16	42	35	8	3	109
件数	3	16	41	68	56	13	3	200

3 形態別分娩数

分娩の形態	経膈分娩			帝王切開分娩		合計
	自然分娩	吸引分娩	鉗子分娩	予定帝王切開	緊急帝王切開	
件数	131	8	0	37	24	200

4 胎児数別分娩数

分娩時胎位	単胎				双胎				合計
	頭位	骨盤位	横位	計	頭位	骨盤位	頭位・骨盤位	計	
件数	191	7	0	198	1	0	1	2	200

5 出生順別新生児数

	第1子	第2子	第3子	第4子	第5子	第6子	第7子	第8子	第9子	第10子	合計
新生児数	91	62	28	11	5	2	1	0	0	2	202

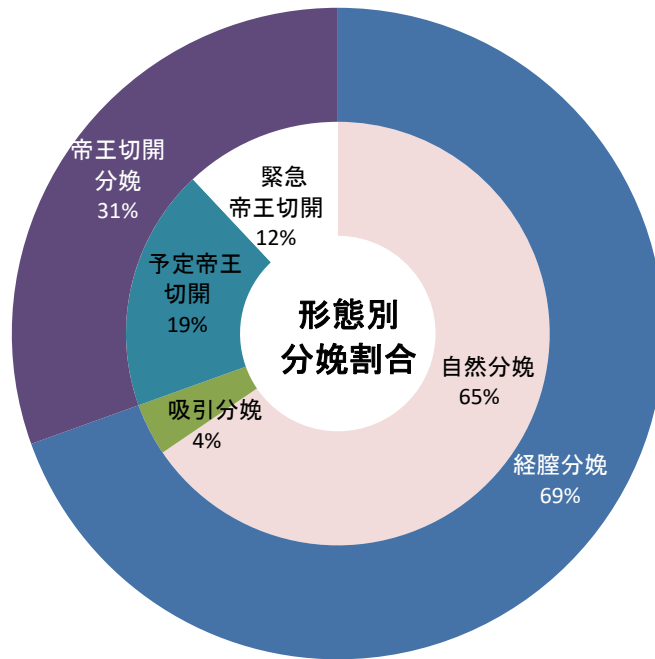
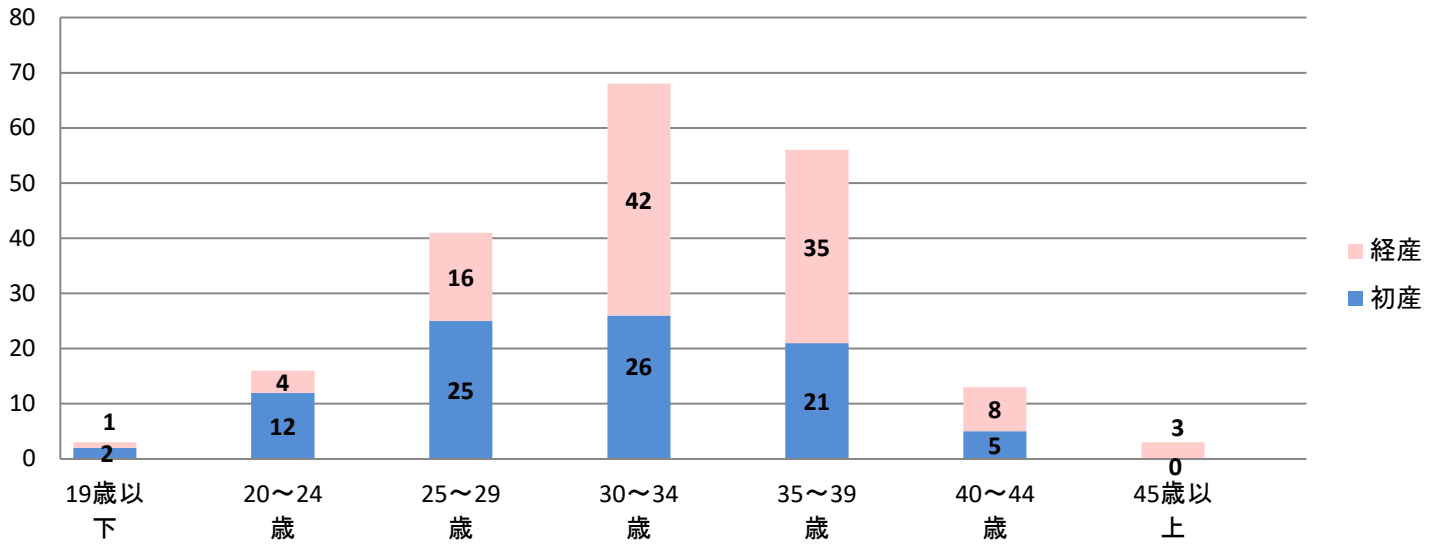
6 出生時体重別・性別新生児数

出生体重(g)	2,000未満	2,000～2,500	2,500～3,000	3,000～3,500	3,500～4,000	4,000以上	合計
男性	1	9	38	52	7	1	108
女性	1	16	35	38	3	1	94
合計	2	25	73	90	10	2	202

7 疾病別分娩数(上位10位まで)

ICD-10による疾病分類		件数	構成比(%)
O80	単胎自然分娩	89	44.5
O34	既知の母体骨盤臓器の異常又はその疑いのための母体ケア	33	16.5
O42	前期破水	19	9.5
O62	娩出力の異常	11	5.5
O48	遷延妊娠	6	3.0
O24	妊娠中の糖尿病	5	2.5
O32	既知の胎位異常又はその疑いのための母体ケア	5	2.5
O14	子かんく痛>前症	4	2.0
O28	母体の分娩前スクリーニングにおける異常所見	4	2.0
O99	他に分類されるが妊娠、分娩及び産じょく<褥>に合併するその他の母体疾患	4	2.0
O47	偽陣痛	3	1.5
O65	母体の骨盤異常による分娩停止	3	1.5

年齢別・初経産別件数



Ⅶ 退院患者年次比較

1 上位疾病(上位・15位)退院患者数

順位	平成29年		平成30年		令和元年		令和2年		令和3年	
	疾病名	患者数	疾病名	患者数	疾病名	患者数	疾病名	患者数	疾病名	患者数
1	老人性白内障	268	急性気管支炎	306	急性気管支炎	288	心不全	239	老人性白内障	234
2	胃の悪性新生物	256	狭心症	288	老人性白内障	263	老人性白内障	225	心不全	208
3	狭心症	242	老人性白内障	269	狭心症	236	気管支及び肺の悪性新生物	210	脳梗塞	204
4	脳梗塞	222	胃の悪性新生物	231	胃の悪性新生物	208	狭心症	196	気管支及び肺の悪性新生物	203
5	急性気管支炎	215	脳梗塞	196	歯髄及び根尖部歯周組織の疾患	195	脳梗塞	190	COVID-19	202
6	肺炎, 病原体不詳	210	気管支及び肺の悪性新生物	195	心不全	190	胃の悪性新生物	175	胃の悪性新生物	198
7	乳房の悪性新生物	159	乳房の悪性新生物	161	気管支及び肺の悪性新生物	189	歯髄及び根尖部歯周組織の疾患	153	急性尿細管間質性腎炎	184
8	気管支及び肺の悪性新生物	149	その他の胃腸炎及び大腸炎, 感染症及び詳細不明の原因によるもの	150	脳梗塞	172	大腿骨骨折	144	急性気管支炎	183
9	大腿骨骨折	146	心不全	150	大腿骨骨折	169	結腸の悪性新生物	143	大腿骨骨折	173
10	胆石症	145	結腸の悪性新生物	145	肺炎, 病原体不詳	141	急性尿細管間質性腎炎	136	狭心症	170
11	心不全	142	肺炎, 病原体不詳	143	胆石症	135	埋伏歯	133	埋伏歯	159
12	結腸の悪性新生物	136	大腿骨骨折	143	結腸の悪性新生物	131	胆石症	113	固形物及び液状物による肺臓炎	140
13	インスリン非依存性糖尿病<NIDDM>	126	胆石症	127	急性尿細管間質性腎炎	130	2型<インスリン非依存性>糖尿病<NIDDM>	104	結腸の悪性新生物	134
14	単胎自然分娩	117	急性尿細管間質性腎炎	124	固形物及び液状物による肺臓炎	127	腰椎及び骨盤の骨折	97	胆石症	124
15	腰椎及び骨盤の骨折	115	2型<インスリン非依存性>糖尿病<NIDDM>	121	その他の胃腸炎及び大腸炎, 感染症及び詳細不明の原因によるもの	121	前立腺の悪性新生物	96	歯髄及び根尖部歯周組織の疾患	120

2 悪性新生物上位疾病(上位・15位)退院患者数

順位	平成29年		平成30年		令和元年		令和2年		令和3年	
	疾病数	患者数	疾病数	患者数	疾病数	患者数	疾病数	患者数	疾病数	患者数
1	胃	256	胃	231	胃	208	気管支及び肺	210	気管支及び肺	203
2	乳房	159	気管支及び肺	195	気管支及び肺	189	胃	175	胃	198
3	気管支及び肺	149	乳房	161	結腸	131	結腸	143	結腸	134
4	結腸	136	結腸	145	脾	115	前立腺	96	乳房	113
5	脾	100	脾	107	膀胱	99	膀胱	93	前立腺	108
6	肝及び肝内胆管	74	食道	94	直腸	89	乳房	92	膀胱	105
7	直腸	73	膀胱	92	乳房	89	肝及び肝内胆管	83	肝及び肝内胆管	91
8	膀胱	72	直腸	79	腎盂を除く腎	87	脾	80	脾	80
9	前立腺	63	前立腺	77	肝及び肝内胆管	86	卵巣	71	食道	63
10	卵巣	58	肝及び肝内胆管	73	前立腺	79	直腸	68	卵巣	49
11	食道	56	後腹膜及び腹膜	42	食道	74	食道	67	直腸	48
12	子宮頸(部)	49	子宮頸(部)	41	卵巣	61	腎盂を除く腎	63	子宮体部	43
13	子宮体部	46	子宮体部	41	呼吸器及び消化器の続発性	50	子宮体部	46	腎盂を除く腎	41
14	呼吸器及び消化器の続発性	35	腎盂を除く腎	40	子宮頸(部)	32	後腹膜及び腹膜	44	後腹膜及び腹膜	40
15	後腹膜及び腹膜	27	その他及び部位不明の胆道	39	後腹膜及び腹膜	31	その他の部位及び部位不明の続発性	32	子宮頸(部)	32
15					尿管	31				

Ⅷ その他

1 病院の概要

病院長 入江 隆

所在地 島根県松江市乃白町32番地1

病床数 470床

(一般病床 416床、精神病床 50床、感染病床 4床)

標榜診療科(()内は、院内標榜診療科名)(令和4年4月1日現在)

内科(総合診療科、腫瘍内科、糖尿病・内分泌内科)、消化器科(消化器内科)、循環器科(循環器内科)、呼吸器科(呼吸器内科)、脳神経内科、小児科、放射線科、精神科(精神神経科)、皮膚科、外科(消化器外科、乳腺・内分泌・胸部外科)、心臓血管外科、脳神経外科、整形外科、形成外科、産婦人科、泌尿器科、耳鼻いんこう科、眼科、麻酔科(麻酔科、緩和ケア・ペインクリニック科、救急診療科)、リハビリテーション科、歯科口腔外科、病理診断科

一日平均患者数 (令和3年度平均)

入院 317.3 名 外来 713.8 名

主な職員数(定数内正規職員数)(令和4年4月1日現在)

医師(歯科医師を含む)	61名
看護師	350名
薬剤師	24名
その他の医療技術員(医療資格者)	78名
事務職員	32名

主な届け出施設基準等(令和4年8月31日現在)

- ・一般病棟入院基本料（急性期一般入院料1）
- ・精神病棟入院基本料（13対1入院基本料）
- ・総合入院体制加算2
- ・救急医療管理加算
- ・超急性期脳卒中加算
- ・診療録管理体制加算1
- ・医師事務作業補助体制加算1（15対1（一般））
- ・医師事務作業補助体制加算1（50対1（精神））
- ・急性期看護補助体制加算（25対1（一般:看護補助者5割以上））
- ・看護職員夜間配置加算（12対1 1（一般））
- ・看護補助加算（精神）
- ・療養環境加算
- ・重症者等療養環境特別加算
- ・緩和ケア診療加算
- ・精神病棟入院時医学管理加算
- ・精神科身体合併症管理加算
- ・精神科リエゾンチーム加算
- ・重度アルコール依存症入院医療管理加算
- ・栄養サポートチーム加算
- ・医療安全対策加算1
- ・感染対策向上加算1
- ・患者サポート体制充実加算
- ・褥瘡ハイリスク患者ケア加算
- ・ハイリスク妊娠管理加算
- ・ハイリスク分娩管理加算
- ・精神科救急搬送患者地域連携受入加算
- ・後発医薬品使用体制加算1
- ・病棟薬剤業務実施加算1
- ・データ提出加算
- ・入退院支援加算
- ・認知症ケア加算
- ・せん妄ハイリスク患者ケア加算
- ・精神疾患診療体制加算
- ・精神科急性期医師配置加算
- ・地域医療体制確保加算
- ・特定集中治療室管理料1
- ・小児入院医療管理料4
- ・緩和ケア病棟入院料1
- ・心臓ペースメーカー指導管理料の注5に掲げる遠隔モニタリング加算
- ・糖尿病合併症管理料
- ・がん性疼痛緩和指導管理料
- ・がん患者指導管理料イ
- ・がん患者指導管理料ロ
- ・がん患者指導管理料ハ
- ・がん患者指導管理料ニ
- ・外来緩和ケア管理料
- ・乳腺炎重症化予防ケア・指導料
- ・婦人科特定疾患治療管理料
- ・院内トリアージ実施料
- ・夜間休日救急搬送医学管理料の注3に掲げる救急搬送看護体制加算
- ・外来腫瘍化学療法診療料1
- ・連携充実加算
- ・ニコチン依存症管理料
- ・開放型病院共同指導料
- ・がん治療連携計画策定料
- ・肝炎インターフェロン治療計画料
- ・薬剤管理指導料
- ・医療機器安全管理料1
- ・医療機器安全管理料2
- ・在宅患者訪問看護・指導料及び同一建物居住者訪問看護・指導料（緩和）
- ・在宅持続陽圧呼吸療法指導管理料の注2に掲げる遠隔モニタリング加算
- ・持続血糖測定器加算及び皮下連続式グルコース測定
- ・遺伝学的検査
- ・BRCA1/2遺伝子検査
- ・がんゲノムプロファイリング検査
- ・遺伝性腫瘍カウンセリング加算
- ・HPV核酸検出及びHPV核酸検出(簡易ジェノタイプ判定)
- ・検体検査管理加算(Ⅳ)
- ・遺伝カウンセリング加算
- ・時間内歩行試験及びシャトルウォーキングテスト
- ・ヘッドアップティルト試験
- ・長期継続頭蓋内脳波検査
- ・補聴器適合検査
- ・ロービジョン検査判断料
- ・コンタクトレンズ検査料1
- ・小児食物アレルギー負荷検査
- ・内服・点滴誘発試験
- ・画像診断管理加算2
- ・ポジトロン断層撮影
- ・ポジトロン断層・コンピューター断層複合撮影

- ・CT撮影及びMRI撮影
- ・冠動脈CT撮影加算
- ・心臓MRI撮影加算
- ・乳房MRI撮影加算
- ・小児鎮静下MRI撮影加算
- ・抗悪性腫瘍剤処方管理加算
- ・外来化学療法加算1
- ・無菌製剤処理料
- ・心大血管疾患リハビリテーション料(Ⅰ)
- ・脳血管疾患等リハビリテーション料(Ⅰ)
- ・運動器リハビリテーション料(Ⅰ)
- ・呼吸器リハビリテーション料(Ⅰ)
- ・摂食機能療法の注3に掲げる摂食嚥下機能回復体制加算1
- ・がん患者リハビリテーション料
- ・精神科作業療法
- ・精神科ショート・ケア「小規模なもの」
- ・精神科デイ・ケア「小規模なもの」
- ・医療保護入院等診療料
- ・硬膜外自家血注入
- ・人工腎臓
- ・導入期加算1
- ・透析液水質確保加算及び慢性維持透析濾過加算
- ・組織拡張器による再建手術(乳房(再建手術)の場合に限る。)
- ・椎間板内酵素注入療法
- ・脳刺激装置植込術(頭蓋内電極植込術を含む。)及び脳刺激装置交換術
- ・脊髄刺激装置植込術及び脊髄刺激装置交換術
- ・仙骨神経刺激装置植込術及び仙骨神経刺激装置交換術(便失禁)
- ・緑内障手術(水晶体再建術併用眼内ドレーン挿入術)
- ・乳がんセンチネルリンパ節加算1
- ・乳がんセンチネルリンパ節加算2
- ・ゲル充填人工乳房を用いた乳房再建術(乳房切除後)
- ・経皮的冠動脈形成術(特殊カテーテルによるもの)
- ・経皮的中隔心筋焼灼術
- ・ペースメーカー移植術及びペースメーカー交換術
- ・大動脈バルーンポンピング法(IABP法)
- ・腹腔鏡下腓体尾部腫瘍切除術
- ・早期悪性腫瘍大腸粘膜下層剥離術
- ・体外衝撃波腎・尿管結石破碎術
- ・腹腔鏡下腎悪性腫瘍手術(内視鏡手術用支援機器を用いるもの)
- ・腹腔鏡下膀胱悪性腫瘍手術
- ・腹腔鏡下前立腺悪性腫瘍手術(内視鏡手術用支援機器を用いるもの)
- ・腹腔鏡下腔式子宮全摘術(内視鏡手術用支援機器を用いるもの)
- ・腹腔鏡下子宮悪性腫瘍手術(子宮体がんに限る。)
- ・医科点数表第2章第10部手術の通則の16に掲げる手術
- ・医科点数表第2章第10部手術の通則の19に掲げる手術
- ・輸血管理料Ⅱ
- ・人工肛門・人工膀胱造設術前処置加算
- ・胃瘻造設時嚥下機能評価加算
- ・麻酔管理料(Ⅰ)
- ・麻酔管理料(Ⅱ)
- ・放射線治療専任加算
- ・外来放射線治療加算
- ・高エネルギー放射線治療
- ・1回線量増加加算
- ・強度変調放射線治療(IMRT)
- ・画像誘導放射線治療加算(IGRT)
- ・体外照射呼吸性移動対策加算
- ・定位放射線治療
- ・定位放射線治療呼吸性移動対策加算
- ・病理診断管理加算1
- ・地域歯科診療支援病院歯科初診料
- ・歯科外来診療環境体制加算2
- ・歯科疾患管理料の注11に掲げる総合医療管理加算及び歯科治療時医療管理料
- ・有床義歯咀嚼機能検査1のⅠ
- ・有床義歯咀嚼機能検査1のⅡ及び咀嚼能力検査
- ・精密触覚機能検査
- ・歯科口腔リハビリテーション料2
- ・CAD/CAM冠
- ・上顎骨形成術(骨移動を伴う場合に限る。)(歯科)、
下顎骨形成術(骨移動を伴う場合に限る。)(歯科)
- ・歯周組織再生誘導手術
- ・広範囲顎骨支持型装置埋入手術
- ・クラウン・ブリッジ維持管理料
- ・歯科矯正診断料
- ・顎口腔機能診断料(顎変形症(顎離断等の手術を必要とするものに限る。)
の手術前後における歯科矯正に係るもの)

2 診療記録管理体制

診療記録管理委員会

委員長 辻 靖博	(診療局長)
委員 武田 賢一	(腫瘍内科科長)
田代 稚恵	(産婦人科部長)
福本 陽二	(消化器外科部長)
岩本 理恵	(副看護局長)
安達 奏恵	(薬剤師)
名原 陽子	(診療情報管理士)
川合 浩之	(医事課)

所属 医事課

配置職員 常勤職員 6名

管理する診療録 入院(退院)診療録

平成17年以降退院のもの

外来診療録

平成17年以降のもの

令和3年退院患者統計

令和4年

編集 医事課

発行 松江市立病院

〒690-8509

島根県松江市乃白町32番地1

TEL(0852)60-8000(代)