

22_血液培養の実施 b. 血液培養実施時の2セット実施率

意義：血液培養は1セットのみの場合の偽陽性による過剰治療を防ぐため、2セット以上行うことが推奨されている。

定義の要約：

分子) 血液培養オーダーが1日に2件以上ある日数(人日)

分母) 血液培養オーダー日数(人日)

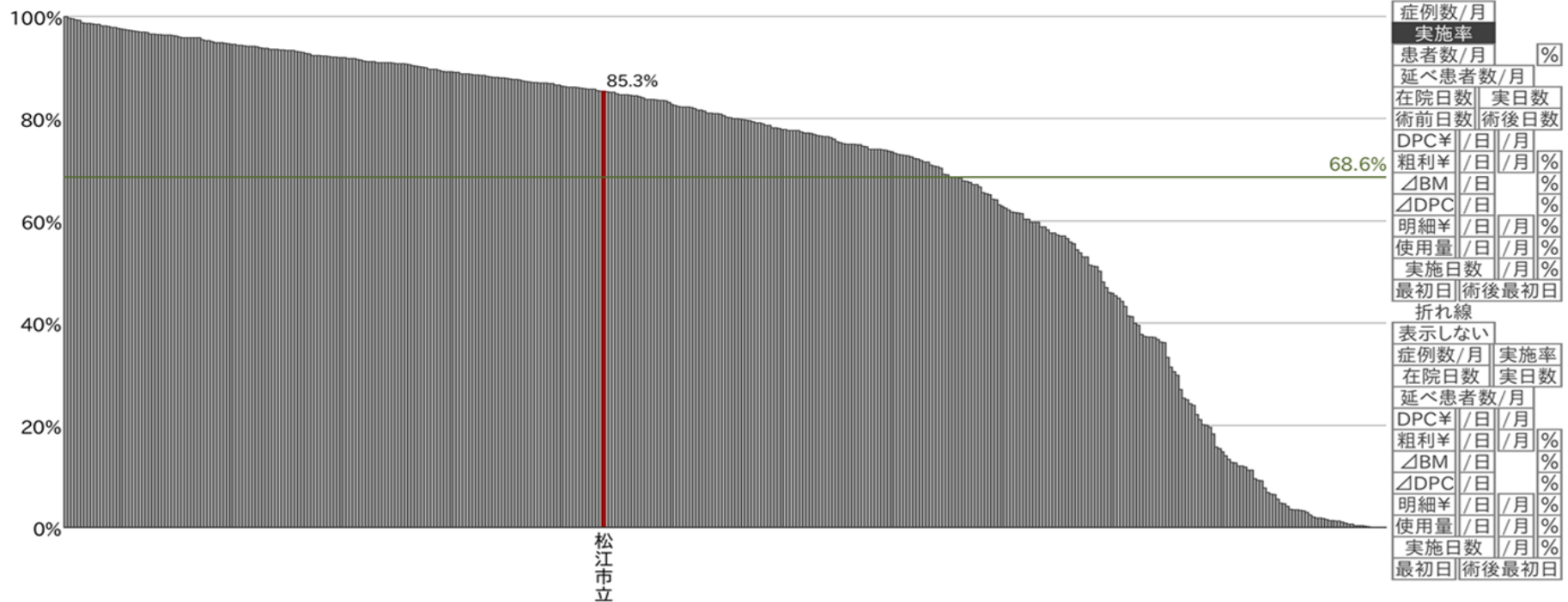
2020年度実績

1004日

1177日

85.3%

(girasol 全国平均値 68.6%)



DPC分析システム girasol より