

22_血液培養の実施 a. 広域抗菌薬使用時の血液培養実施率

意義：広域抗菌薬を使用する際の望ましいプラクティス

定義の要約：

分子) 分母のうち投与開始初日に血液培養検査を実施した数

分母) 広域抗菌薬投与を開始した入院患者数

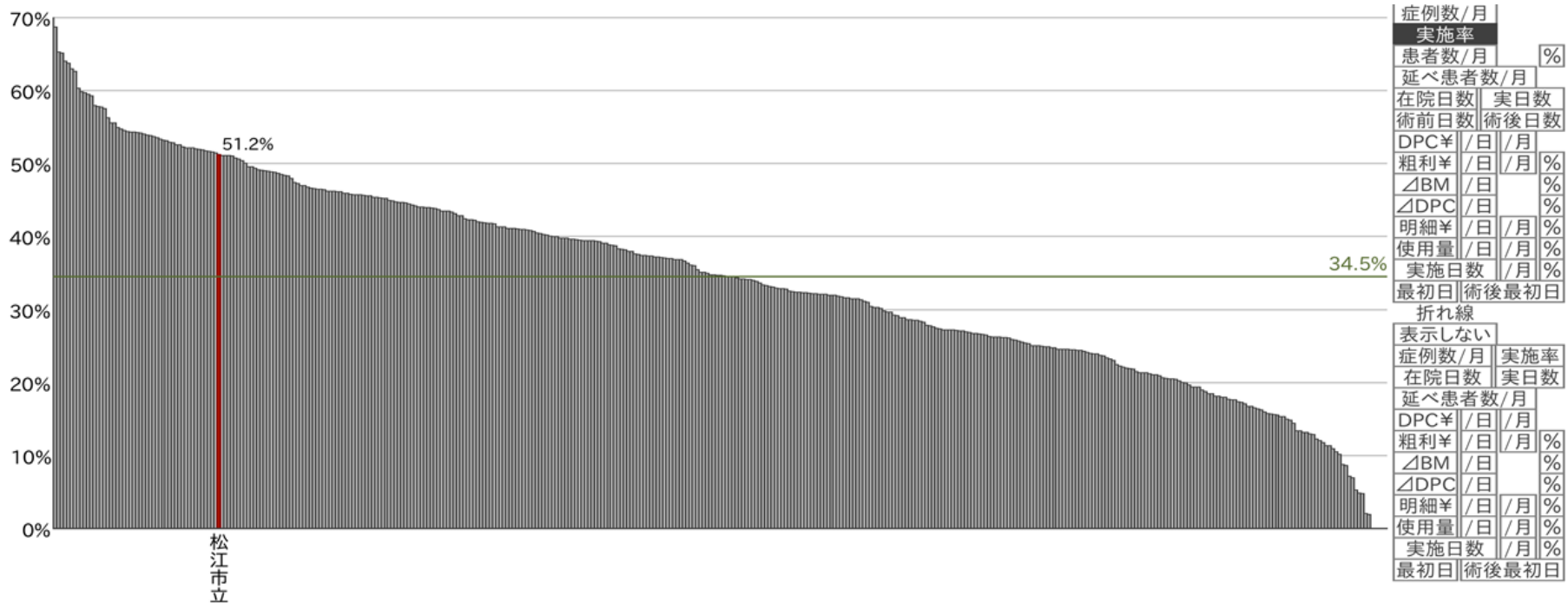
2020年度実績

109人

213人

51.2%

(girasol 全国平均値 34.5%)



DPC分析システム girasol より